



「のるーと古賀」  
ライドデータ分析レポート  
対象期間: 23/1/4 ~ 23/1/31

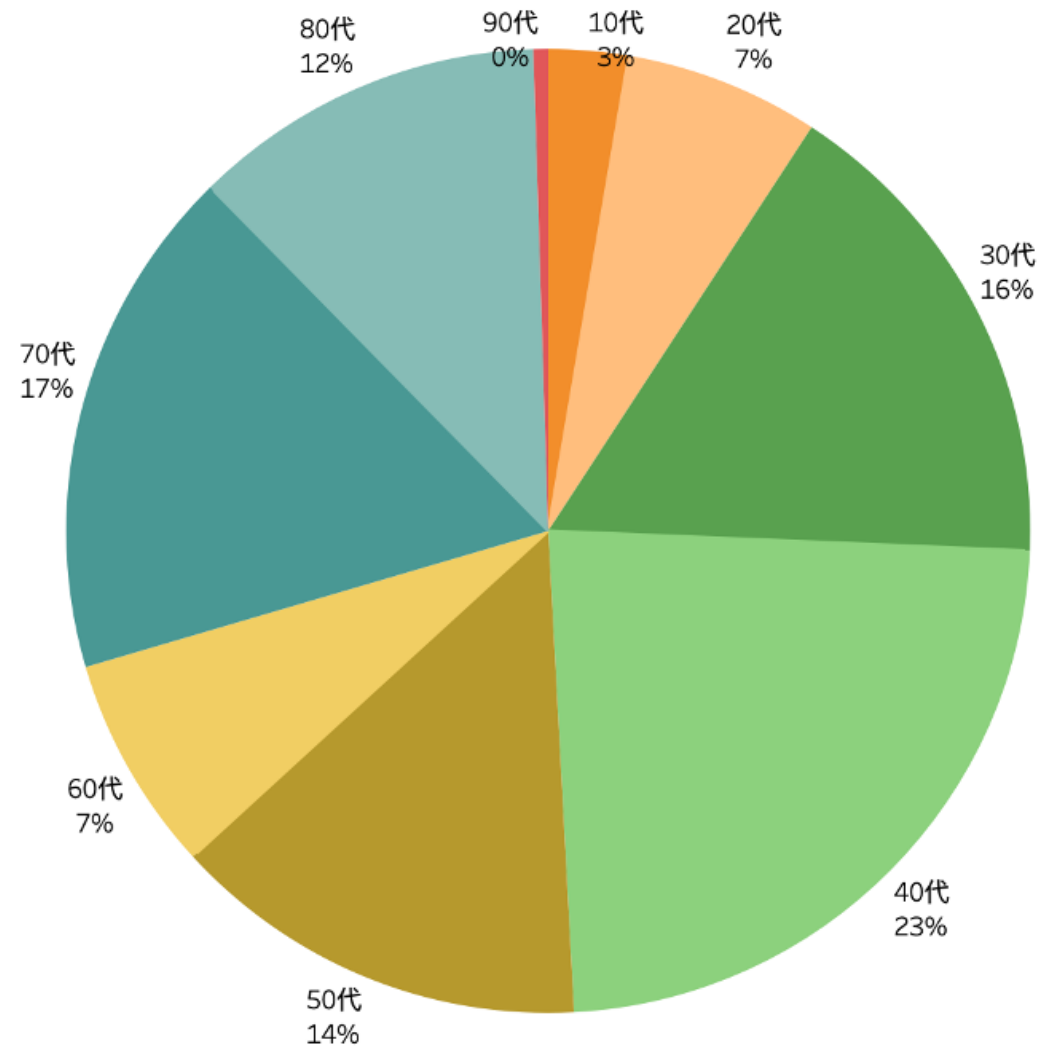
2022年2月14日  
ネクスト・モビリティ株式会社

	2022			2023
	10月	11月	12月	1月
日当たり利用者数（全日）	10	10	10	9
（平日）	12	13	11	12
（土）	8	8	8	5
（日祝）	4	3	3	2
新規登録者数	168	99	45	36
累計登録者数	453	552	597	633
総乗客数	309	301	269	244
乗車数	245	252	216	206
1利用あたり平均乗客数	1.26	1.19	1.25	1.18
ユニーク利用者数	81	59	63	56
（うち、初回利用者数）	81	25	27	17
キャンセル数	51	90	45	37
キャンセル率	14.2%	23.0%	14.3%	13.2%

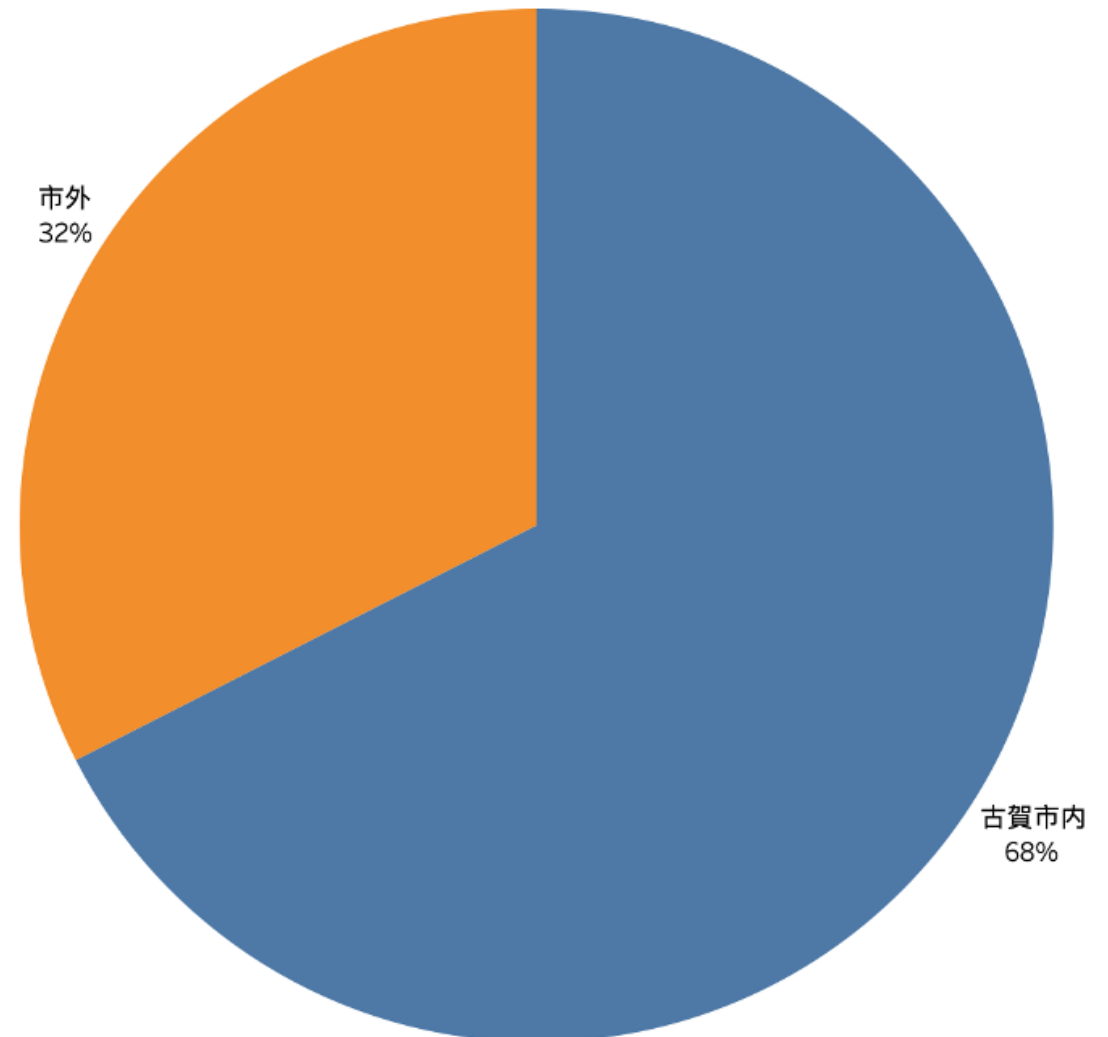
※ユニーク利用者数は月内に1度でも利用者した利用者の数

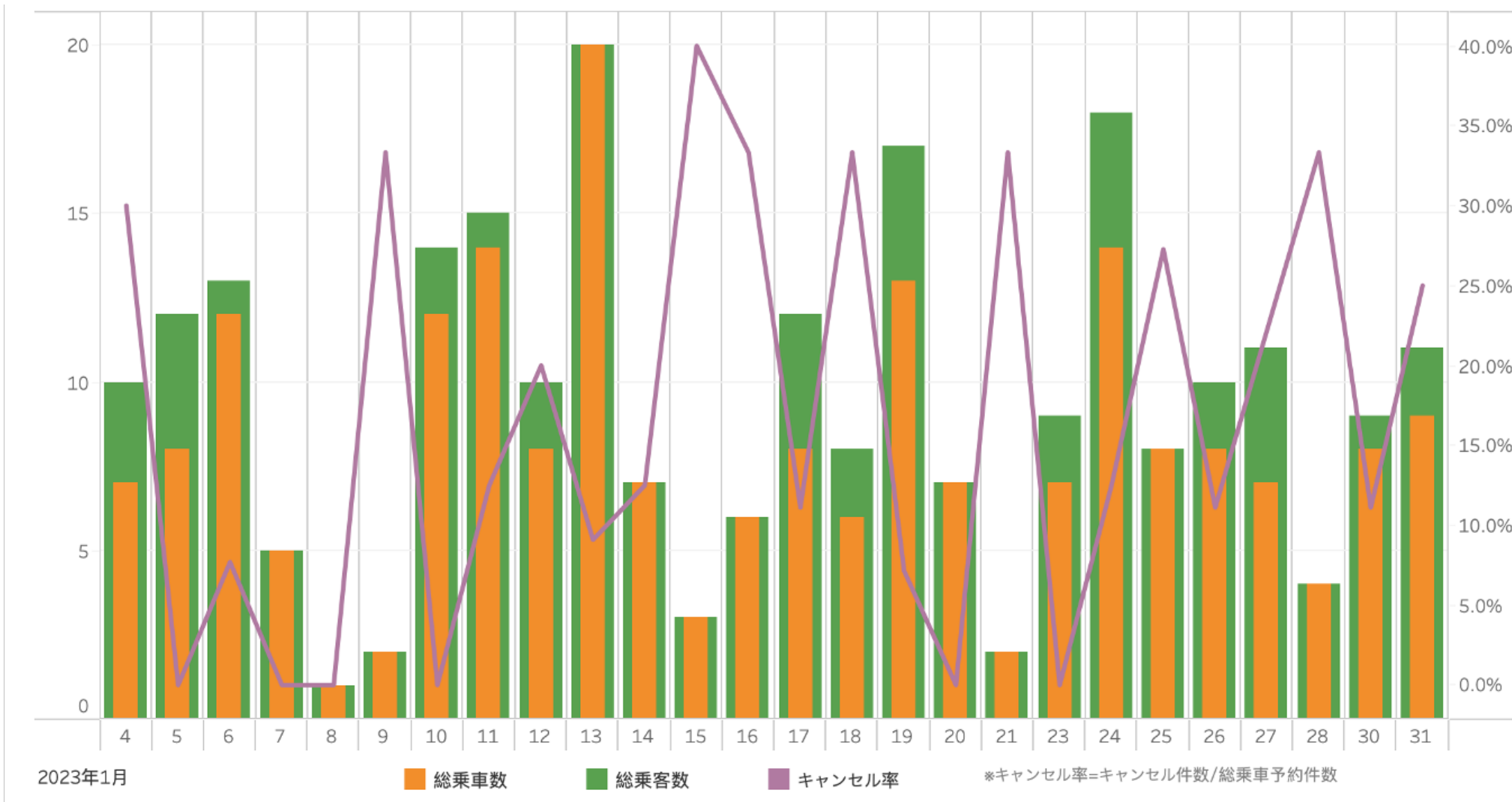
		2022			2023
		10月	11月	12月	1月
日当たり利用者数 (全日)	合計	10.0	10.0	9.6	8.7
	頻度週1以下	6.0	3.9	5.8	5.3
	頻度週2以上	4.0	6.1	3.9	3.5
総乗客数	合計	309.0	301.0	269.0	244.0
	頻度週1以下	186.0	117.0	161.0	147.0
	頻度週2以上	123.0	184.0	108.0	97.0
ユニーク利用者数	合計	81.0	59.0	63.0	56.0
	頻度週1以下	73.0	45.0	57.0	51.0
	頻度週2以上	8.0	14.0	6.0	5.0
1人あたり平均利 用日数	合計	5.7	5.2	5.4	6.0
	頻度週1以下	1.5	1.8	2.1	2.4
	頻度週2以上	9.9	8.6	8.7	13.2

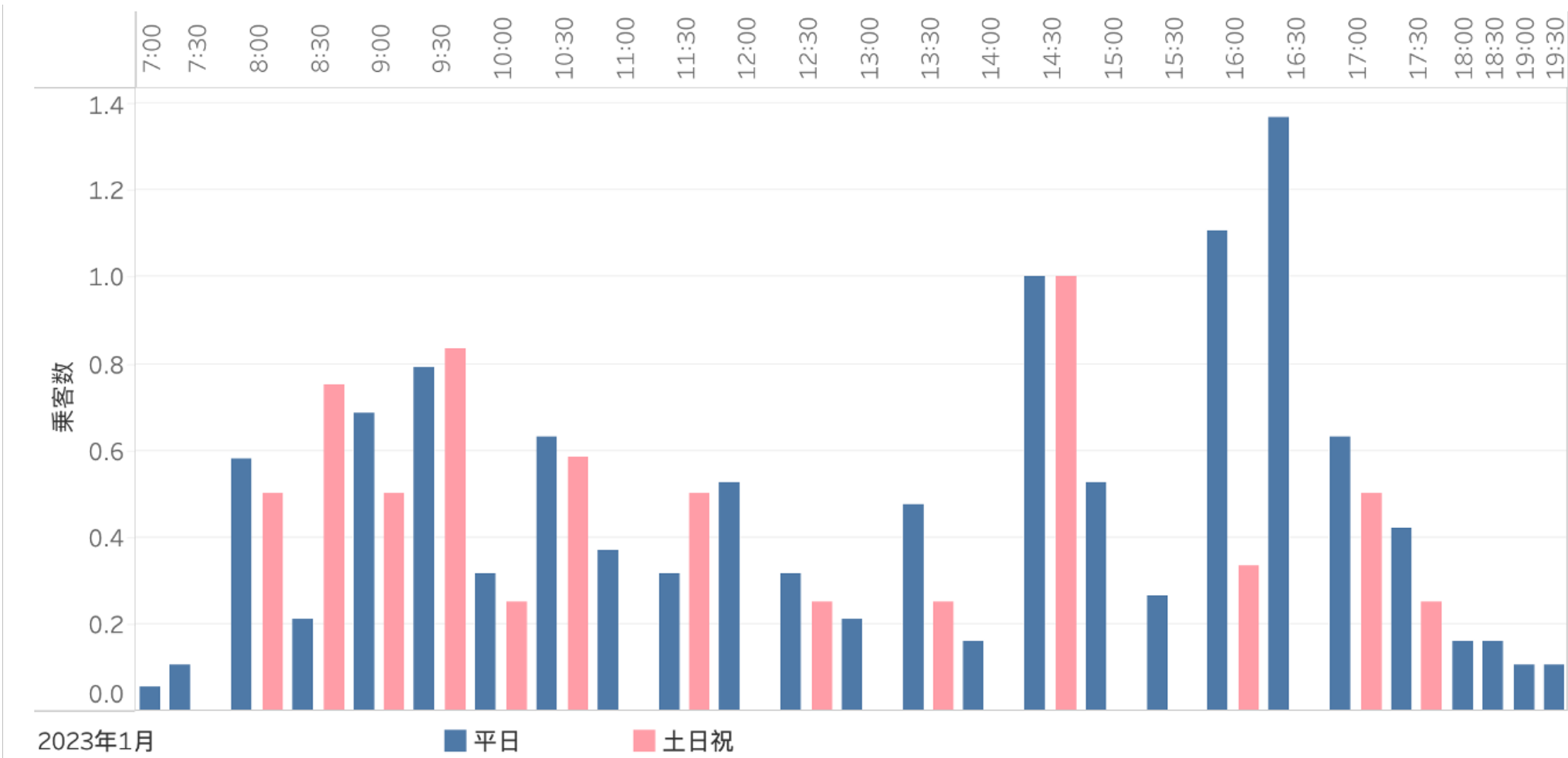
年代	比率	実数
10代	3%	11
20代	7%	27
30代	16%	68
40代	23%	97
50代	14%	58
60代	7%	30
70代	17%	71
80代	12%	49
90代	0%	2
総計	100%	413

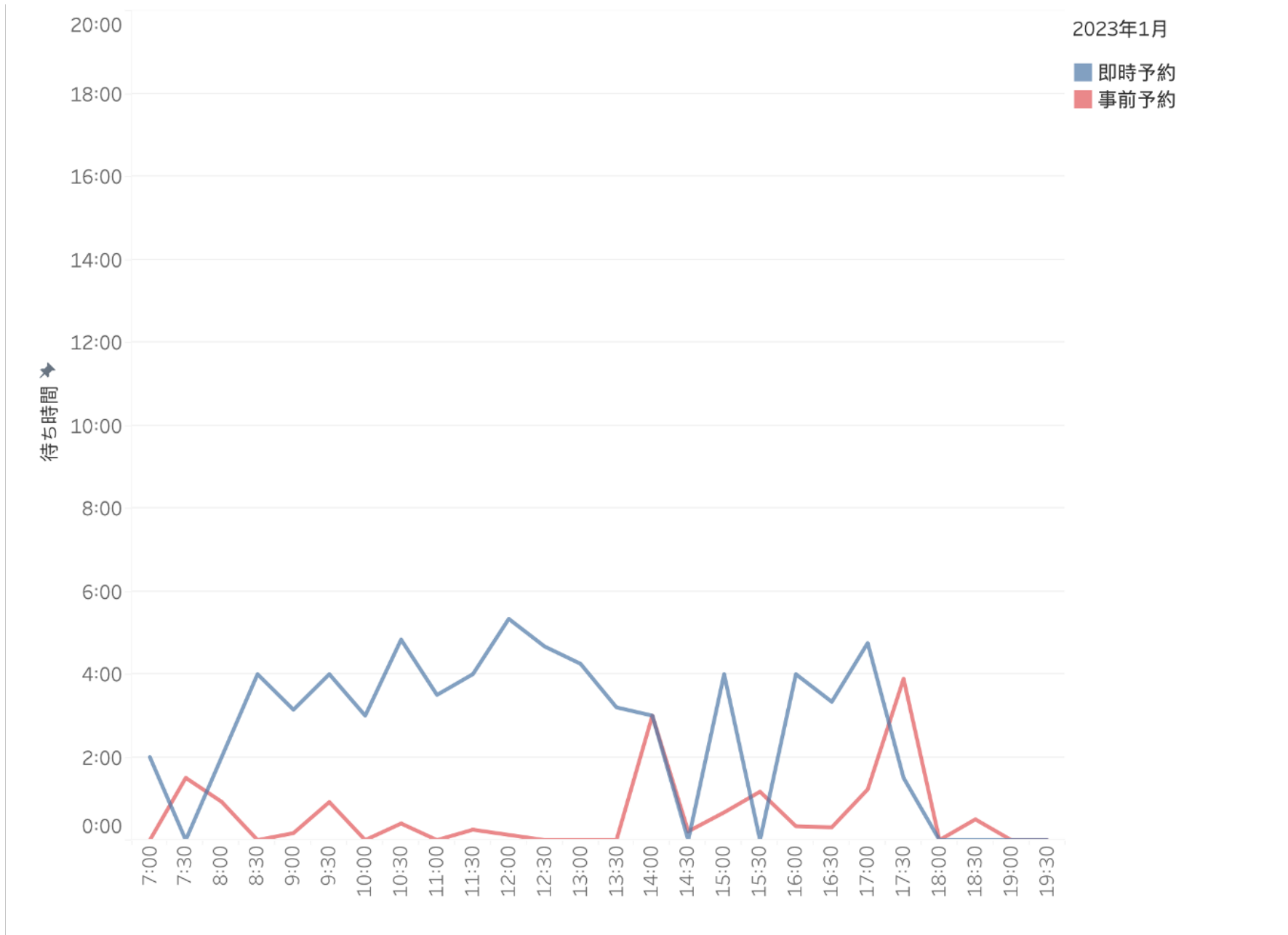


居住地	比率	実数
古賀市内	68%	372
市外	32%	179
総計	100%	551

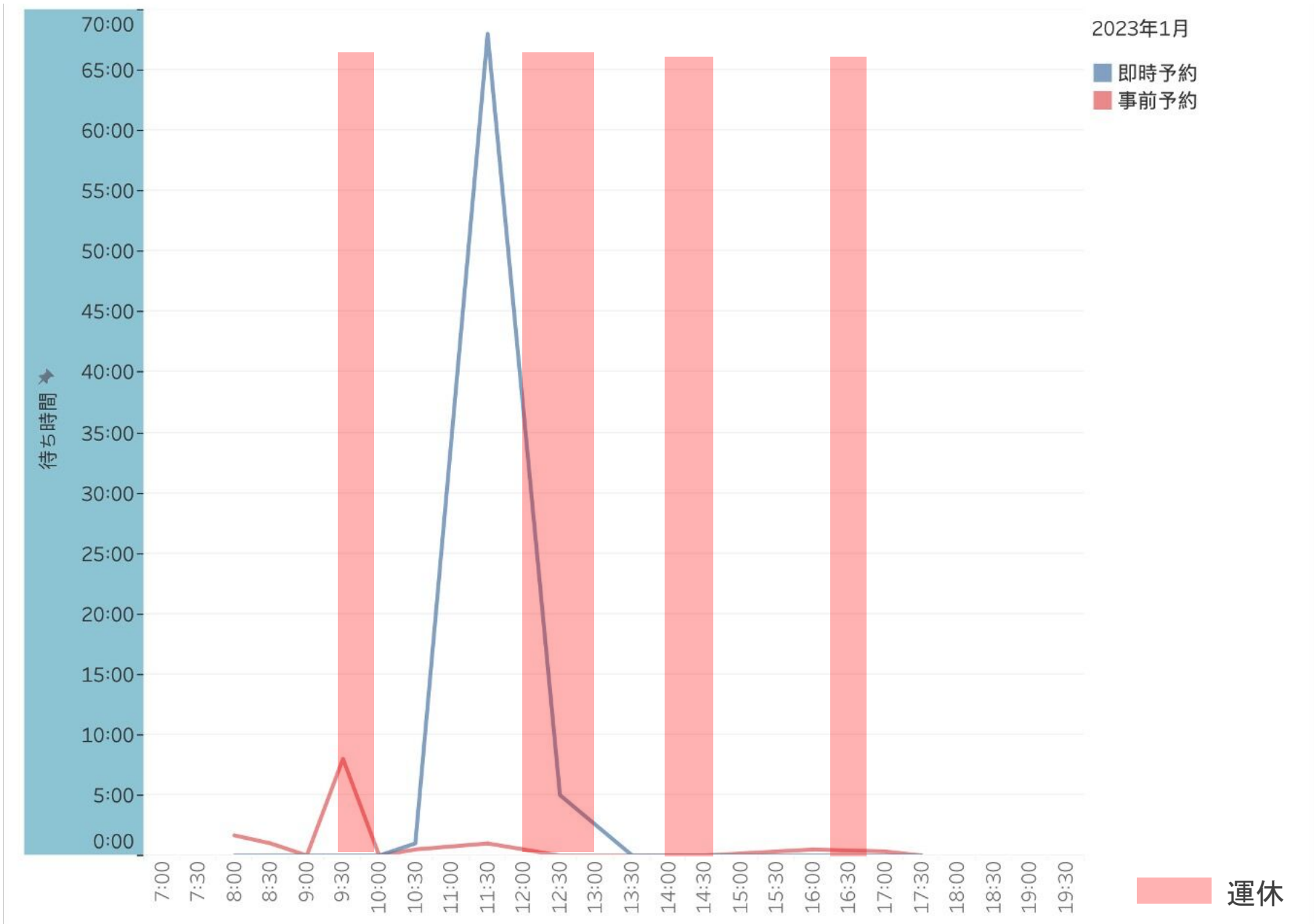












## ■乗車MPランキング (TOP20/111)

乗車予定場所	乗客数	比
38 花鶴丘団地16棟横 (西向き)	46	19.0%
59 古賀駅西口	34	14.0%
50 花鶴丘3丁目公民館	22	9.1%
64 古賀市役所	18	7.4%
5 浜公園 (北向き)	12	5.0%
37 花鶴丘団地16棟横 (東向き)	11	4.5%
49 花鶴4号公園	10	4.1%
8 日吉台団地前 (北向き)	10	4.1%
24 花鶴丘団地7棟前 (北向き)	9	3.7%
57 古賀中央病院 (東向き)	9	3.7%
63 リーバスプラザこが	7	2.9%
41 花鶴丘3丁目3 (東向き)	5	2.1%
48 古賀変電所 (北向き)	5	2.1%
60 古賀駅東口	5	2.1%
16 ししぶ駅東口	4	1.7%
25 花鶴1号公園	4	1.7%
27 花鶴丘郵便局前 (北向き)	4	1.7%
45 花鶴丘3丁目19 (東向き)	4	1.7%
42 花鶴丘3丁目3 (西向き)	3	1.2%
58 古賀中央病院 (西向き)	3	1.2%

## ■降車MPランキング(TOP20/111)

降車予定場所	乗客数	比
59 古賀駅西口	43	17.8%
60 古賀駅東口	31	12.8%
37 花鶴丘団地16棟横 (東向き)	25	10.3%
58 古賀中央病院 (西向き)	23	9.5%
64 古賀市役所	22	9.1%
49 花鶴4号公園	16	6.6%
63 リーバスプラザこが	16	6.6%
2 ジェイフォレスト集会所	10	4.1%
16 ししぶ駅東口	8	3.3%
24 花鶴丘団地7棟前 (北向き)	6	2.5%
47 古賀変電所 (南向き)	6	2.5%
50 花鶴丘3丁目公民館	5	2.1%
7 日吉台団地前 (南向き)	5	2.1%
46 花鶴丘3丁目19 (西向き)	4	1.7%
30 播摩公園	3	1.2%
4 浜公園 (南向き)	3	1.2%
13 浜大塚通り公園 (北向き)	2	0.8%
57 古賀中央病院 (東向き)	2	0.8%
19 鹿部保育所	1	0.4%
22 花鶴丘団地 (西向き)	1	0.4%

乗車地区	降車地区												総計
	花鶴丘地区 (西部)	花鶴丘地区 (東部)	日吉地区 (西部)	日吉地区 (東部)	日吉地区 (南部)	美明地区	ししぶ駅	古賀駅	古賀中央病院	古賀橋	リーパスプラザ	古賀市役所	
花鶴丘地区 (西部)	1	2						10	3		1	2	19
花鶴丘地区 (東部)	1	7	3		7		8	61	11		3	12	113
日吉地区 (西部)		12			1				1		5	4	23
日吉地区 (東部)								1			1		2
日吉地区 (南部)											2	2	4
美明地区								1			2		3
ししぶ駅		4											4
古賀駅	5	22	2	3		2				1	2	2	39
古賀中央病院	1	9										2	12
リーパスプラザ			2		1	3			1				7
古賀市役所	1	4	1		2			1	9				18
総計	9	60	8	3	11	5	8	74	25	1	16	24	244

