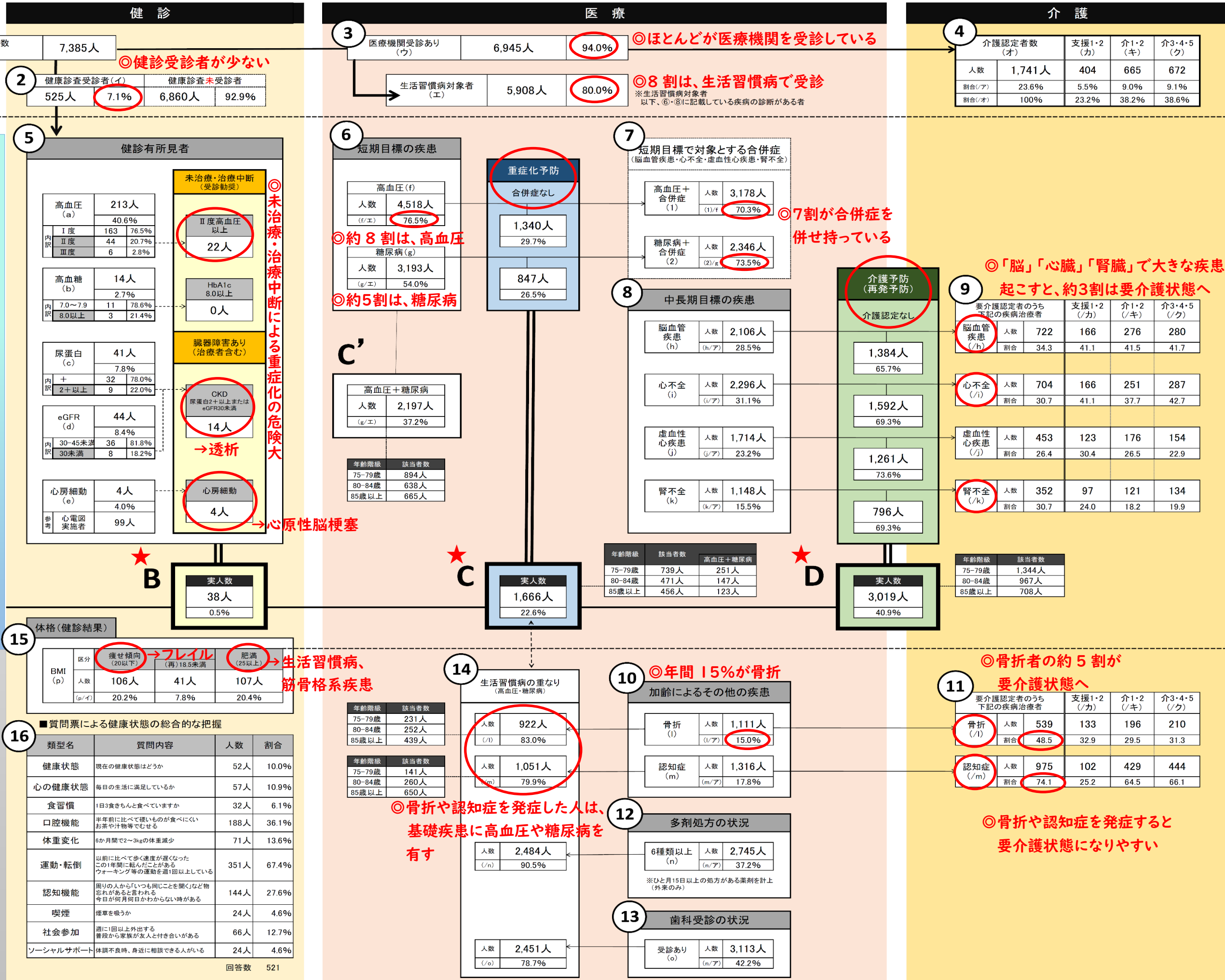


75歳以上(後期)



**古賀市の概況**

1. 高齢化率  
令和2年度 26.99%

2. 一人当たり社会保障費 (令和2年度) (暫定値)

制度	円	地域差指数
国保	403,160	-
後期	1,150,531	-
介護	213,173	-
合計	1,766,864	--

3. (参考) 特定健診の状況 (令和2年度)

区分	実施率
特定健診	27.8%
保健指導	65.8%

★=台帳作成可能

◎健診未受診、その他?

**A** 健康状態不明者  
399人 (5.4%)

**B** 実人数  
38人 (0.5%)

**C** 実人数  
1,666人 (22.6%)

**D** 実人数  
3,019人 (40.9%)

**A 健康状態不明者**  
該当年度に健診・医療・介護の実績なし

**B 未治療・臓器障害あり**  
健診結果より血圧・血糖が基準値以上またはCKD・心房細動あり

**C 重症化予防**  
リスクはあるものの、重症化(脳・心・腎の発症)していない者

**D 介護予防(再発予防)**  
脳・心・腎の治療はしているが、まだ介護認定は受けていない者

加齢・その他

生活習慣病

生活習慣病、筋骨格系疾患

◎骨折や認知症を発症した人は、基礎疾患に高血圧や糖尿病を有す

◎骨折や認知症を発症すると要介護状態になりやすい

◎7割が合併症を併せ持っている

◎約8割は、高血圧  
◎約5割は、糖尿病

◎健診受診者が少ない

◎ほとんどが医療機関を受診している

◎8割は、生活習慣病で受診  
※生活習慣病対象者以下、⑥・⑧に記載している疾病の診断がある者

◎「脳」「心臓」「腎臓」で大きな疾患を起こすと、約3割は要介護状態へ