

『令和 3 年度 参考資料集』

- 古賀市の障がい者の現況（令和 4 年 3 月末）・・・ P1～P4
- 障がい者生活支援センター「咲」、
地域活動支援センター「みどり」相談件数・・・ P5
- 古賀市広報「咲からの風」・・・・・・・・・・・・ P6～P7

古賀市の障がい者の現況(令和4年3月末)

障がい者手帳交付状況

	令和4年3月末	令和3年3月末
身体障がい者手帳	1,964人	1,975人
療育手帳	515人	476人
精神障がい者保健福祉手帳	630人	578人
合計(延べ)	3,109人	3,029人

身体障がい者手帳 ・等級別年齢区分

年齢区分	1級	2級	3級	4級	5級	6級	計	割合
0～17	22人	6人	6人	3人	0人	2人	39人	2.0%
18～64	159人	94人	67人	103人	45人	27人	495人	25.2%
65～	451人	178人	241人	385人	87人	88人	1,430人	72.8%
計	632人	278人	314人	491人	132人	117人	1,964人	
割合	32.2%	14.1%	16.0%	25.0%	6.7%	6.0%		

・障がい種別数

	令和4年3月末	令和3年3月末
視覚障がい	111人	111人
聴覚障がい・言語障がい	168人	164人
肢体不自由	965人	992人
内部障がい	720人	708人
合計	1,964人	1,975人

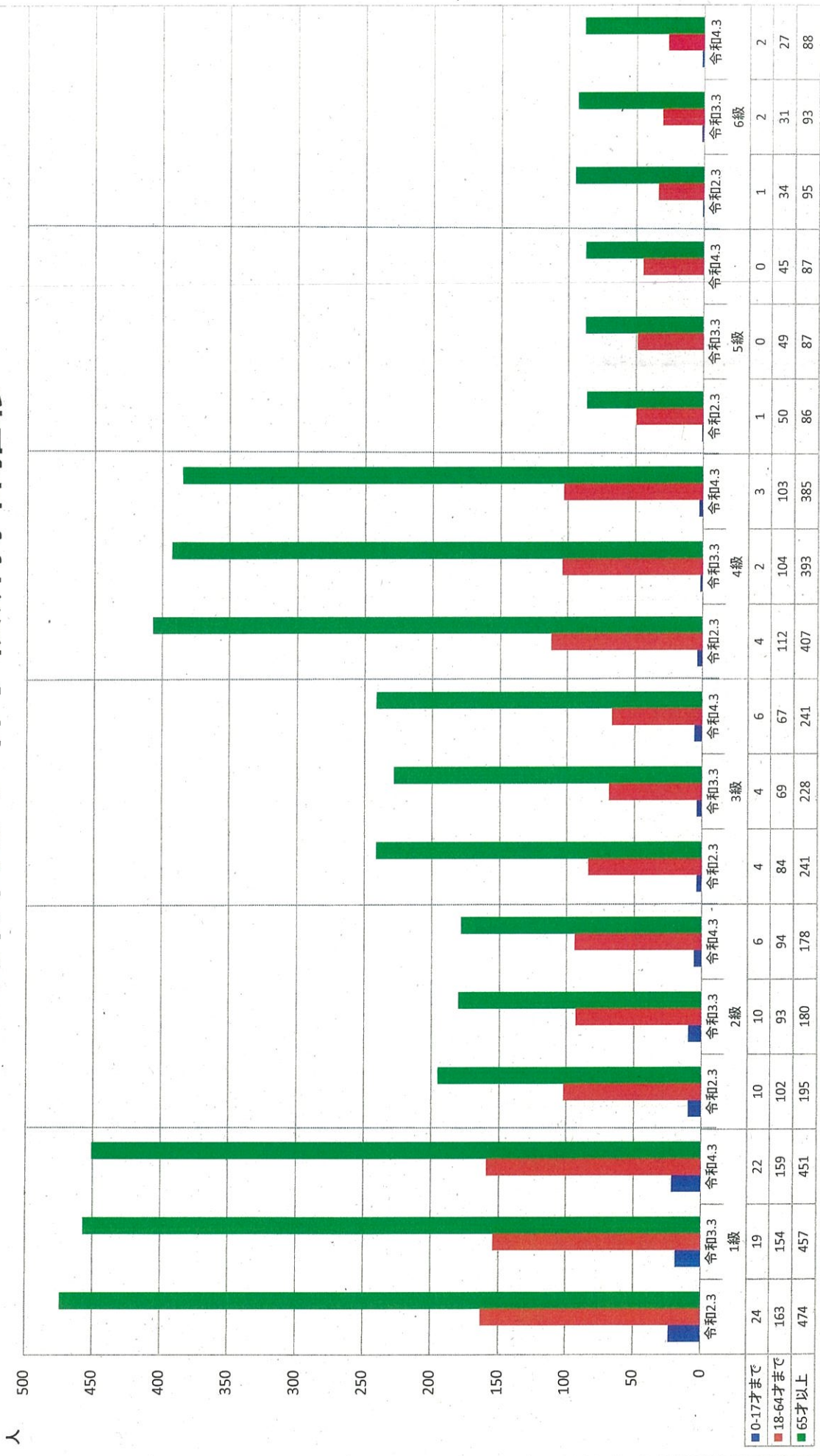
療育手帳 ・等級別年齢区分

年齢区分	A	B	計	割合
0～17	42人	133人	175人	34.0%
18～64	147人	172人	319人	61.9%
65～	15人	6人	21人	4.1%
計	204人	311人	515人	
割合	39.6%	60.4%		

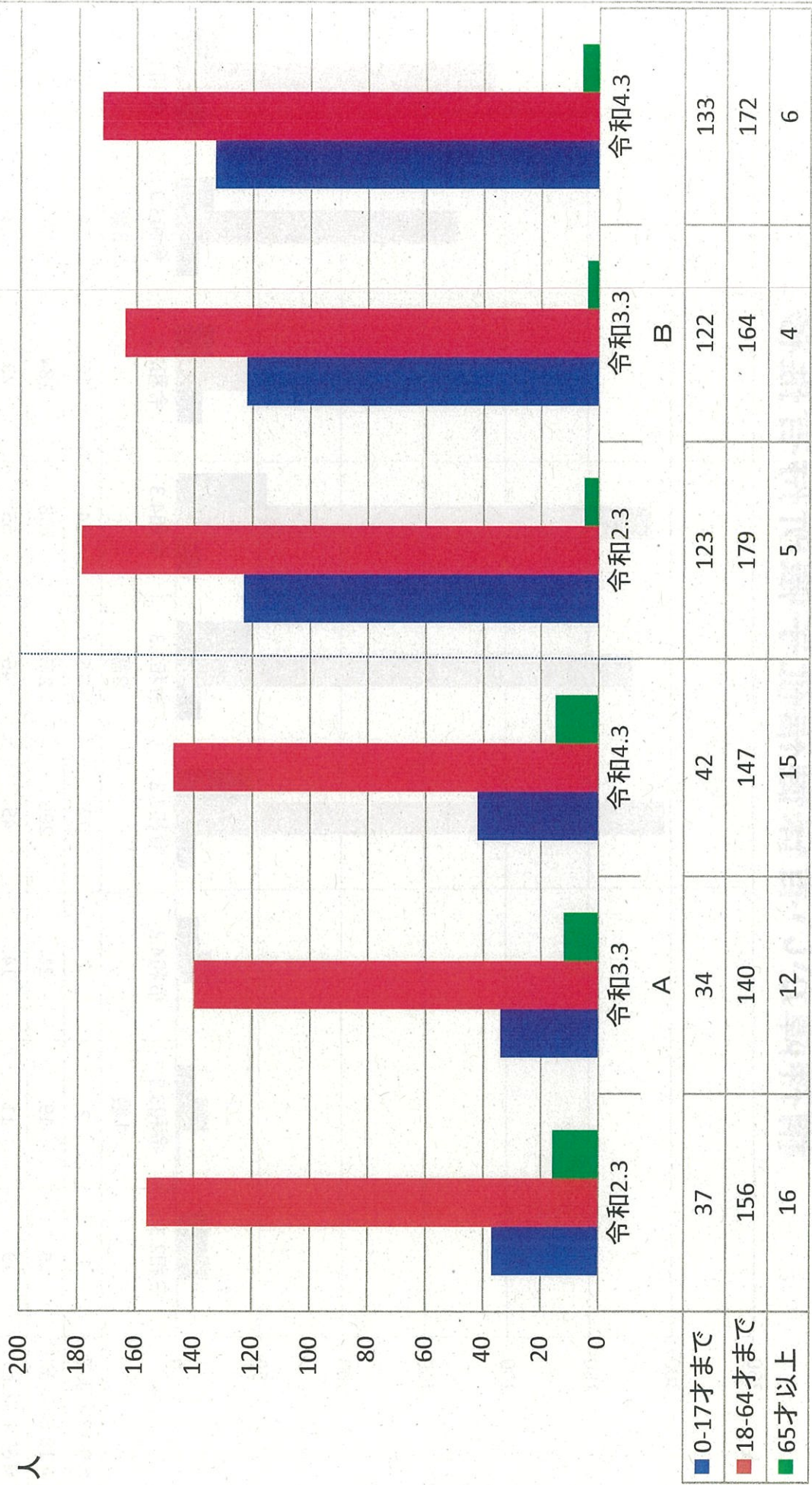
精神障がい者保健福祉手帳 ・等級別年齢区分

年齢区分	1級	2級	3級	計	割合
0～17	2人	14人	17人	33人	5.3%
18～64	21人	288人	194人	503人	79.8%
65～	14人	55人	25人	94人	14.9%
計	37人	357人	236人	630人	
割合	5.9%	56.7%	37.4%		

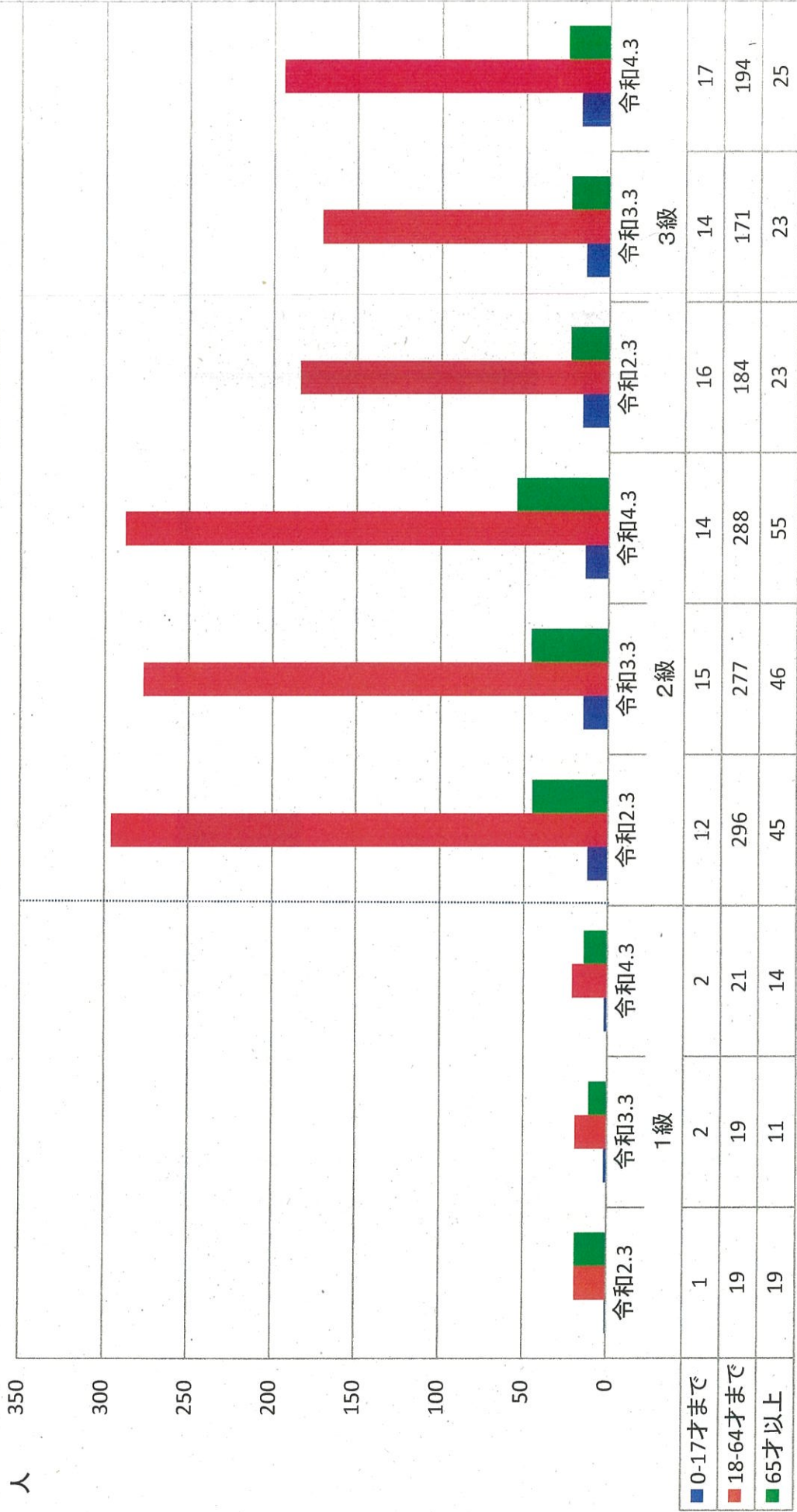
身体障がい者手帳所持者推移



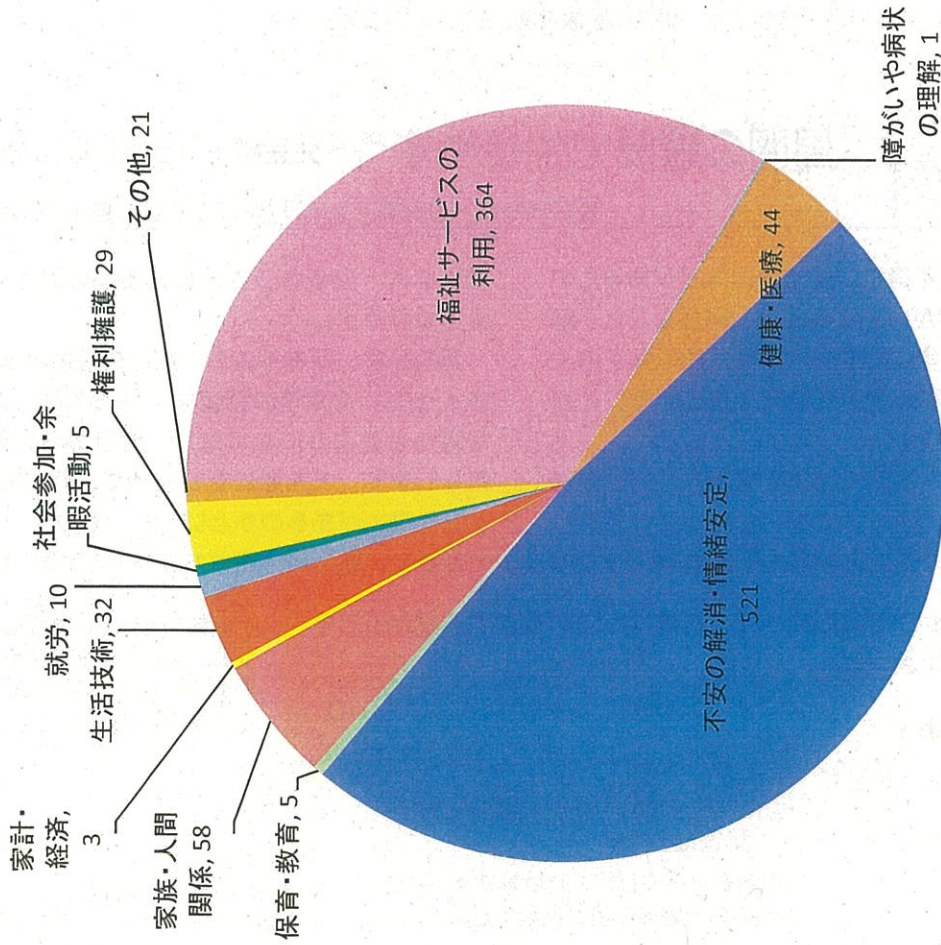
療育手帳所持者推移



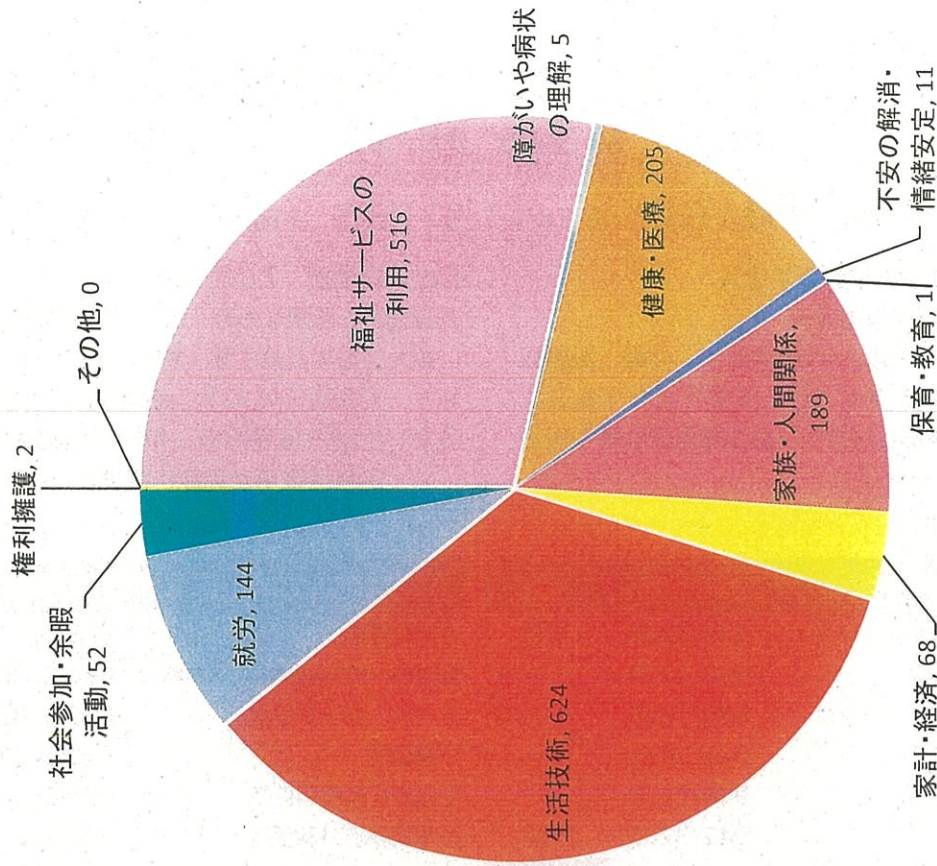
精神障がい者保健福祉手帳所持者推移



障がい者生活支援センター「咲」相談件数 (令和4年3月末：合計1,081件)



地域活動支援センター「みどり」相談件数 (令和4年3月末：合計1,817件)





高齢者インフルエンザ予防接種が始まります



問い合わせ 健康介護課(サンコスモ古賀内) ☎942-1151

【接種期間】10月1日(金)～令和4年1月31日(月) ※期間中1人につき1回

■対象者 ①または②に該当する人

- ①接種当日に65歳以上の人
- ②接種当日に60歳以上65歳未満で、心臓、腎臓または呼吸器の機能や、ヒト免疫不全ウイルスにより免疫の機能に障がい(身体障害者手帳1級程度^{※1})がある人

■自己負担額 2,000円^{※2}

- 接種時に必要なもの 本人確認書類(健康保険証、運転免許証などの住所、名前、年齢が確認できるもの)
- ※1 対象者②の人は、身体障害者手帳が必要
- ※2 生活保護受給者、中国残留邦人等支援給付受給者は費用が免除されます(要証明書)。

【対象の医療機関】

医療機関名	電話番号	インフルエンザ予約	医療機関名	電話番号	インフルエンザ予約
いけだ内科クリニック	944-3225	不要	ちどり医院	943-0224	不要
植田脳神経外科医院	943-2220	要予約	堤医院 <small>※接種実施時間帯については要確認</small>	944-2230	不要
かい外科・胃腸科クリニック	940-1620	要予約	トーマ・クリニック	943-3335	要予約
かい整形外科医院	943-2411	要予約	中島医院	942-2402	不要
かわくぼ脳神経外科	940-4970	要予約	中山内科胃腸科医院	943-8831	要予約
北崎医院	942-3205	不要	西牟田整形外科医院	942-6161	要予約
古賀おなかぼんぼん内科クリニック	944-0005	要予約	福岡内科・循環器科クリニック	942-3700	不要
古賀中央病院	944-1551	不要	福岡聖恵病院	942-6181	要予約
こがファミリー内科循環器内科	946-3131	要予約	舞の里内科クリニック	944-2626	要予約
武市クリニック	943-1155	要予約	やの循環器科内科クリニック	944-2380	不要

※県内の指定医療機関でも接種が可能です。事前に医療機関に確認してください。



周囲の理解で生きやすく～発達障がいって、なんだろう?～

問い合わせ 福祉課(サンコスモ古賀内) ☎692-1078

誰でも、得意や不得意、好き嫌いなどがあるものです。発達障がいのある人は、得意なこと不得意なことの差が非常に大きかったり、他の多くの人と比べて違った物事の感じ方や考え方をすることが多い傾向にあります。

そのため、勉強や仕事の理解や進め方、対人関係でのすれ違いなど、生活に支障をきたすこともありますが、それは親の育て方や本人の努力不足の問題

ではなく、生まれつきみられる脳の働き方の違いによるものです。

発達障がいがある人も、周囲の理解と適切な配慮、ちょっとした環境の調整などがあれば、得意なことを活かせるようになったり、生きづらさが軽減されたりします。どんなことができ、何が苦手なのか、どんな魅力があるのかといった「その人」に目を向けてみると、新しい発見があるかもしれません。

*「発達障がい」とは：発達障がいは、脳機能の発達に関係する障がいです。

主に次の3つに分類されます。

広汎性発達障がい
(自閉症、アスペルガー症候群など)

【特徴】
特定の物事へのこだわりや対人関係の困難さなど

注意欠陥多動性障がい AD/HD

【特徴】不注意、多動、衝動的な行動

学習障がい LD

【特徴】「読む」「書く」「計算する」など特定の分野の学習が極端に苦手

感覚が過敏で、音などに驚いてパニックになることも。でも、少し待ってもらえたら落ち着くよ。

初めての環境が苦手だけど、慣れた作業は丁寧にできるよ。



※特性の現れ方は多様です。

●市消費生活センターだより 第29回



サクラサイト商法(詐欺)に注意!

問い合わせ 市消費生活センター ☎410-4084

チ
ュー
モ
ー
ク

☐ コロナ禍で収入が減少した消費者の心理を利用したサクラサイト商法による被害の相談が増えています。サイト業者の仕込んだサクラが、さまざまな人物になりすまし、巧妙な手口で消費者を惑わせて有料サイトへ誘導し、高額な利用料を請求する悪質な手法です。不安に感じたりトラブルになったりした場合は下記に相談してください。

〈相談事例〉

SNSの出会い系サイトの副業広告に、500万円儲けたとあり、出会い系サイトに登録申請した。数日後、「メールのやり取りをすれば報酬がもらえる」と複数の女性からメールが届き、その女性とメールのやり取りを始めた。

その後、報酬を受け取るために、さまざまな名目の手数料を要求され5万円程支払ったが、いまだに報酬が受け取れない。



〈アドバイス〉

次のようなメールには要注意!

- 相手からあなたに渡すためのお金を預かっている
- 今後、メールのやり取りをするためにランクアップの費用が必要
- やり取りをやめようとすると「後でポイント代を払うから続けて」
- メールが文字化けするので解除料が必要
- 支払うための手続きに手数料が必要
- 内容がわからない手数料などと称してお金を請求するメール



【問い合わせ】 市消費生活センター(市隣保館ひだまり館) ☎410-4084 ※原則 電話相談

■相談日時 月・水・金・土 (10時~12時15分、13時~15時30分、祝日などを除く)

咲からの風 ピアカウンセリングを利用してみませんか?

問い合わせ 福祉課(サンコスモ古賀内) ☎692-1078

市では、障がいのある人や障がい児の子育て経験のある人に、話しや悩みを聞いてもらうピアカウンセリングを実施しています。

ピアには「仲間」という意味があります。同じような経験をした人同士だからこそ分かり合える思いもあるかもしれません。

「不安な気持ちを聞いてほしい」「特性による困難さを分かってほしい」「子どもにどう接したらいいか悩んでいる」など、どんなことでも構いません。まずは話してみませんか。



Case

利用者の声

- 同じ境遇の人が不安や悩みを優しく聞いてくれたことで気持ちを理解してもらえた気がした。心が軽くなった。
- 障がいのある子の子育てに悩んでいたが、実際に子育て経験のある人から話を聞けて安心した。

相談日(毎月)	内容	相談員
第1火曜日	身体障がい分野 (視覚障がい)	身体障がいの ある人
第2・4木曜日	身体障がい分野 (内部障がい、 肢体不自由)	
第1・3木曜日	知的障がい分野	知的障がいのある 子どもの 子育て経験者
第2火曜日	精神障がい分野	精神障がいのある 子どもの 子育て経験者

※相談員は変更になる場合があります。

- ・ 対面相談は、事前予約が必要です。
- ・ 電話相談は、下記まで

■時間 13時30分~15時30分

■場所 市障がい者生活支援センター咲 (中央5-3-15)

☎944-2441

