

居宅介護支援事業所の指定更新について

介護サービスの質の確保を目的として、介護サービス事業者が指定基準（人員、設備、運営基準等）を遵守し、適切なサービスを提供しているかを定期的に確認するために、6年ごとに指定の更新が必要となります。指定の更新を受けなければ、有効期間の満了により、指定の効力を失います。平成30年4月1日から居宅介護支援事業所の指定権限が県から市町村に移譲されています。

【令和2年2月1日更新】

申請者	名称	NPO法人 ライブリーワン
	所在地	古賀市天神1丁目8番28号
事業所	名称	ライブリーワンケアプランセンター
	所在地	古賀市天神1丁目8番35号
	サービス種別	居宅介護支援
	初回指定年月日	平成26年2月1日
	指定有効期間	令和2年2月1日～令和8年1月31日

【令和2年4月1日更新】

申請者	名称	社会福祉法人 古賀市社会福祉協議会
	所在地	古賀市庄205番地 サンコスモ古賀
事業所	名称	古賀市社会福祉協議会 居宅介護支援事業所「ゆうあい」
	所在地	古賀市庄205番地 サンコスモ古賀
	サービス種別	居宅介護支援
	初回指定年月日	平成26年4月1日
	指定有効期間	令和2年4月1日～令和8年3月31日

【令和2年4月1日更新】

申請者	名称	社会福祉法人 敬愛会
	所在地	古賀市新原840
事業所	名称	みどり苑ケアプランステーション
	所在地	古賀市新原840
	サービス種別	居宅介護支援
	初回指定年月日	平成26年4月1日
	指定有効期間	令和2年4月1日～令和8年3月31日

【令和2年4月1日更新】

申請者	名称	公益社団法人 福岡県看護協会
	所在地	福岡市東区馬出4丁目10番1号ナースプラザ福岡
事業所	名称	公益社団法人 福岡県看護協会 訪問看護ステーション「こが」
	所在地	古賀市庄205番地 サンコスモ古賀
	サービス種別	居宅介護支援
	初回指定年月日	平成26年4月1日
	指定有効期間	令和2年4月1日～令和8年3月31日

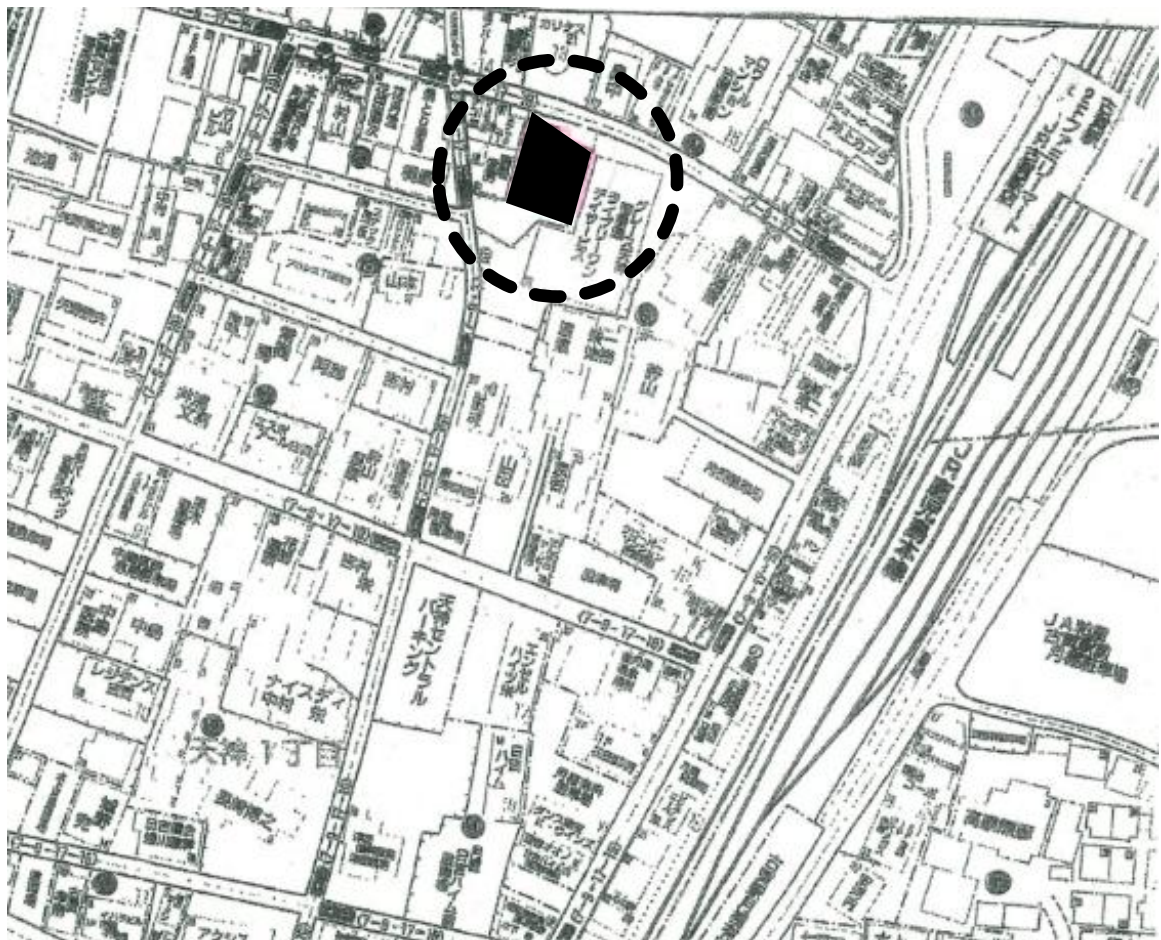
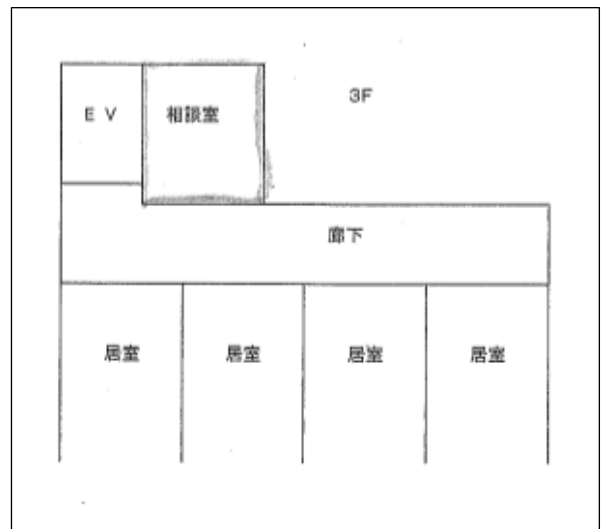
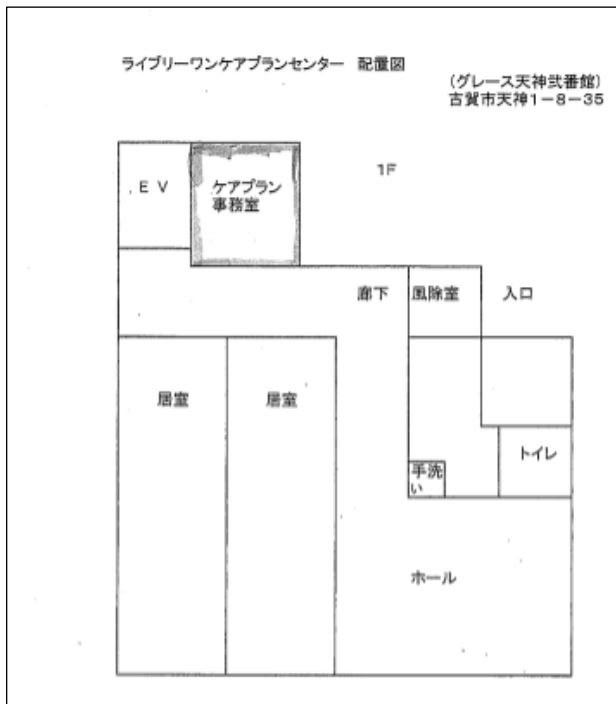
【令和2年4月1日更新】

申請者	名称	中山内科胃腸科医院
	所在地	古賀市天神3-7-27
事業所	名称	天神介護センター
	所在地	古賀市天神3丁目7番27号
	サービス種別	居宅介護支援
	初回指定年月日	平成26年4月1日
	指定有効期間	令和2年4月1日～令和8年3月31日

【令和2年4月1日更新】

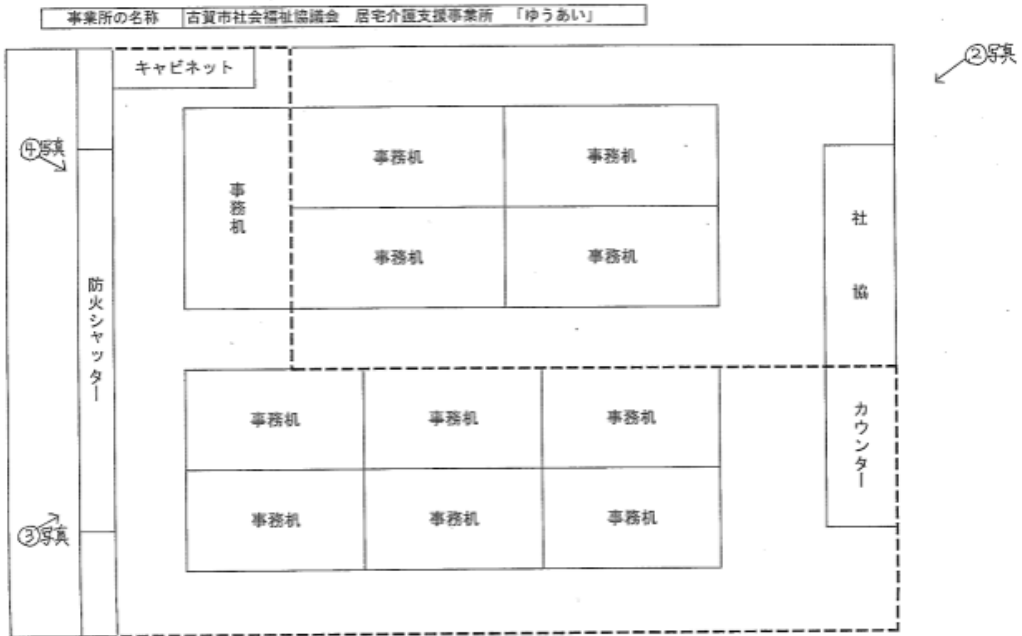
申請者	名称	株式会社ともいき
	所在地	古賀市花見東5丁目17番6号 MJR千鳥
事業所	名称	ケアプランともいき
	所在地	古賀市花見東5丁目17番6-905号 MJR千鳥
	サービス種別	居宅介護支援
	初回指定年月日	平成26年4月1日
	指定有効期間	令和2年4月1日～令和8年3月31日

ライブリーワンケアプランセンター



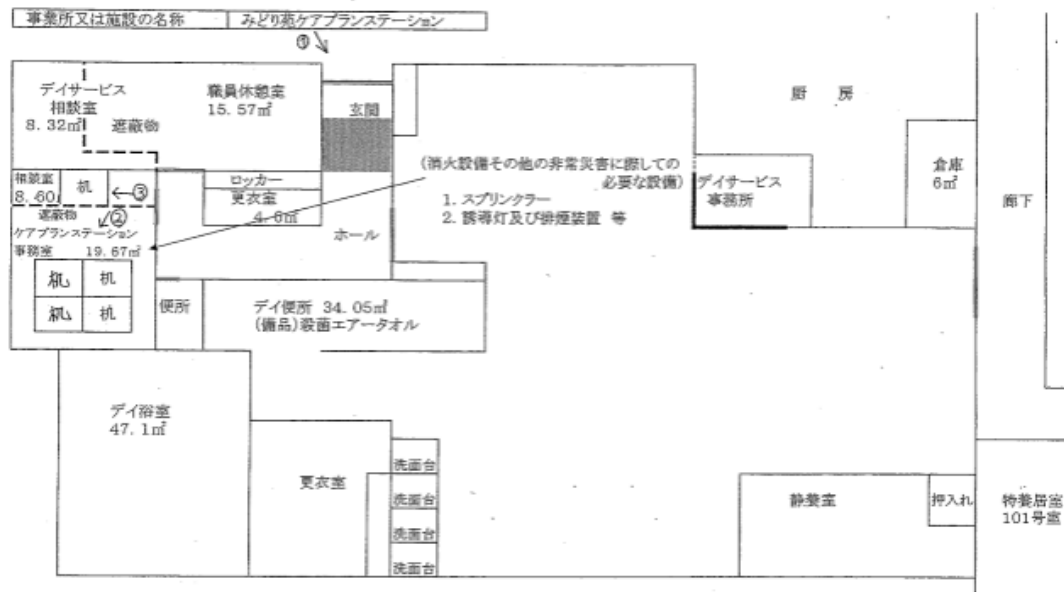
古賀市社会福祉協議会 居宅介護支援事業所「ゆうあい」

(ゆうあい・見取図)

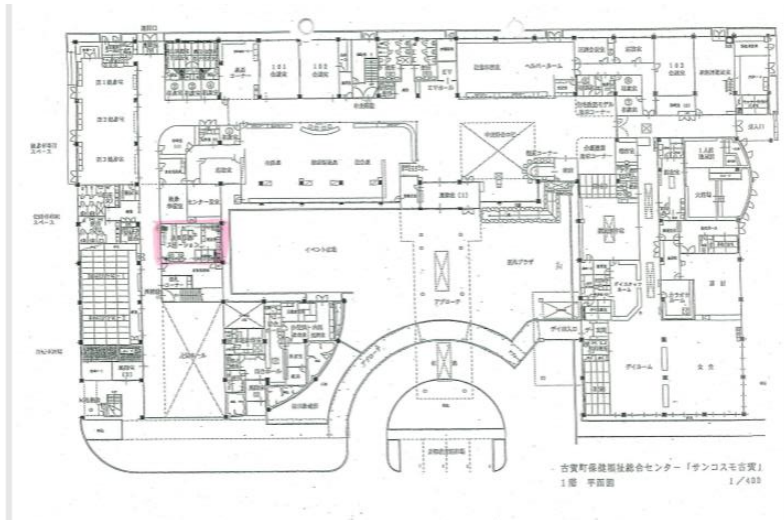


みどり苑ケアプランステーション

事業所(施設)の平面図



公益社団法人 福岡県看護協会 訪問看護ステーション「こが」



事業所の平面図 【総面積54㎡】

事業所名 福岡県看護協会 訪問看護ステーション「こが」

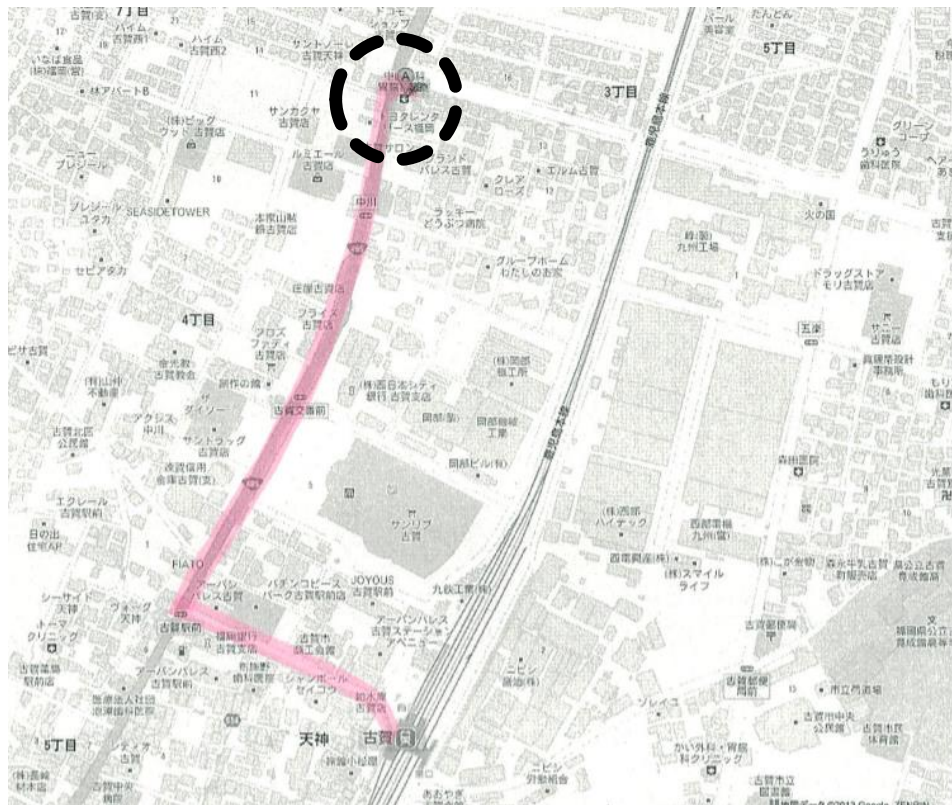
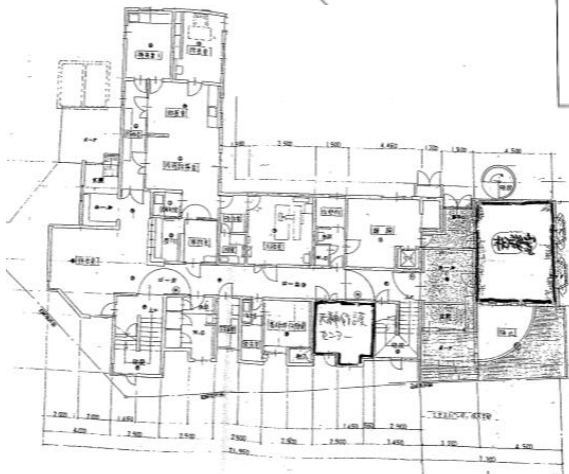
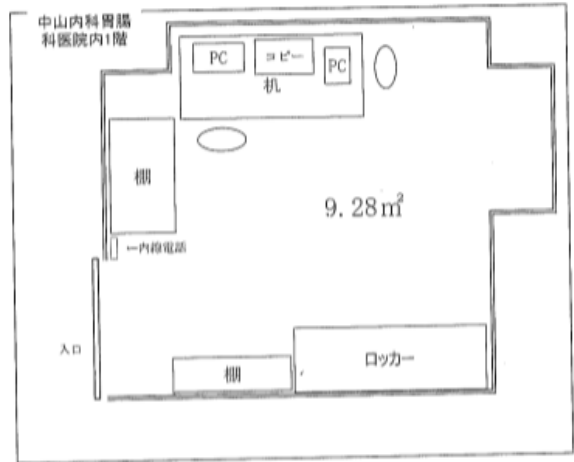
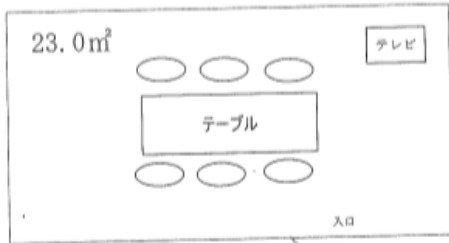


天神介護センター

参考様式3 事業所の平面図

事業所名	天神介護センター
------	----------

多目的室 (面談室)



ケアプランともいき

事業所の平面図

