

地域密着型サービス事業者（平成 30 年度公募）の新規指定について

1. 申請者

株式会社ビジュアルビジョン

代表取締役 井沢 隆

埼玉県上尾市上町一丁目 1 番 1 4 号

2. 事業所

ケアビジョンホーム古賀

- ・ 認知症対応型共同生活介護、介護予防認知症対応型共同生活介護
- ・ 認知症対応型通所介護（共用型）

3. 事業開始予定年月日

令和 2 年 2 月 1 日

4. 事業所の概要

- ・ 住所：古賀市谷山 9 3 9 番地 1
- ・ 管理者：浦田 昭男（前職：ケアビジョンホーム延岡 管理者）
- ・ 利用定員：（介護予防）認知症対応型共同生活介護：18名（1ユニットあたり9名）
認知症対応型通所介護（共用型）：6名（1ユニットあたり3名）
- ・ 利用料金：別表 1、2





けあビジョンホーム古賀【グループホーム】介護単位数・利用料金表

 処遇改善加算 I 11.1% 特定処遇改善加算 II 2.3% 地域単価 10.14

1. 介護サービス費用

介護度	単位数	基本料金(円) 1日あたり	処遇改善 加算分(円) 1日あたり	総費用(円) 1日あたり	ご利用者様負担分(円) 1日あたり		
					1割	2割	3割
要支援2	745	7,554	1,012	8,567	857	1,713	2,570
要介護1	749	7,595	1,018	8,613	861	1,723	2,584
要介護2	784	7,950	1,065	9,015	902	1,803	2,705
要介護3	808	8,193	1,098	9,291	929	1,858	2,787
要介護4	824	8,355	1,120	9,475	947	1,895	2,842
要介護5	840	8,518	1,141	9,659	966	1,932	2,898
入院期間中の体制 (初日と最終日を除く)	246	2,494	334	2,829	283	566	849
医療連携加算	39	395	53	448	45	90	135

※実際は1ヶ月分の単位数を合計してから計算するので、1円単位の誤差が出る場合がございます。予めご了承下さいませようお願い申し上げます。

2. ご利用料金

居住費	月額 51,000 円
水光熱費	月額 24,000 円
食材料費	日額 1,000 円
その他	リハビリパット代金・おむつ代金・理美容代金等実費を頂きます。



けあビジョンホーム古賀【デイサービス】介護単位数・利用料金表

処遇改善加算Ⅰ 10.4%特定処遇改善加算Ⅱ 2.4%地域単価 10.17

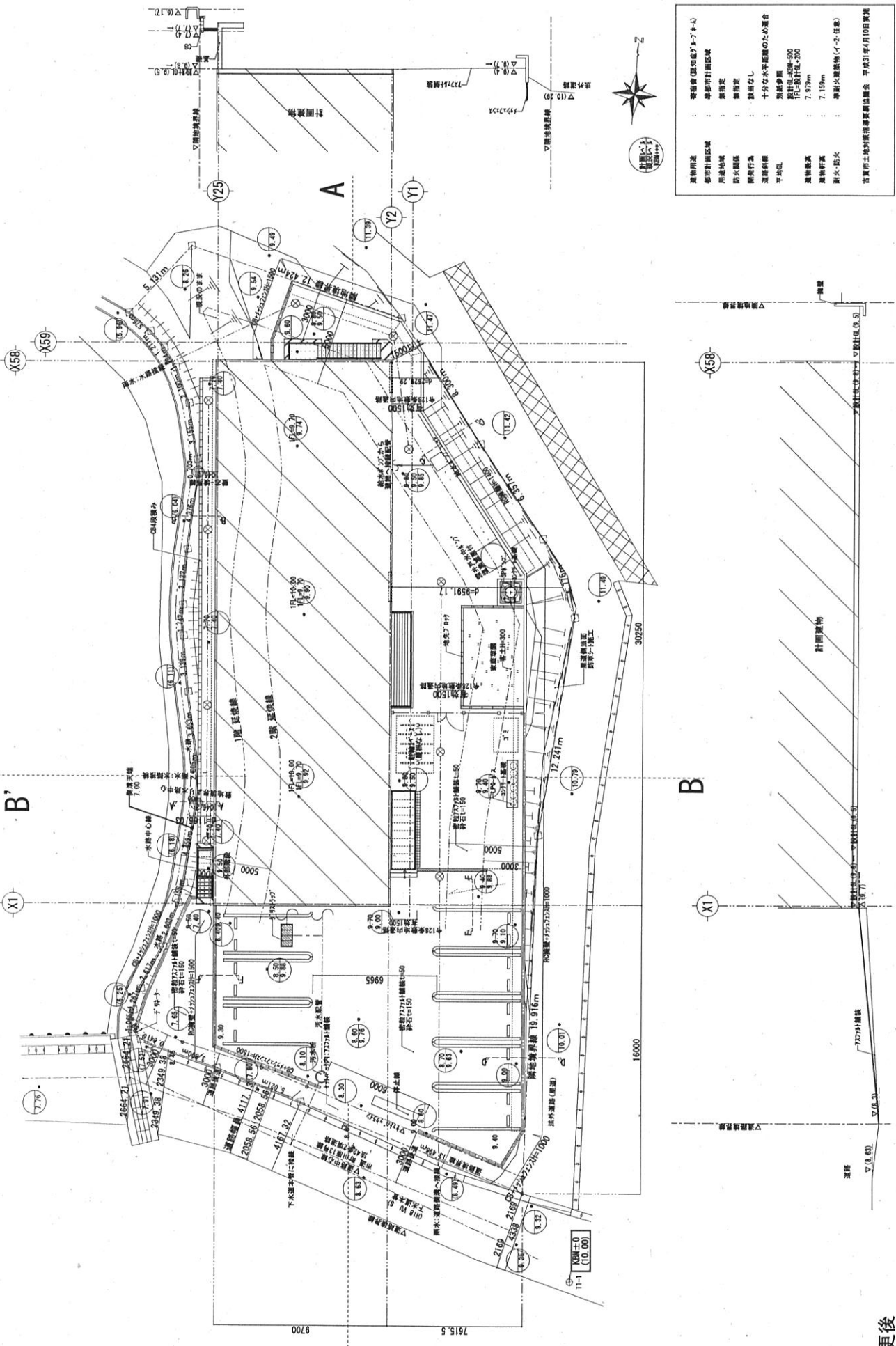
1. 介護サービス費用

介護度	単位数	基本料金(円) 1日あたり	処遇改善加算分(円) 1日あたり	総費用(円) 1日あたり	ご利用者様負担分(円) 1日あたり		
					1割	2割	3割
要支援1	482	4,902	627	5,529	553	1,106	1,659
要支援2	510	5,187	664	5,851	585	1,170	1,755
要介護1	520	5,288	677	5,965	597	1,193	1,790
要介護2	539	5,482	702	6,183	618	1,237	1,855
要介護3	557	5,665	725	6,390	639	1,278	1,917
要介護4	575	5,848	749	6,596	660	1,319	1,979
要介護5	595	6,051	775	6,826	683	1,365	2,048
入浴介助加算	50	509	65	574	57	115	172

※実際は1ヶ月分の単位数を合計してから計算するので、1円単位の誤差が出る場合がございます。予めご了承下さいますようお願い申し上げます。

2. ご利用料金

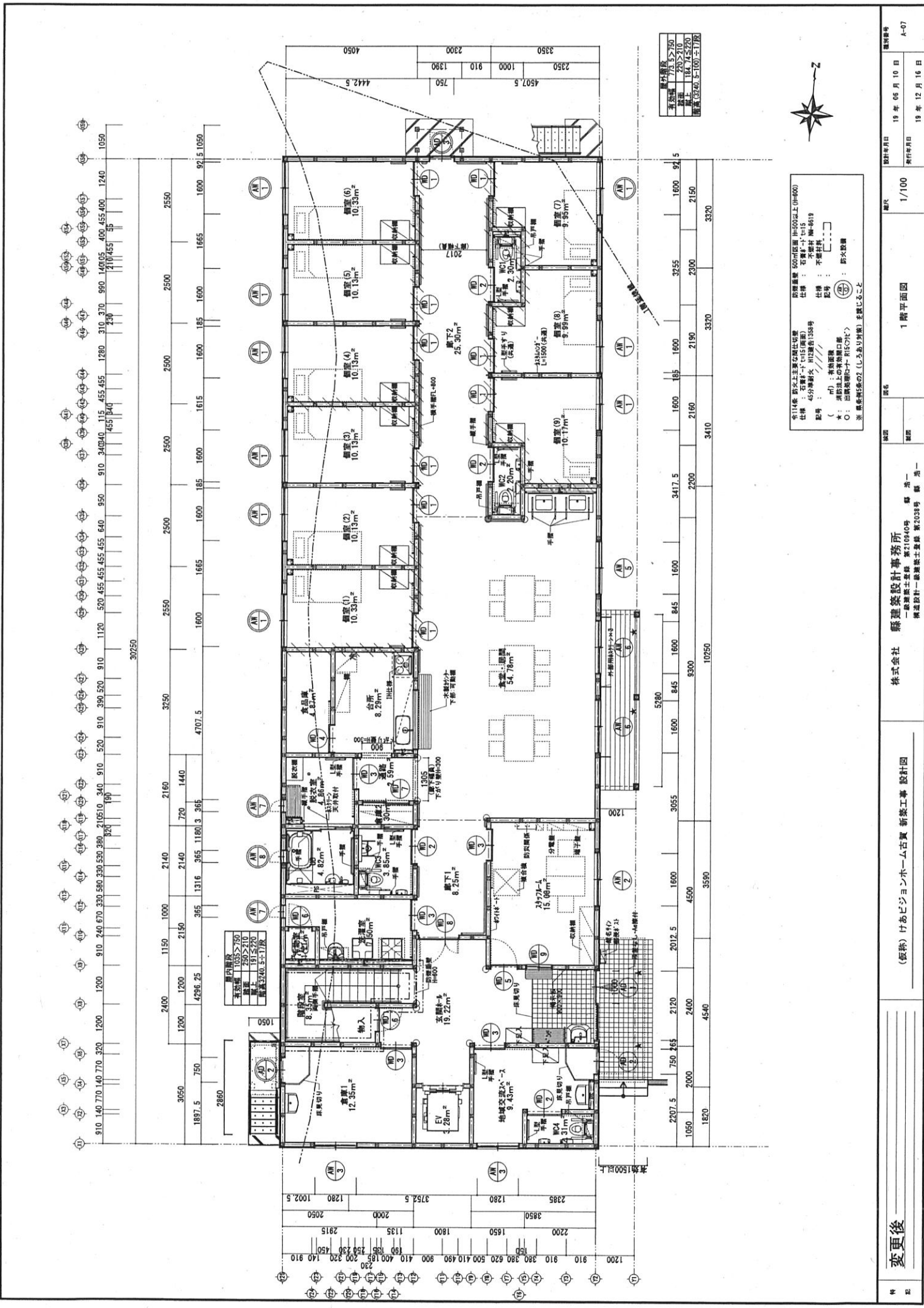
食事	1回	400円
衛生用品 日用品	歯ブラシ・衣類・化粧品等	実費精算(自己負担)
その他	リハビリパット代金・おむつ代金・理美容代金等実費を頂きます。	



建築物種別	： 等普通(即知能/レ→ホ)
都市計画区域	： 準都市計画区域
用途地域	： 居住区
防火区画	： 無指定
防火区画	： 無指定
道路幅員	： 計画なし
平面積	： 約1500㎡
建築費概算	： 約1億5000万円(税別)
建築計画	： 1F設計図、200
建築計画	： 2F設計図、200
建築計画	： 3F設計図、200
建築計画	： 4F設計図、200
建築計画	： 5F設計図、200
建築計画	： 6F設計図、200
建築計画	： 7.579m
建築計画	： 7.159m
建築計画	： 準耐火建築物(4-2-1)

変更後

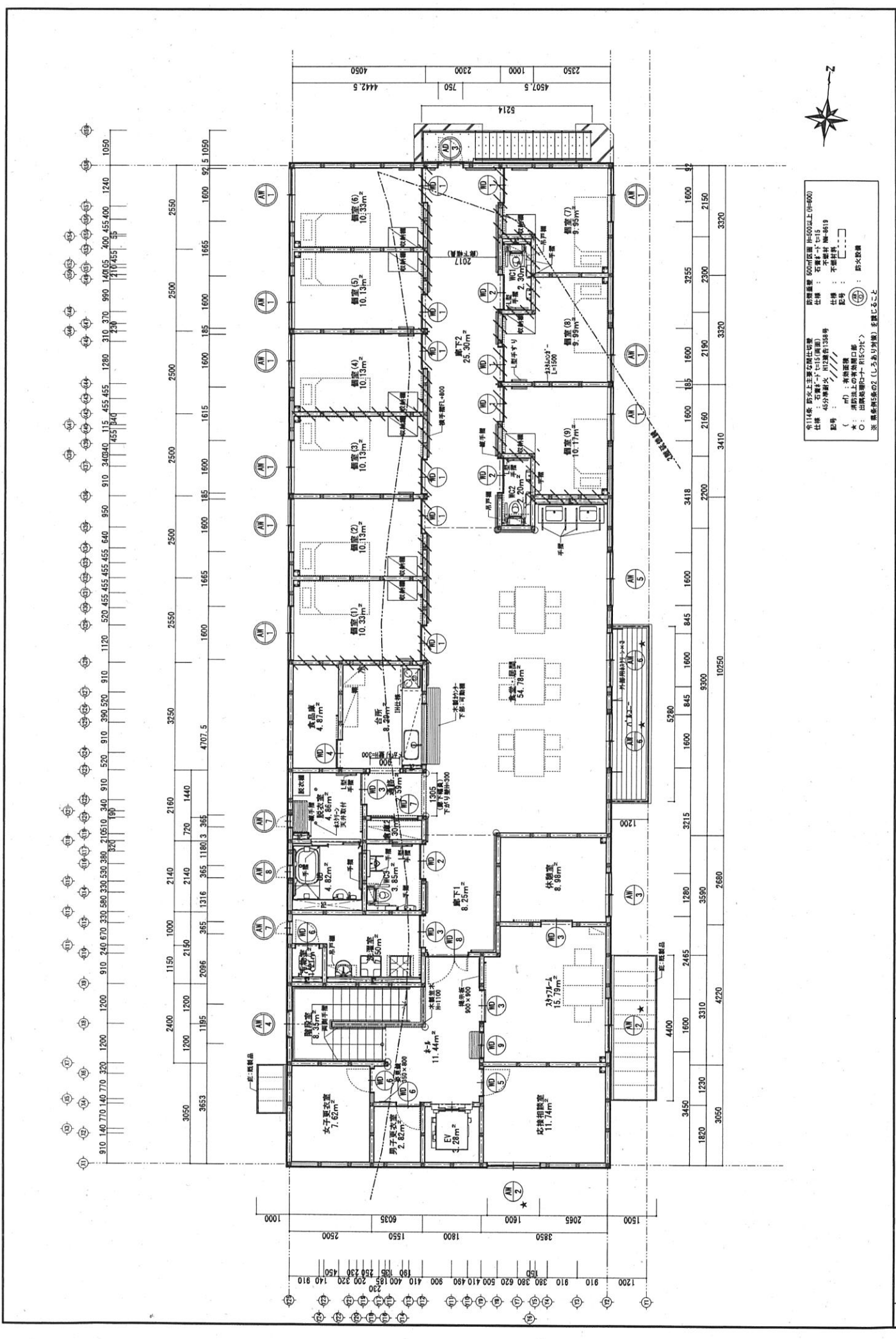
特記			
図名	図6	図6	図6
縮尺	1/200	1/200	1/200
設計年月日			
実行年月日			
図号	A-05		
設計者	株式会社 縣建築設計事務所		
住所	一級建築士事務所 東京都中央区新富町一丁目1番1号		
設計者	株式会社 縣建築設計事務所		
住所	東京都中央区新富町一丁目1番1号		
設計者	株式会社 縣建築設計事務所		
住所	東京都中央区新富町一丁目1番1号		
設計者	株式会社 縣建築設計事務所		
住所	東京都中央区新富町一丁目1番1号		



本14巻 形の上記主要設備仕様書
 防音壁厚 500mm程度 H=500以上 (巾=600)
 仕様 : 石膏ボード+75mm厚
 仕組 : 45分耐火付 H12構造名1358号
 記号 : () : 有床面積 () : 消防上の有効開口部
 (O) : 出火危険箇所 H150以下
 ※ 床系構造5巻の(シ)より別紙)を参照のこと

床厚	70.5 > 75.0
床厚	75.0 > 71.0
床厚	71.0 > 72.0
床厚	72.0 > 75.0
床厚	75.0 > 77.0
床厚	77.0 > 77.0

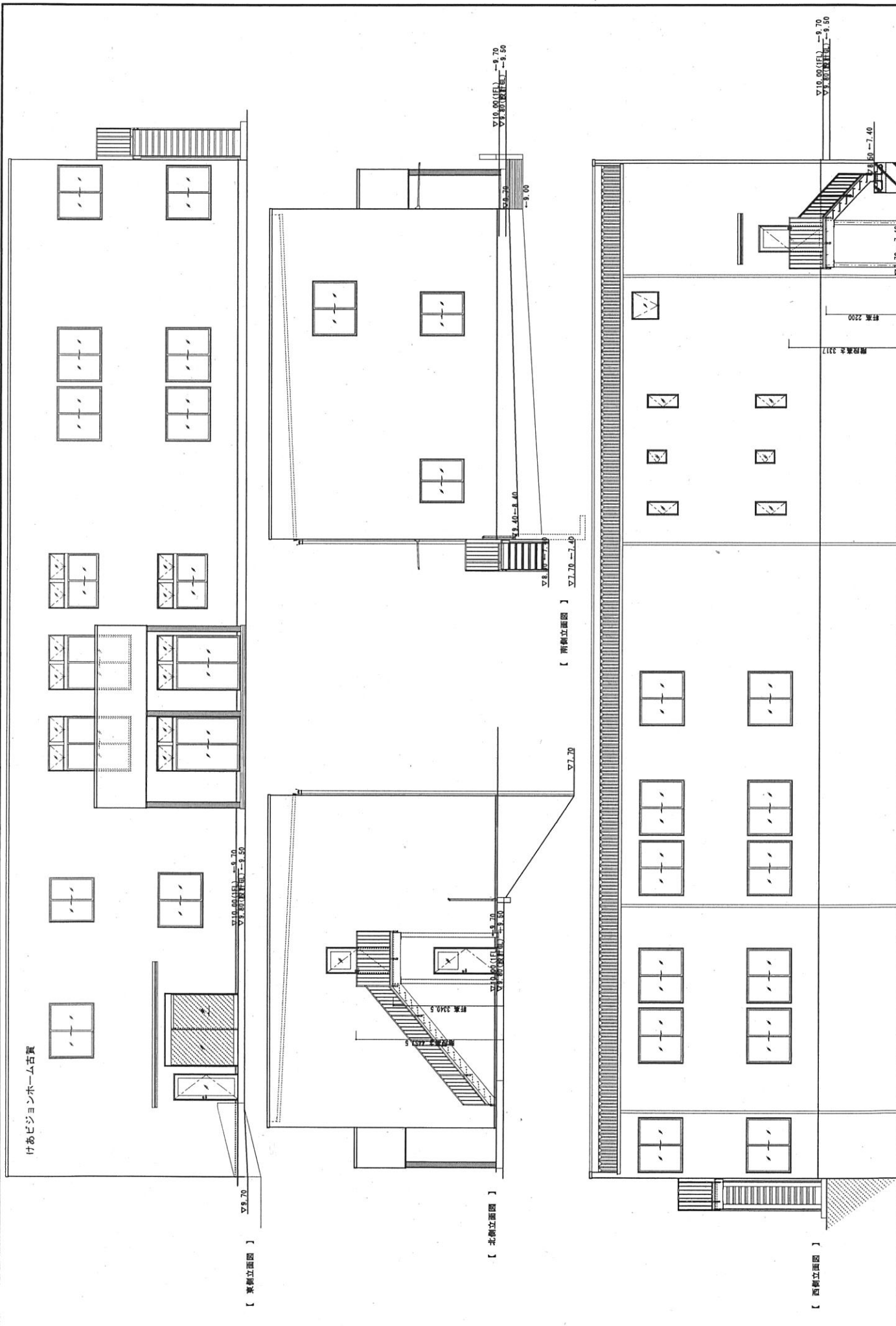
5



令114条 専業主業女性専用社宅
 仕様：石造・F15(厚壁) 不燃付 階-6F19
 45分耐火 耐火構造138号
 配号： 配号： 配号：
 (H)：有効面積
 *：消防法上の有効開口部
 O：出火原因のF15(厚壁)を要すること
 ※ 黒色はF15(厚壁)を要すること

特記	変更	株式会社 縣建築設計事務所 一級建築士事務所 第210640号 郵 法一 縣建築設計一級建築士事務所 第2038号 郵 法一	図名	2階平面図	縮尺	1/100	設計年月日	19年12月16日	図番	A-08
							発行年月日	19年12月16日		

6



竹あびジョンホーム古賀

【 東側立面図 】

【 北側立面図 】

【 西側立面図 】

【 南側立面図 】

種別	変更	図名	図6	縮尺	1/100	図号	A-09
設計者	株式会社 竹あびジョンホーム古賀 新築工事 設計図	設計者	株式会社 縣建築設計事務所 一級建築士登録 第210940号 藤 浩一 構造設計一級建築士登録 第2039号 藤 浩一	図面	立面図	図面	
作成年月日	19年 05月 22日	発行年月日	19年 12月 16日	図面		図面	
設計者	株式会社 竹あびジョンホーム古賀 新築工事 設計図	設計者	株式会社 縣建築設計事務所 一級建築士登録 第210940号 藤 浩一 構造設計一級建築士登録 第2039号 藤 浩一	図面		図面	

変更

(仮称) 竹あびジョンホーム古賀 新築工事 設計図

株式会社 縣建築設計事務所
一級建築士登録 第210940号 藤 浩一
構造設計一級建築士登録 第2039号 藤 浩一

立面図

1/100

A-09