

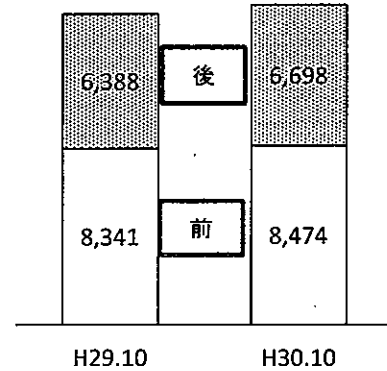
古賀市の高齢者及び要介護認定者の状況について

介護保険事業状況報告より

1. 高齢者人口

	平成29年10月末	平成30年10月末
総人口	58,675	59,022
40～64歳人口	19,513	19,523
65歳以上人口	14,729	15,172
前期高齢者（65歳～74歳）	8,341	8,474
後期高齢者（75歳以上）	6,388	6,698
高齢化率	25.1%	25.7%
前期高齢化率	14.2%	14.4%
後期高齢化率	10.9%	11.3%

高齢者人口の推移

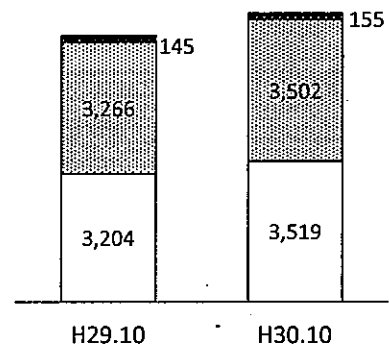


2. 高齢者のいる世帯

住民基本台帳より

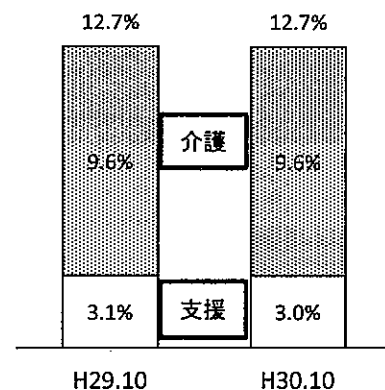
	平成29年10月末	平成30年10月末
全世帯数	24,388	25,175
高齢者のいる世帯（合計）	9,943	10,552
高齢者のみの世帯	6,615	7,176
ひとり暮らし高齢者世帯	3,204	3,519
高齢者夫婦世帯	3,266	3,502
その他高齢者のみ世帯	145	155
高齢者のいる一般世帯	3,328	3,376
高齢者のいる世帯（合計）	40.8%	41.9%
高齢者のみの世帯	27.1%	28.5%
ひとり暮らし高齢者世帯	13.1%	14.0%
高齢者夫婦世帯	13.4%	13.9%
その他高齢者のみ世帯	0.6%	0.6%
高齢者のいる一般世帯	13.6%	13.4%

高齢者のみの世帯数推移



■ その他高齢者同居世帯
 ■ 高齢者夫婦世帯
 □ ひとり暮らし高齢者世帯

認定率の推移



3. 要介護（要支援）認定率

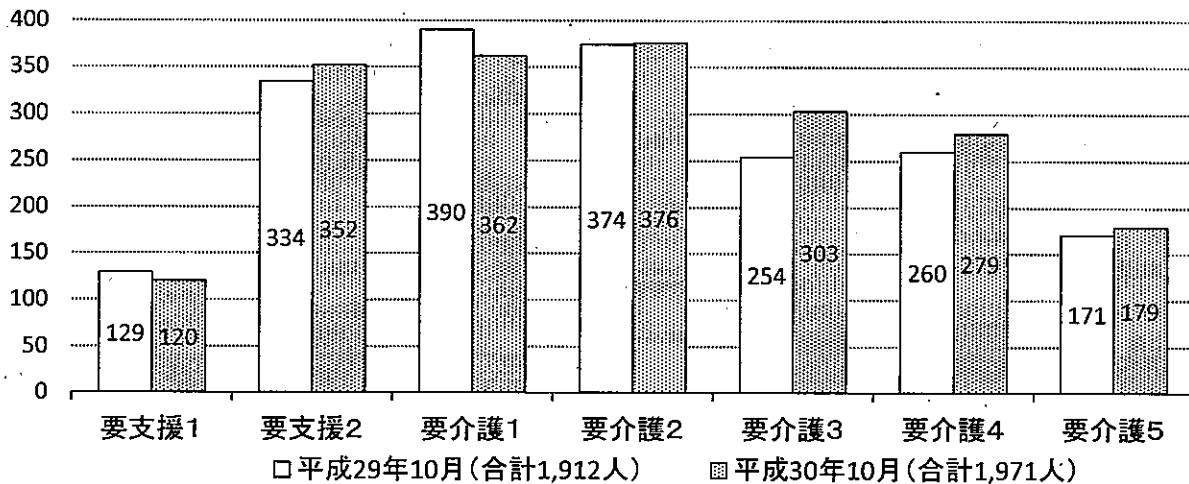
認定者数及び認定率	平成29年10月末		平成30年10月末	
	認定者数	認定率	認定者数	認定率
要支援認定者	450	3.1%	459	3.0%
要介護認定者	1,421	9.6%	1,463	9.6%
認定者合計	1,871	12.7%	1,922	12.7%

※認定者数は第1号被保険者のみ（第2号被保険者を除く）

4. 要介護（要支援）認定者数

平成30年10月末現在（単位：人）

	要支援1	要支援2	要介護1	要介護2	要介護3	要介護4	要介護5	計
第1号被保険者	119	340	361	366	296	269	171	1,922
65歳以上75歳未満	17	45	40	45	37	28	16	228
75歳以上	102	295	321	321	259	241	155	1,694
第2号被保険者	1	12	1	10	7	10	8	49
計	120	352	362	376	303	279	179	1,971
構成比	6.1%	17.8%	18.4%	19.1%	15.4%	14.1%	9.1%	100.0%

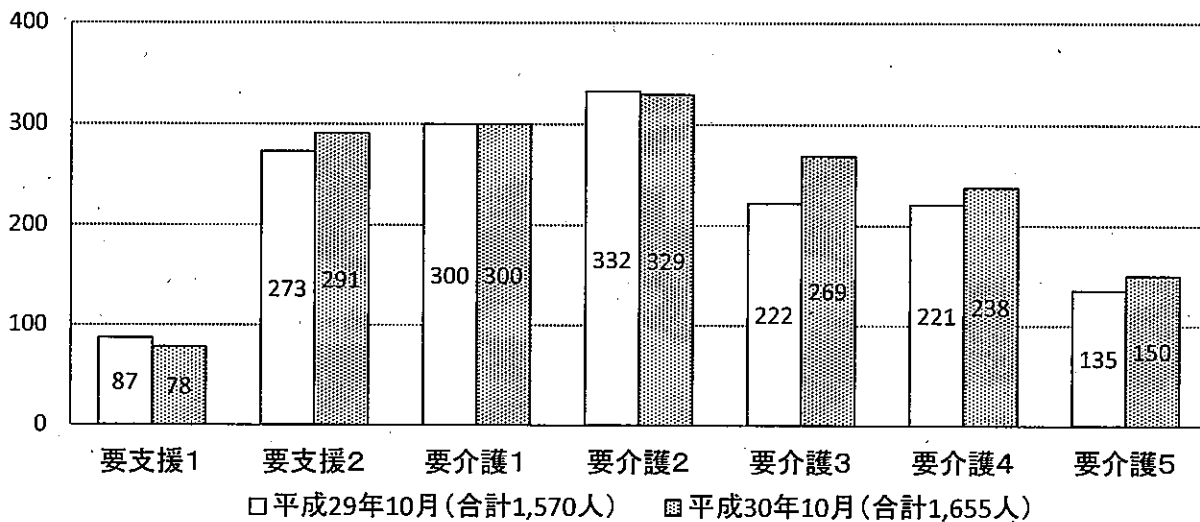


5. 介護保険サービス及び総合事業利用者の状況

※要支援1・2は総合事業利用者を含む

平成30年10月サービス分（単位：人）

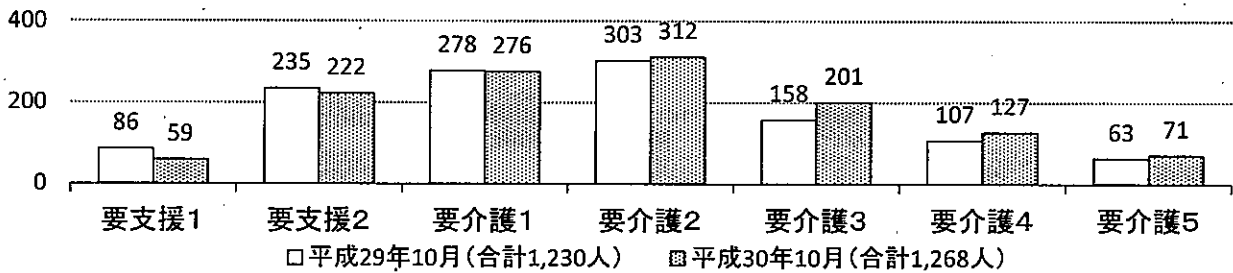
	要支援1	要支援2	要介護1	要介護2	要介護3	要介護4	要介護5	計
利用者数	78	291	300	329	269	238	150	1,655
サービス利用率	65.0%	82.7%	82.9%	87.5%	88.8%	85.3%	83.8%	84.0%
サービス未利用者数	42	61	62	47	34	41	29	316



(1) 居宅介護（介護予防）サービス利用者数

平成30年10月サービス分（単位：人）

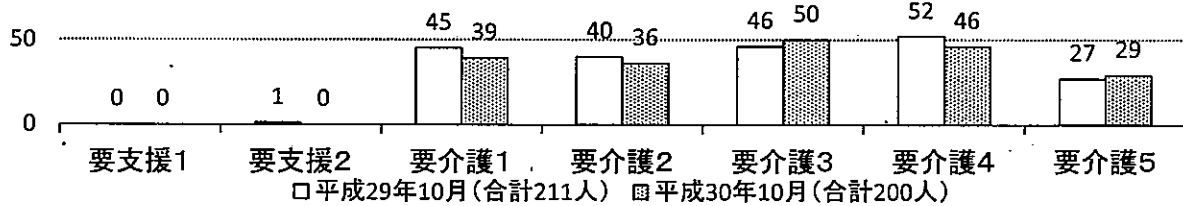
	要支援1	要支援2	要介護1	要介護2	要介護3	要介護4	要介護5	計
第1号被保険者	59	215	275	304	193	123	67	1,236
第2号被保険者	0	7	1	8	8	4	4	32
計	59	222	276	312	201	127	71	1,268
構成比	4.7%	17.5%	21.8%	24.6%	15.8%	10.0%	5.6%	100.0%



(2) 地域密着型（介護予防）サービス利用者数

平成30年10月サービス分（単位：人）

	要支援1	要支援2	要介護1	要介護2	要介護3	要介護4	要介護5	計
第1号被保険者	0	0	39	35	49	46	27	196
第2号被保険者	0	0	0	1	1	0	2	4
計	0	0	39	36	50	46	29	200
構成比	0.0%	0.0%	19.5%	18.0%	25.0%	23.0%	14.5%	100.0%



(3) 施設別サービス利用者数

①介護老人福祉施設

平成30年10月サービス分（単位：人）

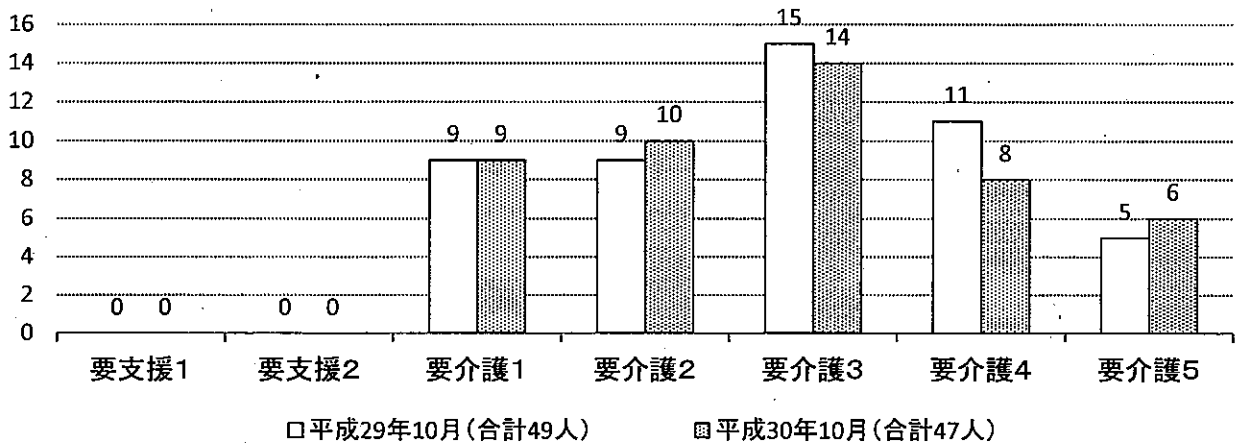
	要支援1	要支援2	要介護1	要介護2	要介護3	要介護4	要介護5	計
第1号被保険者	0	0	4	3	27	52	33	119
第2号被保険者	0	0	0	0	0	0	0	0
計	0	0	4	3	27	52	33	119
構成比	0.0%	0.0%	3.4%	2.5%	22.7%	43.7%	27.7%	100.0%



②介護老人保健施設

平成30年10月サービス分（単位：人）

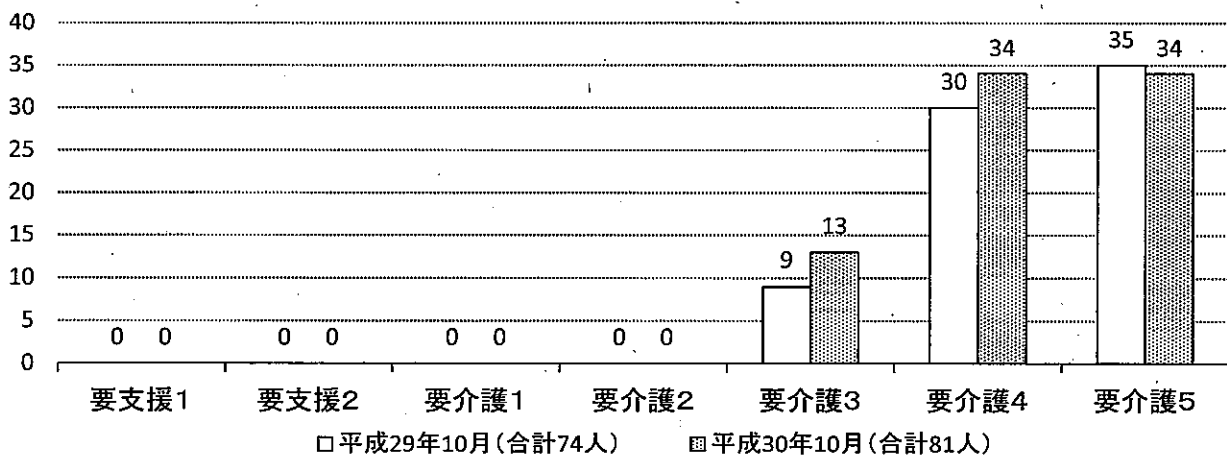
	要支援1	要支援2	要介護1	要介護2	要介護3	要介護4	要介護5	計
第1号被保険者	0	0	9	10	14	8	5	46
第2号被保険者	0	0	0	0	0	0	1	1
計	0	0	9	10	14	8	6	47
構成比	0.0%	0.0%	19.1%	21.3%	29.8%	17.0%	12.8%	100.0%



③介護療養型医療施設

平成30年10月サービス分（単位：人）

	要支援1	要支援2	要介護1	要介護2	要介護3	要介護4	要介護5	計
第1号被保険者	0	0	0	0	13	33	33	79
第2号被保険者	0	0	0	0	0	1	1	2
計	0	0	0	0	13	34	34	81
構成比	0.0%	0.0%	0.0%	0.0%	16.0%	42.0%	42.0%	100.0%



6. 介護保険給付費の状況 ※高額介護サービス費等の補足給付を除く

(単位：千円)

