

資料1

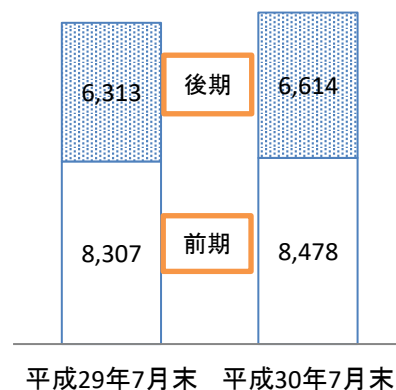
介護保険サービスの利用状況

介護保険事業状況報告より

1. 高齢者人口

	平成29年7月末	平成30年7月末
総人口	58,598	58,934
40～64歳人口	19,527	19,461
65歳以上人口	14,620	15,092
前期高齢者（65歳～74歳）	8,307	8,478
後期高齢者（75歳以上）	6,313	6,614
高齢化率	24.9%	25.6%
前期高齢化率	14.2%	14.4%
後期高齢化率	10.8%	11.2%

高齢者人口の推移

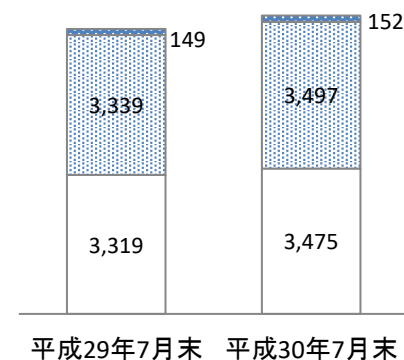


2. 高齢者のいる世帯

住民基本台帳より

	平成29年7月末	平成30年7月末
全世帯数	24,641	25,092
高齢者のいる世帯（合計）	10,177	10,490
高齢者のみの世帯	6,807	7,124
ひとり暮らし高齢者世帯	3,319	3,475
高齢者夫婦世帯	3,339	3,497
その他高齢者のみ世帯	149	152
高齢者のいる一般世帯	3,370	3,366
高齢者のいる世帯（合計）	41.3%	41.8%
高齢者のみの世帯	27.6%	28.4%
ひとり暮らし高齢者世帯	13.5%	13.8%
高齢者夫婦世帯	13.6%	13.9%
その他高齢者のみ世帯	0.6%	0.6%
高齢者のいる一般世帯	13.7%	13.4%

高齢者のみの世帯数推移

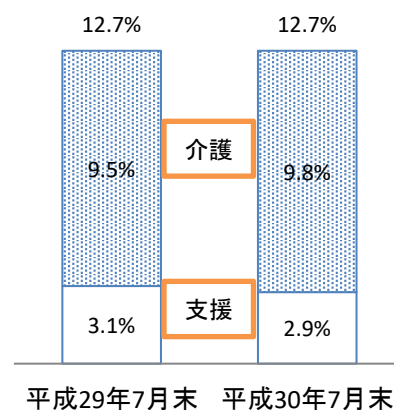


- その他高齢者同居世帯
- 高齢者夫婦世帯
- ひとり暮らし高齢者世帯

3. 要介護（要支援）認定率

認定者数及び認定率	平成29年7月末		平成30年7月末	
	認定者数	認定率	認定者数	認定率
要支援認定者	460	3.1%	437	2.9%
要介護認定者	1,392	9.5%	1,475	9.8%
認定者合計	1,852	12.7%	1,912	12.7%

認定率の推移

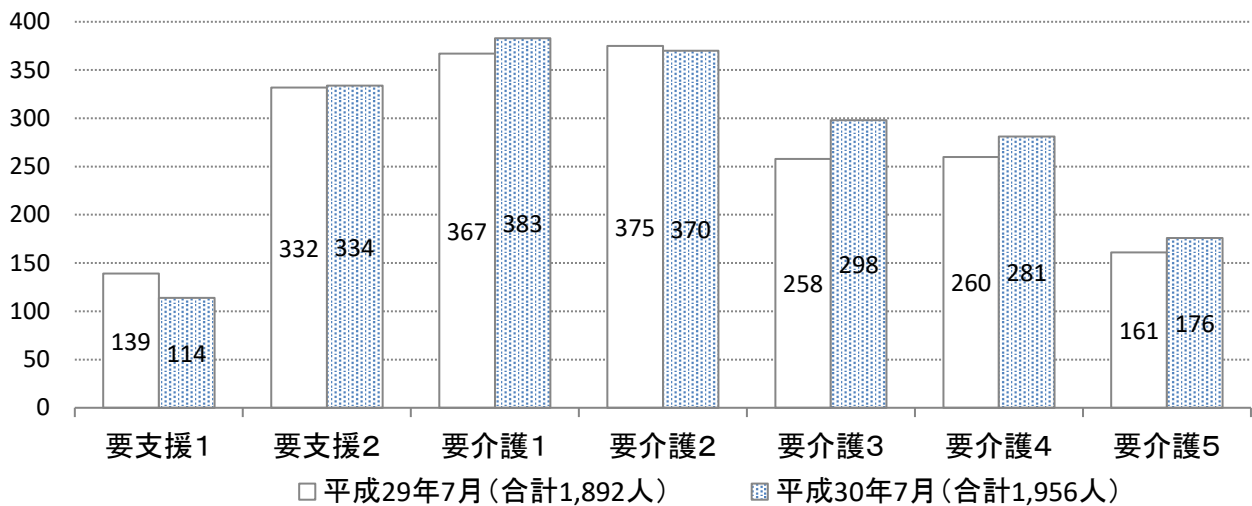


※認定者数は第1号被保険者のみ（第2号被保険者を除く）

4. 要介護（要支援）認定者数

平成30年7月末現在（単位：人）

	要支援1	要支援2	要介護1	要介護2	要介護3	要介護4	要介護5	計
第1号被保険者	114	323	381	362	288	275	169	1,912
65歳以上75歳未満	20	45	38	48	38	35	12	236
75歳以上	94	278	343	314	250	240	157	1,676
第2号被保険者	0	11	2	8	10	6	7	44
計	114	334	383	370	298	281	176	1,956
構成比	5.8%	17.1%	19.6%	18.9%	15.2%	14.4%	9.0%	100.0%

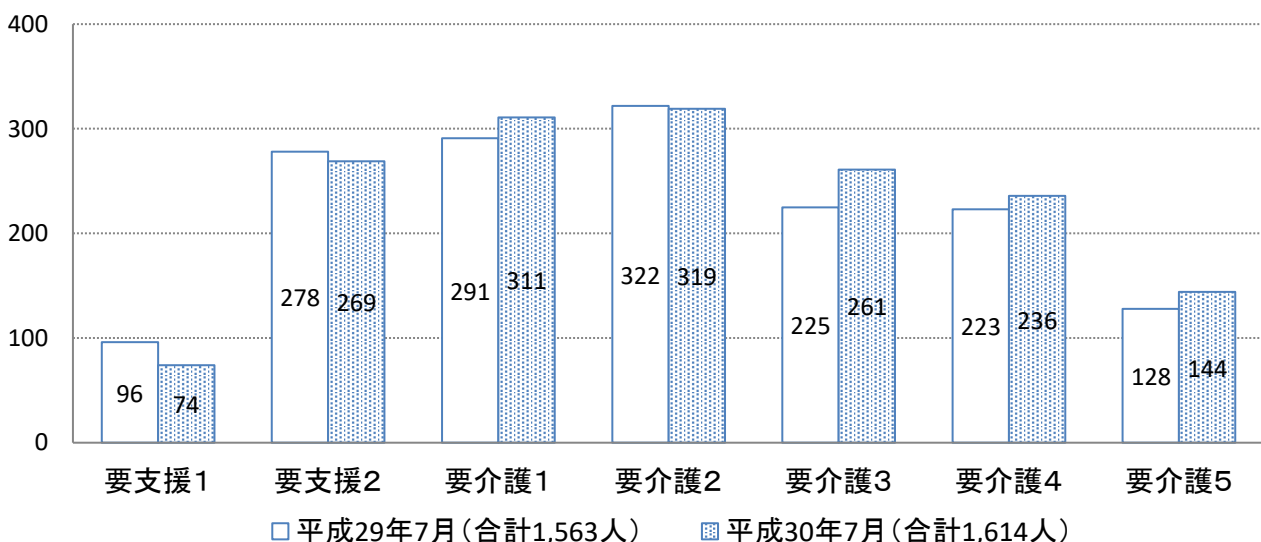


5. 介護保険サービス及び総合事業利用者の状況

※要支援1・2は総合事業利用者を含む

平成30年7月サービス分（単位：人）

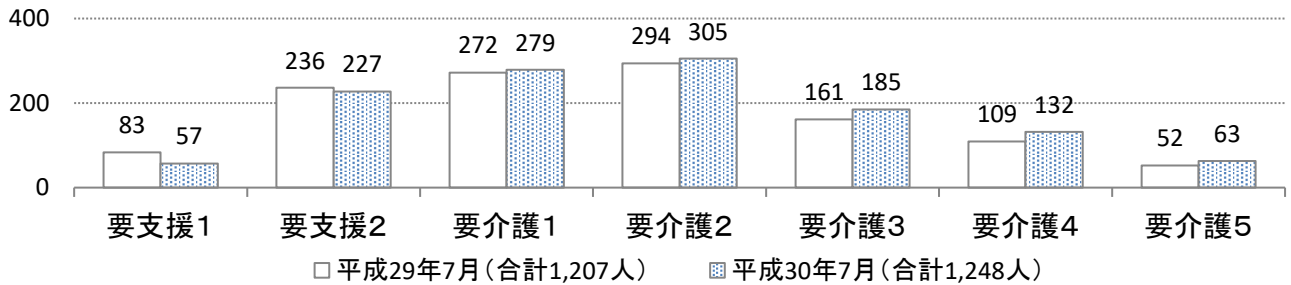
	要支援1	要支援2	要介護1	要介護2	要介護3	要介護4	要介護5	計
利用者数	74	269	311	319	261	236	144	1,614
サービス利用率	64.9%	80.5%	81.2%	86.2%	87.6%	84.0%	81.8%	82.5%
サービス未利用者数	40	65	72	51	37	45	32	342



(1) 居宅介護（介護予防）サービス利用者数

平成30年7月サービス分（単位：人）

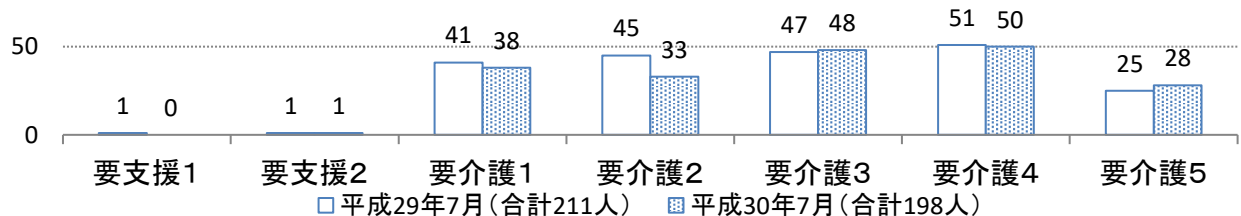
	要支援1	要支援2	要介護1	要介護2	要介護3	要介護4	要介護5	計
第1号被保険者	57	220	277	300	178	128	59	1,219
第2号被保険者	0	7	2	5	7	4	4	29
計	57	227	279	305	185	132	63	1,248
構成比	4.6%	18.2%	22.4%	24.4%	14.8%	10.6%	5.0%	100.0%



(2) 地域密着型（介護予防）サービス利用者数

平成30年7月サービス分（単位：人）

	要支援1	要支援2	要介護1	要介護2	要介護3	要介護4	要介護5	計
第1号被保険者	0	1	38	32	47	50	26	194
第2号被保険者	0	0	0	1	1	0	2	4
計	0	1	38	33	48	50	28	198
構成比	0.0%	0.5%	19.2%	16.7%	24.2%	25.3%	14.1%	100.0%

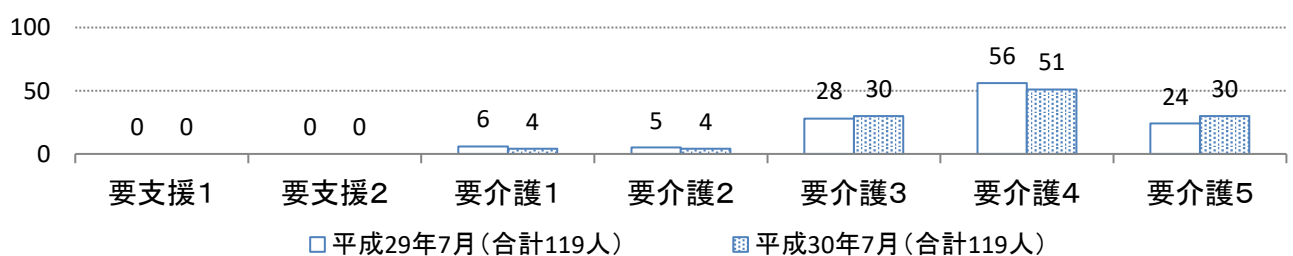


(3) 施設別サービス利用者数

①介護老人福祉施設

平成30年7月サービス分（単位：人）

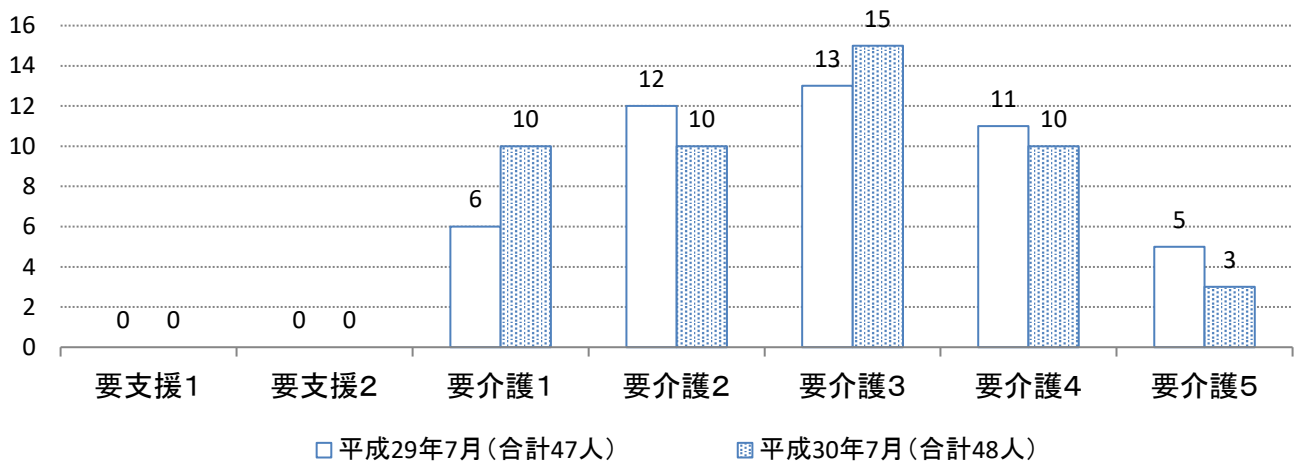
	要支援1	要支援2	要介護1	要介護2	要介護3	要介護4	要介護5	計
第1号被保険者	0	0	4	4	30	51	30	119
第2号被保険者	0	0	0	0	0	0	0	0
計	0	0	4	4	30	51	30	119
構成比	0.0%	0.0%	3.4%	3.4%	25.2%	42.8%	25.2%	100.0%



②介護老人保健施設

平成30年7月サービス分（単位：人）

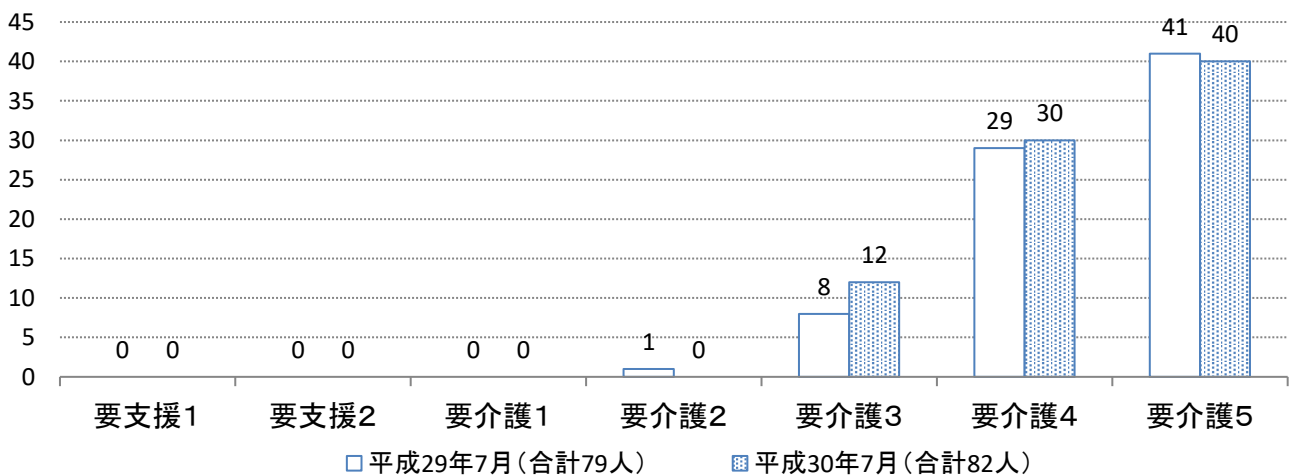
	要支援1	要支援2	要介護1	要介護2	要介護3	要介護4	要介護5	計
第1号被保険者	0	0	10	10	15	10	3	48
第2号被保険者	0	0	0	0	0	0	0	0
計	0	0	10	10	15	10	3	48
構成比	0.0%	0.0%	20.8%	20.8%	31.3%	20.8%	6.3%	100.0%



③介護療養型医療施設

平成30年7月サービス分（単位：人）

	要支援1	要支援2	要介護1	要介護2	要介護3	要介護4	要介護5	計
第1号被保険者	0	0	0	0	12	29	39	80
第2号被保険者	0	0	0	0	0	1	1	2
計	0	0	0	0	12	30	40	82
構成比	0.0%	0.0%	0.0%	0.0%	14.6%	36.6%	48.8%	100.0%



6. 介護保険給付費の状況 ※高額介護サービス費等の補足給付を除く

(単位：千円)

