

資料 1

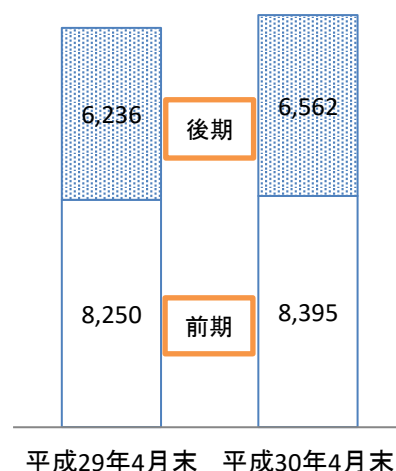
介護保険サービスの利用状況

介護保険事業状況報告より

1. 高齢者人口

	平成29年4月末	平成30年4月末
総人口	58,570	58,740
40～64歳人口	19,540	19,460
65歳以上人口	14,486	14,957
前期高齢者（65歳～74歳）	8,250	8,395
後期高齢者（75歳以上）	6,236	6,562
高齢化率	24.7%	25.5%
前期高齢化率	14.1%	14.3%
後期高齢化率	10.6%	11.2%

高齢者人口の推移

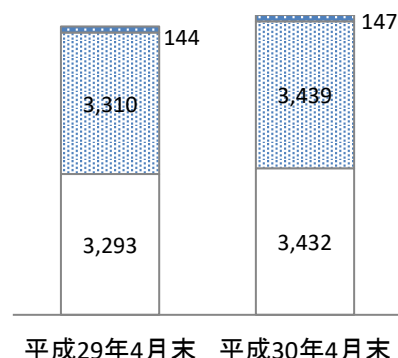


2. 高齢者のいる世帯

住民基本台帳より

	平成29年4月末	平成30年4月末
全世帯数	24,588	24,961
高齢者のいる世帯（合計）	10,106	10,402
高齢者のみの世帯	6,747	7,018
ひとり暮らし高齢者世帯	3,293	3,432
高齢者夫婦世帯	3,310	3,439
その他高齢者のみ世帯	144	147
高齢者のいる一般世帯	3,359	3,384
高齢者のいる世帯（合計）	41.1%	41.7%
高齢者のみの世帯	27.4%	28.1%
ひとり暮らし高齢者世帯	13.4%	13.7%
高齢者夫婦世帯	13.5%	13.8%
その他高齢者のみ世帯	0.6%	0.6%
高齢者のいる一般世帯	13.7%	13.6%

高齢者のみの世帯数推移

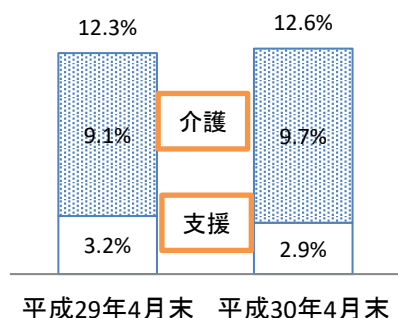


- その他高齢者同居世帯
- 高齢者夫婦世帯
- ひとり暮らし高齢者世帯

3. 要介護（要支援）認定率

認定者数及び認定率	平成29年4月末		平成30年4月末	
	認定者数	認定率	認定者数	認定率
要支援認定者	469	3.2%	430	2.9%
要介護認定者	1,320	9.1%	1,455	9.7%
認定者合計	1,789	12.3%	1,885	12.6%

認定率の推移

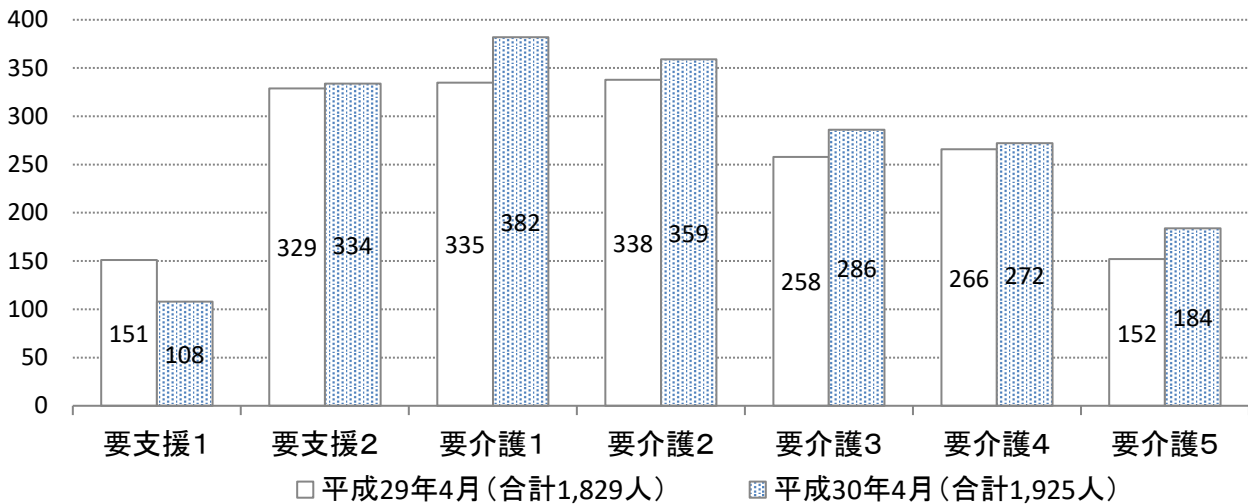


※認定者数は第1号被保険者のみ（第2号被保険者を除く）

4. 要介護（要支援）認定者数

平成30年4月末現在

	要支援1	要支援2	要介護1	要介護2	要介護3	要介護4	要介護5	計
第1号被保険者	108	322	380	353	279	266	177	1,885
65歳以上75歳未満	18	48	35	54	37	30	15	237
75歳以上	90	274	345	299	242	236	162	1,648
第2号被保険者	0	12	2	6	7	6	7	40
計	108	334	382	359	286	272	184	1,925
構成比	5.6%	17.4%	19.8%	18.6%	14.9%	14.1%	9.6%	100.0%

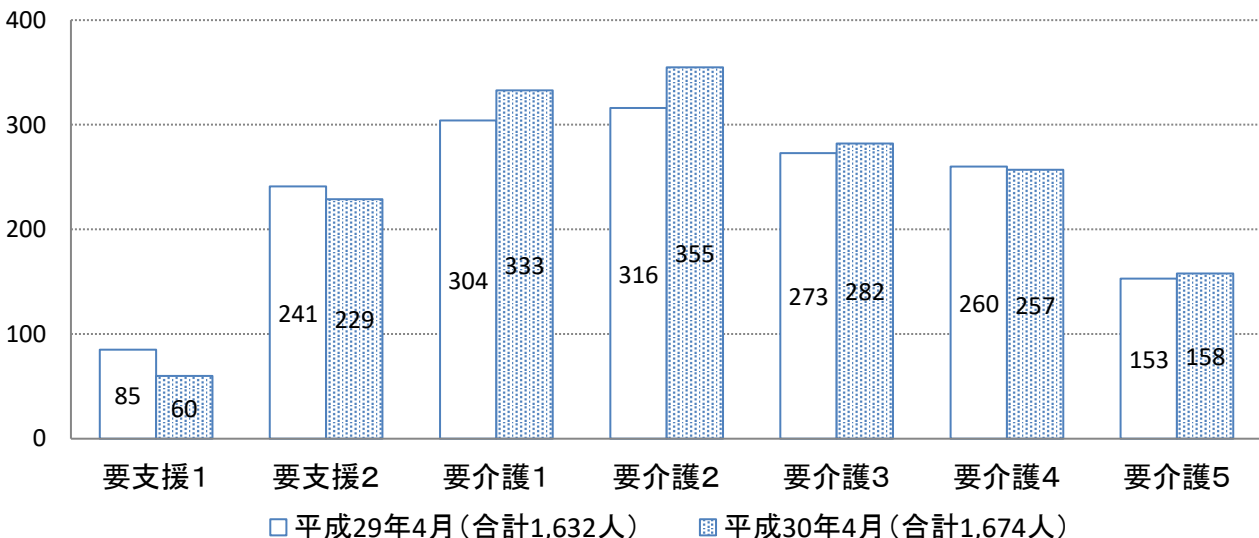


5. 介護保険サービス及び総合事業利用者の状況

※要支援1・2は総合事業利用者を含む

平成30年4月サービス分（単位：人）

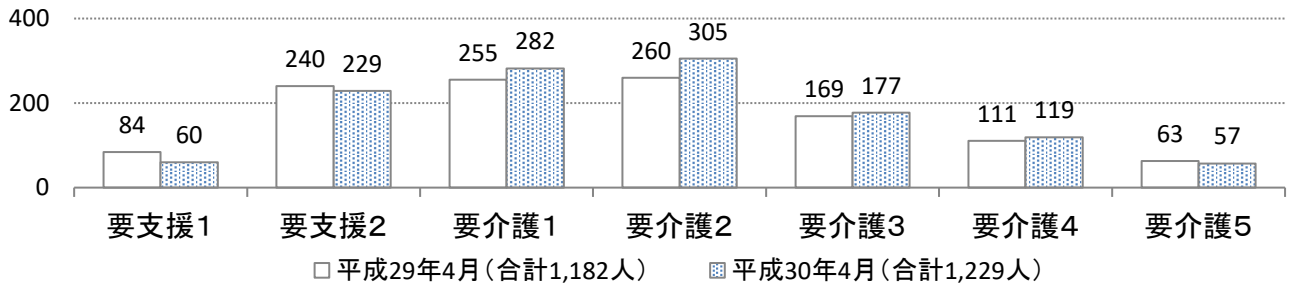
	要支援1	要支援2	要介護1	要介護2	要介護3	要介護4	要介護5	計
利用者数	60	229	333	355	282	257	158	1,674
サービス利用率	55.6%	68.6%	87.2%	98.9%	98.6%	94.5%	85.9%	87.0%
サービス未利用者数	48	105	49	4	4	15	26	251



(1) 居宅介護（介護予防）サービス利用者数

平成30年4月サービス分（単位：人）

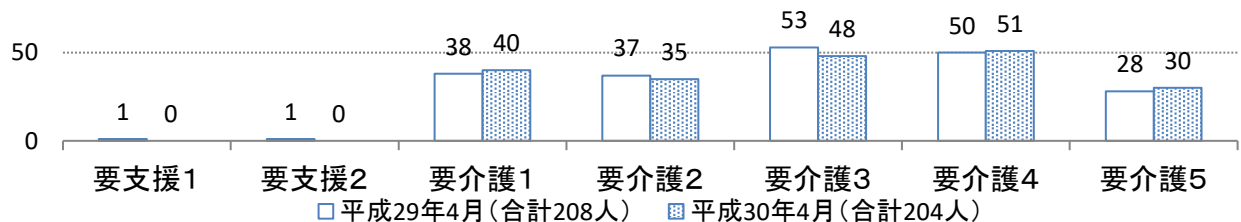
	要支援1	要支援2	要介護1	要介護2	要介護3	要介護4	要介護5	計
第1号被保険者	60	222	280	299	171	116	54	1,202
第2号被保険者	0	7	2	6	6	3	3	27
計	60	229	282	305	177	119	57	1,229
構成比	4.9%	18.6%	22.9%	24.8%	14.4%	9.7%	4.6%	100.0%



(2) 地域密着型（介護予防）サービス利用者数

平成30年4月サービス分（単位：人）

	要支援1	要支援2	要介護1	要介護2	要介護3	要介護4	要介護5	計
第1号被保険者	0	0	40	34	48	51	28	201
第2号被保険者	0	0	0	1	0	0	2	3
計	0	0	40	35	48	51	30	204
構成比	0.0%	0.0%	19.6%	17.2%	23.5%	25.0%	14.7%	100.0%

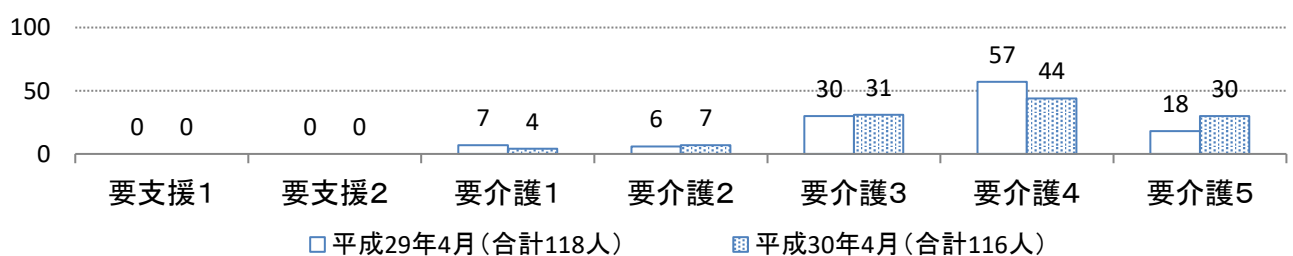


(3) 施設別サービス利用者数

①介護老人福祉施設

平成30年4月サービス分（単位：人）

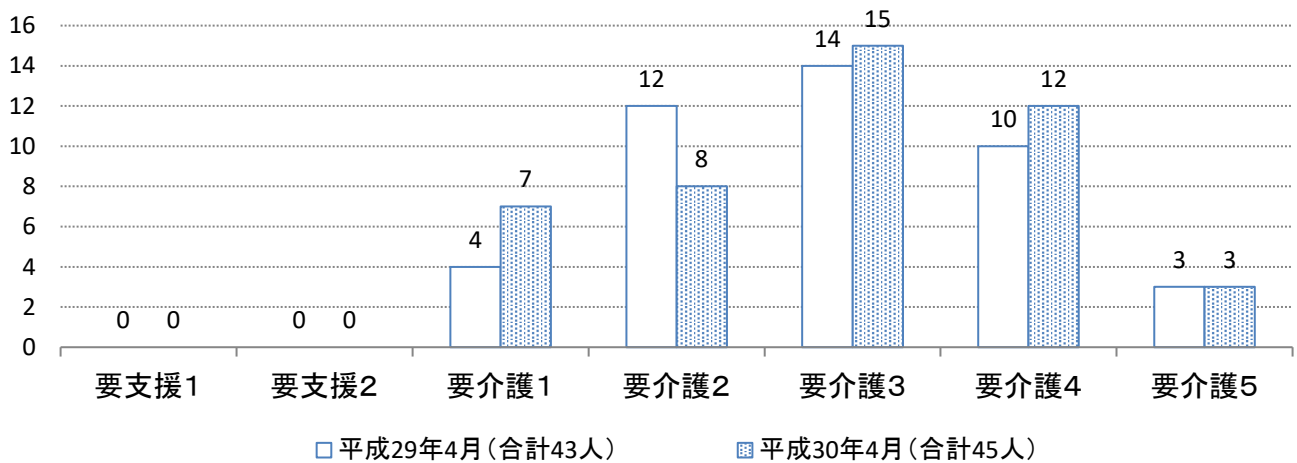
	要支援1	要支援2	要介護1	要介護2	要介護3	要介護4	要介護5	計
第1号被保険者	0	0	4	7	31	44	30	116
第2号被保険者	0	0	0	0	0	0	0	0
計	0	0	4	7	31	44	30	116
構成比	0.0%	0.0%	3.4%	6.0%	26.7%	37.9%	25.9%	100.0%



②介護老人保健施設

平成30年4月サービス分（単位：人）

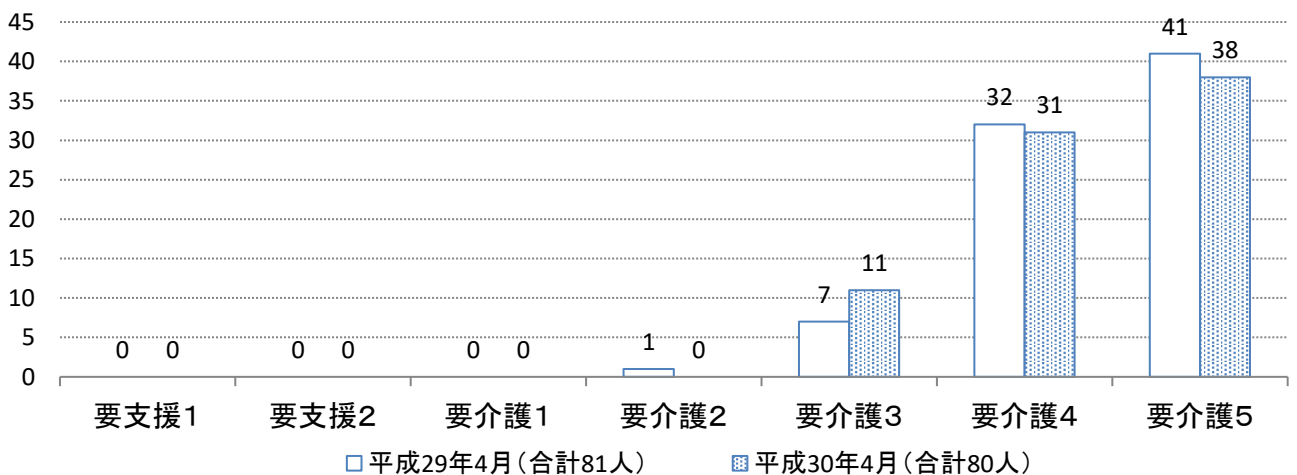
	要支援1	要支援2	要介護1	要介護2	要介護3	要介護4	要介護5	計
第1号被保険者	0	0	7	8	15	11	3	44
第2号被保険者	0	0	0	0	0	1	0	1
計	0	0	7	8	15	12	3	45
構成比	0.0%	0.0%	15.6%	17.8%	33.3%	26.7%	6.7%	100.0%



③介護療養型医療施設

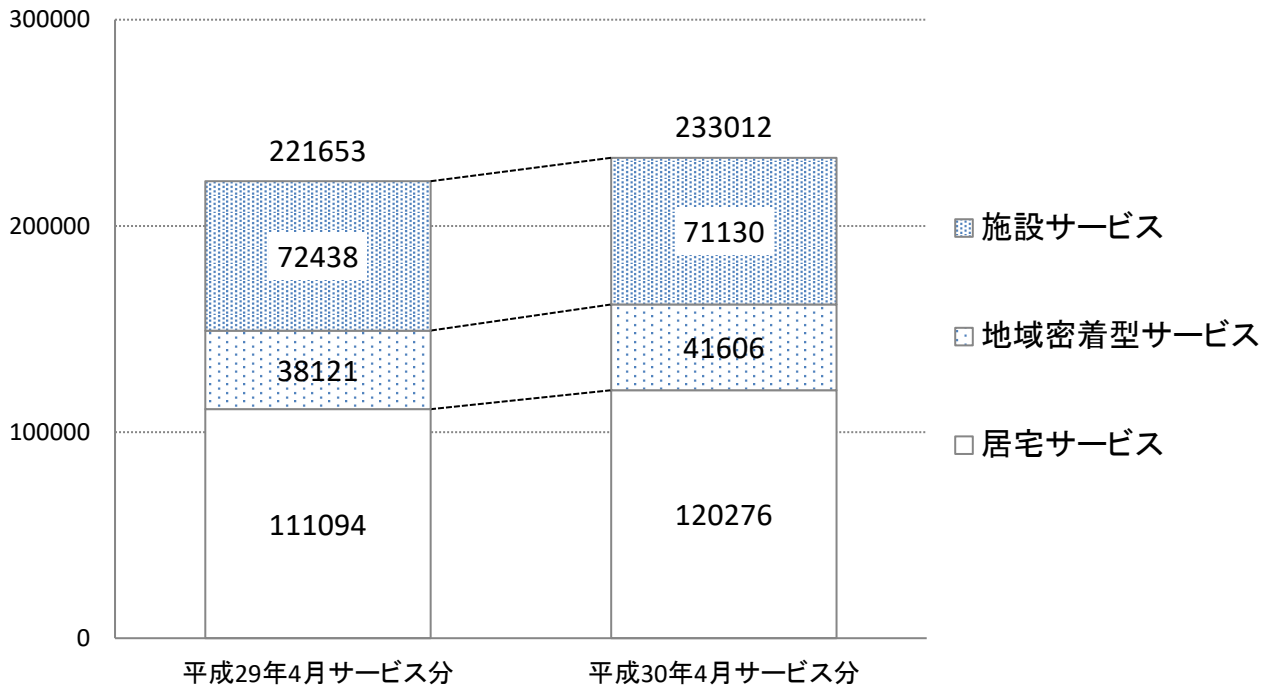
平成30年4月サービス分（単位：人）

	要支援1	要支援2	要介護1	要介護2	要介護3	要介護4	要介護5	計
第1号被保険者	0	0	0	0	11	31	37	79
第2号被保険者	0	0	0	0	0	0	1	1
計	0	0	0	0	11	31	38	80
構成比	0.0%	0.0%	0.0%	0.0%	13.8%	38.8%	47.5%	100.0%



6. 介護保険給付費の状況 ※高額介護サービス費等の補足給付を除く

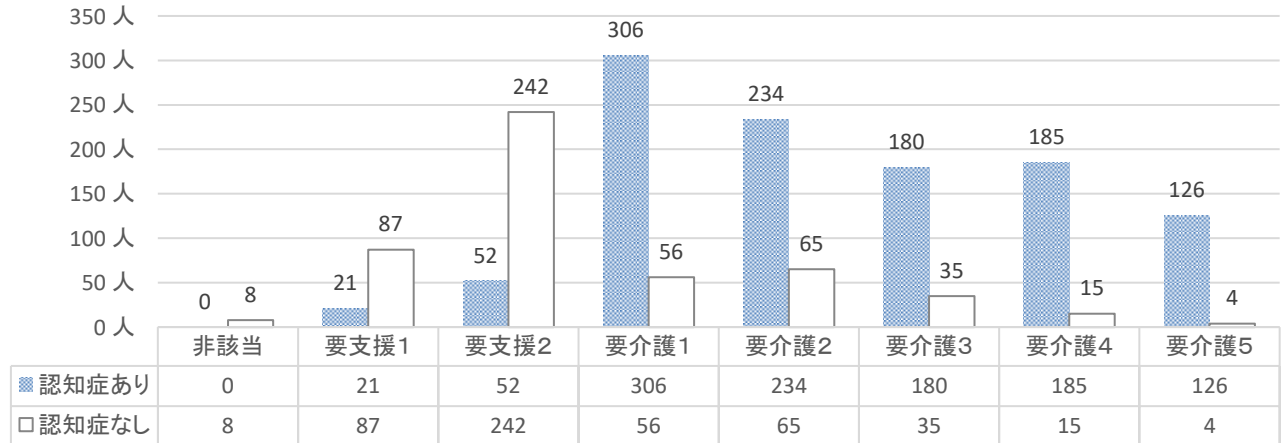
(単位：千円)



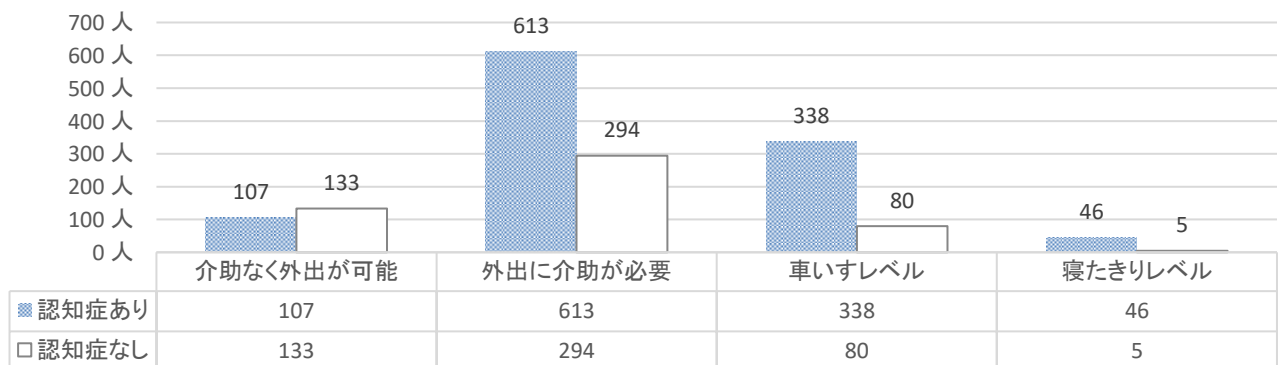
7. 古賀市の認知症高齢者の状況

平成29年4月～平成30年3月に実施した要介護認定訪問調査より

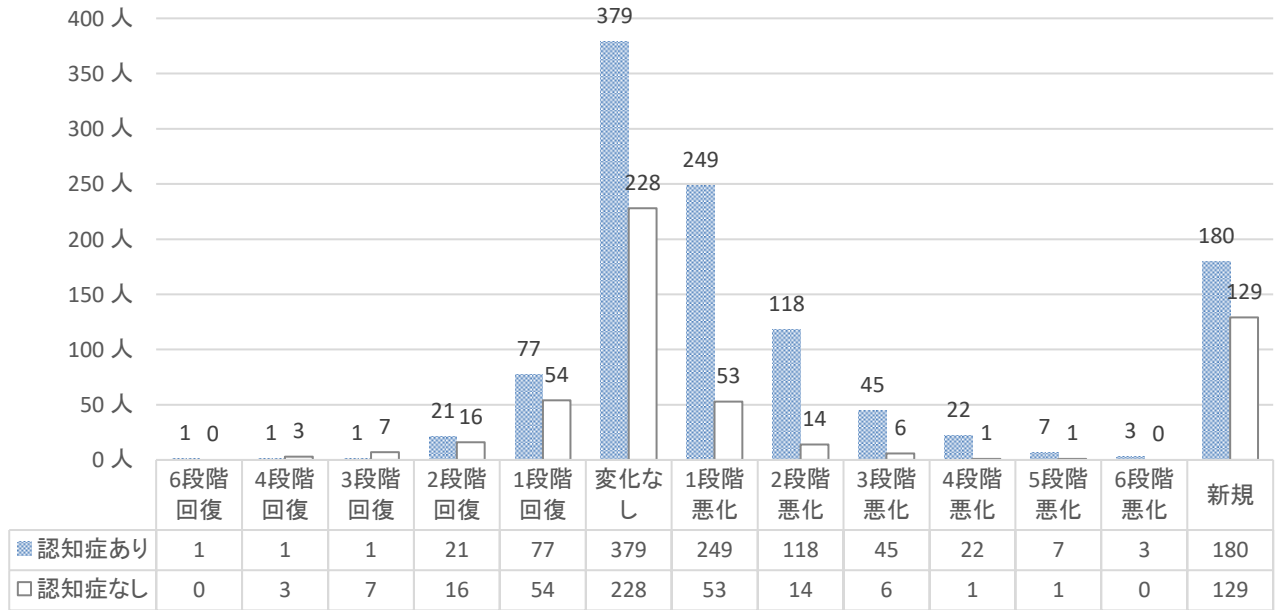
(1) 要介護度別の認知症の有無



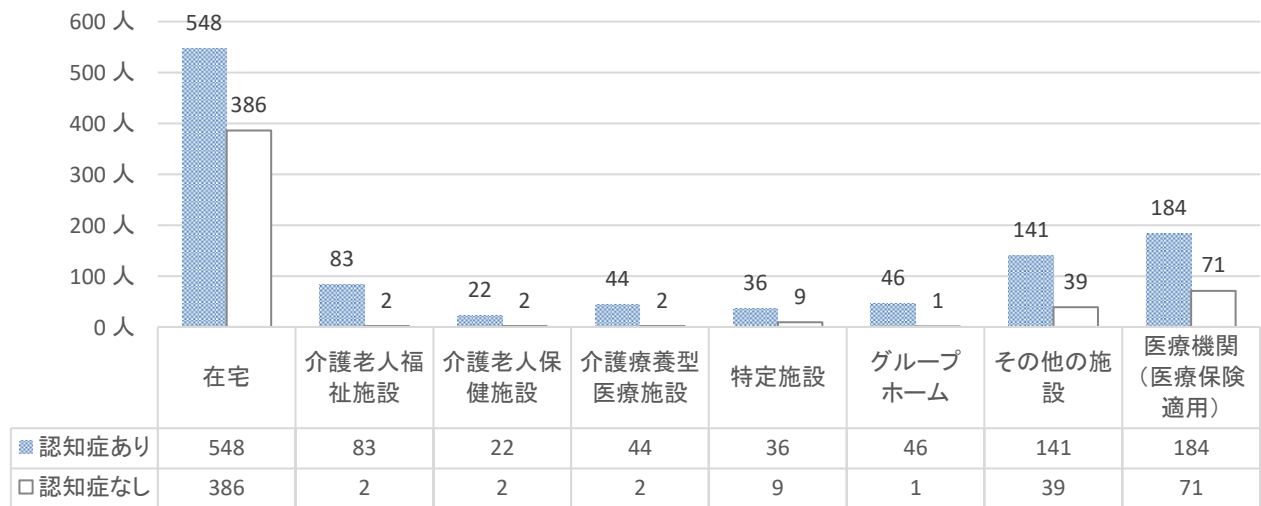
(2) 身体機能ごとの認知症の有無



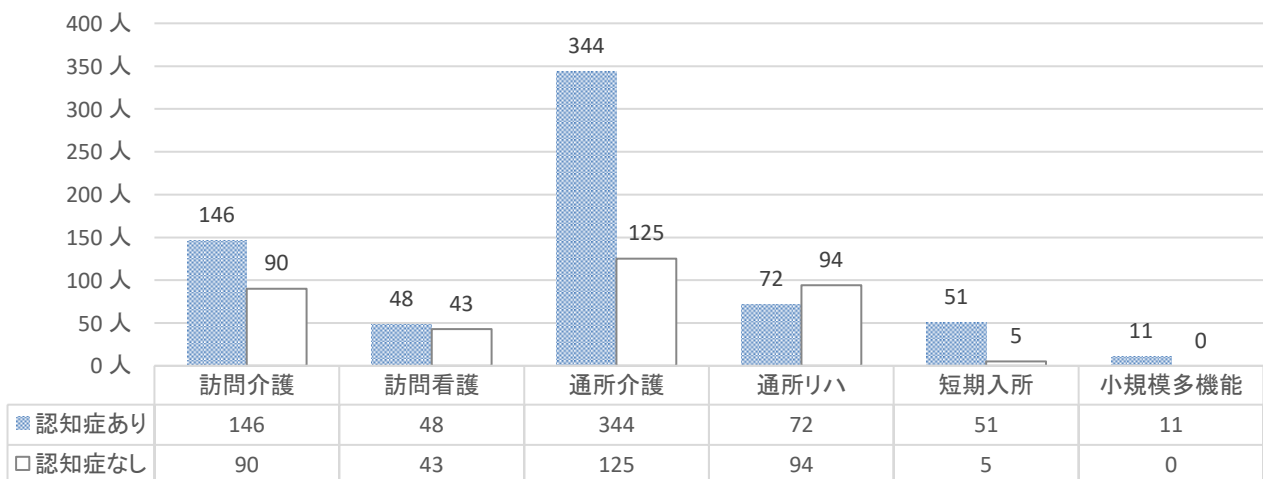
(3) 前回認定結果からの要介護度の変化



(4) 訪問調査時点での生活場所(訪問調査実施場所)



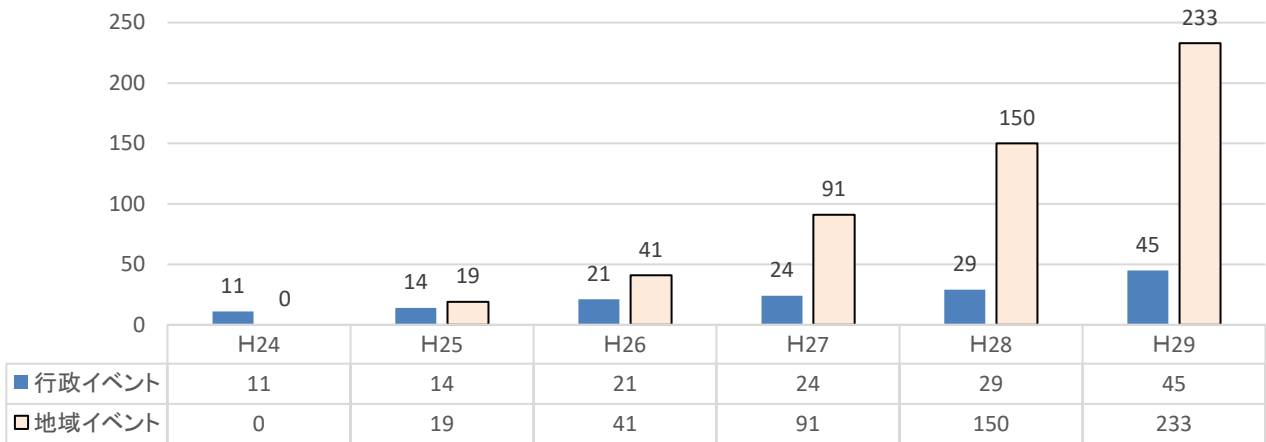
(5) 在宅で利用中の介護サービス



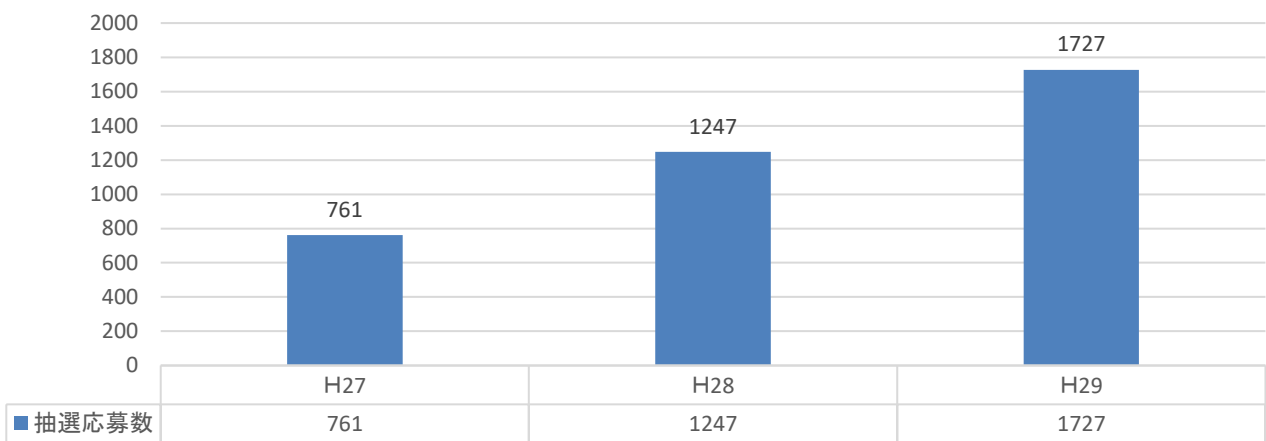
8. 古賀市の介護予防係事業の状況

(1) 高齢者外出促進事業

① 対象イベント数の推移



② 抽選応募数の推移





平成29年度

**応募総数
1727件**

抽選は10月は市長、2月は副市長が行い、その様子は、PRとして広報に掲載をしている。

平成29年度

冊子配布枚数 5000冊

シール配布枚数 17522枚

(2) 平成30年度介護予防係事業の行事予定

月	日	内容	備考
4	2	はり灸助成券 平成30年度交付開始	
	16	介護予防運動・音楽サポーター養成講座募集開始	広報啓発
5			
6	1	外出促進事業開始	お出かけハンドブック配布
		介護予防運動サポーター養成講座開始 (4日～ストレッチ・15日～家トレ) 介護予防音楽サポーター養成講座開始	音楽講座は年間を通して月1回程度開催
7	3	地域活動サポートセンター運営委員会開始	年3回程度開催
8			
9	8	古賀市シニアクラブ連合会50周年記念行事 古賀市介護予防講演会(講師 宮川花子氏) 場所:リーパスプラザこが	記念行事と講演会は同日開催
	中旬	長寿祝賀事業 100歳 賞状・記念品(国・県) 記念品代(市) 101歳以上 記念品代(市) 88歳 記念品カタログ送付(市)	100歳祝い(1万円) 101歳以上(5千円) 88歳(5千円相当の記念品 カタログ送付)
10	初旬	外出促進事業前期抽選会	市長による抽選
	15～	介護予防運動サポーター養成講座(ボールゲーム)	
	28	ボールンピック予選会 (午前・午後 地域予選を開催) 場所:小野小学校体育館(予定)	シニアクラブ委託事業
11	10	ボールンピック本大会 場所:千鳥小学校体育館(予定)	予選上位チーム参加 優勝をめざす
12	5～	介護予防運動サポーター養成講座(ニギニギ運動)	
H31 1月	末	外出促進事業応募〆切	
2	初旬	外出促進事業後期抽選会	副市長による抽選
	22	生き生き音楽交流会 場所:リーパスプラザ	
3	初旬	地域支え合い市民交流会 (介護保険における体制整備事業の啓発)	平成27年度から年度末に開催
	中旬	介護予防サポーター研修及び平成31年度登録会	