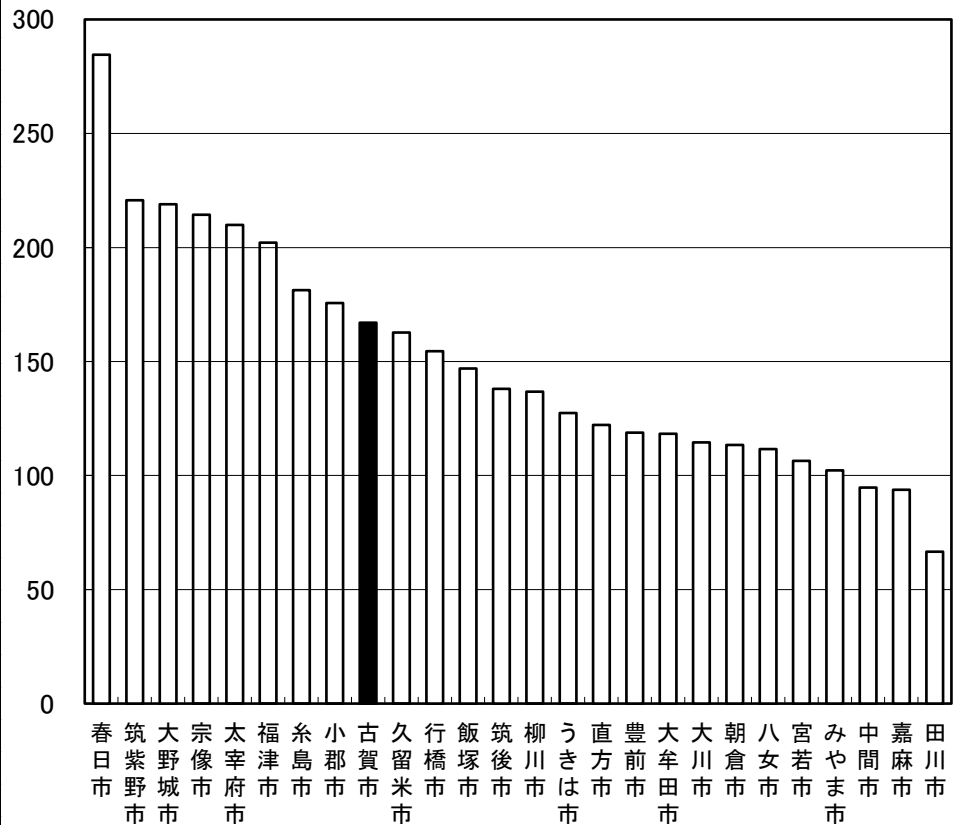


基礎データ 5

職員1人あたり人口 (人口:H30年5月現在 職員数:H28年4月現在)

順位	市名	人口(人)
1	春日市	285
2	筑紫野市	221
3	大野城市	219
4	宗像市	214
5	太宰府市	210
6	福津市	202
7	糸島市	181
8	小郡市	176
9	古賀市	167
10	久留米市	163
11	行橋市	155
12	飯塚市	147
13	筑後市	138
14	柳川市	137
15	うきは市	127
16	直方市	122
17	豊前市	119
18	大牟田市	118
19	大川市	115
20	朝倉市	113
21	八女市	112
22	宮若市	106
23	みやま市	102
24	中間市	95
25	嘉麻市	94
26	田川市	67



議員定数1人あたり人口 (人口:H30年5月現在 議員数:H28年4月現在)

順位	市名	議員1人あたり人口(人)
1	久留米市	8,054
2	春日市	5,662
3	大野城市	5,025
4	宗像市	4,855
5	筑紫野市	4,715
6	大牟田市	4,633
7	飯塚市	4,618
8	糸島市	4,598
9	太宰府市	3,988
10	行橋市	3,488
11	小郡市	3,308
12	福津市	3,194
13	古賀市	3,094
14	柳川市	3,034
15	直方市	2,997
16	朝倉市	2,688
17	筑後市	2,593
18	八女市	2,468
19	田川市	2,411
20	みやま市	2,226
21	中間市	2,219
22	大川市	2,035
23	うきは市	1,996
24	豊前市	1,842
25	嘉麻市	1,769
26	宮若市	1,567

