

地域密着型サービス事業者の指定更新について

○指定地域密着型サービス事業者の指定更新について

指定地域密着型サービス事業者（介護予防も含む。）については、指定基準に沿って事業が運営されているかを定期的に確認するために、指定の効力に6年間の期限が設けられています。事業者は、指定日から6年を経過する際に指定の更新を受けなければ、有効期間の満了により指定の効力を失います。更新申請時には、原則として指定申請の際と同様に立入検査等を行うことになります。

【令和元年10月1日 更新】

申請者	名称	有限会社 ライフサポート
	所在地	古賀市小竹583番地6
事業所	名称	デイサービスセンターあかね
	所在地	古賀市小竹583番地6
	サービス種別	地域密着型通所介護
	初回指定年月日	平成28年4月1日
	指定有効期間	令和元年10月1日～令和7年9月30日
	定員	10人

【令和元年11月1日 更新】

申請者	名称	株式会社 ビハラ
	所在地	古賀市薦野中ノ坪1892番地1
事業所	名称	デイハウスこもの倶楽部
	所在地	古賀市薦野1885番地1
	サービス種別	地域密着型通所介護
	初回指定年月日	平成28年4月1日
	指定有効期間	令和元年11月1日～令和7年10月31日
	定員	17人

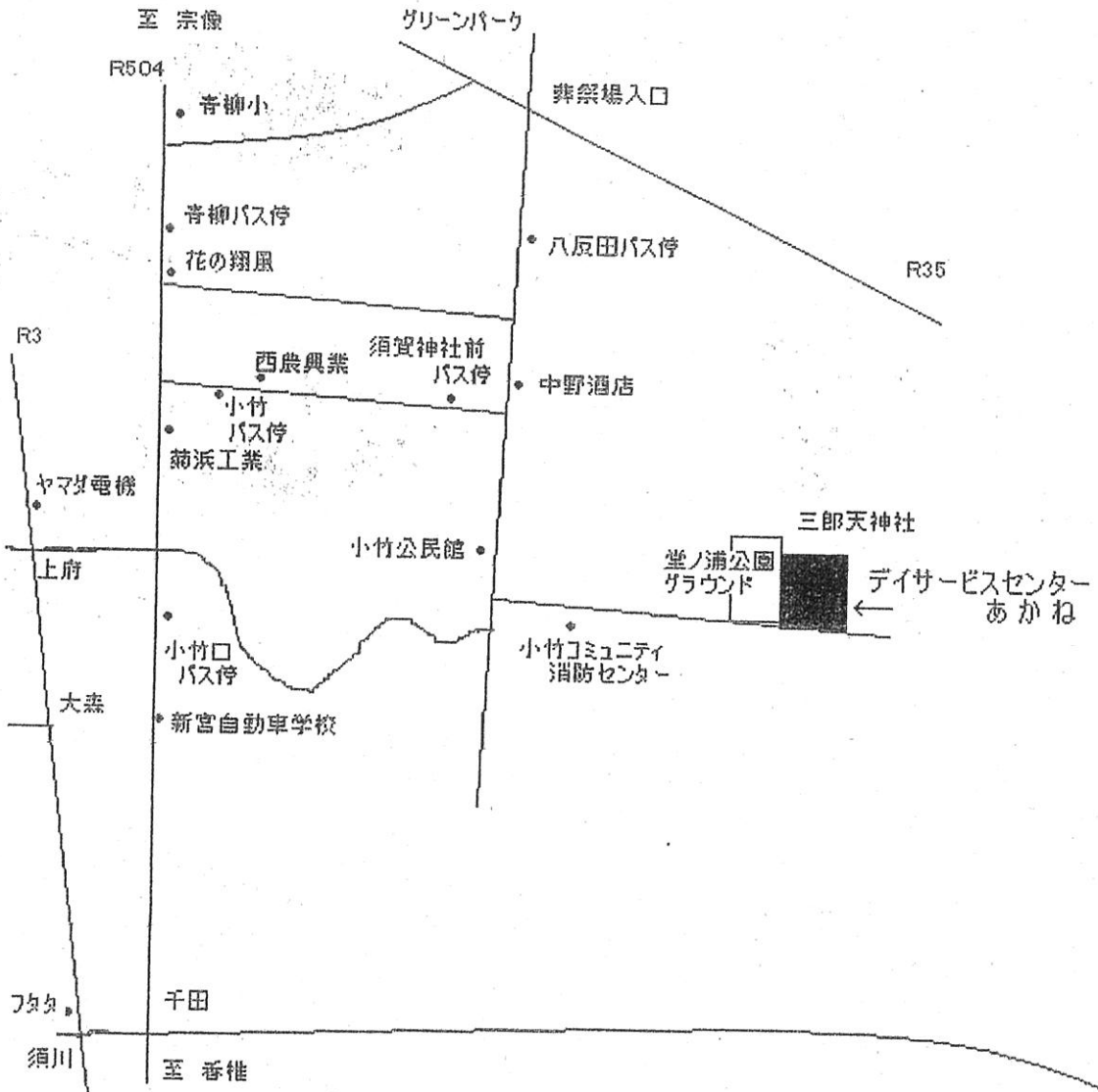
【令和元年11月1日 更新】

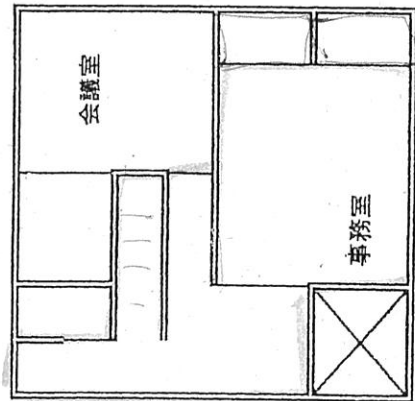
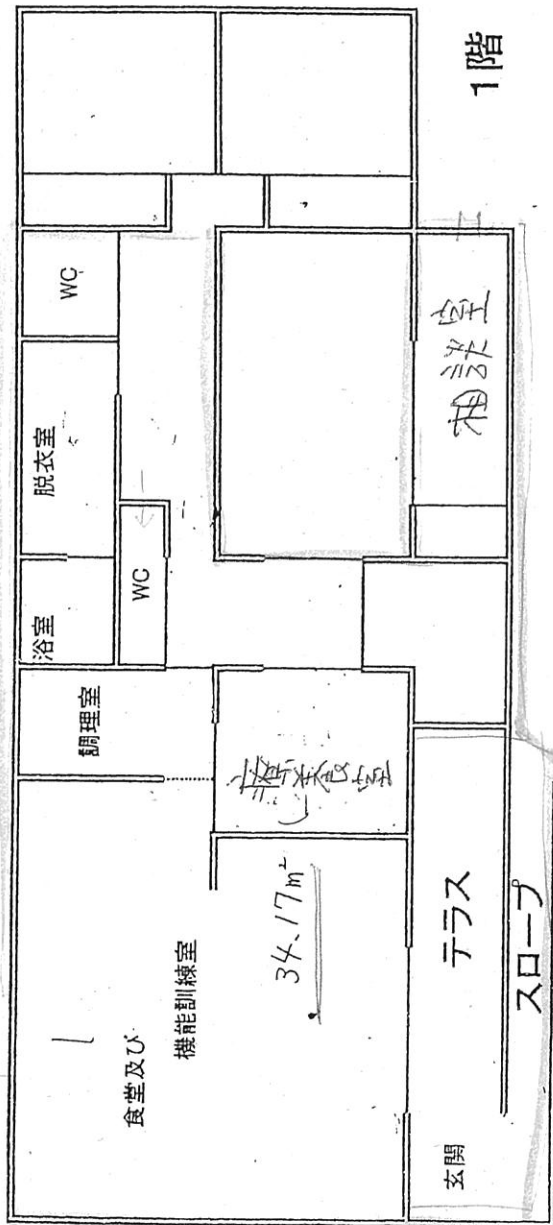
申請者	名称	株式会社 エグチ
	所在地	古賀市谷山1057番地3
事業所	名称	デイサービスゆとり
	所在地	古賀市谷山1057番地3
	サービス種別	地域密着型通所介護
	初回指定年月日	平成28年4月1日
	指定有効期間	令和元年11月1日～令和7年10月31日
	定員	16人

※指定地域密着型通所介護について

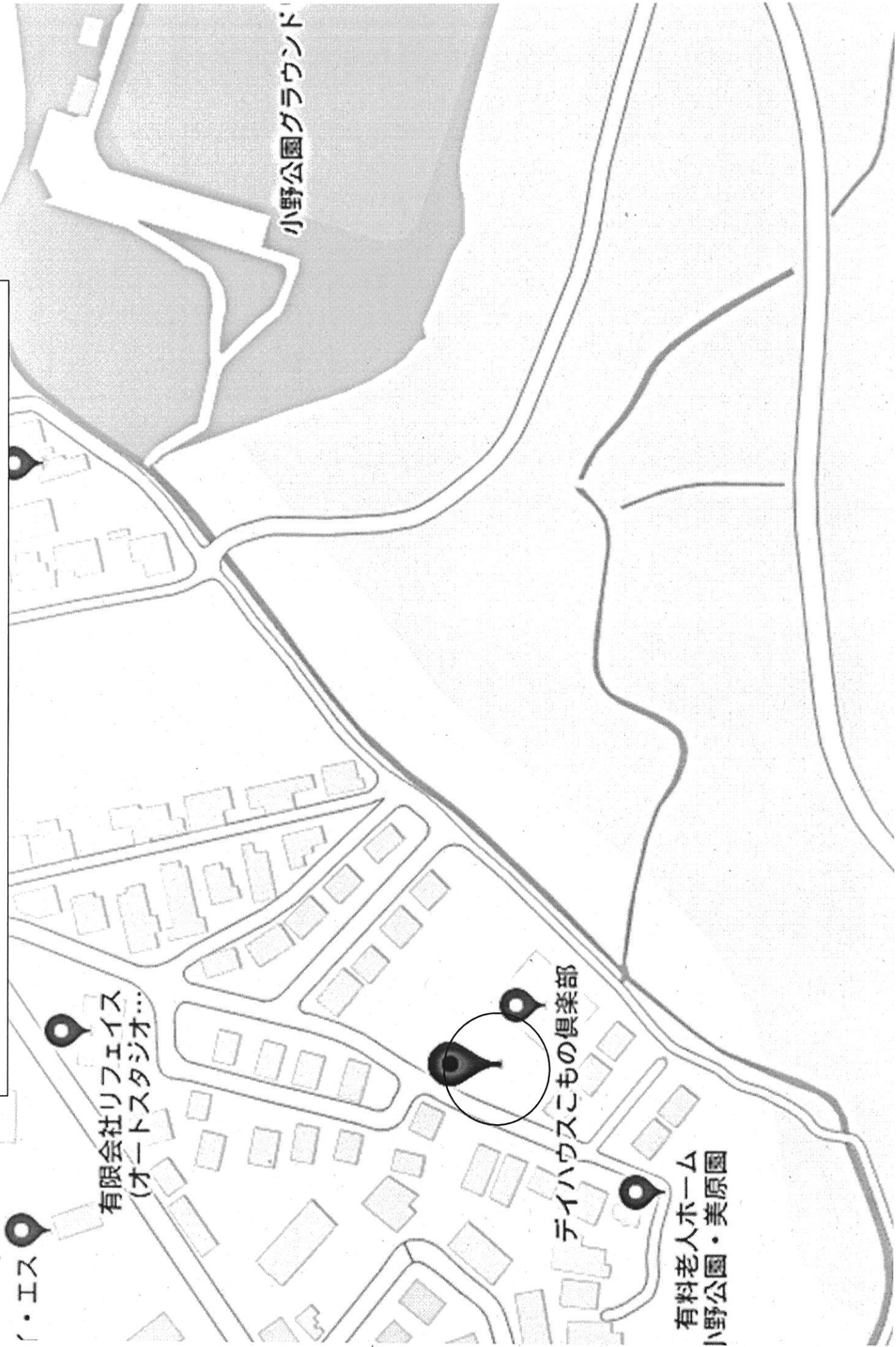
平成28年4月1日から通所介護事業所のうち、事業所の利用定員が19人未満の事業所については、「地域密着型通所介護事業所」となり、市町村が指定・監督する地域密着型サービスに位置づけられました。

案内図 (デイサービスセンター あかね)

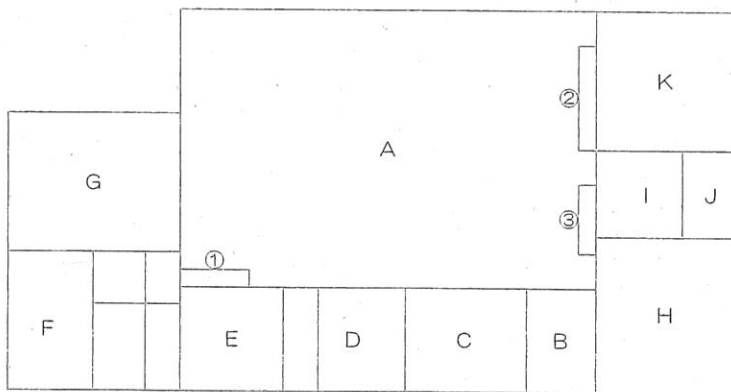
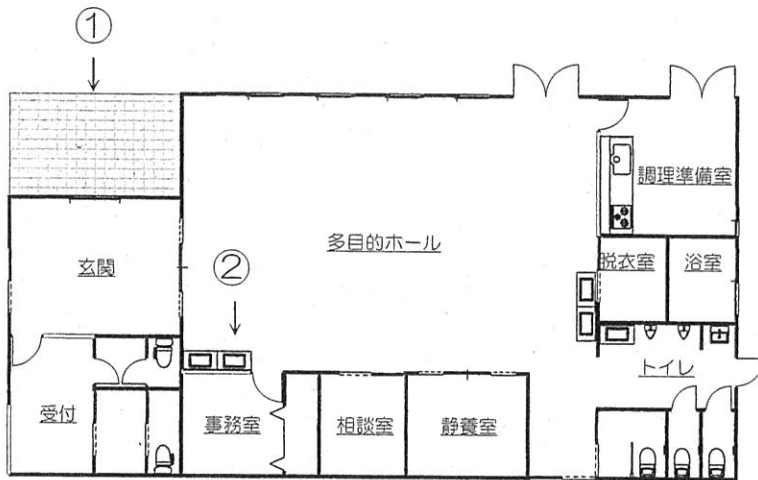




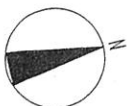
案内図 (デイハウスこもの倶楽部)



1階 縮尺 1/200
 事業所の平面図 デイハウスこもの倶楽部

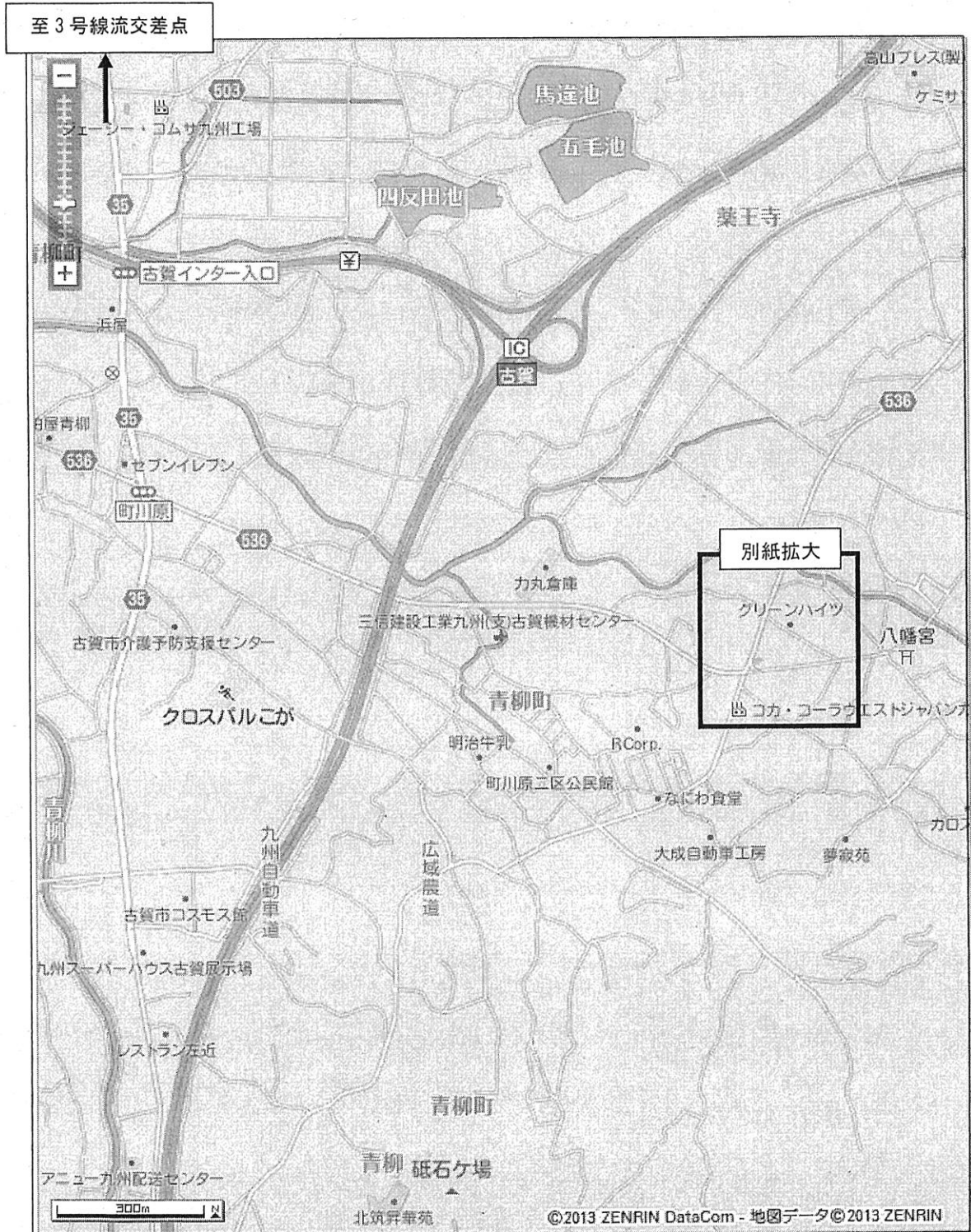


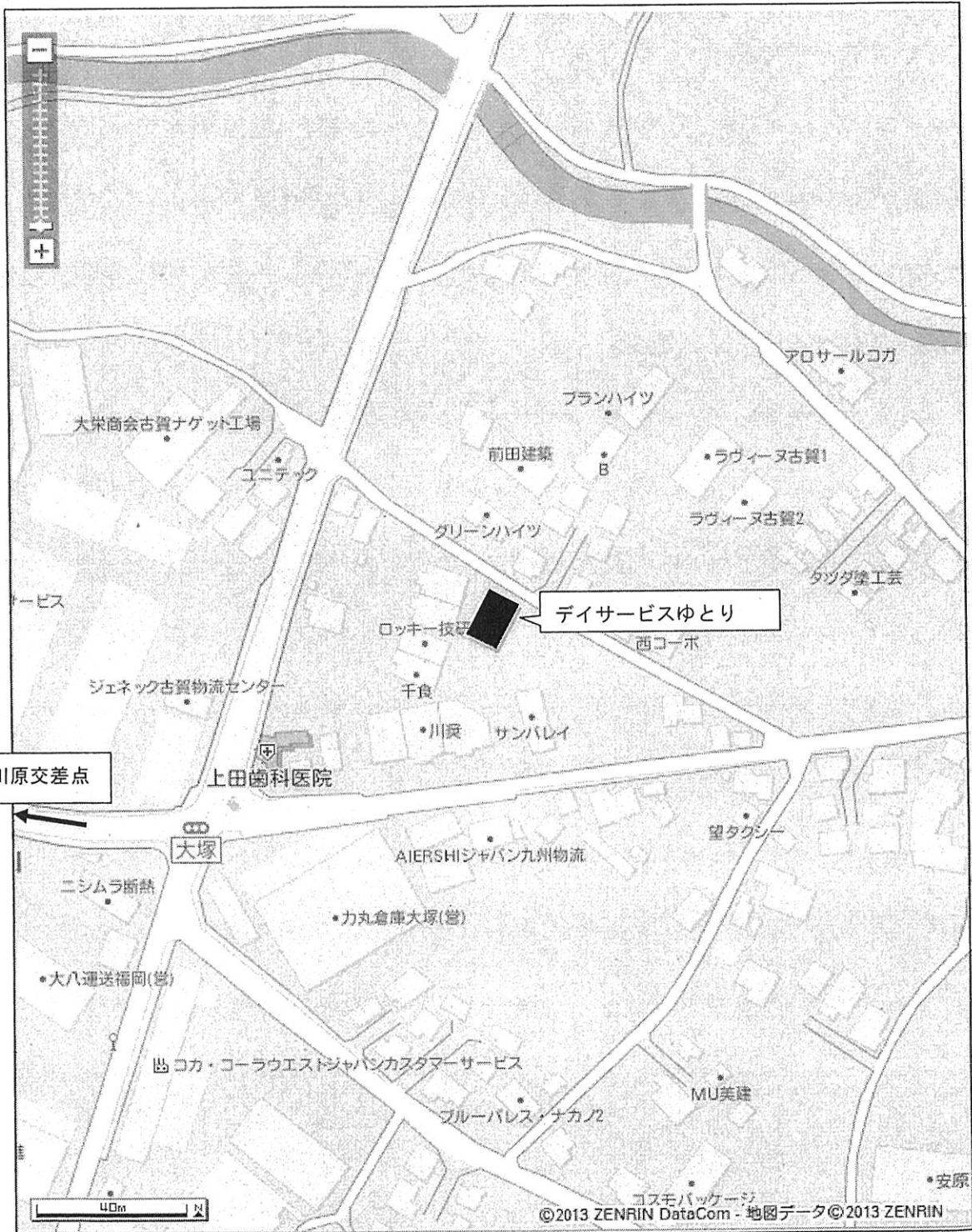
- A 多目的ホール 7.16×10.8=77.33㎡
- ① 手洗いコーナー 1.73×0.65=1.12㎡
- ② カウンター 2.45×0.30=0.74㎡
- ③ 手洗いコーナー 1.92×0.65=1.25㎡
- A- (①+②+③) =74.22㎡
- B 通路 1.70×2.61=4.44㎡
- C 静養室 3.07×2.61=9.42㎡
- D 相談室 2.16×2.61=5.64㎡
- E 事務室 2.61×2.61=6.81㎡
- F 受付 2.16×3.52=7.60㎡
- G 玄関 4.43×3.52=15.59㎡
- H トイレ 3.52×3.98=14.00㎡
- I 脱衣所 2.16×2.16=4.67㎡
- J 浴室 1.37×2.16=2.96㎡
- K 調理準備室 3.52×3.52=12.39㎡



デイサービスゆとり 案内図

(福岡県古賀市谷山 1057-3)





至 町川原交差点

デイサービスゆとり

大塚

400m

©2013 ZENRIN DataCom - 地図データ©2013 ZENRIN

増築側 ← 既設側 →

