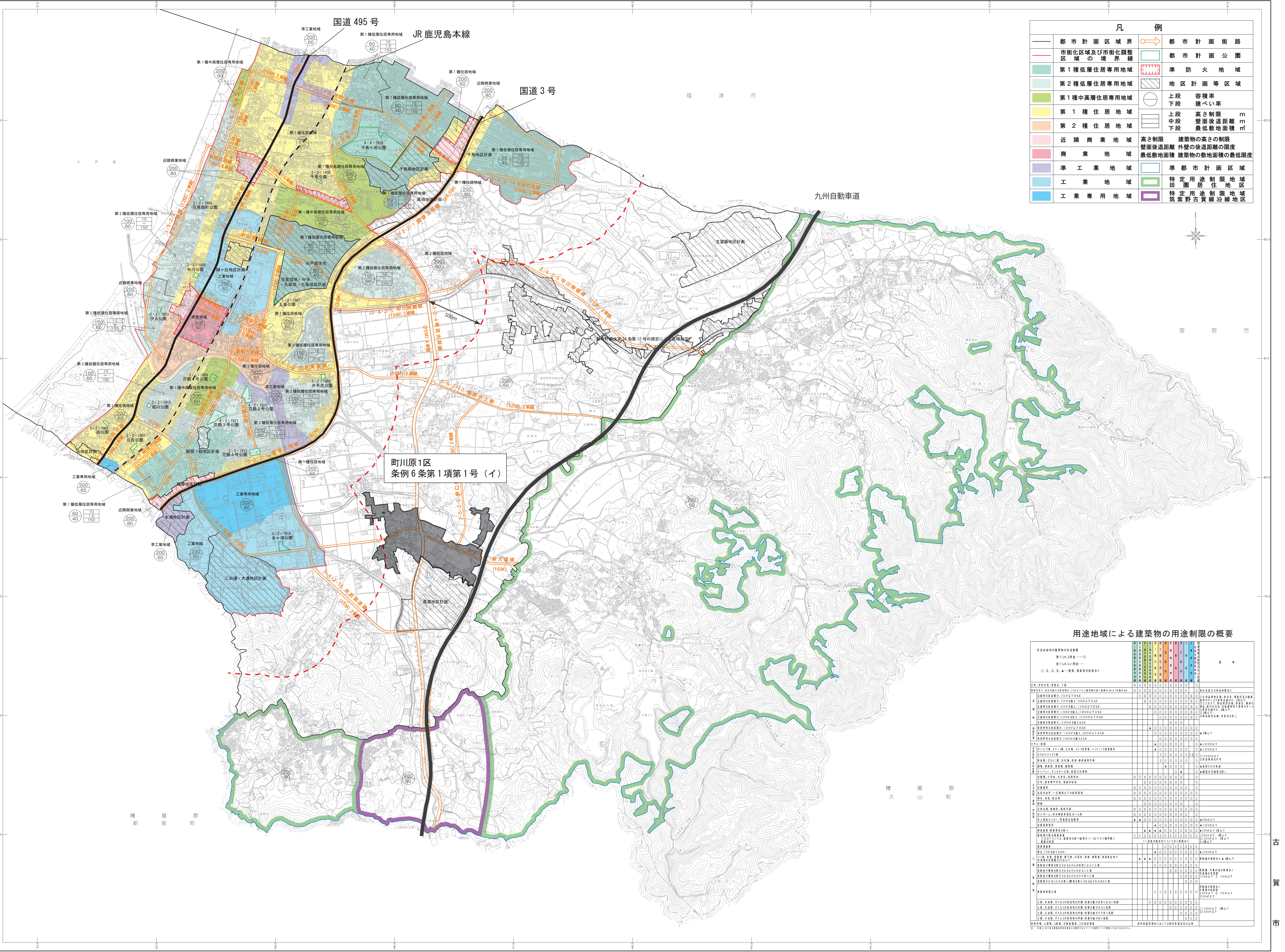


総括図

1:10,000

平成二十九年十月

凡例	
都市計画区域界	都市計画街路
市街化区域及び市街化調整区域の境界	都市計画公園
第1種低層住居専用地域	準防火地域
第2種低層住居専用地域	地区計画等区域
第1種中高層住居専用地域	上段 容積率
第1種住居地域	下段 容積率
第2種住居地域	上段 高さ制限 m
近隣商業地域	下段 高さ制限 m
商業地域	上段 壁面後退距離 m
準工業地域	下段 壁面後退距離 m
工業地域	上段 最低敷地面積
工業専用地域	下段 最低敷地面積
	高さ制限 建築物の高さの制限 壁面後退距離 外壁の後退距離の限度 最低敷地面積 建築物の敷地面積の最低限度
	特定用途制限地域 田圃居住地区
	特定用途制限地域 筑紫野白賀線沿線地区



町川原1区
条例6条第1項第1号(イ)

用途地域による建築物の用途制限の概要

用途地域	第一種低層住居専用地域	第二種低層住居専用地域	第一種中高層住居専用地域	第一種住居地域	第二種住居地域	近隣商業地域	商業地域	準工業地域	工業地域	工業専用地域	田圃居住地区	筑紫野白賀線沿線地区
居住用	○	○	○	○	○	○	○	○	○	○	○	○
商業用	○	○	○	○	○	○	○	○	○	○	○	○
工業用	○	○	○	○	○	○	○	○	○	○	○	○
その他	○	○	○	○	○	○	○	○	○	○	○	○

1. 平成29年8月更新空中写真 この地図は、平成22年3月作成の古賀市基本図2-500分の1を縮小編纂したものである。

1:10,000

※この図面は、古賀市都市計画（編用区域都市計画）の図面となる資料です。「この測量成果は、国土院院長の承認及び防衛省で同様の測量標
尺の計測を行われ、その結果に基づいて作成されたものである。」(測量法) 平成21年7月 第70号
※図面記載内容については、お問い合わせください。古賀市都市計画課でご確認ください。