

3月古賀市子どもアート教室



はりこDEらんたん

はりこ
張子とは？！

むろまちじだい (700年前) に中国から伝来した技法とされています。

型に和紙を貼り重ねて、立体的に成形したものです。

出来上がった後に、中の型を抜き取ってしまうので

軽いのが特徴です。

じゅんぴ
☆準備するもの☆



☆ 作り方 ☆

1. 風船をふくらませよう！

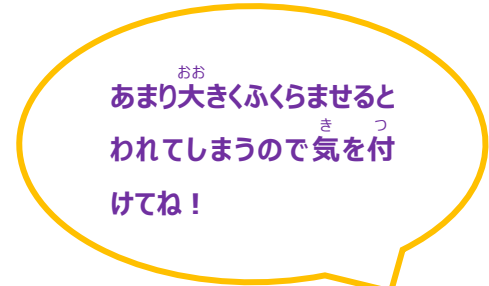
①



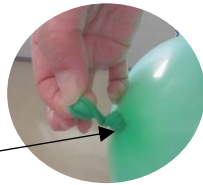
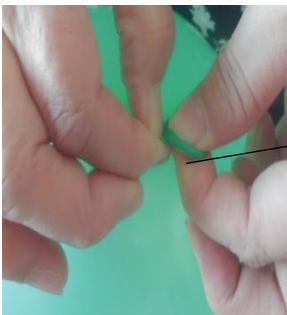
風船をふくらみやすくするため
軽くひっぱってのばしましょう！



風船をふくらませよう！



②



①でふくらませた風船のくちをしっかりと結びましょう！



2. 半紙を貼る準備をしよう！

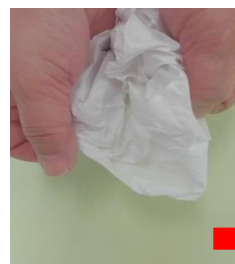
①



少量のボンドを水で溶いておこう！



②



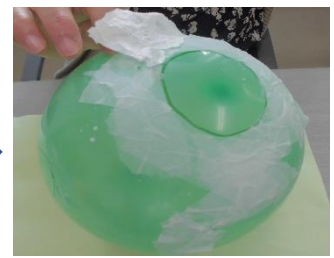
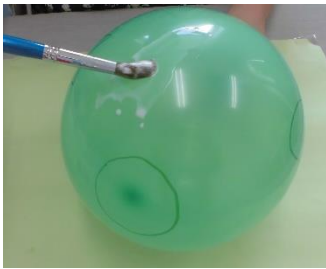
半紙をよく揉んで細かくちぎろう！

③



ふうせん ゆ せい かたち か
風船に油性マジックで○や☆など形を書こう！

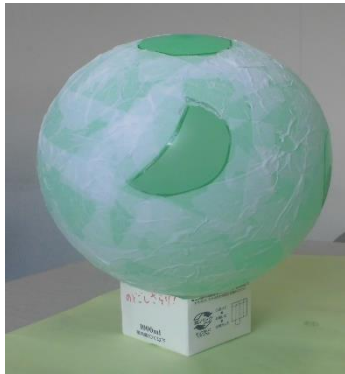
3. 半紙や折り紙を貼っていこう！



2-③でふうせんに描いた形
のまわりに 2-①の水で薄め
たボンドをつけて 2-③でち
ぎった半紙を貼っていこう。

広い面には大きくちぎった半紙を
貼って細かいところは小さくちぎ
った半紙を使うと貼りやすいよ。

すきまなく貼っていこう！



完成！！

いろ つ 色を付けた半紙や折り紙で飾りつけをしよう。

しっかり乾いたらふうせんを割って中を空洞にしてね。

さくひんしょうかい
☆みんなの作品紹介☆

