

避難所・緊急連絡先

避難所	施設名	所在地	電話番号	避難所	施設名	所在地	電話番号
古賀東	1 古賀東小学校	新久保2丁目1-1	942-3935	古賀西	23 古賀西小学校	天神7丁目4-1	942-4381
	2 古賀中学校	久保107	942-6871		24 古賀南区公民館	天神1丁目22-10	944-4065
	3 古賀東中学校	窪内564-1	944-3557		25 中川区公民館	天神4丁目4-5	943-9888
	4 窪内区公民館	窪内883-1	—		26 鹿部区公民館	日吉3丁目14-3	942-3243
	5 久保区公民館	新久保2丁目2-11	—		27 古賀北区公民館	日吉1丁目9-8	—
	6 久保西区公民館	中央5丁目14-10	—		28 古賀北区公民館	天神5丁目2-5	943-0706
	7 庄北区公民館	今の庄2丁目7-23	—		29 サンリブ古賀	天神2丁目5-1	943-0088
	8 庄南区公民館	今の庄2丁目7-23	—		30 正興電機製作所	天神3丁目20-1	—
	9 古賀団地公民館	駅東5丁目6-5	—		31 新原区公民館	新原713-1	—
	10 中央区公民館	中央4丁目5-5	—		32 今在家公民館	今在家127-2	—
	11 サンコスモ古賀	庄205	942-1150		33 ひだまり館	新原1051-6	943-4222
	12 サンコスモ古賀	庄205	942-1150		34 JA粕屋北部プラザ	新原812-1	943-3031
13 古賀清掃工場	窪内1970-1	942-1530	35 クラブハウス 古賀支店	今の庄3丁目18-12	940-1334		
14 花鶴小学校	花鶴丘1丁目21	943-5000	36 小野小学校	米多比1390-2	946-2331		
15 古賀東区公民館	花鶴丘1丁目2-8	—	37 薬王寺区公民館	薬王寺1053	946-3633		
16 花鶴丘1丁目区公民館	花鶴丘1丁目17-9	—	38 下米多比公民館	米多比1535	946-3633		
17 花鶴丘2丁目区公民館	花鶴丘2丁目1	—	39 やまびこ幼稚園	米多比1111-1	946-3388		
18 花鶴丘2丁目2区集会所	花鶴丘2丁目1	—	40 小野公園美原園	鷹野1892-1	404-1311		
19 花鶴丘2丁目3区集会所	花鶴丘2丁目10-15	—	41 病院区集会所	千鳥1丁目3	—		
20 花鶴丘3丁目区公民館	花鶴丘3丁目10-189	—	42 高田教育集会所	久保1248-1	943-4976		
21 あおやぎ古賀会館	駅東2丁目8-25	944-1133	43 福岡女学院看護大学	千鳥1丁目1-7	943-4174		
22 正興電機製作所青和寮	花見南1丁目1-16	—	44 福岡県障害者リハビリテーションセンター	千鳥3丁目1-1	944-1041		

避難所

風水害に避難が必要な場合や自宅で生活できなくなった場合など、一時的に避難者を収容する施設です。
学校の校舎・体育館、公民館などの公共施設が避難所として開設されます。

福祉避難所

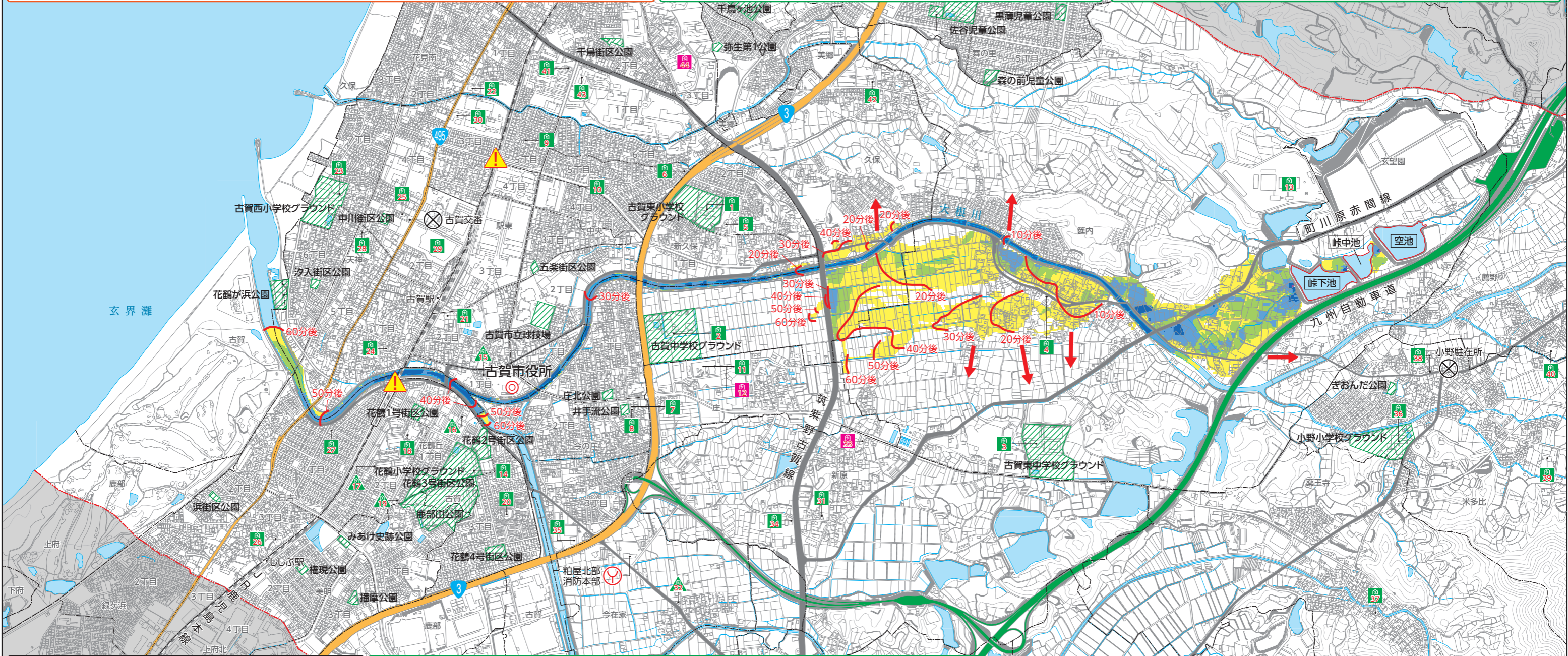
高齢者や障がい者など、災害時要支援者を収容するための避難所のことです。
一般的な避難所での生活が困難で特別な配慮が必要な方たちに、早く自宅での生活に戻れるように支援する避難所として開設されます。

広域避難所

大人数で避難する必要がある場合や、避難所での生活が危険になった場合など、二次的避難の目的となる場所です。
学校のグラウンドや公園など、比較的大きなスペースを有する場所が広域避難場所として開設されます。

空池・峠中池・峠下池 地震時決壊ハザードマップ

この「空池・峠中池・峠下池地震時決壊ハザードマップ」は、将来にわたって考えられる最大級の強さを持つ地震動(マグニチュード7~8以上)を空池・峠中池・峠下池地点で受けて、空池・峠中池・峠下池が連鎖決壊した場合の浸水被害を示したものです。
空池・峠中池・峠下池の決壊は計算上、地震後すぐに空池・峠中池・峠下池の水(満水位)が全量流出する最も危険側(瞬時決壊)のケースを想定しています。
浸水深さは、その地点での空池・峠中池・峠下池決壊開始時から全量流出までの間に想定される最大浸水深さを示し、洪水到達時間は、空池・峠中池・峠下池の決壊から水流が到達する時間を示したものです。



凡 例

- 避難所
- 避難所 (風水害時は使用できません)
- 福祉避難所
- 広域避難所
- 市役所
- 消防署
- アンダーパス
- 交番・駐在所
- 避難方向
- ※概ねの避難方向を示しています「避難行動の目安」を参考に避難をおこなってください
- 行政界
- 校区界
- 国道
- 高速道路
- 県道・主要道路
- JR
- 洪水到達時間

避難行動の目安 浸水に対して

ご自宅の周辺の最大浸水深は?

- 2.0~5.0m未満
- 0.5~2.0m未満
- 0.5m未満

ご自宅の階層は?

- 3階以上
- 2階以下
- 2階以上
- 1階以下

避難が必要です!!

- 安全な避難所や3階以上の安全な建物へ一時避難してください。
- 3階以上のマンションなどお住まいの方は、建物の3階以上で一時待避することができます。

ご自宅の安全な場所で待機することができます。不安な方は、避難所へ避難してください。

浸水想定区域

- 浸水深5.0m以上
- 浸水深2.0m以上~5.0m未満
- 浸水深1.0m以上~2.0m未満
- 浸水深0.5m以上~1.0m未満
- 浸水深0.5m未満

想定浸水深さの目安

1:17,000

0 100 200 300 400 500m