

まるおいけ 丸尾池

地震時決壊ハザードマップ

この「丸尾池」は、将来にわたって考えられる最大級の強さを持つ地震動(マグニチュード7~8以上)を丸尾池で受けて、丸尾池が決壊した場合の浸水被害を示したものです。

丸尾池の決壊は計算上、地震後すぐに丸尾池の水(満水位)が全量流失する最も危険側(瞬時決壊)のケースを想定しています。

浸水深さは、その時点での丸尾池決壊開始から全量流失までの間に想定される最大浸水深さを示し、洪水到達時間は、丸尾池の決壊から水流が到達する時間を示したものです。

避難所

風水害に避難が必要な場合や自宅生活できなくなった場合など、一時的に避難者を収容する施設です。
学校の校舎・体育館、公民館などの公共施設が避難所として開設されます。

福祉避難所

高齢者や障がい者など、災害時要支援者を収容するための避難所のことです。
一般的な避難所での生活が困難で特別な配慮が必要な方たちに、早く自宅での生活に戻れるように支援する避難所として開設されます。

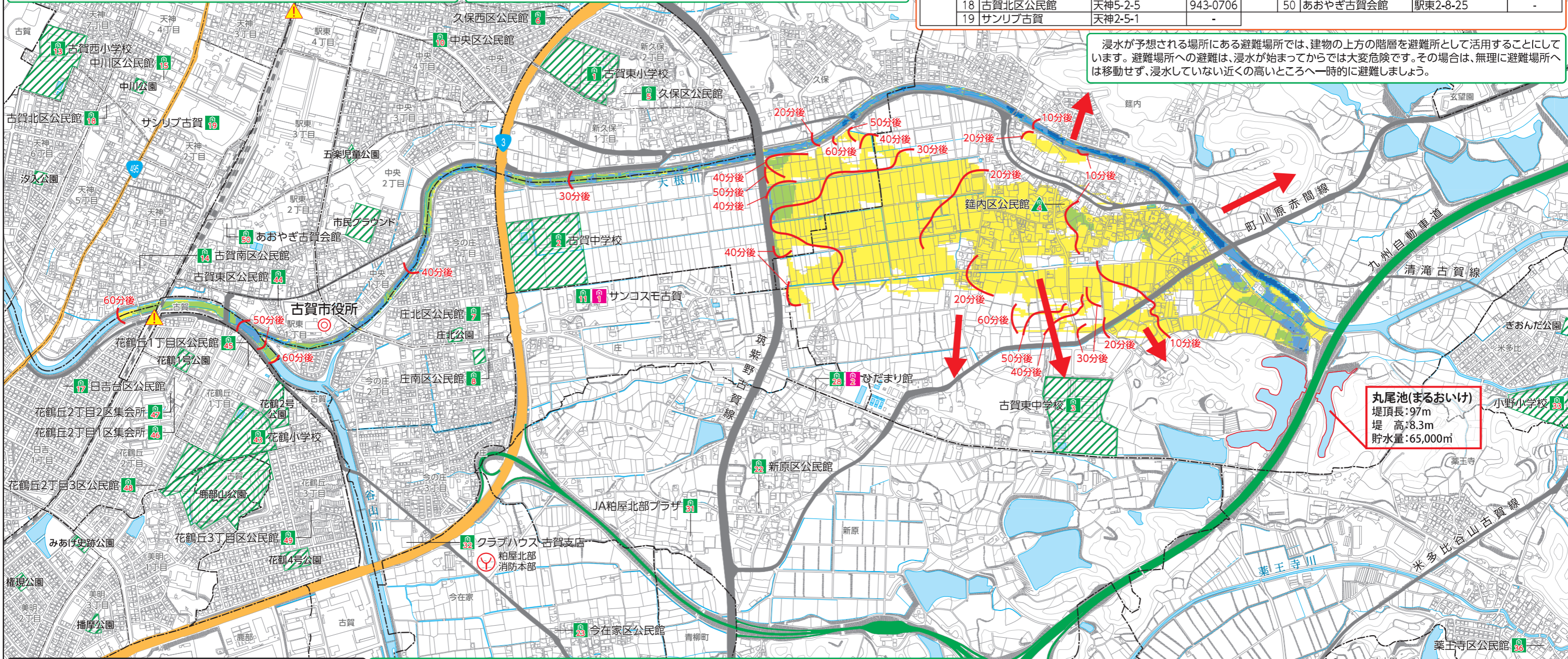
広域避難所

大人数で避難する必要がある場合や、避難所での生活が危険になった場合など、二次的避難の目的となる場所です。
学校のグラウンドや公園など、比較的大きなスペースを有する場所が広域避難場所として開設されます。

避難所・緊急連絡先

避難圏	番号	施設名	所在地	電話番号	避難圏	番号	施設名	所在地	電話番号
古賀東	1	古賀東小学校	新久保2-1-1	942-3935	青柳	22	新原区公民館	新原713-1	942-5045
	2	古賀中学校	久保107	-		23	今在家区公民館	今在家127-2	-
	3	古賀東中学校	錠内564-1	944-3557		28	ひだまり館	新原1051-6	943-4222
	4	錠内区公民館	錠内883-1	-		2	ひだまり館	新原1051-6	943-4222
	5	久保区公民館	新久保2-2-11	944-3540		31	JA粕屋北部プラザ	新原812-1	-
	6	久保西区公民館	中央5-14-10	943-4975		32	クラブハウス 古賀支店	今の庄3-18-12	-
	7	庄北区公民館	今の庄2-7-23	943-3812		33	小野小学校	米多比1390-2	946-2331
	8	庄南区公民館	今の庄2-7-23	944-2003		36	薬王寺区公民館	薬王寺1053-1	946-3633
	10	中央区公民館	中央4-5-5	943-9896		43	花鶴小学校	花鶴丘1-21	943-5000
	11	サンコスモ古賀	庄205	942-1150		44	古賀東区公民館	駅東1-2-8	-
	13	古賀西小学校	天神7-4-1	942-4381		45	花鶴丘1丁目区公民館	花鶴丘1-17-9	-
古賀西	14	古賀南区公民館	天神1-22-10	944-4065	46	花鶴丘2丁目1区集会所	花鶴丘2-1	943-1984	
	15	中川区公民館	天神4-4-5	943-9888	47	花鶴丘2丁目2区集会所	花鶴丘2-1-12-1	943-3923	
	17	日吉台区公民館	日吉1-9-8	-	48	花鶴丘2丁目3区公民館	花鶴丘2-10-15	-	
	18	古賀北区公民館	天神5-2-5	943-0706	49	花鶴丘3丁目区公民館	花鶴丘3-10-189	-	
	19	サンリブ古賀	天神2-5-1	-	50	あおやぎ古賀会館	駅東2-8-25	-	

浸水が予想される場所にある避難場所では、建物の上の階層を避難所として活用することになっています。避難場所への避難は、浸水が始まってからでは大変危険です。その場合は、無理に避難場所へは移動せず、浸水していない近くの高いところへ一時的に避難しましょう。



凡例

避難所	市役所	行政区界
避難所 (風水害時は使用できません)	消防署	校区界
福祉避難所	アンダーパス	国道
福祉避難所 (風水害時は使用できません)	交番・駐在所	高速道路
広域避難所	避難方向	県道・主要道路

※概ねの避難方向を示しています
[避難行動の目安]を参考に避難をおこなってください。

避難行動の目安

浸水に対して

ご自宅の周辺の最大浸水深は?

- 2.0~5.0m未満
- 0.5~2.0m未満
- 0.5m未満

ご自宅の階層は?

- 3階以上
- 2階以下
- 2階以上
- 1階以下

避難が必要です!!

- 安全な避難所や3階以上の安全な建物へ一時避難してください。
- 3階以上のマンションなどお住まいの方は、建物の3階以上で一時的に待避することができます。

ご自宅の安全な場所で待機することができます。不安な方は、避難所へ避難してください。

浸水想定区域

- 浸水深5.0m以上
- 浸水深2.0m以上~5.0m未満
- 浸水深1.0m以上~2.0m未満
- 浸水深0.5m以上~1.0m未満
- 浸水深0.5m未満

想定浸水深さの目安

(1階軒下あたり)

(大人の腰あたり)

(大人の膝あたり)

古賀市ため池QRコード
[QRコード]は株式会社デンソーウェーブの登録商標です

1:12,000
0 100 200 300m