

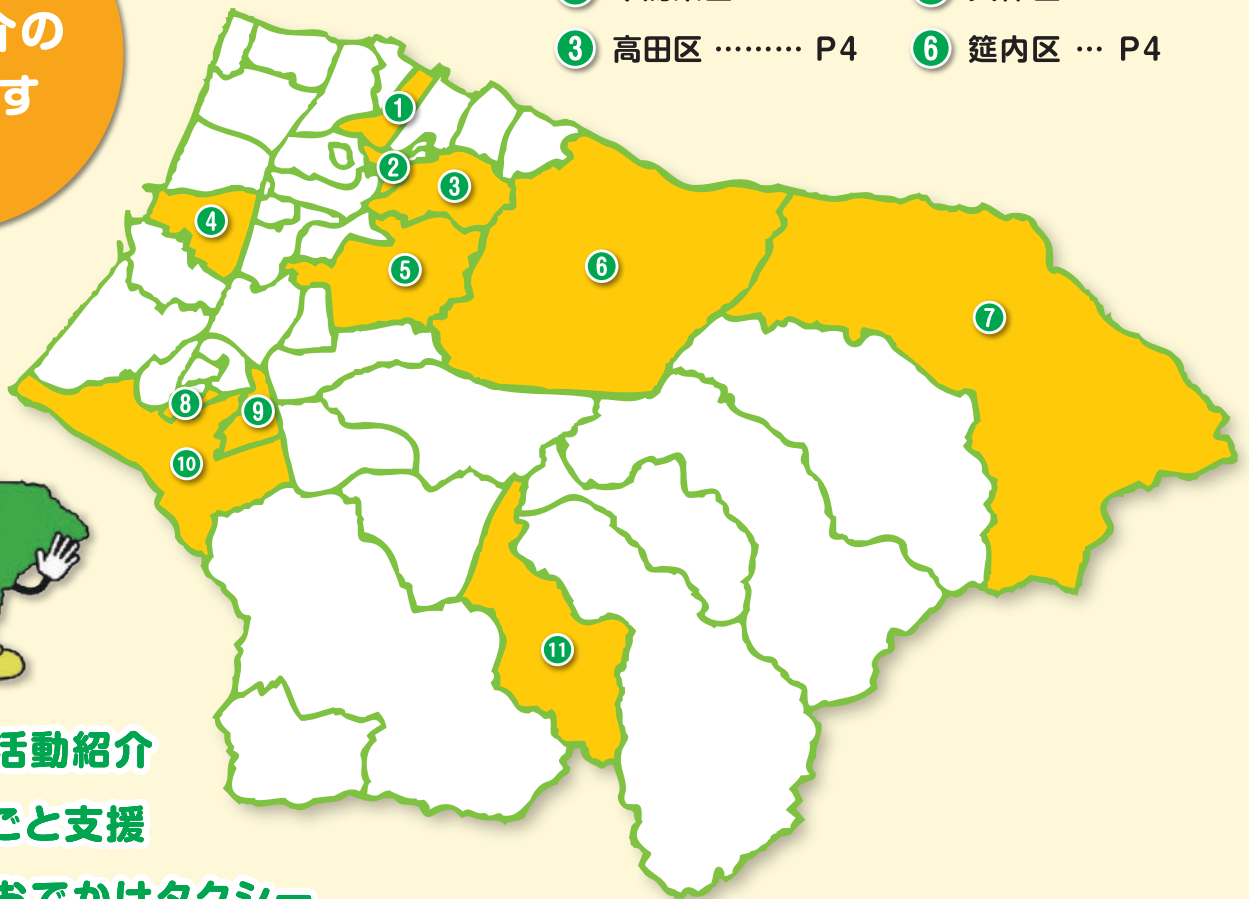
# 地域支え合い ネットワーク通信

vol.20  
KOGA CITY

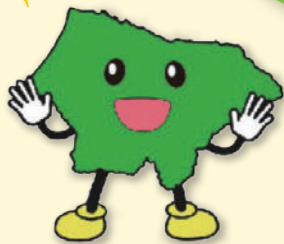
住み慣れた地域でともに支えあい、  
健やかに最期まで安心して暮らせるまちづくり

活動紹介の  
地域です

- ① 舞の里2区 … P3
- ② 千鳥東区 …… P3
- ③ 高田区 …… P4
- ④ 中川区 … P2.3
- ⑤ 久保区 … P4
- ⑥ 筵内区 … P4



こんにちは!  
古賀市くんです



P2-3 地域活動紹介

P4 困りごと支援

P5 地域おでかけタクシー

P6 校区別地域支えあいネットワーク全体会  
生活支援コーディネーター

P7 介護の日 古賀市介護予防週間

P8 地域包括支援センター

- ⑦ 薦野区 …… P3
- ⑧ 花鶴丘2丁目3区 … P4
- ⑨ 花鶴丘3丁目区 …… P2
- ⑩ 鹿部区 …… P3
- ⑪ 町川原2区 …… P3

介護サービスを  
受けながら地域活動にも  
参加しましょう



住み慣れた地域で、ともに支えあい  
健やかに最期まで安心して暮せる

# 地域づくり

地域を  
支えるみなさん



多様な活動とその仲間

## 居場所づくり

サロンや集いの場など、  
気軽に参加できる場所があれば  
孤立を防ぐことができます。



## 見守り・声掛け

近所同士のあいさつや、  
さりげない気配りで、安否確認や  
生活の困りごとなどに  
気づくことができます。

## 日曜日の地域活動の紹介 ～交流の場～

公民館で開催のサロンやカフェは、老若男女多くの参加があり交流、語らいの場になっています。

**花鶴丘3丁目区 日曜喫茶**  
毎月第4日曜日 13:00～15:00



### 催しプログラム

地域活動者のお披露目  
です。コーラスや楽器  
演奏、踊りなど、日ごろ  
の練習成果の発表の場  
にもなっています。



手作りお菓子と  
ドリンク 100円

**中川区  
本のサロン**  
毎月第1日曜日  
9:00～12:00



### 本のサロン

読まなくなった本を公  
民館に持っていきます。  
読みたい本は自由に借  
りていき返却します。も  
らってもよいです。



### おもてなし

手作りのおやつとお茶  
が出ます。



### 交流

子ども達も参加。テー  
ブルを囲み情報交換です。

# つどいの場の紹介 ～運動でつながる～

## 中川区 | 【体操教室】 毎月第1・3月曜日 10:00～11:30

約40人の参加があり、椅子に座って行う体操や早口ことばなど豊富なプログラムがあります。おしゃべりタイムも楽しみです。



教室が始まって約20年になります。当初から参加している人は、もうじき90歳をむかえます。毎回、元気に参加される姿は参加者みんなの励みです。

## 舞の里2区 | 【歩こう会】 隔月第4金曜日 10:00～12:00

自治会、福祉会、ヘルス・ステーションがつながり合い地域活動を行っています。歩こう会はヘルス・ステーションの行事です。目的地まで千鳥苑のバスで移動して歩くこともあります。



## 町川原2区 | 【歩みの会】 毎週土曜日 10:00～12:00

屋外ではグラウンドゴルフ、公民館ではスカットボールやカーリング、ボールンピックなど軽スポーツを楽しんでいます。



令和7年4月(自治会制作)町川原2区DVDができました。  
【町の絆】



## 鹿部区 | 【シニアクラブ明友会 (グラウンドゴルフ)] 毎週木曜日 9:00～12:00

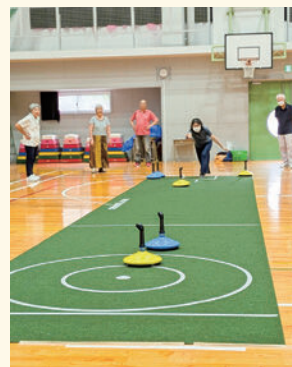
古賀西校区やシニアクラブ連合会の大会に出場し、上位入賞をめざしたり健康づくりのため鹿部グラウンドで練習しています。



概ね20人の参加者です。連絡なく欠席の人には連絡を取って安否確認を行います。

## 千鳥東区 | 【ユニカール】 毎月第2・4日曜日 9:15～12:00

15年前、千鳥校区スポーツ交流会で初めて体験しました。誰でも気軽に来るスポーツだったので、福祉会で行うことにしました。第4日曜日は地域外からも参加できます。



## 薦野区 | 【こもの歩こう会】 毎月第1土曜日 8:00集合

25年ほど前、当時の区長の声かけで始まりました。昨年、創立1300年祭をおこなった「天降神社」境内に集まり暑いときは涼を、桜や紅葉の時期は季節感を求め各所を歩きます。



# 困りごと 支援の紹介

私も不燃物を出すので、持って行きませんか？



今月は出すものが多くて困っていました助かります

## 分別ゴミ運搬のお手伝い

### 花鶴丘2丁目3区

令和5年4月より有志によるボランティア活動として各家庭から集積場所の公民館まで運ぶお手伝いをしています。登録家庭はゴミ出し日【第1日曜日】8時に玄関先などにゴミを出します。当日は歩いたり車で移動して各家庭を回ります。ゴミが出ていない所は安否確認をかねて声掛けをします。集積場で「重くて持って来ることが出来ないものがあるので運んでもらえますか」と声がかかれば、自宅まで取りに行きます。



この活動を始めたきっかけは、地域内にポイ捨てがあまりにも多く、地域を美しくしたいと思ったからです。



## 外出支援 おでかけタクシー



交通手段を持たない人の通院、買い物、公民館活動等の日常生活の移動をサポートします。

### 筵内区

現在約60人の登録があります。病院などに行く人の利用に役立ち、登録した皆さんには便利に利用してもらっています。

### 高田区

70歳以上の方が登録の対象ですが、未就学者の保護者には、利用したいときにその都度、登録をしてもらっています。

### 久保区

70歳以上の方の通院・買い物・公民館活動など日常的に必要な移動をサポートしています。外出機会が増え、地域の高齢者の皆さんの自立を支えています。

これらの地域以外に  
薦野区清瀧地区でも実施しています。



## 外出する時の「困りごと」の声

体力がある時は最寄りのバス停まで歩いて、いろいろなところに自由に行けていたけれど、足腰が弱り出かけることがなくなりました。

スーパーなどにシルバーカーを押して、頑張って行ってるけど、買い物の荷物が重たくて帰りが大変です。



病院に行きたいけど、都合のいい時間にバスがありません。困ったなあ…



「困りごと」を解消するため  
地域でできる支えあいについて  
話しあってみましょう

高齢化が進み免許返納する人は増え、買い物や病院通いなど困る高齢者が増えるね。

地域でできることは何だろう？

一度、「おでかけタクシー」について古賀市経営戦略課の話を聞いてみようか。



## 地域移動サポート補助事業（通称：地域おでかけタクシー）の紹介

交通弱者の方の日常生活に必要な移動を補完するため、地域の交通弱者の支援を実施する行政区などの運営主体に対し、「古賀市地域移動サポート事業補助金」による支援を行います。

おでかけタクシーは、各区で設定している利用者負担額以外の差額部分を区が負担し、区の負担額に対して、市が補助するものです。（上限あり）

## 地域が主体となって実状に応じてルールを決定します

### 運営例

- 利用目的は買物・病院受診・公民館活動に限ります。
- 1回の利用で地域から500円を補助します。（降車時に残金を支払います）
- 1ヶ月の利用は会員1人4回までとします。（例：2往復、1往復+片道2回など）



利用希望者を登録  
（市から登録証を  
交付します）



タクシーを手配します  
（おでかけタクシー利用と  
お伝えください）



タクシー乗車時に  
会員登録書を運転手に  
掲示します



タクシー料金（1,500円）の支払い  
（※地域から500円補助されるので  
1,000円を自身で支払います）

詳しくは古賀市経営戦略課に、お問い合わせください ☎ 942-1113

～地域に支えあいの輪を広げていくための話しあい～

# 校區別地域支えあいネットワーク全体会

小学校区別に地域の役員のみなさん(区長、民生委員、シニアクラブ会長、校区コミュニティ役員、福社会長など)や地域で健康づくり・介護予防活動をしている人、地域包括支援センター、社会福祉協議会、行政、生活支援コーディネーターなどが集い、高齢者の皆さんが暮らしやすくなるため「こんな支えあいがあったらいいね」の思いを語り、安心して暮らしやすい地域になるための情報や意見交換を行います。



## 令和6年度の校區別支えあいネットワーク全体会より

支えあい・孤立死防止のためにできること	地域でしてみたいこと
<ul style="list-style-type: none"> <li>●隣近所の小さなつながり合い</li> <li>●言いたいことを言い合える場づくり</li> <li>●向こう三軒両隣を気に掛ける関係性</li> <li>●地域にあるいろいろな「会(グループ)」の交流</li> <li>●一人暮らしの方に目を向け繋がりをつくる仕組みづくり</li> <li>●気軽に参加できる活動を広げていくこと</li> </ul>	<ul style="list-style-type: none"> <li>●地域の子どもや小学校体育館・グラウンドを使っているスポーツ団体とのつながり</li> <li>●高齢の方の生活を支える仕組みづくり</li> <li>●スマホ活用で若い世代の皆さんの自治会加入</li> <li>●若い世代の皆さん(親子参加)が参加するイベント開催</li> <li>●公民館以外(公民館まで歩くことに不安のある高齢の方が増えたため)で自宅に近い場所に居場所をつくる</li> <li>●高齢の方のゴミ出し手伝いのルール化</li> </ul>
課題	
<ul style="list-style-type: none"> <li>●地域活動の担い手、後継者が不足している</li> <li>●福祉会活動など男性の参加が少ない</li> </ul>	<ul style="list-style-type: none"> <li>●つどいの場などに参加する人が固定化している</li> <li>●個々のつながりはあるが校区のつながりがうすい</li> </ul>

生活支援コーディネーターはみなさんの支えあい活動を応援をします!

地域を/知る

思いを/つなぐ

活動を/支える



地域での支えあい活動の立ち上げや「つどいの場」の活性などをお手伝いする「生活支援コーディネーター」を中学校区に1人ずつ配置しています。地域の取組や「あったらいいな」の思いをぜひ教えてください。

### 地域の困りごと(ニーズ)

生活の困りごと

買い物、外出が大変

趣味を楽しめる場所がない

活動に関わる担い手が少ない

住民同士の交流機会が少ない



つながります

### 地域資源 (利用できるサービス情報など)

既存の生活支援

地域の支えあい活動

地域の人材

公的・民間サービス

地域の文化・スポーツ

# 「介護の日」ってなに？

厚生労働省



高齢化などにより介護が必要な方々が増加している一方、介護にまつわる課題は多様化しています。こうした中、多くの方々に介護を身近なものとしてとらえていただくとともに、それぞれの立場で介護を考え、関わっていただくことが必要となっています。介護についての理解と認識を深め、介護サービス利用者及びその家族、介護従事者等を支援するとともに、これらの人たちを取り巻く地域社会における支え合いや交流を促進する観点から、高齢者や障がい者等に対する介護に関し、国民への啓発を重点的に実施する日を設定することとしました。

「いい日、いい日、毎日、あったか介護ありがとう」を合言葉に「いい日、いい日」という覚えやすく、親しみやすい語呂合わせです



2024年度版ポスター

## 「古賀市介護予防週間」について

平成22年度から、11月11日の「介護の日」を含む1週間を古賀市介護予防週間として定め、介護予防の普及啓発を目的とし「いきいきボールピック大会」を開催しています。今年も11月6日(木)に古賀市民体育館で決勝大会を開催します。この大会は予選会(9月1日～10月24日)に参加したチーム(地域の公民館などで実施)から得点が高い上位15チームが参加します。

詳しくは『地域活動サポートセンターゆい』にお問い合わせください ☎ 941-6809



## ボールピックとは

『古賀市まちづくり出前講座』No.59 ボールゲーム体験教室

一般社団法人ガンバルーン協会の考案した、やわらかいボールを使ったレクリエーションゲームです。高齢の方同士はもちろんですが子ども達との交流にも最適なゲームです。まずは出前講座で体験してみませんか!

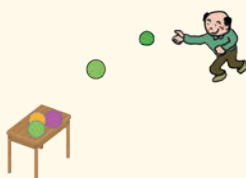
まちづくり  
出前講座  
専用QRコード



### ①かごいれゲーム



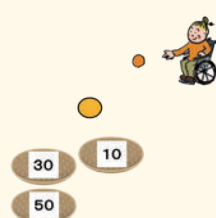
### ②テーブルのせゲーム



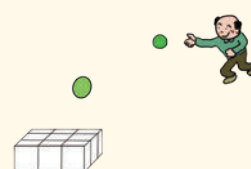
### ③ペットボトル倒しゲーム



### ④ざるのせゲーム



### ⑤ビンゴゲーム



相談  
無料

# 古賀市 地域包括支援センター

こんな時は、ご相談ください

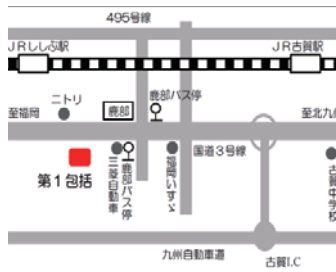
- 足腰が弱って、**外出**しにくい（健康のこと）
- **介護サービス**がわからない（介護保険）
- **近所の心配な高齢者**のこと（高齢者）
- 一人暮らしの父の様子が不安（高齢者）
- お金や**財産管理が不安**なとき（金銭管理）



## 古賀市第1 地域包括支援センター

TEL:092-410-1355  
FAX:092-410-1577

古賀市鹿部499-1  
(福岡聖恵病院 敷地内)



### 古賀中学校区【対象地域】

筵内、久保、久保西、庄北、庄南、古賀団地、中央、古賀北、古賀南、中川、鹿部、日吉台、古賀東、花鶴丘1丁目、花鶴丘2丁目1、花鶴丘2丁目2、花鶴丘2丁目3、花鶴丘3丁目

## 古賀市第2 地域包括支援センター

TEL:092-410-7331  
FAX:092-410-7370

古賀市千鳥3丁目3番1号  
(千鳥苑内)



### 古賀北中学校区【対象地域】

病院、千鳥北、千鳥南、千鳥東、さや団地、高田、千鳥タウンコート、東浜山団地、花見南、花見東1、花見東2、北花見、舞の里1、舞の里2、舞の里3、舞の里4、舞の里5

## 古賀市第3 地域包括支援センター

TEL:092-692-5541  
FAX:092-692-5220

古賀市青柳2886番地4



### 古賀東中学校区【対象地域】

新原、今在家、青柳、小竹、町川原1、町川原2、谷山、小山田、薬王寺、米多比、薦野

※対象地域が分からないとき … 古賀市福祉課福祉相談係 ☎ 092-942-1156

発行元

古賀市 福祉課

問い合わせ

福祉課福祉相談係 〒811-3116 古賀市庄205番地 サンコスモ古賀  
電話/092-942-1156 FAX/092-942-1154  
mail : houkatu@city.koga.fukuoka.jp