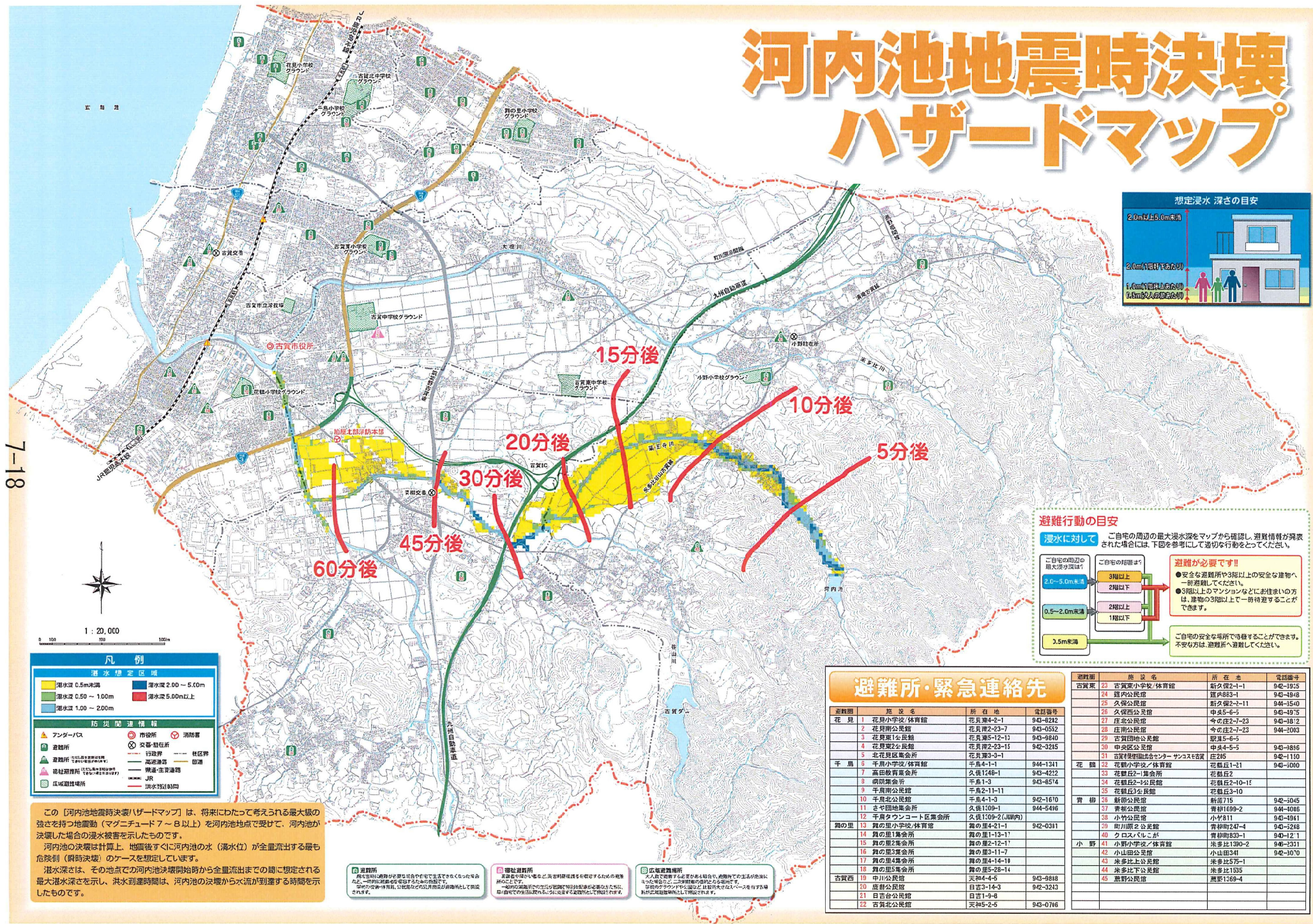


河内池地震時決壊ハザードマップ

7-18



想定浸水 深さの目安

2.0m以上5.0m未満
2.0m(1階天井高さ)
1.0m(1階床高さ)
0.5m(人の背丈)

避難行動の目安

浸水に対して 自宅の周辺の最大浸水深をマップから確認し、避難情報が発表された場合には、下図を参考に適切な行動をとってください。

自宅の周辺の最大浸水深	自宅の階層	避難の目安
2.0~5.0m未満	3階以上	避難が必要です!!
0.5~2.0m未満	2階以上	避難が必要です!!
0.5m未満	1階以下	ご自宅の安全な場所で待避することができます。不安な方は、避難所へ避難してください。

避難が必要です!!

- 安全な避難所や3階以上の安全な建物へ一階避難してください。
- 3階以上のマンションなどにお住まいの方は、建物の3階以上で一時的待避することがあります。

避難所・緊急連絡先

避難所	施設名	所在地	電話番号	
花見	1 花見小学校(体育館)	花見東4-2-1	943-8232	
	2 花見南公民館	花見東2-23-7	943-0552	
	3 花見東1公民館	花見東5-12-13	943-9840	
	4 花見東2公民館	花見東2-23-15	942-3245	
	5 北花見区集会所	花見東3-3-1		
	6 千原小学校(体育館)	千原4-1-1	944-1341	
千原	7 高田教育集会所	久後1246-1	943-4222	
	8 南原集会所	千原1-3	943-8574	
	9 千原南公民館	千原2-11-11		
	10 千原北公民館	千原4-1-3	942-1670	
	11 さや田地集会所	久後1109-1	944-5496	
	12 千原タウンコート区集会所	久後1109-2(旧内)		
	舞の里	13 舞の里小学校(体育館)	舞の里4-21-1	942-0331
		14 舞の里1集会所	舞の里1-13-1	
		15 舞の里2集会所	舞の里2-12-11	
		16 舞の里3集会所	舞の里3-11-2	
		17 舞の里4集会所	舞の里4-14-18	
		18 舞の里5集会所	舞の里5-28-14	
古賀西	19 中公民館	天和4-4-5	943-8848	
	20 鹿野公民館	目吉3-14-3	942-3243	
小野	21 目吉公民館	目吉1-9-8		
	22 古賀北公民館	天和5-2-5	943-0766	

避難所	施設名	所在地	電話番号
古賀東	23 古賀東小学校(体育館)	新久保2-1-1	942-3925
	24 窪内公民館	窪内883-1	943-4848
	25 久保公民館	新久保2-2-11	944-3540
	26 久保西公民館	中久保5-5-5	943-4975
	27 北久保公民館	今の庄7-23	942-3812
	28 庄南公民館	今の庄7-23	944-2083
青柳	29 古賀団地公民館	粟津5-6-5	943-8856
	30 中央区公民館	中央4-5-5	942-3856
	31 古賀保健福祉センター サンスモモ会	庄285	942-1150
	32 花見小学校(体育館)	花見東1-21	943-5000
	33 花見西2-1集会所	花見西2	
	34 花見西3公民館	花見西3-10-15	
舞の里	35 花見西3公民館	花見西3-10	
	36 新館公民館	新館715	942-5045
	37 青柳公民館	青柳1699-2	944-1086
	38 小竹公民館	小竹811	943-5961
	39 町川原2公民館	青柳町247-4	942-5248
	40 クロスバレーこが	青柳町830-1	942-1211
小野	41 小野小学校(体育館)	米多比1390-2	946-2311
	42 小山公民館	小山8341	942-3070
	43 米多比上公民館	米多比575-1	
	44 米多比下公民館	米多比1355	
45 鹿野公民館	鹿野1369-4		

凡例

浸水想定区域

- 浸水深 0.5m未満
- 浸水深 0.50 ~ 1.00m
- 浸水深 1.00 ~ 2.00m
- 浸水深 2.00 ~ 5.00m
- 浸水深 5.00m以上

防災関連情報

- アンダーパス
- 避難所
- 避難所(指定避難所)
- 避難所(指定避難所以外)
- 広域避難場所
- 市役所
- 交番・駐在所
- 行状界
- 高圧線
- 県道・主要道路
- JR
- 浸水想定方向
- 消防界
- 林境界
- 国道

この「河内池地震時決壊(ハザードマップ)」は、将来にわたって考えられる最大級の強さを持つ地震動(マグニチュード7~8以上)を河内池地点で受けて、河内池が決壊した場合の浸水被害を示したものです。

河内池の決壊は計算上、地震後すぐに河内池の水(満水位)が全量流出する最も危険側(瞬時決壊)のケースを想定しています。

浸水深は、その地点での河内池決壊開始時から全量流出までの間に想定される最大浸水深を示し、洪水到達時間は、河内池の決壊から水流が到達する時間を示したものです。

① 避難所
 用いられる避難所は、その場所や状況によって異なる場合があります。また、避難所が被災した場合、避難所としての機能を果たさなくなる可能性があります。避難所が被災した場合、避難所としての機能を果たさなくなる可能性があります。

② 避難所
 用いられる避難所は、その場所や状況によって異なる場合があります。また、避難所が被災した場合、避難所としての機能を果たさなくなる可能性があります。避難所が被災した場合、避難所としての機能を果たさなくなる可能性があります。

③ 広域避難場所
 大人数で避難する必要がある場合は、避難所が被災した場合、避難所としての機能を果たさなくなる可能性があります。避難所が被災した場合、避難所としての機能を果たさなくなる可能性があります。