

幼稚園

認可保育所が児童福祉法に基づく施設であるのに対して、幼稚園は学校教育法に基づく施設です。市内には、私立幼稚園が4園あります。幼稚園は、入園申込みに理由は必要なく、保護者の希望により入園できます。ただし、各園には定員や募集期間がありますのでご注意ください。

天照幼稚園

所在地	舞の里1丁目13-2	制服	有
電話番号	092-942-6744	送迎バス	有
入園年齢	2~5歳	春夏冬休みのお預かり	有
給食(回数)	有(週4回)		
預かり保育	18時50分まで		



暁の星幼稚園

所在地	花見東2丁目23-1	制服	無
電話番号	092-944-1151	送迎バス	有
入園年齢	2歳半~5歳	春夏冬休みのお預かり	有
給食(回数)	有※希望者のみ		
預かり保育	18時まで		



花鶴丘幼稚園

所在地	花鶴丘1丁目23	制服	有
電話番号	092-944-1023	送迎バス	有
入園年齢	2~5歳	春夏冬休みのお預かり	有
給食(回数)	有(週4回)		
預かり保育	18時30分まで		



やまびこ幼稚園

所在地	米多比1111-1	制服	有
電話番号	092-946-3388	送迎バス	有
入園年齢	2~5歳	春夏冬休みのお預かり	有
給食(回数)	有(週4回)		
預かり保育	18時30分まで		



幼稚園の入園前支援

市内にある私立幼稚園では、未就園児とその保護者を対象に、子どもたち同士の遊びや親子遊び、親同士のコミュニケーションの場を提供する取組をしています。

幼稚園名	事業名	日時	対象	その他
天照幼稚園 092-942-6744	うさぎ組 (未就園児教室)	前期:4月~10月 後期:11月~3月	1・2歳児と保護者	原則としてクラス分けにより曜日が決まります。詳しくは園におたずねください。
暁の星幼稚園 092-944-1151	てんし組	毎週木曜日 実施しない週もあります。 11時~12時	1歳7か月~ 未就園児と保護者	・参加無料 ・予約不要
花鶴丘幼稚園 092-944-1023	ひよこくらぶ	隔週火曜日 10時30分~12時	未就園児と保護者	・参加無料 ・事前予約が必要です。
やまびこ幼稚園 092-946-3388		隔週水曜日 10時30分~12時	未就園児と保護者	・参加無料 ・事前予約が必要です。



子育て世代の家づくりをバックアップ

アイフルホームはキッズデザイン賞を10年連続で受賞。「こどもにやさしいはみんなにやさしい」をスローガンにドキドキワクワクなご提案をいたします!



ネットから来場予約

(二次元コードからでもアクセス可能)

いつでもどこでも簡単に来場の予約ができます!

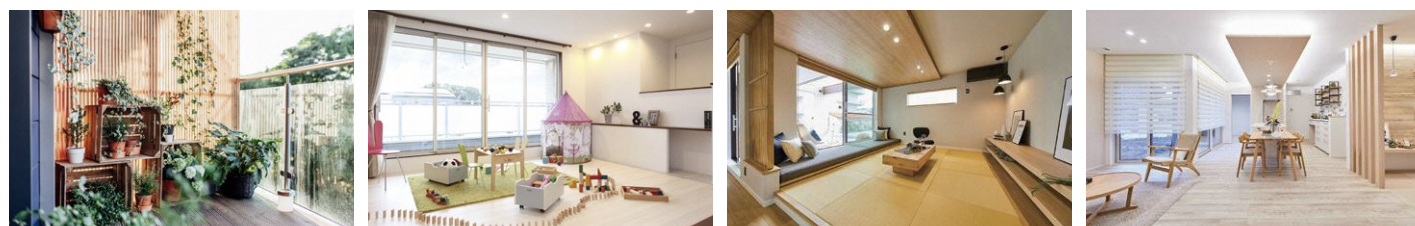
土地紹介、プラン見積り無料

物件のご紹介、プランニングやお見積りは無料です!

リノベーション、中古物件の取り扱い

リノベーション工事や不動産売却・買取も行ってまいります!

お客様のニーズに合わせてご案内いたします。何でもお気軽にご相談ください!



LIXIL 住宅研究所
アイフルホーム
福岡古賀店 株式会社ミナミ

☎092-942-5675 FAX.092-942-6091

福岡県古賀市今の庄3-17-5

営業時間/9:00~18:00 定休日なし

免許番号 福岡県知事免許(5)第13933号 HP <https://www.eyefulhome-minami.com/>

