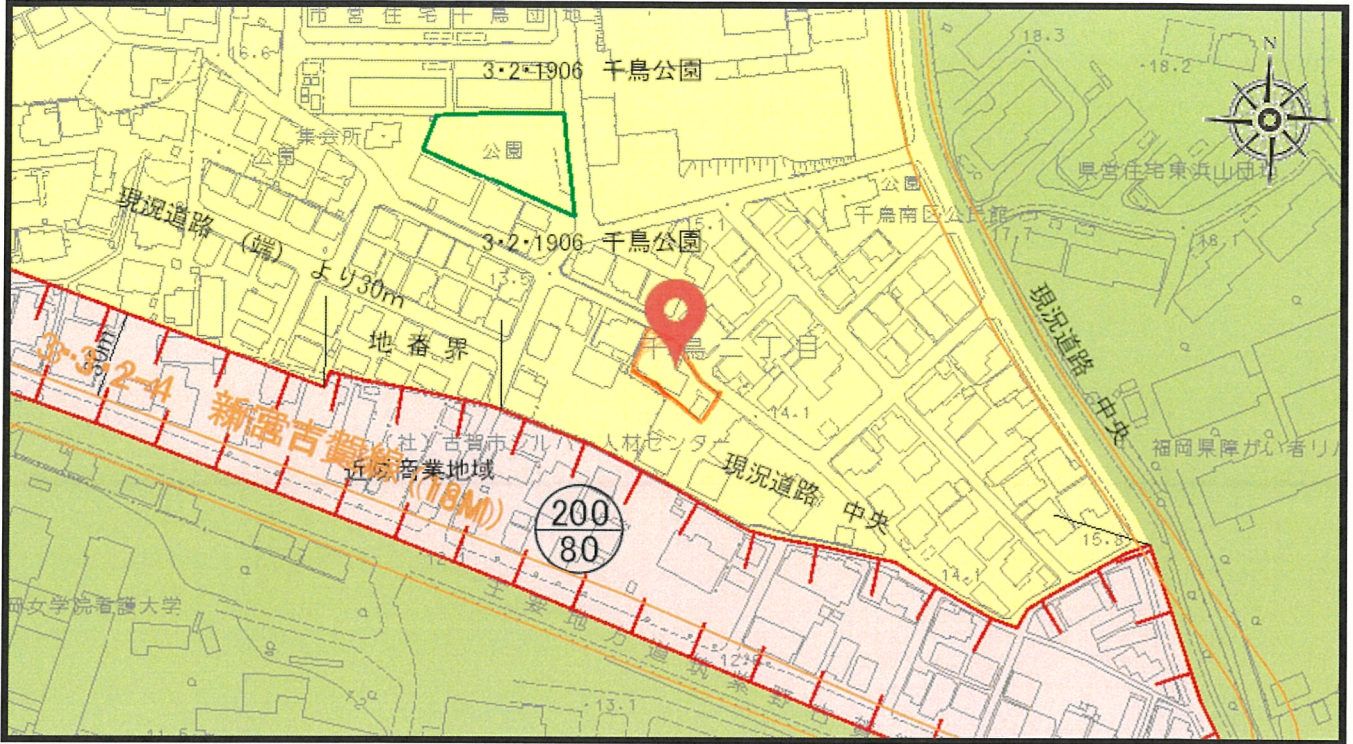


都市計画図

2023年11月21日 12時16分



1 / 2,500

50m

注釈：

※概略位置を表示した参考図としてご覧ください。また、都市計画制限内容は完全なる正確性を保証いたしません。

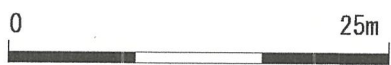
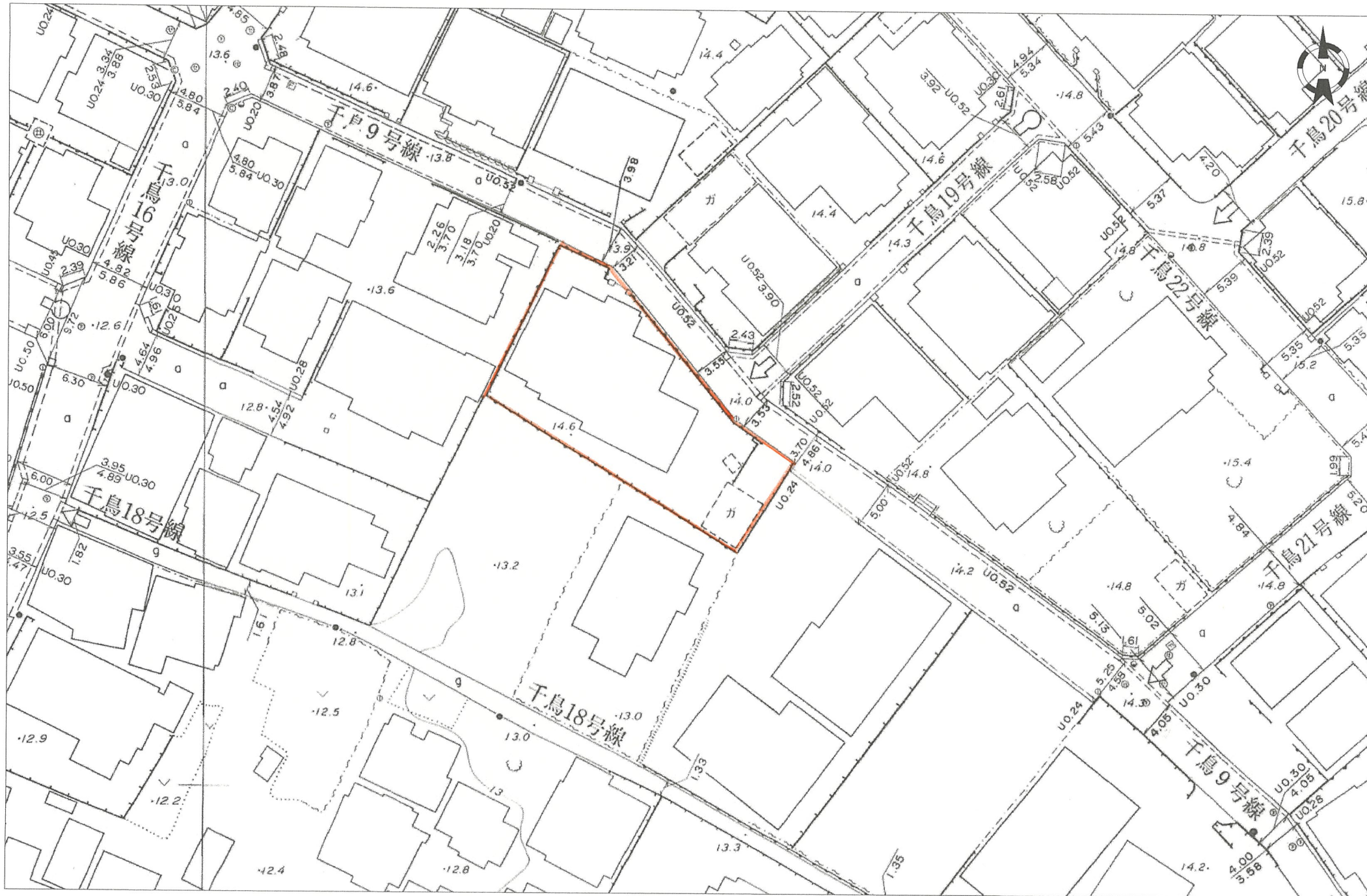
なお、詳細については都市計画課の窓口で確認してください。

市ホームページに掲載している文章・画像等に関する著作権は原則として市に帰属します。

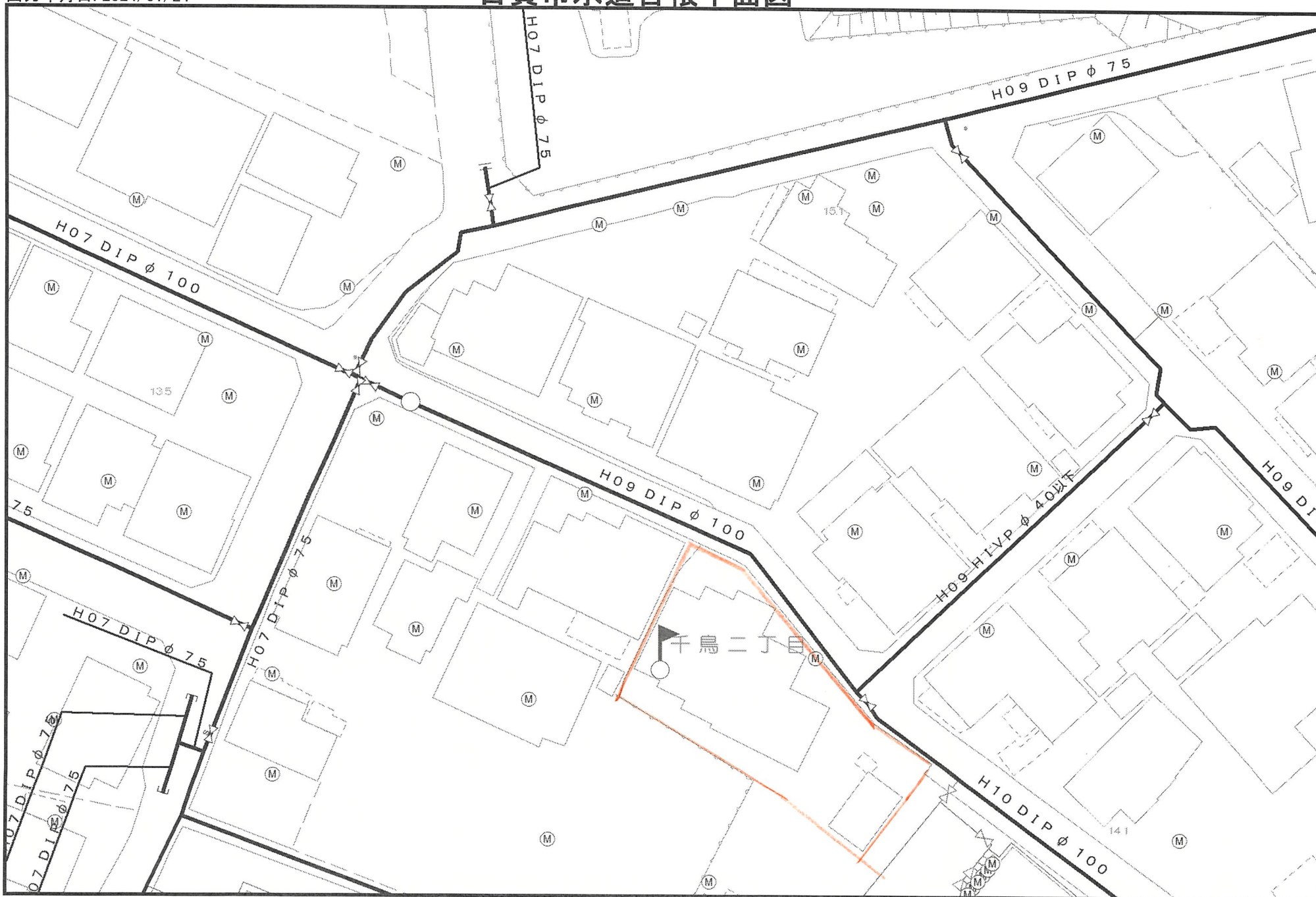
「私的使用のための複製」や「引用」など、著作権法上認められた場合を除き、市の許可なく本システムに掲載している文書・画像等を無断で複製・転用することを禁止します。

分類名	項目名	属性値
区域区分 1	都市計画区域区分	市街化区域
用途区域情報 1	用途区域名	第1種住居地域
	容積率 (%)	200
	建ぺい率 (%)	60
	高さ制限	-
	壁面後退距離 (m)	-
	最低敷地面積 (㎡)	-

凡 例	
	都市計画区域界
	市街化区域及び市街化調整区域の境界線
	第1種低層住居専用地域
	第2種低層住居専用地域
	第1種中高層住居専用地域
	第1種住居地域
	第2種住居地域
	近隣商業地域
	商業地域
	準工業地域
	工業地域
	工業専用地域
	都市計画法第34条12号の規定による区域指定
	都市計画街路
	都市計画公園
	準防火地域
	地区計画等区域
	上段 容積率 下段 建ぺい率
	上段 高さ制限 m 中段 壁面後退距離 m 下段 最低敷地面積 m ²
	高さ制限 建築物の高さの制限 壁面後退距離 外壁の後退距離の限度 最低敷地面積 建築物の敷地面積の最低限度
	準都市計画区域
	特定用途制限地域 特定用途制限地区
	特定用途制限地区 建築野古質線沿線地区



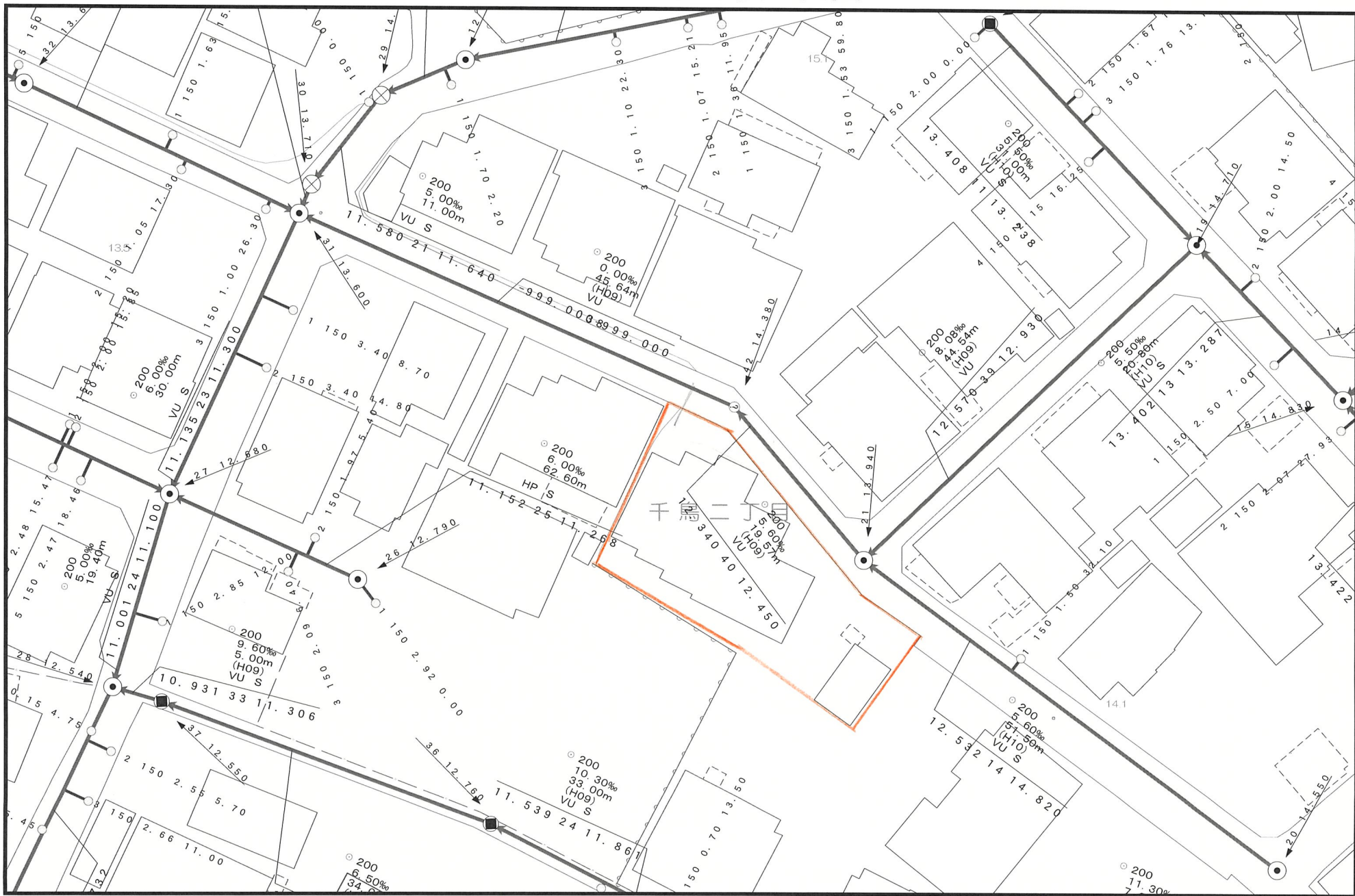
古賀市水道台帳平面図



この図面は、概略図(参考図)であり、反映していないデータ
より詳細な図面を提出する場合は現地の状況を優先していただく。

0 10 20 30 40 (m)

古賀市下水道台帳平面図



- 凡例**
- 管渠**
- 合流枝線
 - 汚水枝線
 - 合流幹線
 - 汚水幹線
 - 汚水圧送管枝線
 - 汚水圧送管幹線
- 人孔**
- 不明
 - S号人孔
 - O号人孔
 - 1号人孔
 - 2号人孔
 - 3号人孔
 - 3号マンホールポンプ
 - 4号人孔
 - 塩ビ製人孔
 - 特殊人孔
 - 小型人孔
 - 樹人孔
 - 管接合
 - 屬性変化点
 - 吐口
 - 処理場
 - ポンプ場
 - マンホールポンプ
 - 池 沈砂池、調整池
 - その他
- 樹**
- 小口径樹
 - B型汚水樹

この図面は、概略図(参考図)であり、反映していないデータ
 もありますので、現地と違う場合は現地の状況を優先してください。

