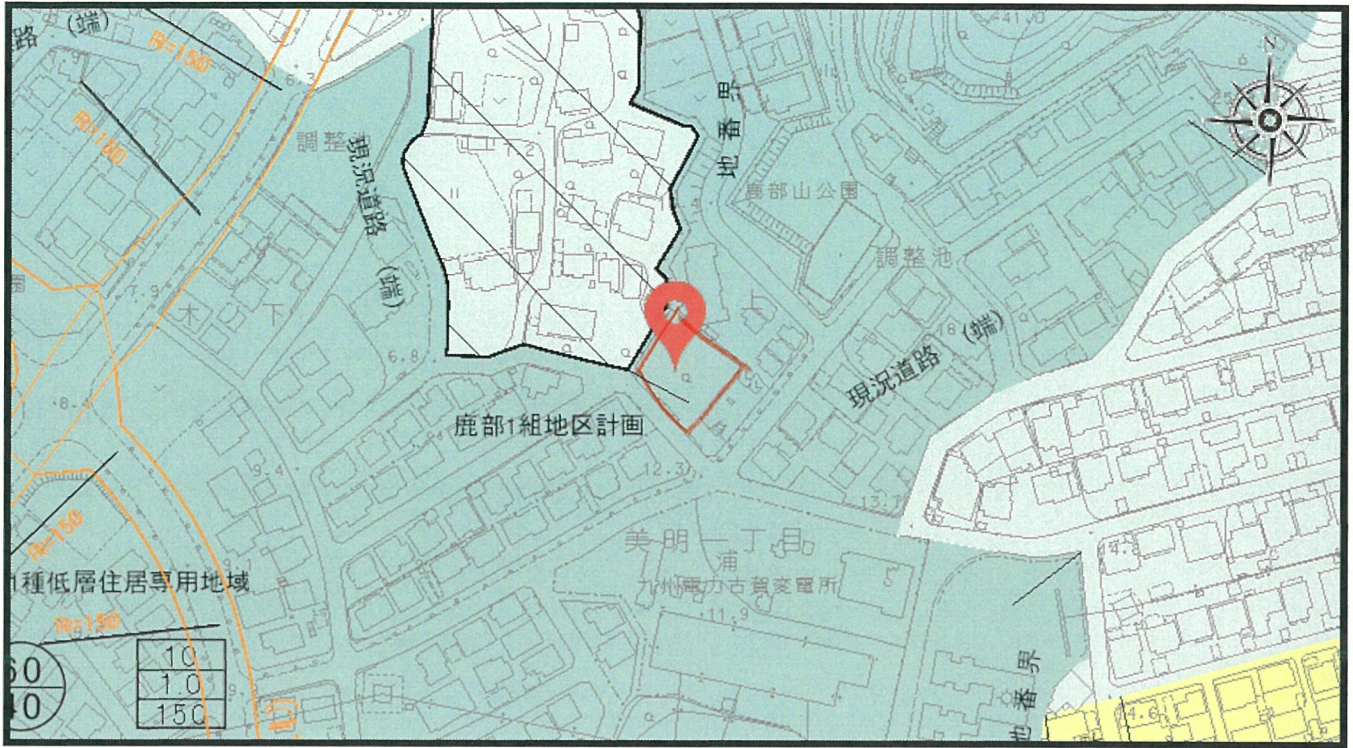


都市計画図

2023年11月21日 12時13分



1 / 2,500

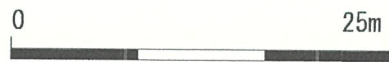
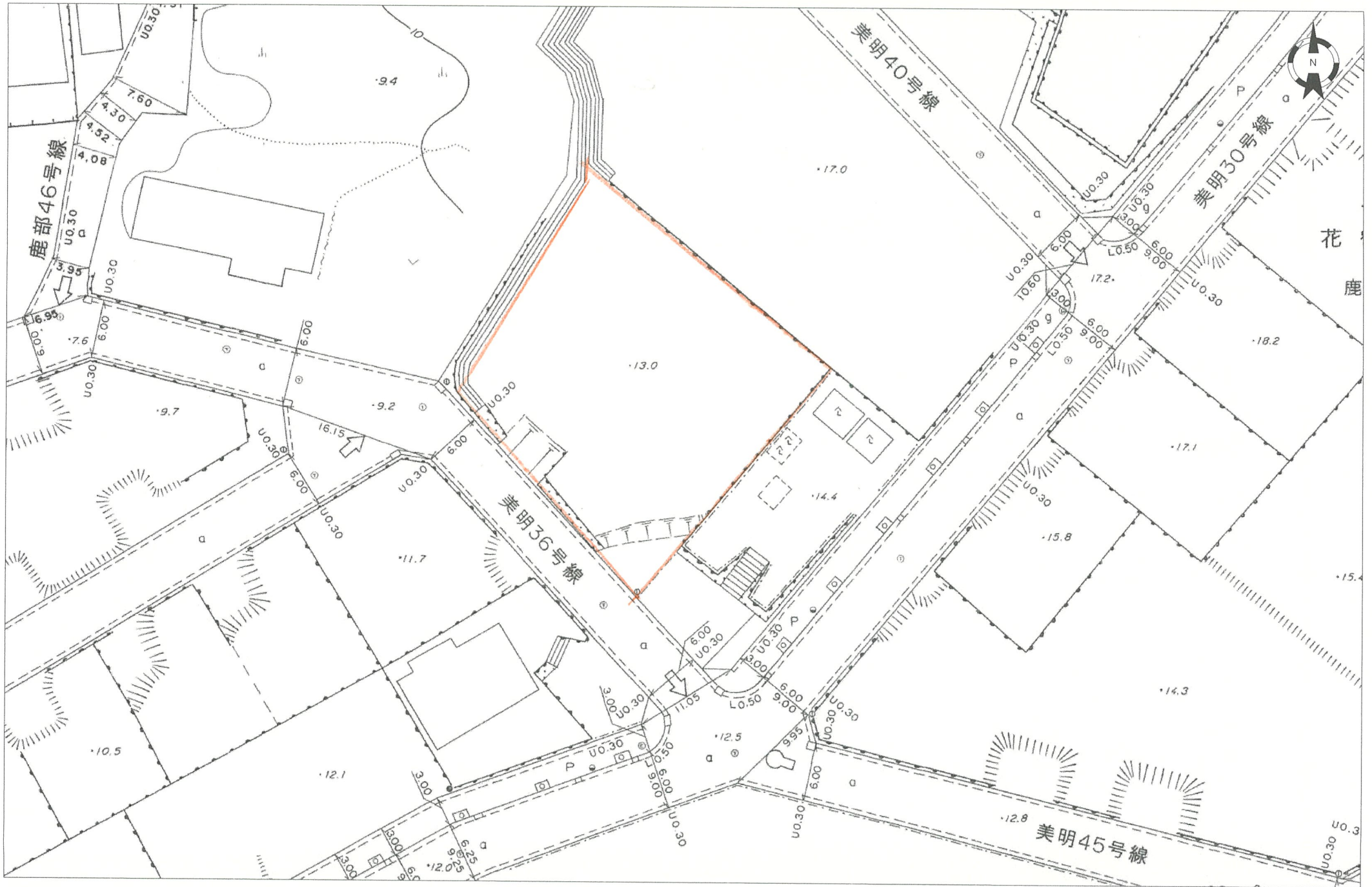
注釈：

50m

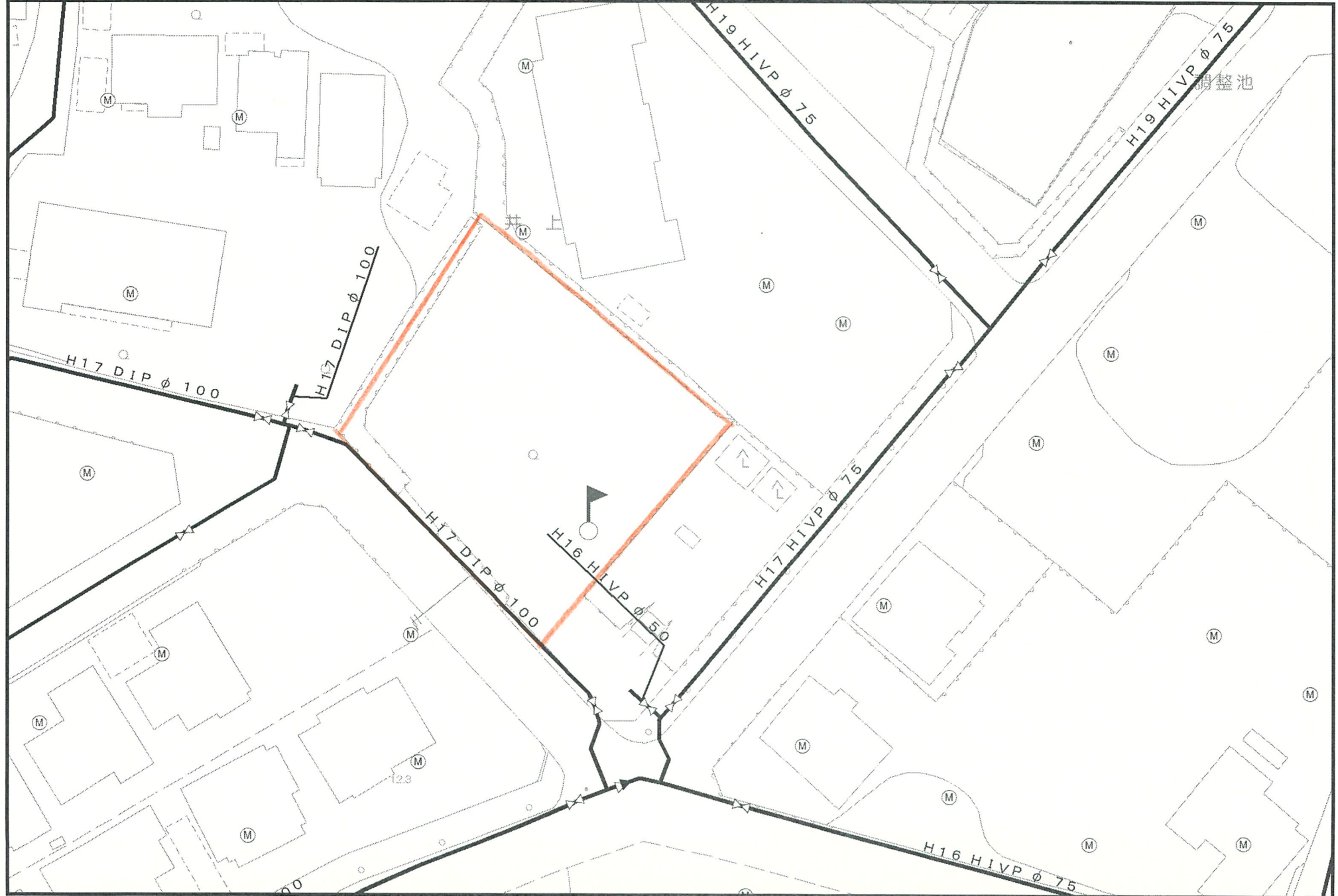
※概略位置を表示した参考図としてご覧ください。また、都市計画制限内容は完全なる正確性を保証いたしません。
 なお、詳細については都市計画課の窓口で確認してください。
 市ホームページに掲載している文章・画像等に関する著作権は原則として市に帰属します。
 「私的使用のための複製」や「引用」など、著作権法上認められた場合を除き、市の許可なく本システムに掲載している文書・画像等を無断で複製・転用することを禁止します。

分類名	項目名	属性値
区域区分 1	都市計画区域区分	市街化区域
用途区域情報 1	用途区域名	第1種低層住居専用地域
	容積率 (%)	60
	建ぺい率 (%)	40
	高さ制限	10
	壁面後退距離 (m)	1.0
	最低敷地面積 (㎡)	150

凡 例	
—	都市計画区域界
—	市街化区域及び市街化調整区域の境界線
■	第1種低層住居専用地域
■	第2種低層住居専用地域
■	第1種中高層住居専用地域
■	第1種住居地域
■	第2種住居地域
■	近隣商業地域
■	商業地域
■	準工業地域
■	工業地域
■	工業専用地域
■	都市計画法第34条12号の規定による区域指定
○	都市計画街路
□	都市計画公園
■	準防火地域
■	地区計画等区域
○	上段 容積率
○	下段 建ぺい率
○	上段 高さ制限 m
○	中段 壁面後退距離 m
○	下段 最低敷地面積 ㎡
○	高さ制限 建築物の高さの制限
○	壁面後退距離 外壁の後退距離の限度
○	最低敷地面積 建築物の敷地面積の最低限度
□	準都市計画区域
■	特定用途制限地域
■	田園居住地区
■	特定用途制限地域
■	筑紫野古賀線沿線地区



古賀市水道台帳平面図

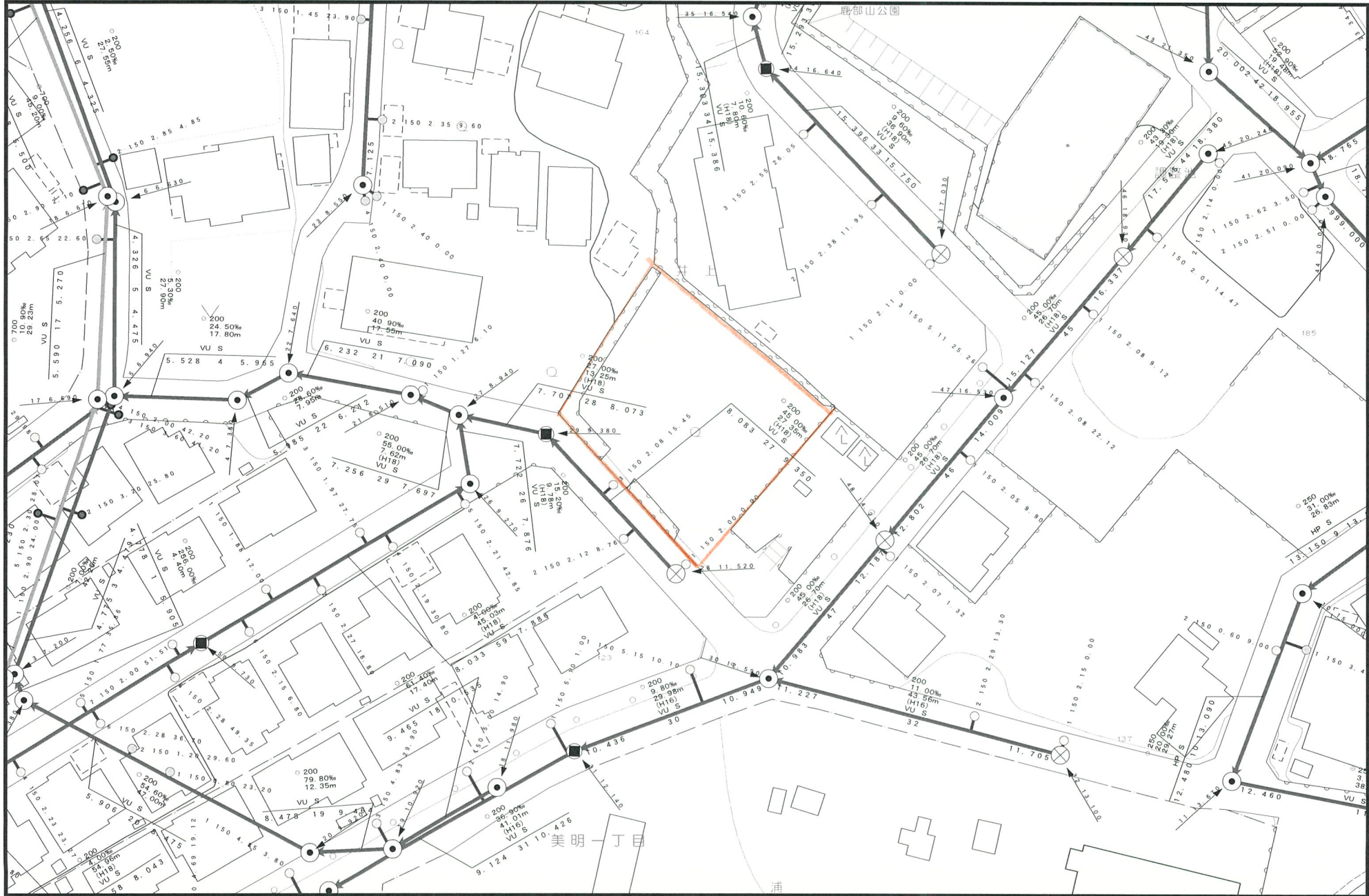


- 凡例
- 配水管
 - 給水管
 - 配水管弁種
 - 分類
 - || 止水栓
 - ⊗ 仕切弁
 - ⊗ フォトセル付
 - ⊗ スリースバルブ
 - ⊗ 限社弁
 - △ 口径変更
 - ▲ 管種変更
 - ▽ 有段年度変更
 - ∨ 逆止め弁
 - < 尺ノ管束
 - 管止め
 - × 不明
 - メータ
 - 分類
 - (M) メータ
 - × 止水栓止

この図面は、概略図(参考図)であり、反映していないデータ
 により、現地の状況と異なる場合があります。

0 10 20 30 40 (m)

古賀市下水道台帳平面図



- 凡例
- 管渠
 - 合流枝線
 - 汚水枝線
 - 合流幹線
 - 汚水幹線
 - 汚水圧送管枝線
 - 汚水圧送管幹線
 - 人孔
 - 不明
 - S号人孔
 - O号人孔
 - 1号人孔
 - 2号人孔
 - 3号人孔
 - 3号マンホールポンプ
 - 4号人孔
 - 塩ビ製人孔
 - 特殊人孔
 - 小型人孔
 - 樹人孔
 - 管接合
 - 属性変化点
 - 吐口
 - 処理場
 - ポンプ場
 - マンホールポンプ
 - 池 沈砂池、調整池
 - その他
 - 樹
 - 小口径樹
 - B型汚水樹

この図面は、概略図(参考図)であり、反映していないデータもありませんので、現地と違う場合は現地の状況を優先してください。

