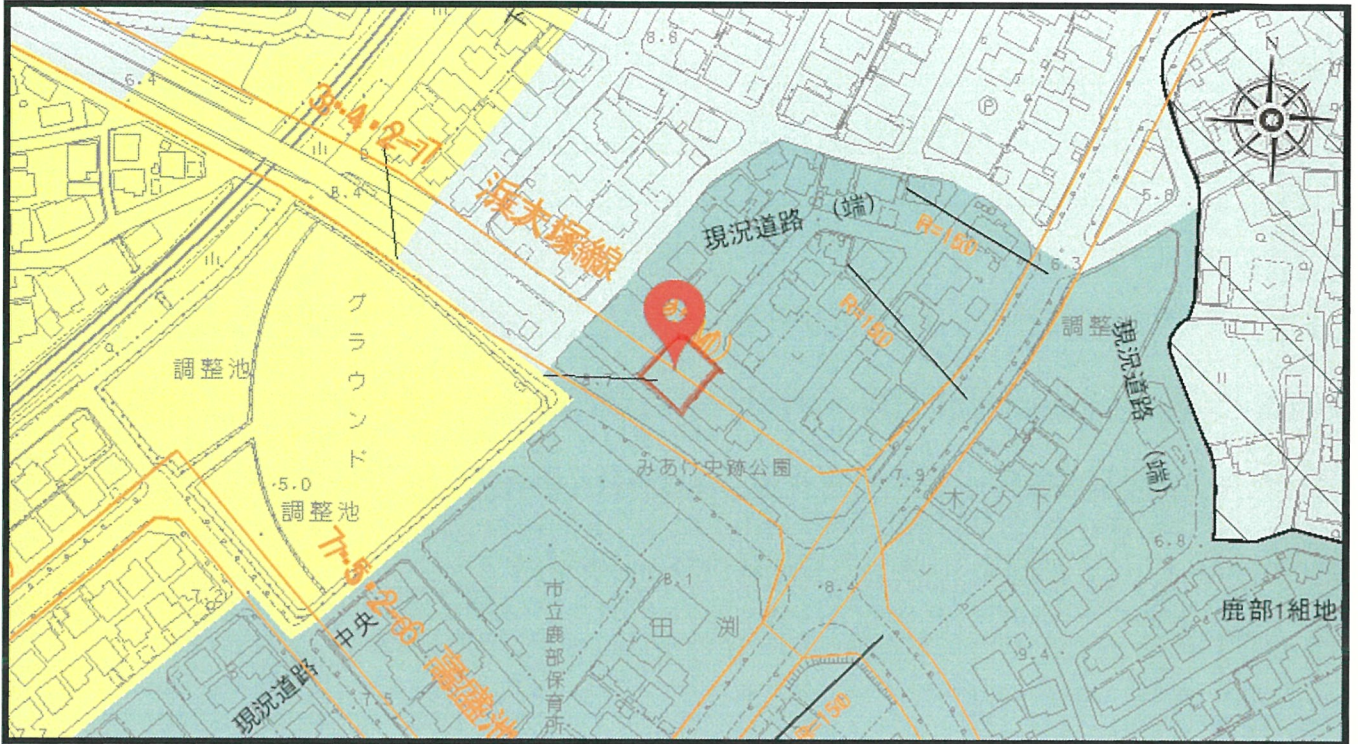


都市計画図

2023年11月21日 12時08分



1 / 2,500

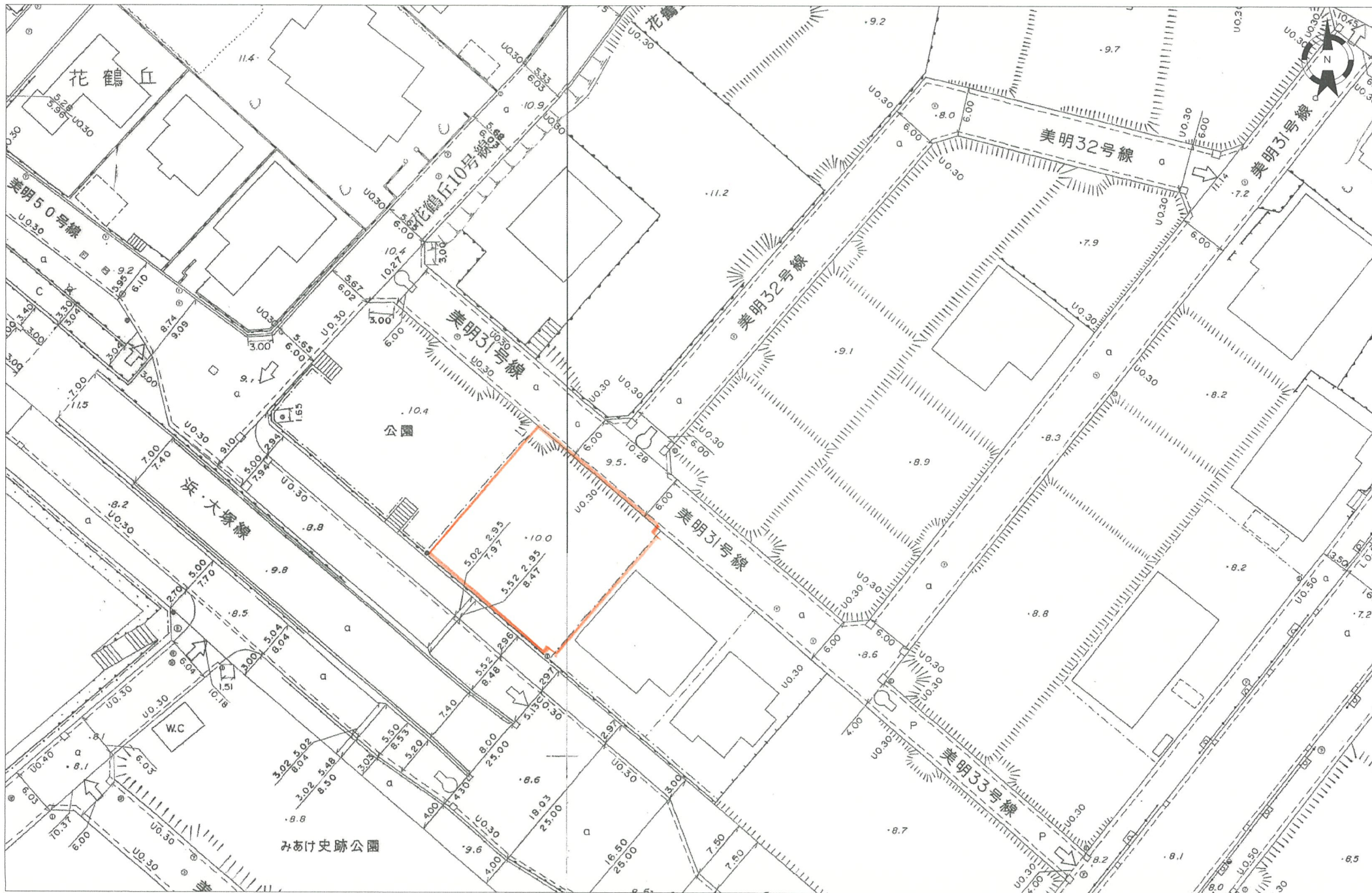
注釈：

50m

※概略位置を表示した参考図としてご覧ください。また、都市計画制限内容は完全なる正確性を保証いたしません。
 なお、詳細については都市計画課の窓口で確認してください。
 市ホームページに掲載している文章・画像等に関わる著作権は原則として市に帰属します。
 「私的使用のための複製」や「引用」など、著作権法上認められた場合を除き、市の許可なく本システムに掲載している文書・画像等を無断で複製・転用することを禁止します。

分類名	項目名	属性値
区域区分 1	都市計画区域区分	市街化区域
用途区域情報 1	用途区域名	第1種低層住居専用地域
	容積率 (%)	60
	建ぺい率 (%)	40
	高さ制限	10
	壁面後退距離 (m)	1.0
	最低敷地面積 (㎡)	150

凡 例	
	都市計画区域界
	都市計画街路
	市街化区域及び市街化調整区域の境界線
	都市計画公園
	第1種低層住居専用地域
	準防火地域
	第2種低層住居専用地域
	地区計画等区域
	第1種中高層住居専用地域
	第1種住居地域
	第2種住居地域
	近隣商業地域
	商業地域
	準工業地域
	工業地域
	工業専用地域
	準都市計画区域
	特定用途制限地域 田園居住地区
	特定用途制限地域 筑紫野古賀緑沿線地区
	都市計画法第34条12号の規定による区域指定



古賀市水道台帳平面図

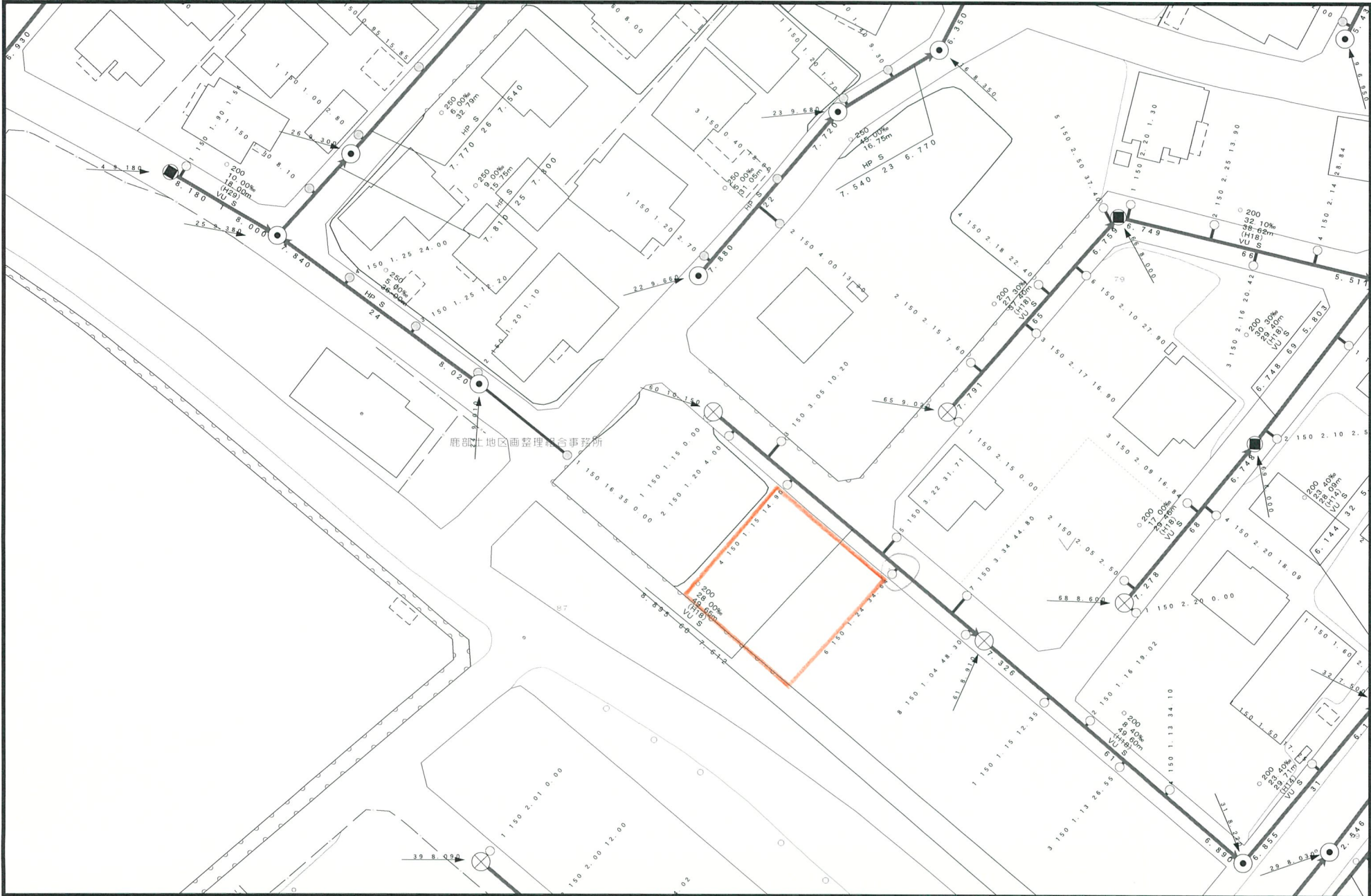


この図面は、概略図(参考図)であり、反映していないデータ
より正確な現場に適用する場合は現場の状況を優先していただく。

0 10 20 30 40 (m)

- 凡例
- 配水管
 - 給水管
 - 配水管弁種分類
 - 止水栓
 - 止り弁
 - ソフトシール付
 - スリープ
 - 配水井
 - 口径変更
 - 管種変更
 - 有段年度変更
 - 逆止め弁
 - フレック管末
 - 管止め
 - 不明
 - メータ分類
 - (M)メータ
 - 止水栓止

古賀市下水道台帳平面図



- 凡例**
- 管渠**
- 合流枝線
 - 汚水枝線
 - 合流幹線
 - 汚水幹線
 - 汚水圧送管枝線
 - 汚水圧送管幹線
- 人孔**
- 不明
 - S号人孔
 - 0号人孔
 - 1号人孔
 - 2号人孔
 - 3号人孔
 - 3号マンホールポンプ
 - 4号人孔
 - 塩ビ製人孔
 - 特殊人孔
 - 小型人孔
 - 樹人孔
 - 管接合
 - 属性変化点
 - 吐口
 - 処理場
 - ポンプ場
 - マンホールポンプ
 - 沈砂池、調整池
 - その他
- 樹**
- 小口径樹
 - B型汚水樹

この図面は、概略図(参考図)であり、反映していないデータもありますので、現地と違う場合は現地の状況を優先してください。

