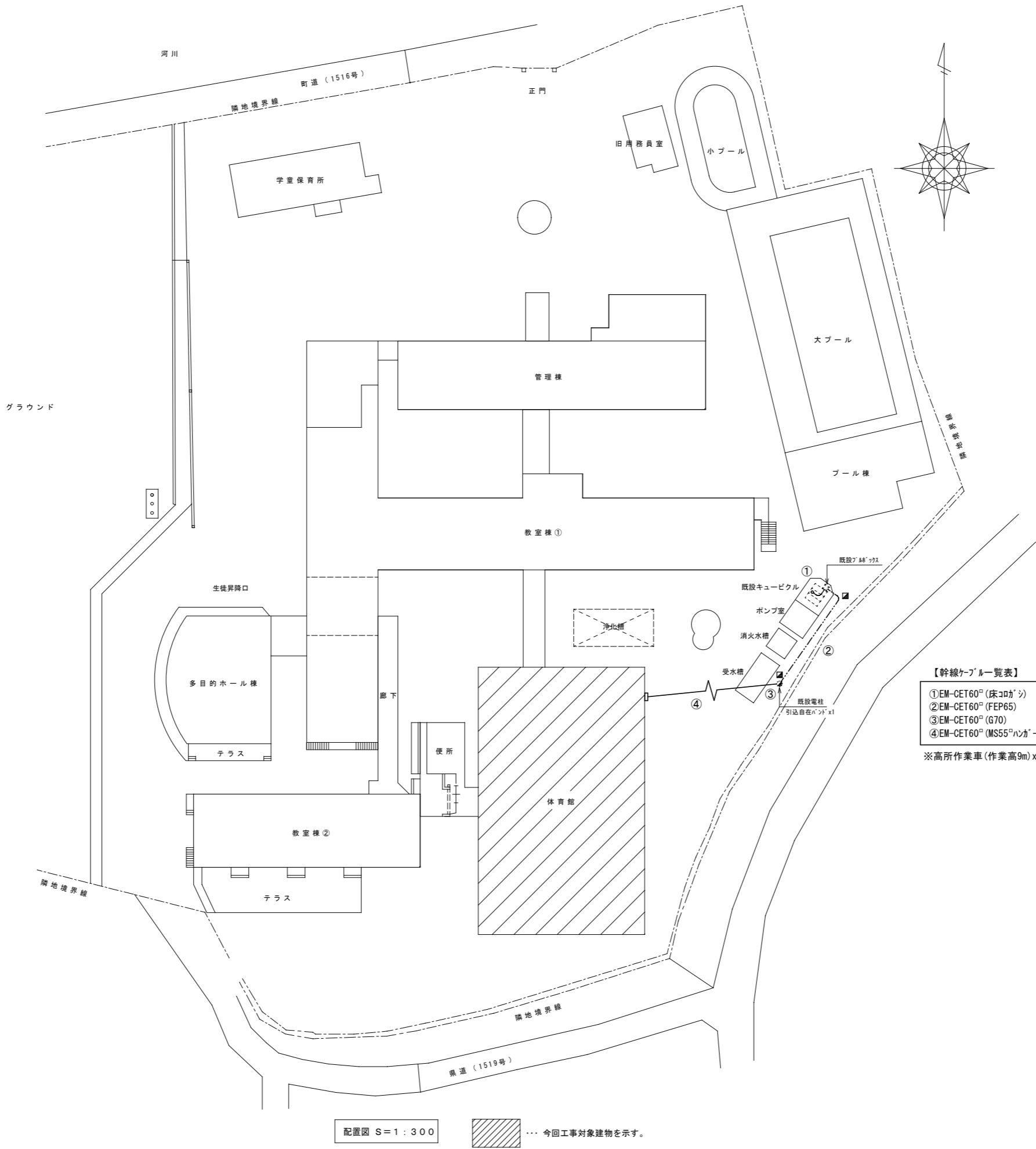


| 工 事 内 容 | | | | | 建築 | 電気設備 | 機械設備 |
|-----------------------------|------------------------------|-----------------|-------|---|----|------|------|
| 電 気 関 係 | 配電盤・制御盤の基礎 | 屋 内 | ○ | | | | |
| | | 屋 外 | ○ | | | | |
| | | 屋 上 | ○ | | | | |
| | | 自家発電機、太陽光パネルの基礎 | ○ | | | | |
| 機 器 の 基 礎 | テレビアンテナ基礎 | | | | | | |
| | 避震計の基礎 | | | | | | |
| 機 械 関 係 | 架台・アンカーボルト | | | ○ | | | |
| | 屋内設置 | | | | ○ | | |
| | 屋上設置（防水立上りを設ける部分） | ○ | | | | | |
| | 屋上設置（上記以外） | | | | ○ | | |
| | 屋外設置 | | | | ○ | | |
| | 架台・アンカーボルト | | | | ○ | | |
| 開 口 部 | 梁、床、壁貫通スリーブ | ○ | ○ | | ○ | | |
| | 梁、床、壁貫通部型枠 | ○ | | | | | |
| | 軽量鉄骨下地、壁天井ボード類の切込 | | | | | | |
| | 埋込形管箱及び、箱形の型枠 | ○ | | | | | |
| | 上取開口部の補強 | | | | | | |
| | 上取開口部の差し出し | ○ | ○ | | ○ | | |
| | スリーブの穴埋め（型枠の穴埋めを含む） | ○ | ○ | | | | |
| | フリーアクセスフロアの場合アウトレット用開口（工場加工） | ○ | | | | | |
| フリーアクセスフロアの手摺開口（工場加工）及びプレート | ○ | | | | | | |
| 点 検 口 | 床、壁、天井 | ○ | | | | | |
| | 外部取付方口 | | | | | | |
| 通溝室のフード | | ○ | | | | | |
| 換気扇の取付枠 | | | | | ○ | | |
| 流 し 台 | 排水トラップ共 | ○ | | | | | |
| 防 油 堤 | オイルサービスタンクの防油堤 | | 自家発電 | | | | |
| | タンク基礎 | | 空 調 用 | | | | |
| 床下水槽のマントルふた | | | | | ○ | | |
| 屋外排水管 | 汚 水 | ○ | | | | | |
| | 汚水、雑排水 | | | | ○ | | |
| 雨 水 立 管 （たてどい） | | ○ | | | | | |
| 便所手すり | | | | | | | |
| はめ込形洗面器用カウンター（前板共） | | | | | ○ | | |
| 鏡 | | | | | ○ | | |
| ガスボンベ転倒防止用の鎖 | | | | | ○ | | |
| 電気配管配線 | 機器などへの1次側配管配線及び接続 | | ○ | | | | |
| | 機器などから操作スイッチ等への2次側配管及び埋込ボックス | | ○ | | | | |
| | 機器などから操作スイッチ等への2次側配線及び接続 | ○ | | | | | |
| | 自動制御盤と動力盤との渡り配管配線 | | | | | | |
| | 個別パッケージの室内機、室外機の渡り配線（接地共） | | | | | | |
| | 遮断器箱から運動制御盤を経て防塵ダンパに至る配管配線 | | ○ | | | | |
| | 小便器用排水装置の制御盤以降の2次側の配管配線 | | | | | | |
| | フリーアクセスフロアの場合アウトレット取付及び配線 | | ○ | | | | |
| 防火扉レリーズ | | ○ | | | | | |
| 電 極 棒 | | ○ | | | | | |
| ガス漏れ検知器 | | | | | | | |
| 電 気 錠 | 電気錠及び通電金具 | ○ | | | | | |
| | T E Nキー及び制御盤 | | | | | | |
| エレベーター出入口三方枠（金属製） | | | | | ○ | | |
| エレベーター出入口三方枠（石製） | | | | | | | |
| シャワーユニット、バスユニット、洗濯機パン | | | | | ○ | | |
| システム天井 | ボード・Tバー | | | | | | |
| | 照明ライン設備プレート | ○ | ○ | | | | |
| | 空調ライン設備プレート | | | | ○ | | |



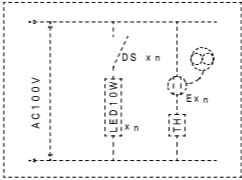
| 【注記】 | |
|-------------------------------------|--------|
| 1. 特記なき凡例は下記による。 | |
| | 地中埋設標柱 |
| 3. 屋外・屋内配管は塗装(エポキシプライマー1回・塗装2回)とする。 | |
| 6. 埋設配管の深さはG L－6 0 0 mm以上とすること。 | |
| 7. 埋設配管には埋設標識シートを敷設すること。 | |
| | |

| 【幹線ケーブル一覧表】 | |
|---------------------|--|
| ① | EM-CET60 ² (床コカシ) |
| ② | EM-CET60 ² (FEP65) |
| ③ | EM-CET60 ² (G70) |
| ④ | EM-CET60 ² (MS55 ² ハンガー吊り) |
| ※高所作業車(作業高9m) x1台/日 | |

配置図 S=1:300

… 今回工事対象建物を示す。

| | | |
|--|-----|------------------------|
| 株式会社 甲山建築設計事務所 一級建築士事務所登録 第1-10924号 1級建築士 第361265号 西 幸 博 | 工事名 | 小野小学校・花鶴小学校体育館空調設備設置工事 |
| | 図面名 | 小野小学校 全体平面図 |
| | 縮尺 | A1:1/300 |
| 古賀市 | | 日付 令和 7. 3 E-02 |



| |
|------------------------|
| 注記 |
| ※撤去する変圧器のＰＣＢ検査は本工事とする。 |
| ※改造工事は電気主任技術者立会とする。 |

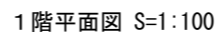
[illegible]

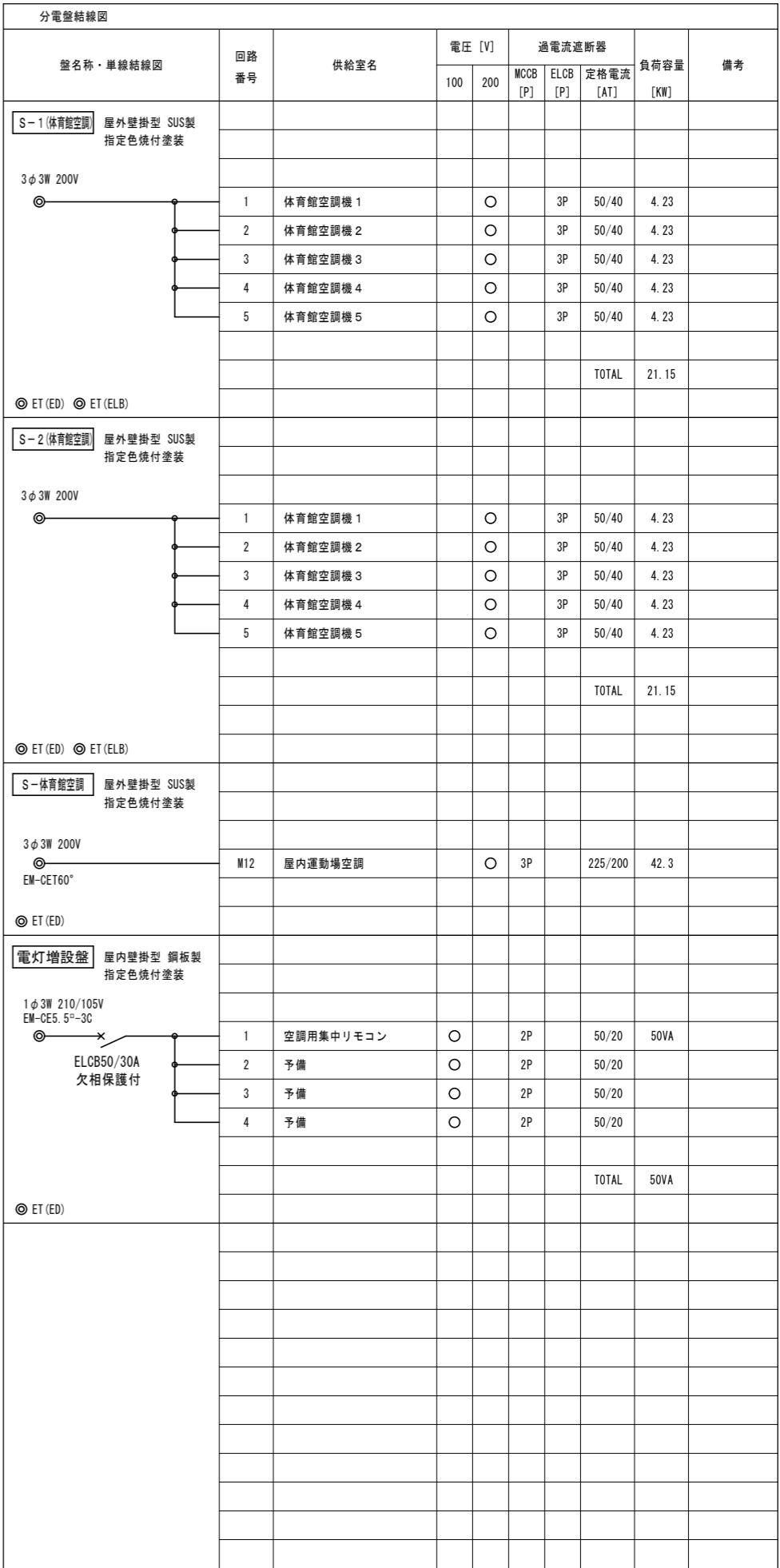
1. 特記なき凡例は下記による。

3. 屋外・屋内配管は塗装(エッチングプライマー1回・塗装2回)とする。
4. 分電盤及び室外機への配管接続は金属製可とう電線管を使用すること。
5. 貫通穿孔は鉄筋検査機を使用して、鉄筋を避けること。

S-2 (体育館空)

※高所作業車(作業高9m)x1台/日





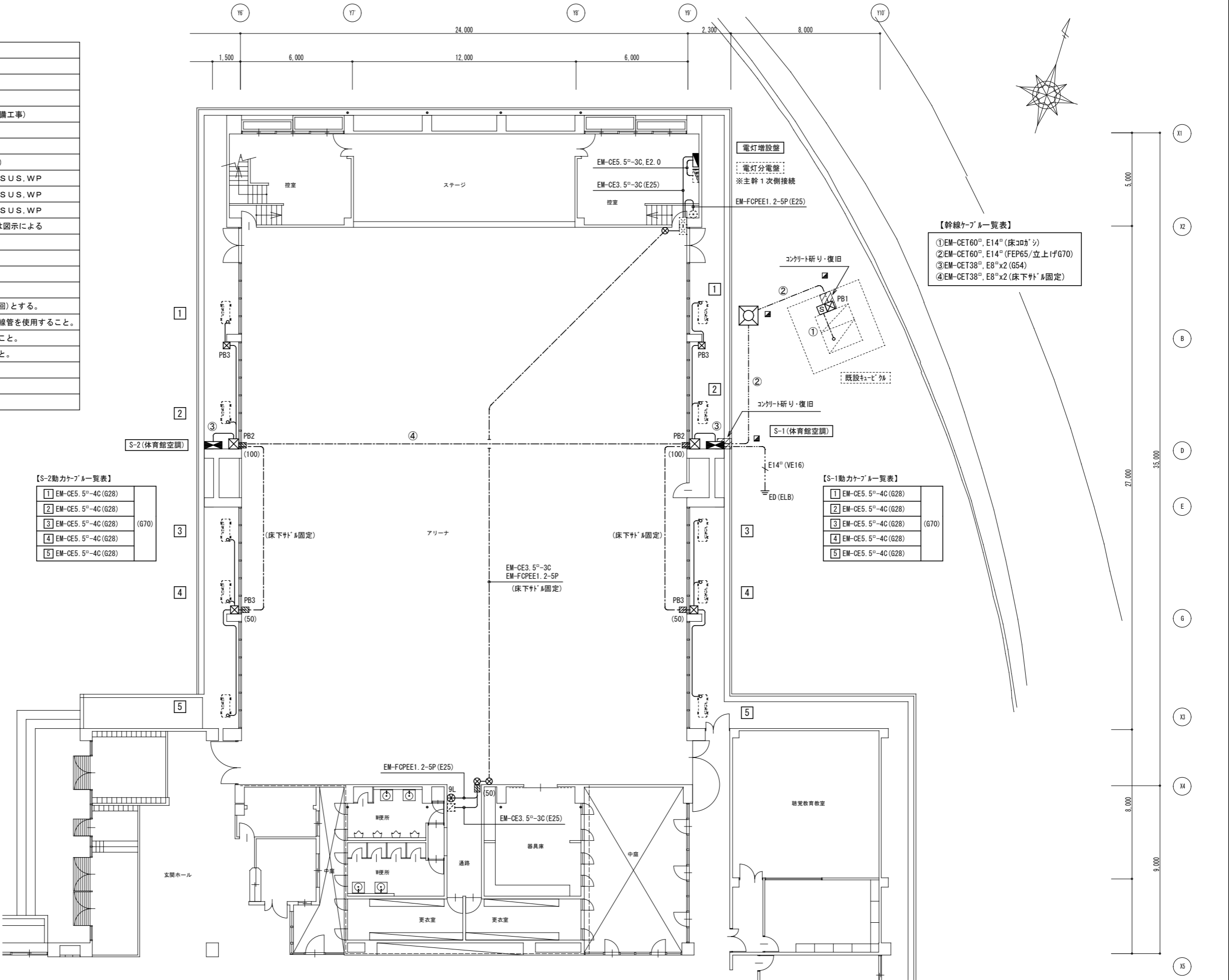
| | |
|-------------------------------------|-----------------------------|
| 【注記】 | |
| 1. 特記なき凡例は下記による。 | |
| | 電灯分電盤 |
| | 動力分電盤 |
| | 手元開閉器盤 |
| | 空調リモコン及び収納ボックス (機械設備工事) |
| | 露出型アウトレットボックス P.付 |
| | 2線式リモコンスイッチ 金属 P |
| | 接地極工事 接地埋設標含む(数値は刻印) |
| | ブルボックス 400×400×300, SUS, WP |
| | ブルボックス 300×300×300, SUS, WP |
| | ブルボックス 200×200×200, SUS, WP |
| | 壁貫通処理 壁厚150mm 開口寸法は図示による |
| | ハンドホール H2-9 (R2K) |
| | 地中埋設標柱 |
| | |
| 3. 屋外・屋内配管は塗装(エポキシプライマー1回・塗装2回)とする。 | |
| 4. 分電盤及び室外機への配管接続は金属製可とう電線管を使用すること。 | |
| 5. 貫通穿孔は鉄筋検査機を使用して、鉄筋を避けること。 | |
| 6. 埋設配管の深さはGL-600mm以上とすること。 | |
| 7. 埋設配管には埋設標識シートを敷設すること。 | |
| | |
| | |

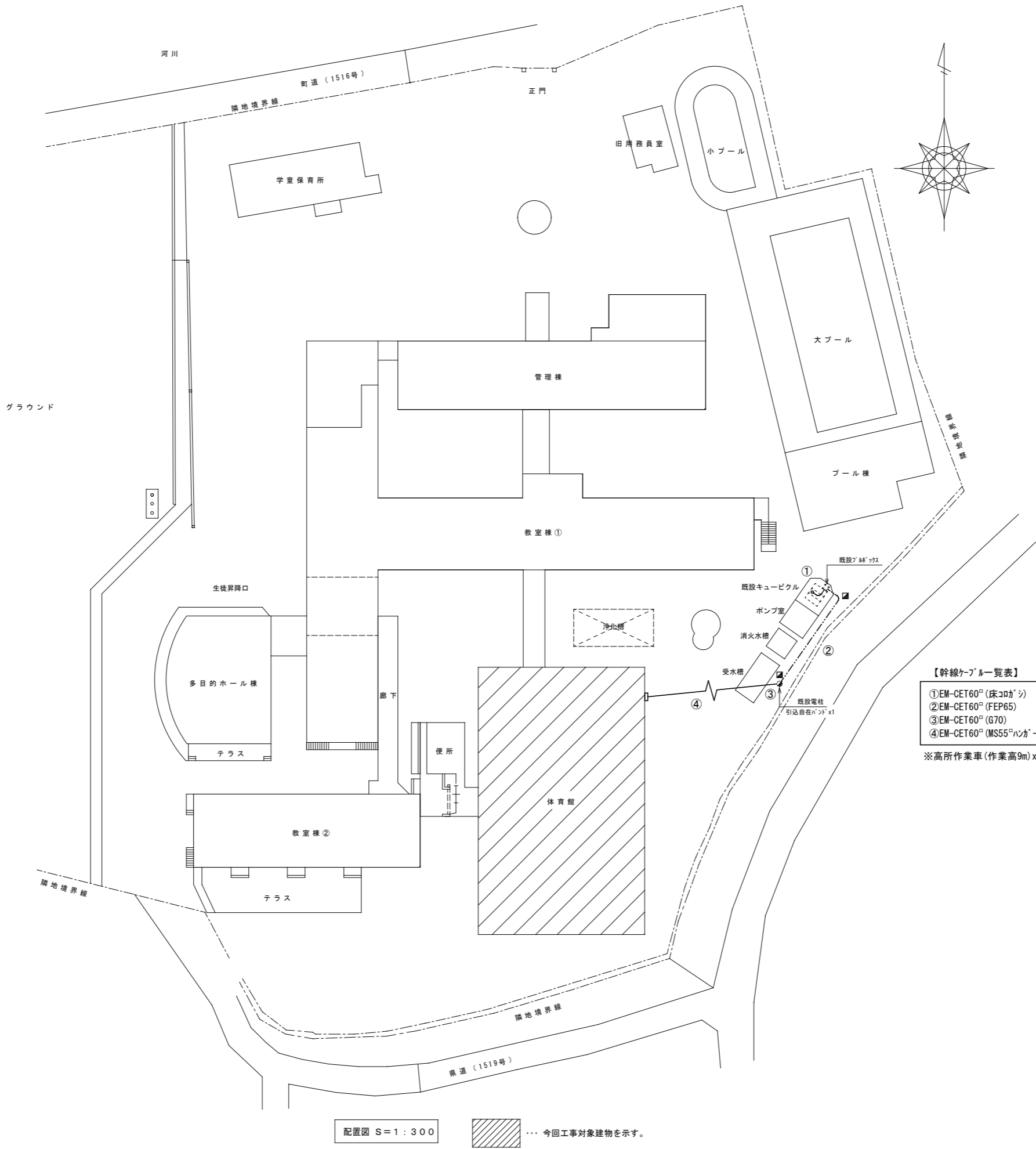
| | |
|----------------|---------------------------------|
| 【S-2動力ケーブル一覧表】 | |
| ① | EM-CE5.5 [〃] -4C (G28) |
| ② | EM-CE5.5 [〃] -4C (G28) |
| ③ | EM-CE5.5 [〃] -4C (G28) |
| ④ | EM-CE5.5 [〃] -4C (G28) |
| ⑤ | EM-CE5.5 [〃] -4C (G28) |
| | (G70) |

| | |
|----------------|---------------------------------|
| 【S-1動力ケーブル一覧表】 | |
| ① | EM-CE5.5 [〃] -4C (G28) |
| ② | EM-CE5.5 [〃] -4C (G28) |
| ③ | EM-CE5.5 [〃] -4C (G28) |
| ④ | EM-CE5.5 [〃] -4C (G28) |
| ⑤ | EM-CE5.5 [〃] -4C (G28) |
| | (G70) |

| | |
|-------------|---|
| 【幹線ケーブル一覧表】 | |
| ① | EM-CET60 [〃] , E14 [〃] (床コガシ) |
| ② | EM-CET60 [〃] , E14 [〃] (FEP65/立上げG70) |
| ③ | EM-CET38 [〃] , E8 [〃] x2 (G54) |
| ④ | EM-CET38 [〃] , E8 [〃] x2 (床下サドル固定) |

1階平面図 S=1:100





| 【注記】 | |
|-------------------------------------|--------|
| 1. 特記なき凡例は下記による。 | |
| | 地中埋設標柱 |
| 3. 屋外・屋内配管は塗装(エポキシプライマー1回・塗装2回)とする。 | |
| 6. 埋設配管の深さはG L - 6 0 0 mm以上とすること。 | |
| 7. 埋設配管には埋設標識シートを敷設すること。 | |
| | |

| 【幹線ケーブル一覧表】 | |
|---------------------|--|
| ① | EM-CET60 ² (床コカシ) |
| ② | EM-CET60 ² (FEP65) |
| ③ | EM-CET60 ² (G70) |
| ④ | EM-CET60 ² (MS55 ² ハンガー吊り) |
| ※高所作業車(作業高9m) x1台/日 | |

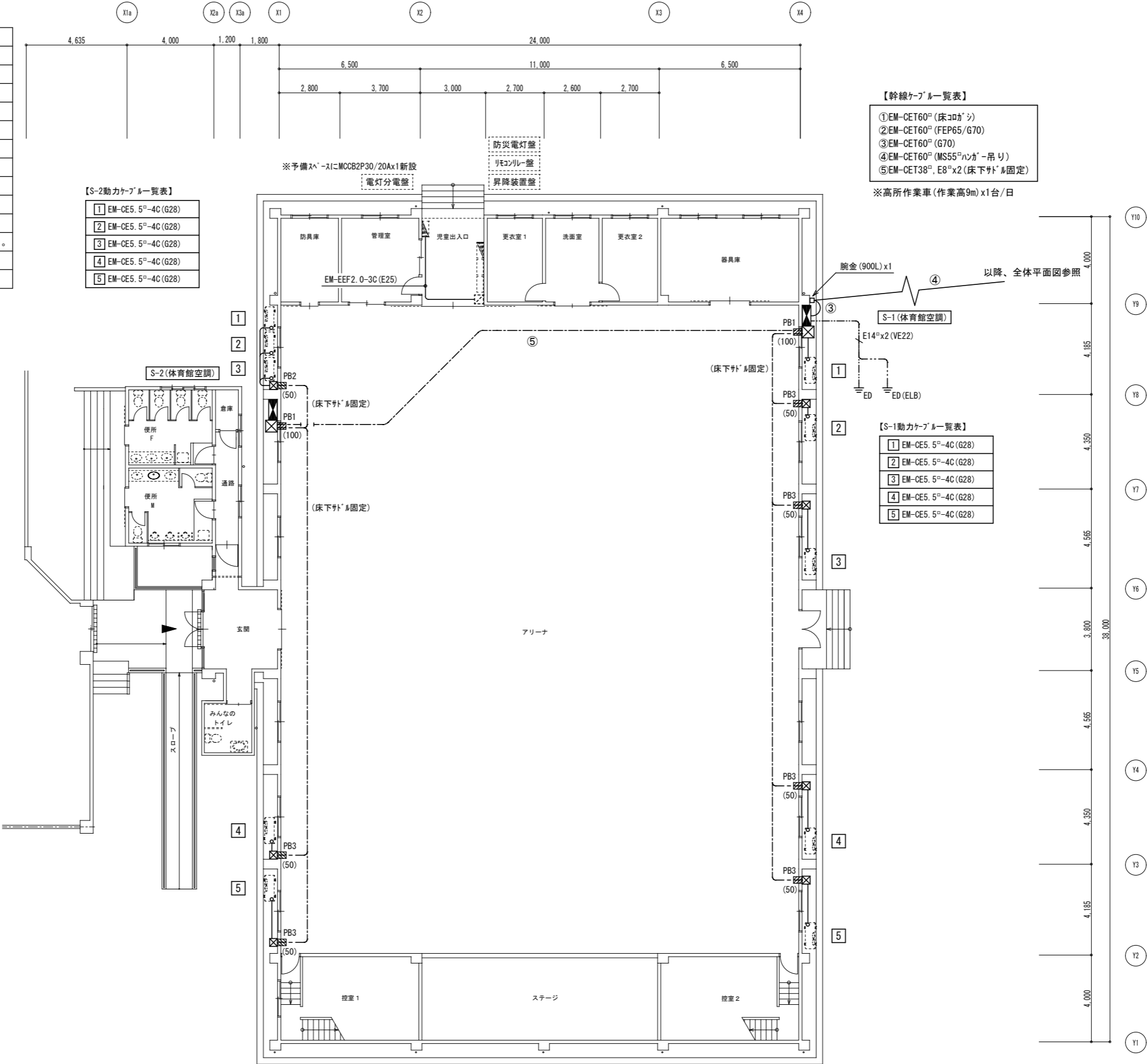
配置図 S=1:300

… 今回工事対象建物を示す。

| | | |
|--|-----|------------------------|
| 株式会社 甲山建築設計事務所 一級建築士事務所登録 第1-10924号 1級建築士 第361265号 西 幸 博 | 工事名 | 小野小学校・花鶴小学校体育館空調設備設置工事 |
| | 図面名 | 小野小学校 全体平面図 |
| | 縮尺 | A1:1/300 |
| 古賀市 | | 日付 令和 7. 3 E-02 |

【注記】

| |
|---|
| 1. 特記なき凡例は下記による。 |
|  電灯分電盤 |
|  動力分電盤 |
|  空調リモコン及び収納ボックス (機械設備工事) |
|  接地極工事 接地埋設標含む(数値は刻印) |
|  PB1 ブルボックス 400×400×200, SUS, WP |
|  PB2 ブルボックス 200×200×200, SUS, WP |
|  PB3 ブルボックス 200×200×100, SUS, WP |
|  壁貫通処理 壁厚150mm 開口寸法は図示による |
| |
| 3. 屋外・屋内配管は塗装(エッチングプライマー1回・塗装2回)とする。 |
| 4. 分電盤及び室外機への配管接続は金属製可とう電線管を使用すること。 |
| 5. 貫通穿孔は鉄筋検査機を使用して、鉄筋を避けること。 |



1 階平面図 S=1:100

【幹線ケーブル一覧表】

| | |
|---|--|
| ① | EM-CET60 [□] (床コガシ) |
| ② | EM-CET60 [□] (FEP65/G70) |
| ③ | EM-CET60 [□] (G70) |
| ④ | EM-CET60 [□] (MS55 [□] ハンガ-吊り) |
| ⑤ | EM-CET38 [□] , E8 [□] x2 (床下サドル固定) |

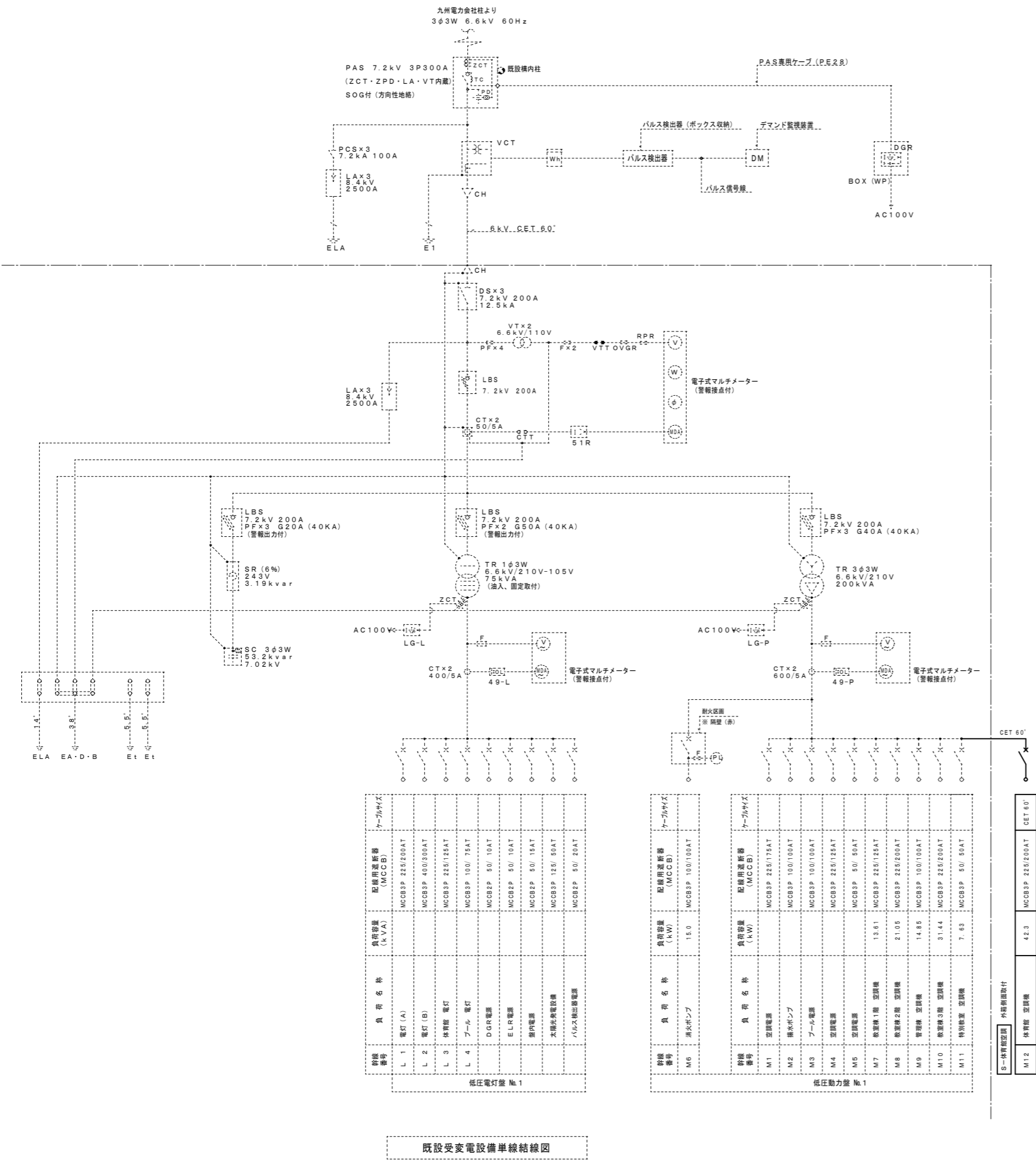
※高所作業車 (作業高9m) x1 台/日

【S-1 動力ケーブル一覧表】

| | |
|---|---------------------------------|
| ① | EM-CE5.5 [□] -4C (G28) |
| ② | EM-CE5.5 [□] -4C (G28) |
| ③ | EM-CE5.5 [□] -4C (G28) |
| ④ | EM-CE5.5 [□] -4C (G28) |
| ⑤ | EM-CE5.5 [□] -4C (G28) |

【S-2 動力ケーブル一覧表】

| | |
|---|---------------------------------|
| ① | EM-CE5.5 [□] -4C (G28) |
| ② | EM-CE5.5 [□] -4C (G28) |
| ③ | EM-CE5.5 [□] -4C (G28) |
| ④ | EM-CE5.5 [□] -4C (G28) |
| ⑤ | EM-CE5.5 [□] -4C (G28) |



| 分電盤結線図 | | | | | | | | | | |
|--------------------------------------|--|-------------|--------|-----|----------|----------|-----------|-----------|--|----|
| 盤名称・単線結線図 | 回路番号 | 供給室名 | 電圧 [V] | | 過電流遮断器 | | | 負荷容量 [KW] | | 備考 |
| | | | 100 | 200 | MCCB [P] | ELCB [P] | 定格電流 [AT] | | | |
| S-1 (体育館空調) 屋外壁掛型 SUS製 指定色焼付塗装 | 3φ3W 200V | | | | | | | | | |
| | | | | | | | | | | |
| | | | | | | | | | | |
| | | 1 体育館空調機 1 | | ○ | 3P | | 50/40 | 4.23 | | |
| | | 2 体育館空調機 2 | | ○ | 3P | | 50/40 | 4.23 | | |
| | | 3 体育館空調機 3 | | ○ | 3P | | 50/40 | 4.23 | | |
| | | 4 体育館空調機 4 | | ○ | 3P | | 50/40 | 4.23 | | |
| | | 5 体育館空調機 5 | | ○ | 3P | | 50/40 | 4.23 | | |
| | | | | | | | | | | |
| | | | | | | | TOTAL | 21.15 | | |
| ◎ ET (ED) ◎ ET (ELB) | | | | | | | | | | |
| S-2 (体育館空調) 屋外壁掛型 SUS製 指定色焼付塗装 | 3φ3W 200V | | | | | | | | | |
| | | | | | | | | | | |
| | | | | | | | | | | |
| | | 1 体育館空調機 1 | | ○ | 3P | | 50/40 | 4.23 | | |
| | | 2 体育館空調機 2 | | ○ | 3P | | 50/40 | 4.23 | | |
| | | 3 体育館空調機 3 | | ○ | 3P | | 50/40 | 4.23 | | |
| | | 4 体育館空調機 4 | | ○ | 3P | | 50/40 | 4.23 | | |
| | | 5 体育館空調機 5 | | ○ | 3P | | 50/40 | 4.23 | | |
| | | | | | | | | | | |
| | | | | | | | TOTAL | 21.15 | | |
| ◎ ET (ED) ◎ ET (ELB) | | | | | | | | | | |
| S-3 体育館空調 屋外壁掛型 SUS製 指定色焼付塗装 | 3φ3W 200V ◎ EM-CET60° | | | | | | | | | |
| | | | | | | | | | | |
| | | | | | | | | | | |
| | | M12 屋内運動場空調 | | ○ | 3P | | 225/200 | 42.3 | | |
| | | | | | | | | | | |
| | | | | | | | | | | |
| | ◎ ET (ED) | | | | | | | | | |
| | | | | | | | | | | |
| | | | | | | | | | | |
| | | | | | | | | | | |
| 電灯増設盤 屋内壁掛型 銅板製 指定色焼付塗装 | 1φ3W 210/105V EM-CE5.5°-3C ◎ ELCB50/30A 欠相保護付 | | | | | | | | | |
| | | 1 空調用集中リモコン | | ○ | 2P | | 50/20 | 50VA | | |
| | | 2 予備 | | ○ | 2P | | 50/20 | | | |
| | | 3 予備 | | ○ | 2P | | 50/20 | | | |
| | | 4 予備 | | ○ | 2P | | 50/20 | | | |
| | | | | | | | | | | |
| | ◎ ET (ED) | | | | | | | | | |
| | | | | | | | | | | |
| | | | | | | | | | | |
| | | | | | | | TOTAL | 50VA | | |

| | |
|-------------------------------------|-----------------------------|
| 【注記】 | |
| 1. 特記なき凡例は下記による。 | |
| | 電灯分電盤 |
| | 動力分電盤 |
| | 手元開閉器盤 |
| | 空調リモコン及び収納ボックス (機械設備工事) |
| | 露出型アウトレットボックス P.付 |
| | 2線式リモコンスイッチ 金属 P |
| | 接地極工事 接地埋設標含む(数値は刻印) |
| | ブルボックス 400×400×300, SUS, WP |
| | ブルボックス 300×300×300, SUS, WP |
| | ブルボックス 200×200×200, SUS, WP |
| | 壁貫通処理 壁厚150mm 開口寸法は図示による |
| | ハンドホール H2-9 (R2K) |
| | 地中埋設標柱 |
| | |
| 3. 屋外・屋内配管は塗装(エポキシプライマー1回・塗装2回)とする。 | |
| 4. 分電盤及び室外機への配管接続は金属製可とう電線管を使用すること。 | |
| 5. 貫通穿孔は鉄筋検査機を使用して、鉄筋を避けること。 | |
| 6. 埋設配管の深さはGL-600mm以上とすること。 | |
| 7. 埋設配管には埋設標識シートを敷設すること。 | |
| | |
| | |

| | |
|-----------------------------------|-------|
| 【S-2動力ケーブル一覧表】 | |
| ① EM-CE5.5 ² -4C (G28) | (G70) |
| ② EM-CE5.5 ² -4C (G28) | |
| ③ EM-CE5.5 ² -4C (G28) | |
| ④ EM-CE5.5 ² -4C (G28) | |
| ⑤ EM-CE5.5 ² -4C (G28) | |

| | |
|-----------------------------------|-------|
| 【S-1動力ケーブル一覧表】 | |
| ① EM-CE5.5 ² -4C (G28) | (G70) |
| ② EM-CE5.5 ² -4C (G28) | |
| ③ EM-CE5.5 ² -4C (G28) | |
| ④ EM-CE5.5 ² -4C (G28) | |
| ⑤ EM-CE5.5 ² -4C (G28) | |

| | |
|---|--|
| 【幹線ケーブル一覧表】 | |
| ① EM-CET60 ² , E14 ² (床コガシ) | |
| ② EM-CET60 ² , E14 ² (FEP65/立上げG70) | |
| ③ EM-CET38 ² , E8 ² x2 (G54) | |
| ④ EM-CET38 ² , E8 ² x2 (床下サドル固定) | |

1階平面図 S=1:100

株式会社 甲山建築設計事務所
一級建築士事務所登録 第1-10024号 福岡市早良区高取2丁目18-6
1級建築士 第361265号 西 幸 博

工事名 小野小学校・花鶴小学校体育館空調設備設置工事
図面名 花鶴小学校 1階平面図
古賀市

縮尺 A1:1/100

日付 令和 7. 3 E-06