

① 年末年始のごみ・し尿収集について

可燃ごみの収集は、**令和5年1月2日(月)と1月3日(火)**はお休みとなります。
年末は粗大ごみの受付が大変込み合いますので、余裕をもってお申込みください。
1月の地域別分別収集は1週ずつ遅れての開催となります。ご注意ください。

		28(水)	29(木)	30(金)	31(土)	1(日)	2(月)	3(火)	4(水)	5(木)
可燃ごみ	月・木 収集地域		通常				休			通常
	火・金 収集地域			通常				休		
し尿汲取		通常	通常	通常	休				通常	通常
古賀清掃工場への 自己搬入		通常	休						通常	通常
不燃物埋立地への 自己搬入		通常	休						通常	

○古賀清掃工場への自己搬入の受け入れ時間は、13:00~16:30です。
休み前後の自己搬入は混雑が予想されますので、持込はお早めに!

② パソコン・小型家電の処分は下記の方法をご利用ください。



古賀市では、パソコンや携帯電話などの小型家電をリサイクルするため、市のボックス回収などと併せて、宅配便による便利で安心な自宅回収も実施しています。宅配便回収を依頼する小型家電に**パソコンが含まれる場合は、回収料金が無料**となっております。また**年中無休で回収が可能**なので、年末の大掃除に出てきた不要なパソコン・小型家電の処分にご利用ください。貴重な資源のリサイクルにご協力ください。

リネットジャパンによる回収方法

パソコンなどの小型家電 宅配便による自宅回収



市では、国の認定事業者「リネットジャパンリサイクル(株)」と協定を締結し、宅配便によるパソコンを含む小型家電の自宅回収を実施しています。

1箱**1,650円(税込)**が**無料**
パソコン本体を含むと

※無料の対象はパソコン本体を含む回収1箱の宅配便回収料金となります。
※小型家電もパソコンと一緒に回収できます。

宅配便がご自宅まで回収!

年中無休、最短翌日回収!

▼お申し込みはインターネットから

リネットジャパン

検索



違法回収業者は、
利用しないでください。

古賀市での回収方法

下記の小型家電は 小型家電回収ボックスへ

回収品目

- ① デジタルカメラ ② ビデオカメラ
- ③ ポータブル音楽プレーヤー
- ④ ポータブルDVDプレーヤー
- ⑤ 携帯用ラジオ ⑥ 携帯用テレビ ⑦ 小型ゲーム機
- ⑧ 電子辞書 ⑨ 電卓 ⑩ HDD(ハードディスク)
- ⑪ リモコン ⑫ 携帯電話 ⑬ 電子機器付属品
(ACアダプター・充電機器・コードケーブル類等)

回収場所

市役所環境課、ひだまり館、リーバスプラザ
ししぶ児童センター、千鳥苑 など



※回収ボックス

※パソコンなど、上記以外の小型家電は回収できません。

▼市の回収方法

[市のホームページ内の検索窓から]

使用済小型家電

検索

(問い合わせ) 環境課 資源循環推進係 092-942-1127

宅配便での回収だから便利です!

▶ **ご利用方法** 簡単3ステップ! 自宅待っだけ! 最短翌日に回収!

1 お申し込み



インターネットからお申し込み

2 回収物を詰める



段ボール箱等に詰めるだけでOK!

3 佐川急便が回収



宅配業者が、ご希望日時に回収へお伺いします

お客様の声

使っていないパソコン
やっと捨てることができました!

家で邪魔になっていたパソコン。でも個人情報情報が心配で捨て方が分からなくて困っていました。だから国が認定の安心できる会社に任せることができ本当に良かったです。(東京都 50代男性)

重いデスクトップパソコンも宅配便で送るだけなのでとってもラクでした。壊れたモニターも一緒に処分できてお部屋もスッキリしました。(兵庫県 40代女性)

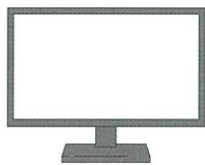
※段ボール箱は、お客様がスーパーなどでご用意ください。有料オプションで、専用段ボール(1箱438円※税込)もご用意しております。
※FAX申込をご希望の方は、市にお問い合わせください。

▶ 回収品目

どんなパソコン・小型家電でも回収します!



ノートパソコン



デスクトップパソコン

古くても

壊れていても

自作PCでも

HDDがなくても

パソコンと一緒に周辺機器もOK!



マウス プリンター モニター キーボード

その他400品目以上も一緒に回収OK!



DVDプレーヤー 携帯電話 固定電話 電子レンジ

※パソコンが無い場合、その他小型家電だけでも回収します。
※回収はご家庭からのみとなります。事業所からの回収は受け付けておりません。
※家電4品目(テレビなど)は対象外です。
※詳しくは、リネットジャパンリサイクルHPをご確認ください。

▶ 回収料金



パソコンを含むと **無料**

1箱 **1,650円(税込)**が

重量 20kg 以内 3辺合計 140cm 以内

※無料の対象はパソコン本体を含む回収1回につき1箱の宅配回収料金となります。
※ブラウン管(CRT)モニターは、処理等に費用がかかるため別料金となります。

いらなくなった携帯電話も一緒にお送りください。

不用な携帯電話が、知的障がいのある方の支援へ繋がります。知的障がいのある方のスポーツ支援を行っている「スペシャルオリンピックス日本」へ寄付を行っています。また回収した携帯電話の解体作業が知的障がいのある方の雇用につながります。



▶ パソコンは、データ消去にご注意ください。



個人情報に心配なパソコンや携帯電話を
**国が認定した工場
安全にリサイクルします。**

無料
データ消去
ソフト
※パソコンのみ

▶ データが心配な方には…

リネットジャパンリサイクルが
消去作業を行い、消去証明書を
発行する(別料金)サービスもあ
ります。
※詳しくはリネットジャパンリ
サイクルHPをご確認ください。



❗ パソコンの初期化だけでは個人情報などのデータは消えていません。

▼ お申し込みは、インターネットから

リネットジャパン

検索



<https://www.renet.jp/>

サービス提携会社 (市の連携事業者)

リネットジャパンリサイクル株式会社 **ReNet.jp**
recycle

環境省・経済産業省 認定

お問い合わせ

電話: **0570-085-800** メール: **call@renet.jp**

(受付時間: 10時~17時) ※お電話でのお申込みはできません。



小型家電
大品廃棄 第024号

●申し込み後の変更・回収品の返却はお受けできません。但し、回収日時の変更のみ前日15時まで承っております。●回収後にパソコンが含まれなかった場合は、回収料金を後日ご請求いたします。
●当社グループは個人情報保護に取り組んでいます。特定した利用目的の達成に必要な範囲を超えて個人情報を取り扱うことはありません。