

令和5年度版
【保存版】

健康診査・がん検診のご案内

古賀市 けんしん ガイド

▶けんしんの流れ

STEP 1. 受診項目の確認 **P2-P3**

STEP 2. 予約する **P4-P7**

STEP 3. 受診する

STEP 4. 結果を確認 **P10**

《けんしんメモ》

健診日時 月 日 () ~

健診場所

健診項目

《けんしんメモ》

健診日時 月 日 () ~

健診場所

健診項目

健診項目早見表



- ・各種健診項目は、**年度内(令和5年4月1日～令和6年3月31日)実施期間に1回**の受診です。年度内に同じ健診を2回以上受けた場合、2回目以降の受診費用の全額が自己負担になります。
- ・健診は、加入する健康保険によって受診方法が異なります。
- ・**がん検診・その他検診は、加入する健康保険に関係なく対象年齢であれば受診できます。**

費用免除

グループ健診
医療機関

		グループ健診	医療機関
追加できます 検査項目を	市国保加入者 特定健診	身長・体重・腹囲・血液・尿検査等を行い、生活習慣病のリスクを調べます。 ※30歳代の方と、4月2日以降に市国民健康保険に加入された方は、 グループ健診のみ です。	
	後期高齢者 健康診査	後期高齢者の生活習慣病の発症や重症化の予防を目的とした検査です。	
	心電図検査	心臓の働きや、心筋や冠動脈の状態について調べます。	
	視力・聴力検査	見え方や聞こえ方の程度についての検査です。	
	眼底検査	動脈硬化や生活習慣病による血管の異常、脳卒中のリスクなどを知ることができます。	
	生活保護受給者 基本健診	生活保護受給者の生活習慣病の発症や重症化の予防を目的とした検査です。	
がん検診	胃がん (バリウム)	バリウムを飲み、胃のレントゲン撮影を行います。	
	胃がん (内視鏡)	内視鏡(胃カメラ)を口または鼻から入れ、直接胃の中を撮影します。 ※受診方法については8ページを確認してください。	
	胃がん リスク検診	血液検査を行い、胃がんの原因となるピロリ菌の有無を調べます。	
	肺がん	胸部のレントゲン撮影を行います。	
	喀痰検査	痰を採取し検査をします。肺がん検診の問診で該当する方のみ対象です。	
	大腸がん	2日分の便を採取し検査します。	
	子宮頸がん	子宮頸部の細胞を採取し検査します。 無料 ※1クーポン H14.4.2～H15.4.1 生まれの方	
	乳がん(エコー) 女子のためのヘルス チェックデイのみ実施	乳房に超音波を当て検査を行います。 ※乳腺が多い20～30代の乳がんを早期に発見できるためオススメです。	
	乳がん (マンモグラフィ) 40～49歳:2方向 50歳～:1方向	乳房のX線撮影をします。 無料 ※1クーポン S57.4.2～S58.4.1 生まれの方	
	前立腺がん	血液検査によりPSA(前立腺特異抗原)を調べます。	
その他検診	骨粗しょう症	かかとの骨に超音波を当て、骨密度の測定を行います。	
	歯科(歯周病)	歯や歯茎の検査と口腔ケアのアドバイスをを行います。 ※受診方法については7ページを確認してください。	

健診項目早見表

グループ健診

申込方法

医療機関健診

トピックス

保健指導

会場地図

集 集団健診(キャッシュレス決済対応)

医 医療機関健診

対象年齢(△年齢の基準日は、令和6年3月31日時点です)

20~29	30~39	40	41~49	50~59	60~69	70~74	75~
	集 500円	●	集 医 500円				
受診票は5月上旬に福岡県後期高齢者医療広域連合から郵送します。			092-651-3111			※65歳以上で広域連合から認定を受けている方も受診できます。	
			集 1,100円 ※2				集 医 500円
			集 600円 ※2				
			集 1,100円 ※2				
			集 無料				
		●	集 700円				△70歳以上の方は、胃内視鏡検診をおすすめします。 P8
			奇数月生まれの方				医 3,000円
20歳のみ対象	20歳の対象者には受診券を7月下旬に郵送します。令和5年8月から2月末まで医療機関にて受診できます。						
医 無料		●	集 300円				
			※肺がん検診問診時の該当者				500円
		●	集 300円				医 400円
		●	奇数月生まれの女性				集 600円 医 1,700円
		●	偶数月生まれの女性				集 3,300円 ※2
集 4,500円 ※2	当日、乳がん(マンモグラフィ)を受診する方のみ追加可能						
			集 4,500円 ※2				
		●	奇数月生まれの女性	集 1,000円			奇数月生まれの女性 集 600円 医 1,700円
				医 1,700円			
		●	偶数月生まれの女性	集 5,500円 ※2			偶数月生まれの女性 集 3,300円 ※2
			集 2,200円 ※2				
20・25・30・35・40・45・50・55・60・65・70歳の女性							集 400円
40・50・60・70歳の方							医 無料

★ 費用免除 P8

△ 受診日の **約2週間前** までに申請をお願いします。

● 40歳節目健診 P8

40歳になる方は●の項目を集団健診で受診すると、**実質無料**になります。

※1. 5月末頃郵送

※2. 国の指針に定める検診項目や受診間隔に該当しないため全額自己負担になります。

健診項目早見表

- ▶ **実施項目**
- 特定健診
 - 後期高齢者健診
 - 肺がん
 - 子宮頸がん
 - 前立腺がん
 - 基本健診
 - 胃がん(バリウム検査)
 - 大腸がん
 - 乳がん(マンモ・エコー)
 - 骨粗しょう症検診

▶ **健診当日受付時間** **8:00~11:50**
 (会場により異なります) ・当日の受付時間は30分間隔で振り分けられます。
 ・最終受付の方も含めて、お昼頃には終了予定です。

▶ **健診日程表**

日程	会場	骨検診	申込締切	受診票 発送 予定日	日程	会場	骨検診	申込 締切	受診票 発送 予定日
6/8(木)	サンコスモ古賀				9/10(日)	サンコスモ古賀	●	7/26(水)	8/23(水)
♀ 6/9(金)	サンコスモ古賀	●	5/1(月)	5/26(金)	10/16(月)	青柳公民館			
6/10(土)	花見小学校				10/17(火)	ししぶ交流センター			
6/28(水)	サンコスモ古賀				10/18(水)	サンコスモ古賀		9/11(月)	10/4(水)
♀ 6/29(木)	サンコスモ古賀	●	5/25(木)	6/16(金)	♀ 10/19(木)	サンコスモ古賀	●		
6/30(金)	サンコスモ古賀				10/20(金)	サンコスモ古賀			
7/18(火)	サンコスモ古賀	●			11/13(月)	サンコスモ古賀			
7/19(水)	サンコスモ古賀		6/13(火)	7/5(水)	11/14(火)	サンコスモ古賀			
7/20(木)	サンコスモ古賀				♀ 11/15(水)	サンコスモ古賀	●	10/6(金)	10/31(火)
♀ 7/21(金)	サンコスモ古賀	●			11/16(木)	サンコスモ古賀			
9/4(月)	サンコスモ古賀				11/17(金)	サンコスモ古賀			
♀ 9/5(火)	サンコスモ古賀	●			11/18(土)	サンコスモ古賀			
9/6(水)	千鳥苑		7/26(水)	8/23(水)	12/1(金)	サンコスモ古賀			
9/7(木)	サンコスモ古賀				♀ 12/2(土)	サンコスモ古賀	●	10/26(木)	11/20(月)
9/8(金)	サンコスモ古賀				12/3(日)	サンコスモ古賀			
♀ 9/9(土)	サンコスモ古賀	●			♀ レディースデー：女性のみ受診できる日程。原則女性スタッフが対応します。				

集団健診

申込方法

医療機関健診

トピックス

保健指導

会場地図

女子のためのヘルスチェックデイ (女性限定のがん検診の日)

子宮頸がん・乳がん検診のみ ※乳腺エコーの検査はこの2日間限定

健診当日受付時間 9:00~11:20 / 13:00~15:20

日程	会場	申込締切	受診票発送予定日
8/24(木)	リーパスプラザこが	7/19(水)	8/10(木)
10/22(日)	リーパスプラザこが	9/14(木)	10/10(火)

コラボ健診 (協会けんぽ被扶養者の方限定)

協会けんぽ被扶養者の方が特定健診とがん検診を一緒に受診することのできる日程です。

受診を希望される方は、申込方法などの詳細案内が6月下旬に協会けんぽから郵送されますので、ご確認ください。

- 日程**
- 8月9日(水)
 - 8月10日(木)
 - 8月27日(日)
 - 8月28日(月)
- 協会けんぽ福岡支部 TEL:092-283-7621

申込方法

☎ 電話で予約

予約センター（平日 9:00～17:00）
050-3646-9400

▶ 開設期間

令和5年4月17日(月)～令和5年12月1日(金)

〒 はがきで予約（△今年度で終了予定です）

P11添付のはがきに記入・投函ください。
※健診日時は受診票の発送をもってお知らせします。
確定までに時間を要することご了承ください。

注 意 事 項

- 申込締切についてはP4をご覧ください。
- 日程及び実施項目の変更は原則 **1週間前**までに連絡してください。

💻 インターネットで予約

予約サイト(24時間受付可能)
<https://web-yoyaku.site/kogacity/>



WEB予約をリニューアル

メリット1

予約可能な日程がわかる

メリット2

確定した日時を

メールでお知らせ

変更・キャンセル等については、
予約センターにお問い合わせください。

～ 特定健診受診の方限定 ～



毎年の予約が面倒…。

毎年自動で予約できないかな…？

そんなあなたに朗報です。

集団健診のおまかせ予約を開始します。

おまかせ予約とは…？

集団健診受診時に、お配りする予約票を提出していただくと、ご希望に応じて健診の日程や受診内容を予約して、翌年4月ごろにはがきでご案内するサービスです。

おまかせ予約の流れ

STEP 1

集団健診受診日に配布される
予約票に希望日程等を記載



STEP 2

翌年の4月ごろにはがきで
日程をご連絡。



※日程確定後の変更はお電話にて受付可能です。



健診項目早見表

集団健診

申込方法

医療機関健診

トピックス

保健指導

会場地図

実施項目

特： 特定健診 子： 子宮頸がん 乳： 乳がん(マンモ)
 大： 大腸がん 胃： 胃内視鏡 後： 後期高齢者健康診査

当日お持ちもの

・健康保険証 ・受診券(特定健診、後期高齢者健診、胃内視鏡検査を受ける方のみ)

予 要予約

医療機関名	住所	TEL	受付時間 (特定健診・がん検診のみ掲載)	特定健診	後期高齢者健診	胃内視鏡	大腸がん	子宮頸がん	乳がん
愛和病院 予 Web予約優先	天神5-9-1	943-3288	[月水木土]9:00～11:30 [火金]9:00～11:30 / 14:00～16:30					子	
あさの内科クリニック 予	千鳥2-21-4	940-1700	[月火木金]9:00～13:00 / 14:30～18:00 [水土]9:00～13:00	特					
いけだ内科クリニック	舞の里3-17-10	944-3225	[月火木金]9:00～12:45 / 14:00～18:00 [水土]9:00～13:00	特	後	胃	大		
植田脳神経外科医院	久保1095-1	943-2220	[月火水金]8:30～12:00 / 13:30～17:00 [木土]8:30～12:00	特	後				
大岩外科胃腸科医院	花見東2-1-5	942-6231	[月～金]8:30～12:00 / 13:00～17:00 [土]8:30～12:00	特	後	胃	大		
おおつか小児科アレルギー科クリニック	舞の里3-15-17	941-1700	[月～金]9:00～12:00	特	後				
かい外科・胃腸科クリニック 予	駅東2-14-7	940-1620	[月～金]9:00～12:30 / 14:00～18:00 [土]9:00～12:30	特	後		大		
かわくぼ脳神経外科 予	花見東5-1-33	940-4970	[月火水金]9:00～12:00 / 14:00～16:00 [木土]9:00～12:00	特	後				
北崎医院	中央2-2-1	942-3205	[月～金]8:30～12:00 / 14:30～18:00 [土]8:30～12:00	特	後		大		
古賀おなかぼんぼん内科クリニック	美郷203	944-0005	[月火木金]9:00～12:30 / 14:00～17:30 [水土]9:00～12:30	特	後				
古賀中央病院	天神1-13-30	944-1551	[月～金]9:00～11:00 / 14:00～15:00	特	後		大		乳
こがファミリー内科循環器内科 予	米多比1515-1	946-3131	[月火木金]9:00～12:00 / 14:30～16:30 [水土]9:00～12:00	特	後		大		
すなお医院	舞の里3-17-8	941-4210	[月～土]9:00～13:00				大		
武市クリニック	舞の里3-8-14	943-1155	[月火水金]9:00～12:00 / 14:00～17:30 [木土]9:00～12:00	特	後		大		
ちどり医院	花見東6-9-6	943-0224	[月火木金]9:00～12:00 / 14:00～17:00 [水土]9:00～12:30	特	後		大		
堤医院 予 土曜のみ要予約(第2土曜定休日)	青柳821-1	944-2230	[月火水金]9:00～12:00 / 13:30～17:00 [木]9:00～12:00 [土]9:00～12:00 / 13:30～16:00	特	後		大		
中島医院	天神1-12-21	942-2402	[月～土]8:30～12:30	特	後		大		
中山内科胃腸科医院	天神3-7-27	943-8831	[月火木金]9:00～12:30 / 14:00～17:30 [水土]9:00～12:30	特	後	胃	大		
福岡内科循環器科クリニック	日吉3-18-15	942-3700	[月火木金]9:00～12:30 / 14:30～18:00 [水土]9:00～12:30	特	後		大		
福岡東医療センター 予 乳がん検診要予約	千鳥1-1-1	943-2331	特定健診 [月]8:30～11:00 乳がん [水金]8:30～11:00	特	後				乳
めぐみクリニック内科・消化器内科	天神2-1-2	940-1811	[月火木金]9:00～16:00 [水土]9:00～11:00	特	後	胃	大		
やの循環器科内科クリニック	今の庄2-4-14	944-2380	[月火水金]8:30～12:00 / 14:00～17:00 [木土]8:30～12:00	特	後		大		



▶ 実施項目

● 歯科検診

対象者 令和6年3月31日時点で **40歳・50歳・60歳・70歳** の方

当日お持ちもの ・健康保険証 ・受診券(5月下旬に対象の方へ郵送します)

予 要予約

医療機関名	住所	TEL	受付時間
池浦歯科診療所 予	天神5-6-11	942-3202	[月水金]9:00～12:00 / 14:00～17:00 [火木土]9:00～12:00
いのうえ歯科医院 予	天神5-1-1 Fiato 2F	942-7455	[月火木金]9:00～13:00 / 14:00～17:00 [土]9:00～13:00 / 14:00～16:00
上田歯科医院 予	谷山1048-7	944-2233	[月～金]9:00～12:30 / 14:30～17:00 [土]9:00～12:30
うりゅう歯科医院 予	中央5-1-7	941-6480	[月火水金]9:30～19:00 [土]9:30～17:30
おおかわち歯科医院 予	花鶴丘2-1-12	943-6827	[月～金]9:00～12:00 / 14:00～17:30 [土]9:00～12:00
小田歯科医院 予	中央5-8-1	943-3897	[月～金]9:00～12:30
加藤歯科医院 予	天神1-8-10	942-2401	[月～金]9:00～12:00 / 14:00～18:00 [土]9:00～12:30
かねがえ歯科クリニック	舞の里3-4-6 2F	943-6100	[月火水金]9:00～12:30 / 14:00～18:30 [木]9:00～12:30 [土]9:00～17:00
きららデンタルクリニック 予	舞の里3-15-20	942-0898	[月火木金土]9:30～12:30 / 14:00～17:30
くぼやまひろこ小児歯科医院 予	花見東5-17-5	940-2111	[月火水金]9:30～12:30
小浜歯科医院 予	中央1-2-15	944-0888	[月～金]9:00～12:00 / 14:00～17:00
坂井歯科医院 予	花見南2-28-7	943-0699	[月火水金]14:00～18:30
すえざき歯科クリニック 予	天神1-19-8	942-7701	[月～金]9:00～12:30 / 14:30～20:00 [土]9:00～13:00
たけした歯科医院 予	舞の里4-12-22	943-1151	[月～金]9:00～19:00 [土]9:00～17:00
津田歯科医院	天神1-9-15	942-2024	[月火木金土]9:00～12:30
のぞえ歯科クリニック 予	美明1-12-21	405-6748	[月火水金]9:00～13:00 / 14:30～19:00 [木]9:00～13:00 [土]9:00～12:00 / 13:30～16:00
華歯科 予	花見東1-10-15	942-0026	[月火木金]10:00～12:30 / 15:00～17:00
はやし歯科クリニック 予	日吉3-21-40-101	410-3158	[月火木金土]9:00～12:00 / 14:30～18:00 [水]9:00～12:00
日高歯科医院 予	天神5-3-2	944-4156	[月～金]9:00～12:30 / 14:00～18:00 [土]9:00～12:30 / 14:00～17:00
福岡歯科医院 予	青柳町1124	942-5181	[月火木金]9:00～12:00 / 14:30～17:30 [水土]9:00～12:00
ふじつ歯科医院 予	米多比1521-6	405-8000	[月～金]9:00～12:00 / 14:00～18:00
まさよし歯科医院 予	新久保1-1-32	943-6464	[月火水金]9:30～11:30 / 14:30～17:30 [土・祝]9:30～11:30 / 14:30～16:30
森田歯科・口腔外科医院 予	中央3-11-12	940-7108	[月～金]9:00～12:30 / 14:00～17:00 [土]9:00～12:00
大塚デンタルクリニック 予	花見南2-23-1	942-3688	[月火水金]9:00～12:00 / 14:00～18:30 [木]9:00～12:00 / 14:00～16:30 [土]9:00～12:00 / 14:00～17:30
わたり歯科クリニック 予	舞の里2丁目11-20	985-2047	[月火木金]9:30～12:30 / 14:30～18:30 [土]9:30～12:30 / 14:30～16:30
しまぞえ歯科 予	天神4-13-1	942-2330	[月火水金]9:00～13:00 / 14:30～17:30

トピックス

費用免除

- 対象者** 令和5年度市町村住民税非課税世帯^(※)の方
※ 令和5年度（令和4年1月～令和4年12月の所得）において世帯全員が非課税であること。
- 申請期間** 令和5年5月～
- 申請窓口** 健康介護課 健診指導係(サンコスモ古賀内)
- 対象の健診項目** P2をご覧ください
- 必要なもの** 本人確認ができるもの(免許証・保険証など)。代理申請の際、本人及び申請者の本人確認書類が必要です。
※ 令和5年1月1日時点で古賀市に住民登録がない方は非課税証明書が必要です。
- 注意事項**
- ・費用免除申請後、決定通知を発送します。
 - ・決定通知の発行は、6月1日以降となります。
 - ・受診日の**2週間前までに**申請してください。

40歳節目健診 40歳になる方は、よりお得に健診を受診できます。

- 1 対象のがん検診を集団健診で受診すると、**健診費用が無料**になります。
- 2 古賀市特定健診を集団健診・医療機関健診で受診(情報提供含む)すると、**500円分のQUOカードをプレゼント**。

- 対象者** 令和6年3月31日時点で **40歳**(昭和58年4月1日～昭和59年3月31日生まれ)の方
- 対象項目**
- ・肺がん検診
 - ・胃がん検診(バリウム検査)
 - ・乳がん検診(マンモグラフィー)
 - ・大腸がん検診
 - ・子宮頸がん検診

胃内視鏡検診

個別医療機関において、胃内視鏡検診(胃がん検診)が受診できるようになりました。

年度内に受診できる胃がん検診は、**バリウム検査か胃内視鏡検査のいずれか**です。
重複した場合は、2回目に受けた検診が全額自己負担になりますのでご注意ください。
※バリウム検査は**集団健診のみ**での実施です。

- 対象者** 奇数月生まれの**50歳以上**の方
※ 70歳以上の方はバリウムの誤えんが増えていますので、2年に1度の胃内視鏡検診をおすすめします。

費用 3,000円

受診の流れ

受診券の申請
健康介護課(092-942-1151)へ電話
もしくは来所

医療機関に
電話で予約

受診^{*}

必要に応じて
精密検査や処置を
受ける(保険診療)



※受診時には必ず**受診券が必要**です。

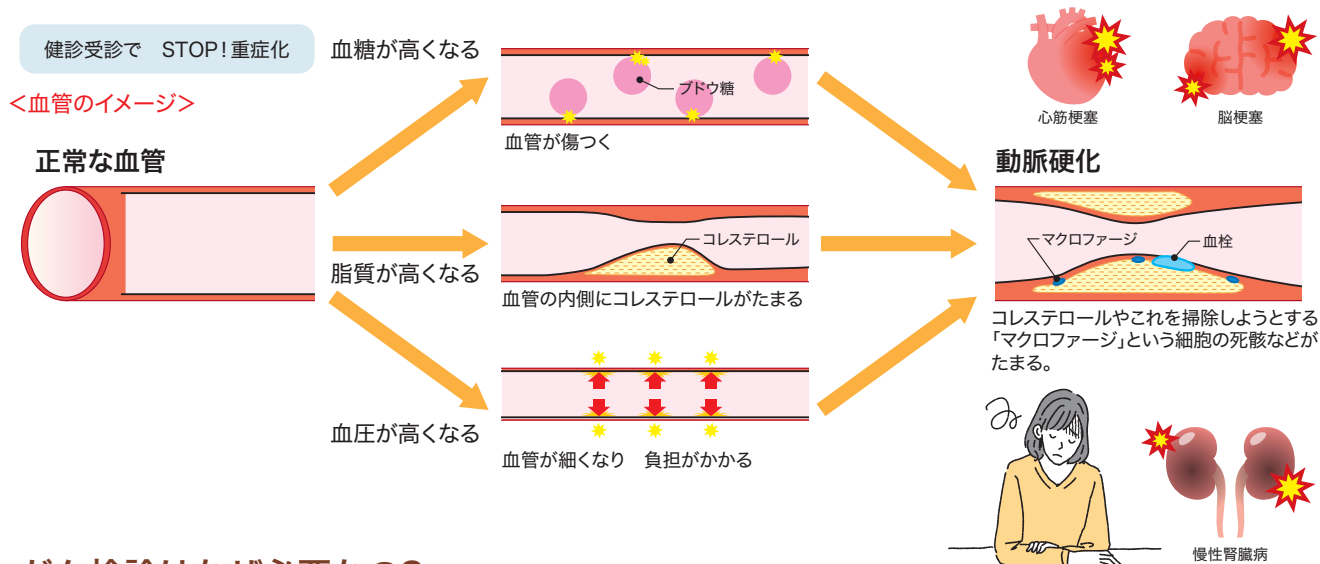
健診うけとくキャンペーン

特定健診・がん検診・保健指導等を受けて、アンケートに答えると、
抽選で素敵なプレゼントが当たります。
健康と商品をダブルで手に入れましょう!!



特定健診はなぜ必要なの？

特定健診は「生活習慣病」の兆候を見つける検査です。生活習慣病は自覚症状が出ないままに進行します。症状が出る頃には脳卒中や心疾患、腎不全など、命にかかわる重篤な事態を招くことも。特定健診を受診すればご自身の身体の状態を把握でき、健康寿命の延伸につながられます。



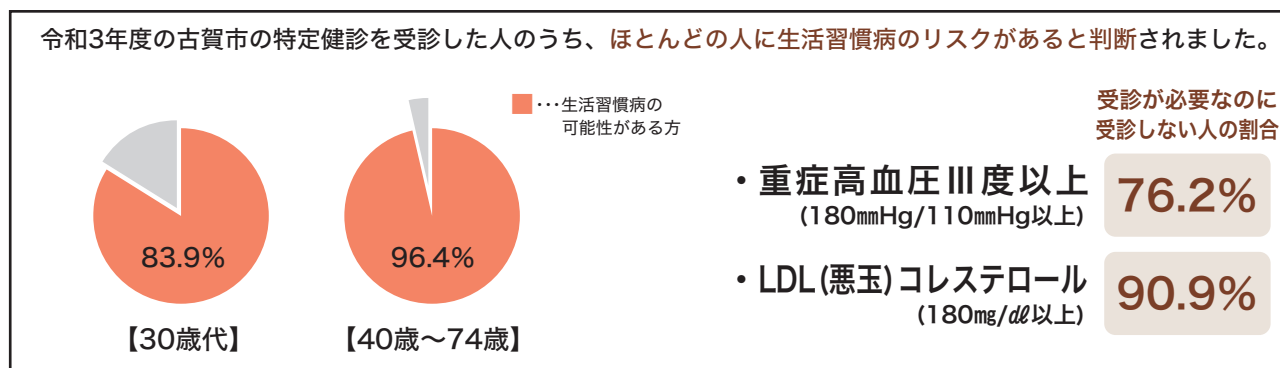
がん検診はなぜ必要なの？

日本人の死因の第1位は「がん」です。2人に1人が「がん」になり、3人に1人が「がん」で亡くなっています。「がん」は決して他人事ではない、身近な病気ですが、早期発見すれば決して怖い病気ではありません。

「1～2年に一度のがん検診を受けなければ、がんの早期発見のチャンスを逃します」

国が推奨するがん検診	胃がん	肺がん	大腸がん	乳がん	子宮頸がん
がん発生の傾向	50歳以降で増加 ピロリ菌感染も発症の大きな要因に	日本人のがん死亡数第一位	30歳代前半から増加傾向 日本人に一番多いがん	40～50歳代をピークに発症や死亡が増加	20歳代半ばから40歳代をピークに発症や死亡が増加

ご存じですか？古賀市の国民健康保険加入者の実態



ほとんどの人に生活習慣病のリスクが見つかっています。この機会に必ず健診を受診しましょう!!



保健指導を受けるまでが健診です!!

お気軽にご相談ください。

特定保健指導 個別相談

・特定保健指導

対象の方には、市のスタッフから直接結果をお渡しし、詳細な説明と改善に向けたアドバイスをを行います。

・個別相談

ご自身やご家族の健康に対するご相談をお受けします。



結果説明会

少人数のグループで、健診結果の見方や食事のポイントなどをお伝えしています。毎月1～2回。定期的に開催しています。お気軽にご参加ください。



筋肉量や脂肪量の測定、血糖測定、尿検査も無料でできます



おとな健康塾

特定健診の結果のうち、特に血糖値が高めの方を対象に糖尿病予防のための教室を開催しています。

自己血糖測定器を使い、食後の血糖変化を実際に確認しながら、食事や運動について楽しく学ぶことができます。



保健指導を受けた方からいただいたお声

病院で聞けないことを聞いて良かった。ほっとしました。

60代 女性

保健指導なんて嫌だったけど、受けてみたら色々なことを聞いて不安が無くなってよかった。

70代 男性

ここでお話を聞いてから健康に対する意識が変わったんです!!

30代 女性

一人暮らしなので、具体的な食事の選び方や組み合わせ方まで教えてもらえてよかった。

40代 男性

3kgやせることができました!!

50代 男性



会場地図

サンコスモ古賀 庄205番地



リーバスプラザこが 中央2-13-1

〔駅チカ〕



千鳥苑 千鳥3-3-1



花見小学校 花見東4-2-1



ししぶ交流センター 日吉3-14-1

〔駅チカ〕



青柳公民館 青柳1699-1



集団健診申込はがき

はがき1枚につき、同一世帯2名分までお申込みできます。

令和5年度 古賀市集団健診申込はがき

住所 〒811-3116 古賀市 庄205番地

電話番号 (092) 942-1151 ※日中に連絡のつく番号(携帯等)を記入してください。

フリガナ コガ ハナコ

氏名 古賀 花子

生年月日 大正(昭和・平成) 39年 11月 12日

申込者①

第1希望日	6月7日	第2希望日	8月11日
市国保加入者 特定健診	肺がん	後期高齢者健康診査	大腸がん
心電図検査	子宮頸がん	視力・聴力検査	乳がん(マンモグラフィ)
眼底検査	乳がん(エコー) 実施日注意	基本健診	前立腺がん
胃がん(バリウム)	骨粗しょう症 実施日注意		

申込者②

市国保加入者 特定健診	肺がん	後期高齢者健康診査	大腸がん
心電図検査	子宮頸がん	視力・聴力検査	乳がん(マンモグラフィ)
眼底検査	乳がん(エコー) 実施日注意	基本健診	前立腺がん
胃がん(バリウム)	骨粗しょう症 実施日注意		

※対象外の健診項目は、自動的にキャンセルになります。

乳がん(エコー)は実施日注意。詳細はP2~P3の料金・日程を確認ください。

記入例

確定した日時は、受診票の発送をもってお知らせします。

投函前に名前・住所等の記入漏れがないか再度ご確認ください。

令和5年度 古賀市集団健診申込はがき

住所 〒 - 古賀市

電話番号 () - ※日中に連絡のつく番号(携帯等)を記入してください。

申込者①

フリガナ

氏名

生年月日 (大正・昭和・平成) 年 月 日

第1希望日 月 日 第2希望日 月 日

市国保加入者 特定健診	肺がん	後期高齢者健康診査	大腸がん
心電図検査	子宮頸がん	視力・聴力検査	乳がん(マンモグラフィ)
眼底検査	乳がん(エコー) 実施日注意	基本健診	前立腺がん
胃がん(バリウム)	骨粗しょう症 実施日注意		

申込者②

フリガナ

氏名

生年月日 (大正・昭和・平成) 年 月 日

第1希望日 月 日 第2希望日 月 日

市国保加入者 特定健診	肺がん	後期高齢者健康診査	大腸がん
心電図検査	子宮頸がん	視力・聴力検査	乳がん(マンモグラフィ)
眼底検査	乳がん(エコー) 実施日注意	基本健診	前立腺がん
胃がん(バリウム)	骨粗しょう症 実施日注意		

※対象外の健診項目は、自動的にキャンセルになります。



お問合せ一覧



集団健診の予約に関するお問い合わせ

【健診予約センター】

☎050-3646-9400

後期高齢者健康診査に関するお問い合わせ

【後期高齢者医療広域連合】

☎092-651-3111

健診に関するお問い合わせ

【古賀市健康介護課 健診指導係】

☎092-942-1151

アプリで楽しく健康習慣

ふくおか健康ポイントアプリ

アプリをダウンロード

ふくおか健康ポイントアプリQ

で検索

歩数や健康記録でポイントを貯めよう



ポイントで素敵なプレゼントをもらおう

▶ 要チェック!! 古賀市の様々な情報も配信中

おいしい! 栄養満点レシピの紹介

YouTube 古賀市けんこうチャンネル



Kenコーンちゃん

食進会による簡単レシピや「野菜もりもり応援店」を紹介中♪



チャンネル登録はコチラから ⇒



古賀市けんこうチャンネル Q YouTubeで検索

郵便はがき

料金受取人払郵便

福岡南局承認

1095

差出有効期間
令和6年2月
28日まで
(切手不要)

8 1 5 8 7 9 0

福岡市南区那の川1丁目15番5号 管理棟4F
公益財団法人 福岡労働衛生研究所
古賀市集団健診予約センター 行



個人情報の管理について

必要な場合は、個人の判断で以下のような方法により情報を保護してください。

・申込ハガキを封筒に入れて送る(切手代は自己負担となります)

毎日やってみよう!

健康チャレンジ10か条

- 1 朝ごはん食べて今日もスタート
- 2 毎食野菜から食べよう
- 3 バランスよく食べよう
- 4 減塩! だしを活かしてうまみたっぷり
- 5 プラス10分からだを動かそう
- 6 無理なく楽しく筋力アップ
～筋肉ピクピク骨コツコツ～

POINT

- 7 測って確認 自分の健康
- 8 正しくお口の手入れをしよう
- 9 笑顔であいさつ楽しいおしゃべり
- 10 早起き早寝でぐっすり睡眠