



### ごみの分別への協力について

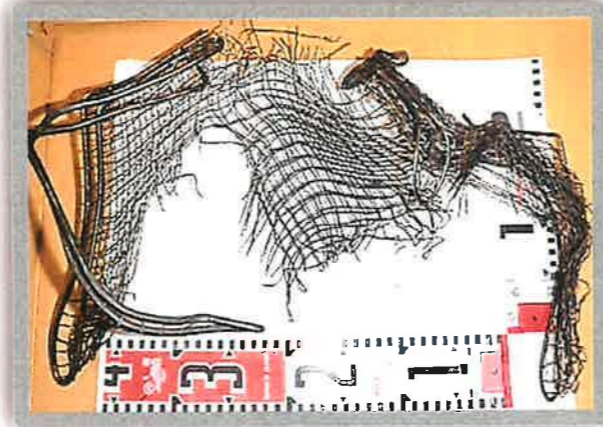
古賀清掃工場には、古賀市、福津市、新宮町のごみが搬入されており、焼却施設では可燃ごみを処理しています。現在搬入される可燃ごみの中には、誤ってたくさんの金属類が混入しています。これらは本来、「金物」として分別収集され、「資源ごみ」としてリサイクルできるものなのです。

下の写真のさまざまな金属類は、焼却施設の処理工程で取り出されたもので、機械の破損や運転の一時停止など、施設の正常な運転の妨げになっています。

ごみの再資源化の促進のためにも、きちんと分別していただきますようお願いいたします。

金物類が絡み合った塊

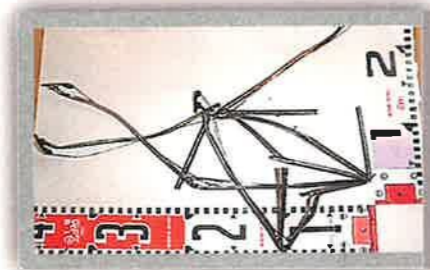
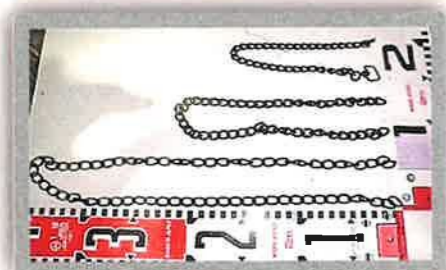
バーベキュー用網



チェーン類

傘の骨組み

スプーン・フォーク類



### 施設見学について

施設見学をご希望の方は、見学希望日の3日前までに電話で申し込みをしてください。見学時間は、午前9時から12時までと午後1時から3時までとなっています。

なお、新型コロナウイルス感染症の拡大状況により中止させていただくことがあります。

施設見学を希望される方には大変ご迷惑をおかけしますが、ご理解のほどよろしくお願い致します。



**エコロの森**  
ecolo no mori

発行：玄界環境組合古賀清掃工場  
古賀市城内1970-1  
電話：092-942-1530  
FAX：092-940-1300  
メール：ecolo-no-mori@genkai-kankyo.jp  
URL：http://www.genkai-kankyo.jp



玄界環境組合古賀清掃工場からのお知らせ

### CONTENTS (目次)

- ・ごみの直接搬入について・・・1ページ
- ・ごみの分別への協力について・・・4ページ
- ・古賀清掃工場環境委員会の報告・・・2ページ
- ・施設見学について・・・4ページ
- ・再生・展示棟からのお知らせ・・・3ページ
- ・ご存じですか？ ホームページ <http://www.genkai-kankyo.jp>

### ごみの直接搬入について

収集日にごみを出せなかった場合や引越しなどで一時的にごみが発生した場合などに、古賀清掃工場に直接搬入を行うことができます。

搬入できる時間は、月曜日から土曜日（祝日及び年末年始は除く）の午後1時から午後4時30分までで、処理料金は10kgまでごとに170円です。

なお、テレビ(ブラウン管式、液晶・プラズマ式)、冷蔵庫・冷凍庫、エアコン、洗濯機、衣類乾燥機、パソコン、処理不適物（陶磁器・コンクリート・ブロック等）などは搬入できません。

詳しくは電話にてお問い合わせください。

### 年始受付は

## 令和5年1月4日(水)から

※ 搬入には、ごみの発生場所が確認できるものが必要です。  
(運転免許証などの住所、氏名が明記されている公のもの。)

※ 搬入できるごみは、古賀市、福津市、新宮町にお住いの方か、事務所を構えている方の一般廃棄物に限ります。





## 古賀清掃工場環境委員会の報告

環境委員会は、古賀清掃工場及びその周辺地域の生活環境の保全及び増進を図ることを目的に設置され、委員は、識見者、住民の代表及び関係行政機関職員の13名で構成されています。

この委員会は、古賀清掃工場及びその周辺地域の生活環境に関する必要な事項（モニタリング結果）について、玄界環境組合長の諮問に応じ、審議を行い、その結果を同組合長に答申します。

### □第44回 古賀清掃工場環境委員会の答申内容

令和4年3月28日に開催した古賀清掃工場環境委員会において、諮問事項を周辺環境と施設の状況に分け審議が行われ答申されました。

#### (1) 令和3年7月～12月に実施した環境モニタリング結果の評価

環境モニタリングは、計画どおり大気および水質について行われておりました。

今回の調査結果について、過去の調査結果との比較を含め委員会で審議した結果、大気の大イオキシン類、重金属類について、過去の調査結果より高くなっている地点がある状況が確認されました。引き続きモニタリングによる状況確認が必要です。

ダイオキシン類を除く大気及び水質については、過去の調査結果同様、法規制値及び施設の計画値を満足しており、施設による周辺環境への影響は認められませんでした。

#### (2) 令和3年7月～12月に実施した施設モニタリング結果の評価

施設の運転状況や排ガス等各種測定結果について委員会で審議した結果、法規制値及び施設の計画値を満足しており、問題は認められませんでした。

### □第45回 古賀清掃工場環境委員会の概要

令和4年10月26日に開催した古賀清掃工場環境委員会で令和4年1月から令和4年6月までの環境及び施設モニタリング結果を諮問し審議していただきました。

#### ■周辺環境監視の結果

工場の稼働に伴う周辺の影響を把握するために、環境調査を定期的に行っています。

令和3年12月までと、令和4年1月～6月の環境モニタリング結果を比較した結果、池水等の水質において、浦田新池のpHが、2月と5月にアルカリ側に傾いているが、これは池の側面及び底面がコンクリート張りとなったため、コンクリートからのアルカリ成分の溶出が収まっていないためと思われる。

その他の項目では全調査地点において大きな変化は見られなかった。

環境との比較では、全ての項目で環境基準を満足していた。

※周辺環境の環境基準とは、「大気汚染、水質汚濁、土壌汚染及び騒音に係る環境上の条件について、それぞれ、人の健康を保護し、及び生活環境を保全するうえで維持されることが望ましい基準」です。

#### ■施設監視の結果

ごみの焼却に伴い、塩化水素、硫黄酸化物、ダイオキシン類などが排出されますが、工場では法規制値よりも厳しい自主管理基準値（計画値）を設けて、排出を抑制しています。

令和4年4月、6月に実施した排ガス測定の結果は、すべての項目が自主管理基準値を満足していました。

※測定値はホームページ、古賀清掃工場管理棟に掲示しています。

URL : <http://www.genkai-kankyo.jp>

## 再生・展示棟からのお知らせ

再生・展示棟は、いつでも、どなたでも来館することができます。また、年間を通じ、さまざまな環境イベント、教室等を行っています。お気軽にお問い合わせください。

### ファン・ファンエコロ！～春まつり～

リユースを広めよう。自分が使わなくなったものを次の人へバトンタッチ！

日時：令和5年3月24日（金）10:00～13:00

場所：エコロの森 再生・展示棟 屋外（雨天中止）

■フリーマーケット ■おとなのかえっこ ■お楽しみ抽選会など実施予定

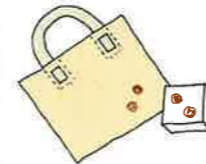
\*新型コロナウイルス感染症対策にご協力をお願いします。また、マイバッグ持参にてお願いします。

\*詳細は、3月発行予定の春休み通信や3月上旬に掲載予定のエコロの森HPをご覧ください。

\*新型コロナウイルスの感染状況により、中止になる場合があります。



### フリーマーケット出店者募集！



■出店募集数：30店 ■出店料：無料 ■申込方法：電話（先着順）

■申込期間：1月16日（月）10:00～3月3日（金）16:00

申込・お問い合わせ：エコロの森 再生・展示棟 092-942-1530（内線410）



### エコロの森大人向けおすすめ教室！

#### エコエコクッキング

毎月1回、楽しくエコを学びながら、おいしい料理を作る「エコエコクッキング」教室。お買い物からお片付けまで、様々な場面で使えるエコを提案しています。

お申込みは、開催日の前月1日から、再生・展示棟LINEまたはお電話で！



### お友だち登録しませんか？

#### 「エコロの森 再生・展示棟」LINE公式アカウント

エコロの森イベント情報などを月1回程度、配信しています。また、子ども向けの春・夏休み教室や大人向け教室のお申込みもLINEですることができます。

①右のQRコードを読み取る。



②「エコロの森 再生・展示棟」

をお友だち追加する。

③必ず、お名前（ふりがな）とお住まいの地域（例：古賀市）を送ってください。

④受付完了の返信が来たら、登録完了です！

\*メールの登録も可能です。登録についてはお問い合わせください。

お申込み・お問い合わせは再生・展示棟LINEまたはお電話で！

TEL:092-942-1530（内線410）開館：月～金9:00～17:00（祝日を除く）