



令和2年 国勢調査員募集



◆ 最も重要な調査です

令和2年、東京オリンピック・パラリンピックが開催される年に、次なる国を挙げてのビッグプロジェクト「国勢調査」が全国一斉に行われます。

国勢調査は、5年に一度行われる日本国内に住むすべての人と世帯を対象とする、国の最も重要な調査で、今回で開始から100年を迎えます。

◆ 調査員の力を必要としています

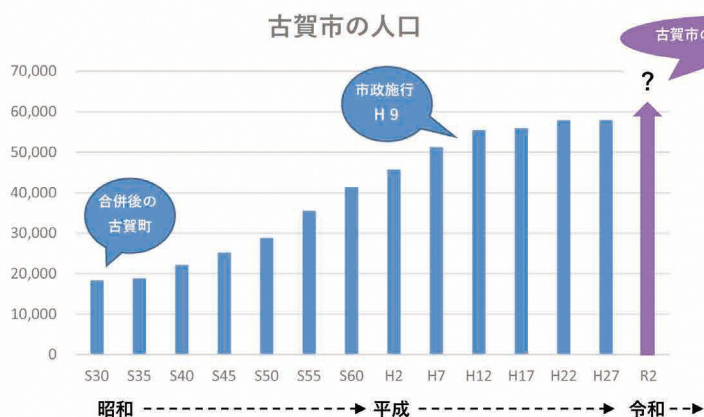
古賀市では、約300人の調査員の方々にご協力いただき、調査を実施する予定です。国勢調査員はプロジェクトの成功を左右する大きな役割を担っています。

この国の未来のために、ぜひ、あなたの力を貸してください。

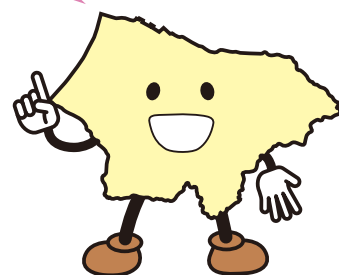
◆ あなたのご応募お待ちしております

令和最初の国勢調査を実施するにあたり、調査への理解と誠意を持って携わっていただける、20歳以上の方を広く募集しています。

自営・主婦・学生・シニアなど、幅広い方に調査員の仕事をさせていただいています。ご家族やお友達、お仲間と一緒に、ぜひご応募ください！



One Team となって
一大プロジェクトを
成功させましょう



国勢調査 2020

国勢調査2020キャンペーンサイト <https://www.stat.go.jp/data/kokusei/2020campaign/>
古賀市ホームページ <https://www.city.koga.fukuoka.jp/>

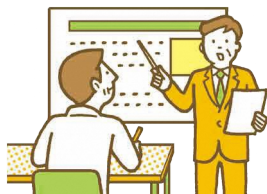
開始から100年をむかえる

令和2年国勢調査

国勢調査員のしごと

8月下旬～
9月上旬

調査員説明会に
参加



9月中旬

担当する地域の
確認



9月中旬～
9月下旬

調査書類の配布
(インターネット回答の案内)



10月上旬

調査票の回収



10月下旬

調査票の整理と
提出



古賀市で約**300**人の
調査員を募集します



任命期間

令和2年8月27日(木)～10月26日(月)

報酬

約**40,000**円(1調査区担当)

約**70,000**円(2調査区担当)

(前回実績。受持った世帯数等により異なります)

募集〆切

令和2年3月16日(月)

- ▶一人の調査員につき、1～2調査区を担当していただきます。
(1調査区当たりの世帯数は、40～80世帯)
- ▶調査員説明会があるので初めてでも安心です。
- ▶記入のしかた等の質問は、コールセンターで対応します。
- ▶調査はインターネットや郵送でも回答できるので、回収の作業量が軽減されています。

国勢調査員は、調査の成功に欠かせません！

応募いただける方、興味のある方は、下記までご連絡ください。

【申し込み・問合せ先】

古賀市総務部経営企画課 経営企画係(国勢調査担当)

TEL: **092-942-1113**

e-mail: k-kikaku@city.koga.fukuoka.jp