



エコの森 だより ecolo no mori 2020. 1

玄界環境組合古賀清掃工場からのお知らせ

可燃ごみにこんなものが入っていました！

可燃ごみの中には、たくさんの金物類が混入しています。

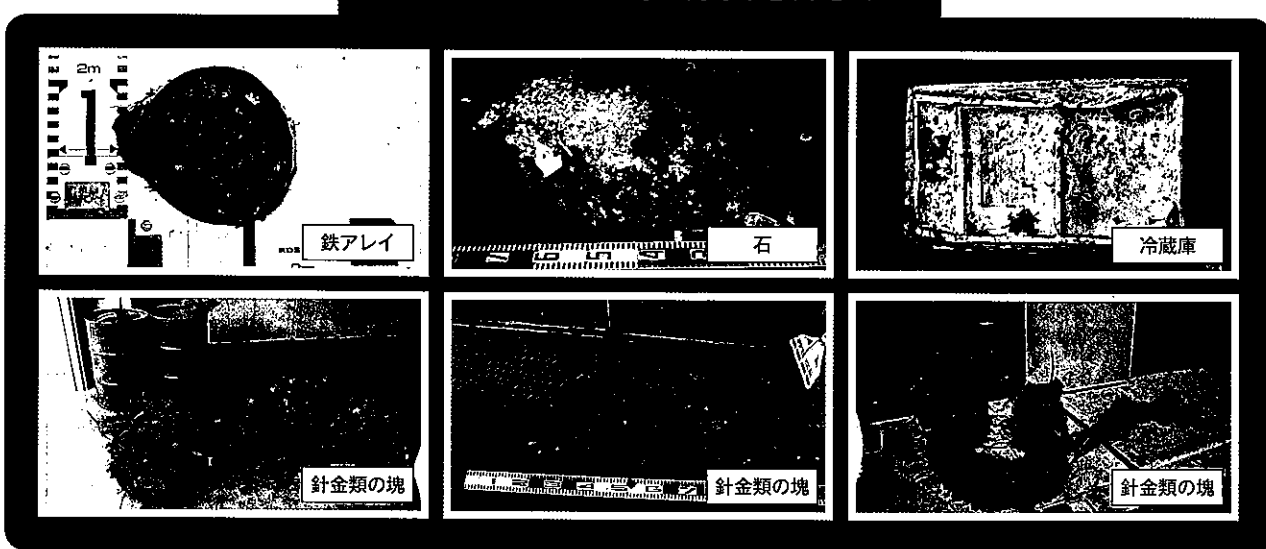
下の表は過去5年間のごみ焼却施設におけるごみ処理量と不燃ごみの混入量です。年間のごみ処理量に対し、およそ0.8%の不燃ごみを取り出されています。

故障の原因になりますので、きちんと分別しましょう！

◆過去5年間のごみ処理量及び不燃ごみ混入量 (t)

	平成26年度	平成27年度	平成28年度	平成29年度	平成30年度	平均
ごみ処理量	48,654.90	50,221.96	50,674.65	50,147.36	49,495.71	49,838.92
不燃ごみ混入量	478.86	452.04	435.47	381.05	324.39	414.36

可燃ごみの処理工程で出てきたもの



分別すれば資源として再利用ができます！

施設の見学について

施設見学をご希望の方は、見学希望日の3日前までに電話で申し込みをしてください。見学時間は、午前9時から12時までと午後1時から3時までとなっています。なお、都合により日程を調整させていただくことがあります。



エコの森 ecolo no mori

発行：玄界環境組合古賀清掃工場

古賀市筵内1970-1

電話：092-942-1530

FAX：092-940-1300

URL：http://www.genkai-kankyo.jp

メール：ecolo-no-mori@genkai-kankyo.jp

再生紙を使用しております。

CONTENTS (目次)

- ・ごみの直接搬入について 1ページ
- ・可燃ごみにこんなものが入っていました！ 4ページ
- ・古賀清掃工場環境委員会の報告 2ページ
- ・施設の見学について 4ページ
- ・再生・展示棟からのお知らせ 3ページ

ごみの直接搬入について

収集日にごみを出せなかった場合や引越しなどで一時的にごみが発生した場合などに、古賀清掃工場に直接搬入を行うことができます。

搬入できる時間は、月曜日から土曜日（祝日及び年末年始は除く）の午後1時から午後4時30分までで、処理料金は10kgまでごとに140円です。※令和2年4月1日から170円に改定されます。

なお、テレビ（ブラウン管式、液晶・プラズマ式）、冷蔵庫・冷凍庫、エアコン、洗濯機、衣類乾燥機、パソコン、処理不適物などは搬入できません。詳しくは電話にてお問い合わせください。

年始受付は

令和2年1月4日(土)から

※搬入には、ごみの発生場所が確認できるものがが必要です。

（運転免許証などの住所、氏名が明記されている公のもの。）

※搬入できるごみは、古賀市、福津市、新宮町にお住まいの方か、事務所を構えている方の一般廃棄物に限ります。

アクセスマップ





古賀清掃工場環境委員会の報告

環境委員会は、古賀清掃工場及びその周辺地域の生活環境の保全及び増進を図ることを目的に設置され、委員は、識見者、住民の代表及び関係行政機関職員の13名で構成されています。

この委員会は、古賀清掃工場及びその周辺地域の生活環境に関する必要な事項(モニタリング)について、玄界環境組合長の諮問に応じ、審議を行い、その結果を同組合長に答申します。

第38回 古賀清掃工場環境委員会の答申内容

平成31年3月22日に開催した古賀清掃工場環境委員会において、諮問事項に関して以下の区分に分け周辺環境及び施設の状況についての審議が行われました。

(1) 平成30年7月～12月に実施した環境モニタリング結果の評価

環境モニタリングは、計画どおり水質について行われておりました。

今回の調査結果について、過去の調査結果との比較を含め委員会で審議した結果、すべての項目について過去の調査結果のほぼ範囲内であったことから、施設による周辺環境への影響は認められませんでした。

(2) 平成30年7月～12月に実施した施設モニタリング結果の評価

施設の運転状況や排ガス等各種測定結果について委員会で審議した結果、法規制値及び施設の計画値を満足しており、問題は認められませんでした。

第39回 古賀清掃工場環境委員会の概要

令和元年10月25日に開催した古賀清掃工場環境委員会で平成31年1月から令和元年6月までの環境及び施設モニタリング結果を諮問し、審議していただきました。

■周辺環境監視の結果

工場の稼働に伴う周辺の影響を把握するために、環境調査を定期的に行っています。すべての項目が環境基準値等を下回っていました。

※周辺環境の環境基準とは、「大気汚染、水質汚濁、土壌汚染及び騒音に係る環境上の条件について、それぞれ、人の健康を保護し、及び生活環境を保全するうえで維持されることが望ましい基準」です。

■施設監視の結果

ごみの焼却に伴い、塩化水素、硫黄酸化物、ダイオキシン類などが排出されます。工場では法規制値よりも厳しい自主管理基準値(計画値)を設けて、測定を定期的に行っています。

平成31年2月、4月、5月に実施した排ガス測定の結果は、すべての項目が自主管理基準値を満足していました。

※測定値はホームページ、古賀清掃工場管理棟に掲示しています。

URL: <http://www.genkai-kankyo.jp>

再生・展示棟からのお知らせ

ファン・ファンエコロ! ~春まつり~

リユースを広めよう。自分が使わなくなった物を次の人へバトンタッチ!

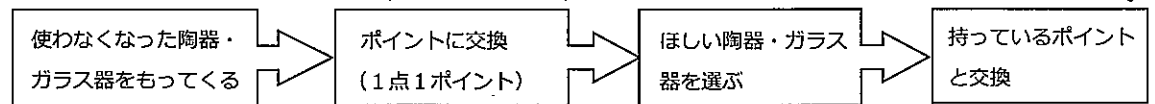
3月27日(金) 10:30～15:00

■フリーマーケット

新古品・中古品・手作り品など。50店出店予定!

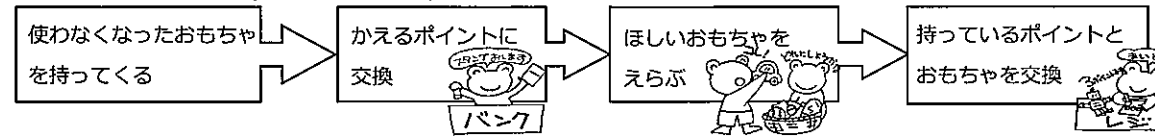
*イベント詳細は、3月発行予定の春休み通信、3月上旬掲載のエコロの森HPをご覧ください。

■おとなのかえっこ(おとなのみ)



* 欠け、ひび、汚れのひどいものは不可

■かえっこ(こどものみ)



* むいぐるみ、絵本、汚れているもの、口をつけて遊ぶもの、こわれているものは不可

■スタンプラリー

■お楽しみ♪抽選会など

フリーマーケット出店者募集!

- 申込方法 : 電話、メール(先着順) * 3月9日(月) 10:00～ 出店者説明会
- 申込期間 : 1月14日(火)～3月6日(金)
* 受付時に氏名、連絡先をお知らせください。
- 出店物 : 新古品・中古品・手作り品(飲食物は不可)
- 出店募集数 : 50店 ●出店料 : 無料

【教室案内】 *実施日の前月1日から申し込みます。

エコエコクッキング

「省エネ! 蒸し器で2段同時調理」

- ・豚まん・豚の甘辛炒め・茶碗蒸し中華風
- ・スープ・デザート

1月22日(水) 10:00～13:00

1月14日(火) 締切

1月15日(水) 抽選

●参加費: 600円 ●定員: 15名

●託児あり(300円/人)

楽しくおしゃべりませんか?

おしゃべりカフェ「もちやもちや」

①1月16日(木) 10:00～12:00

親子でこねこね! ナンづくり

②2月20日(木) 10:00～12:00

3色白玉入りぜんざいをつくろう!

●参加対象: 未就学児とその保護者

●参加費: 100円/組 ●定員: 5組

* 締切は、実施日の2日前 要予約/先着順

* 当日撮影する写真は、
広報で使用する場合があります。

再生・展示棟: 月～金 9時～17時(祝日を除く)

TEL 092-942-1530(内線410) FAX 092-942-1532

メールアドレス ecolo-no-mori.saisei@genkai-kankyo.jp

