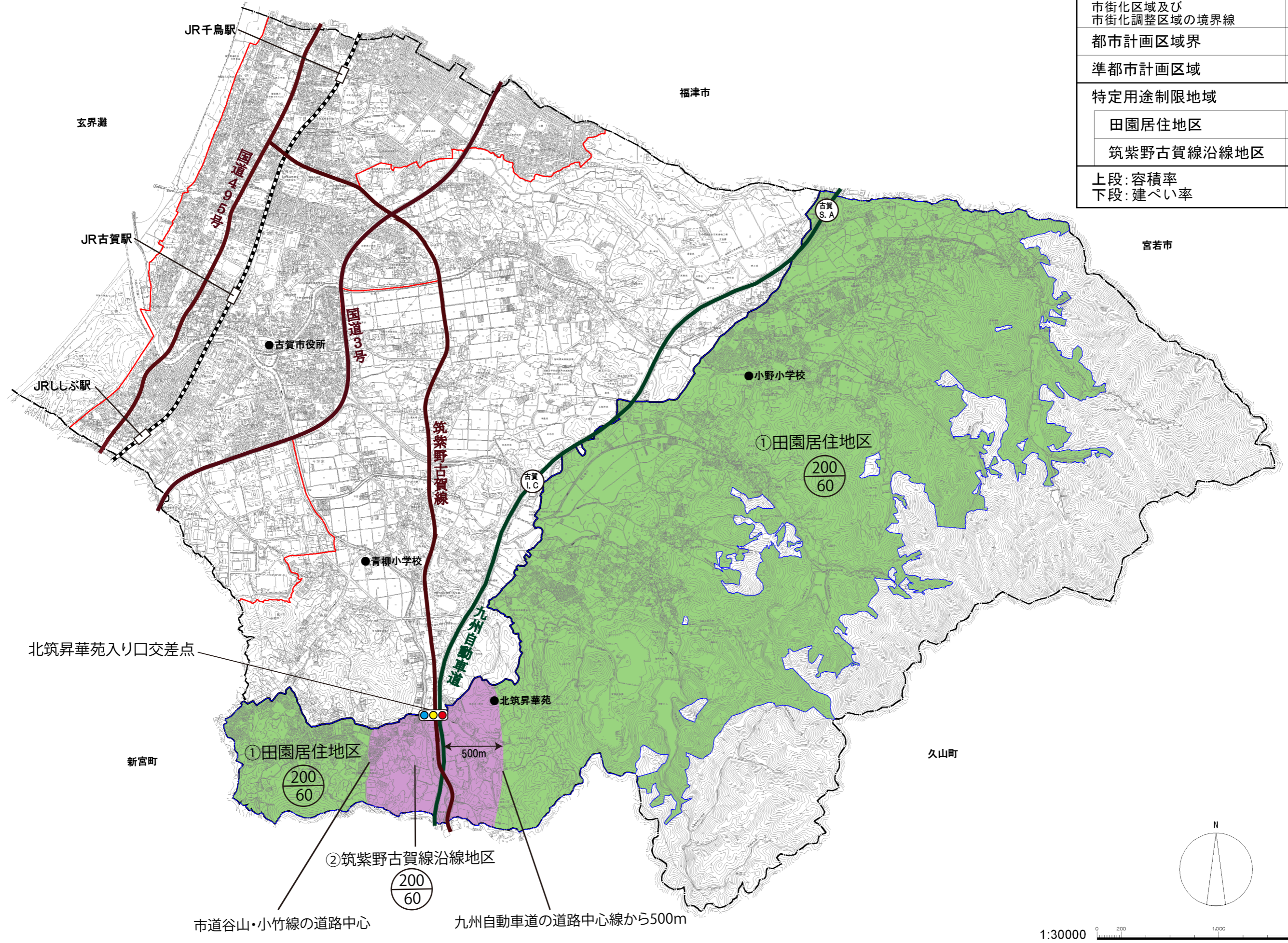


# 古賀市特定用途制限地域 計画図

凡 例	
市 界	-----
市街化区域及び市街化調整区域の境界線	-----
都市計画区域界	-----
準都市計画区域	□
特定用途制限地域	
田園居住地区	■
筑紫野古賀線沿線地区	■
上段:容積率 下段:建ぺい率	⊖



北筑昇華苑入り口交差点

新宮町

①田園居住地区

200  
60

②筑紫野古賀線沿線地区

200  
60

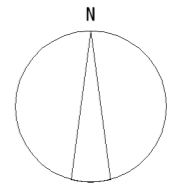
市道谷山・小竹線の道路中心

九州自動車道の道路中心線から500m

福津市

宮若市

久山町



1:30000 0 200 1,000 2,000m