

水道 Q&A

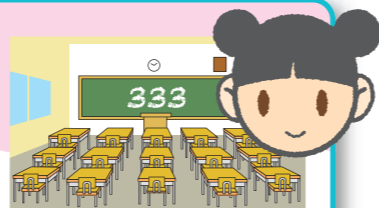
キューアンドエー

水道のことをよく知ってもらうために
わしがみんなの質問に答えよう。
しっかり勉強して水を大切にするんじゃぞ。



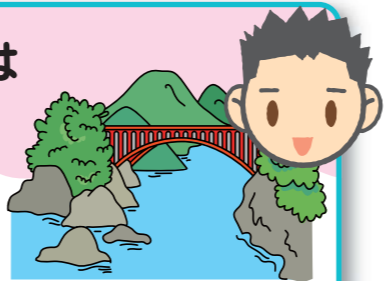
Q1 浄水場の広さはどのくらいですか？

A1 浄水場の面積は、約20,000㎡で、教室333個分くらいになります。



Q2 川やダムの水を浄水場できれいにするには
何時間かかりますか？

A2 川やダムなどの水源から浄水場に送られてきた水は、「急速ろ過法」では約4時間かけてきれいにします。



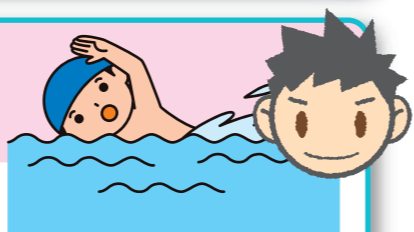
Q3 地震などがあって水がでないときは、
どのように対応するのですか？

A3 強い地震が起こると配水管が破れるおそれがあり、水をみなさんの家に送れなくなることが考えられます。そのような時の為、浄水場では大きな給水タンクや配布用の給水袋を用意しています。



Q4 一番水が使われるのは何月ですか？

A4 使う時期は7、8月です。(学校でのプールなど)



Q5 気をつけなければならないことは何ですか？

A5 水は、太陽や空気と同じく、生物が生きていくうえで、もっとも大切でなくてはならないものです。いつも当たり前のように使っている水道ですが、限りのある資源ですから、洗面や手洗い、シャワーなど水を流しっぱなしにすることなく、使わないときは蛇口を閉めて、水を大切に使いましょう。



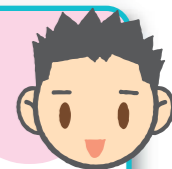
Q6 水道水の検査はどのように行われるのですか？

A6 水温・色・濁り・pH値・残留塩素・臭い・味については毎日検査しています。水道法で決められた水質項目の検査も定期的に行っています。



Q7 水を作るうえで特に気をつけていることは何ですか？

A7 水道を使う人たちが、いつでも安心・安全に使ってもらえるように、特に消毒の薬の入れ方には気をつけています。



Q8 どんな薬品を使っていますか？

A8 PAC(ポリ塩化アルミニウム)、苛性ソーダ、塩素(次亜塩素酸ソーダ)の3種類です。入れ過ぎにならない様に、常にモニターでチェックしています。



Q9 水道管からどうやって蛇口にくみ上げられていますか？

A9 浄水場で作られた水は配水池というところに送られています。この配水池は高い場所にある為、みなさんの家庭には高低差を利用することにより水道管の水が蛇口から出る仕組みとなっています。



Q10 仕事をする上で一番苦労することは何ですか？

A10 川の水がゴミや油などで汚されていると、それを取り除くのに苦労します。

