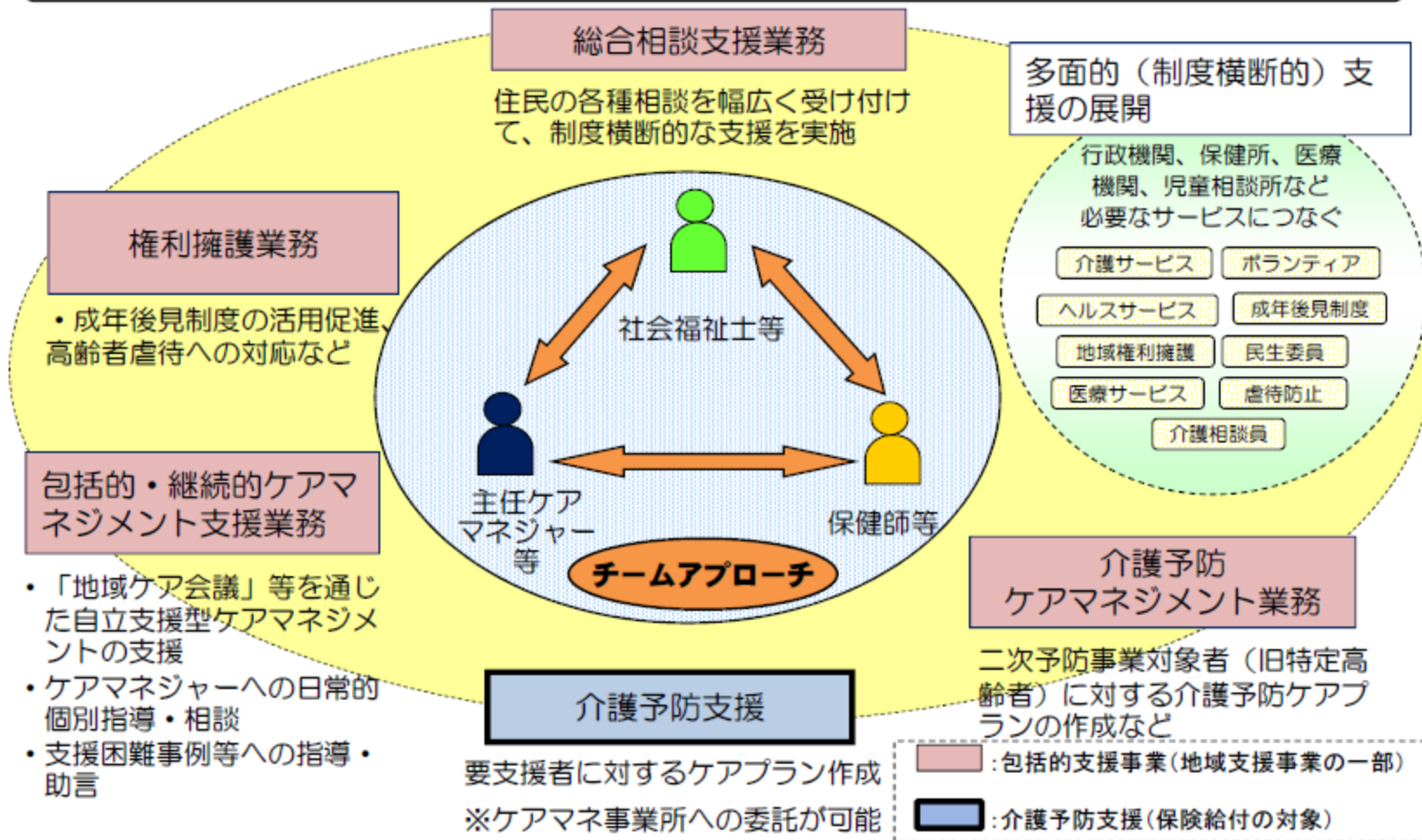


地域包括支援センターの業務

地域包括支援センターは、市町村が設置主体となり、保健師・社会福祉士・主任介護支援専門員等を配置して、3職種のチームアプローチにより、住民の健康の保持及び生活の安定のために必要な援助を行うことにより、その保健医療の向上及び福祉の増進を包括的に支援することを目的とする施設である。（介護保険法第115条の46第1項）
主な業務は、介護予防支援及び包括的支援事業（①介護予防ケアマネジメント業務、②総合相談支援業務、③権利擁護業務、④包括的・継続的ケアマネジメント支援業務）で、制度横断的な連携ネットワークを構築して実施する。

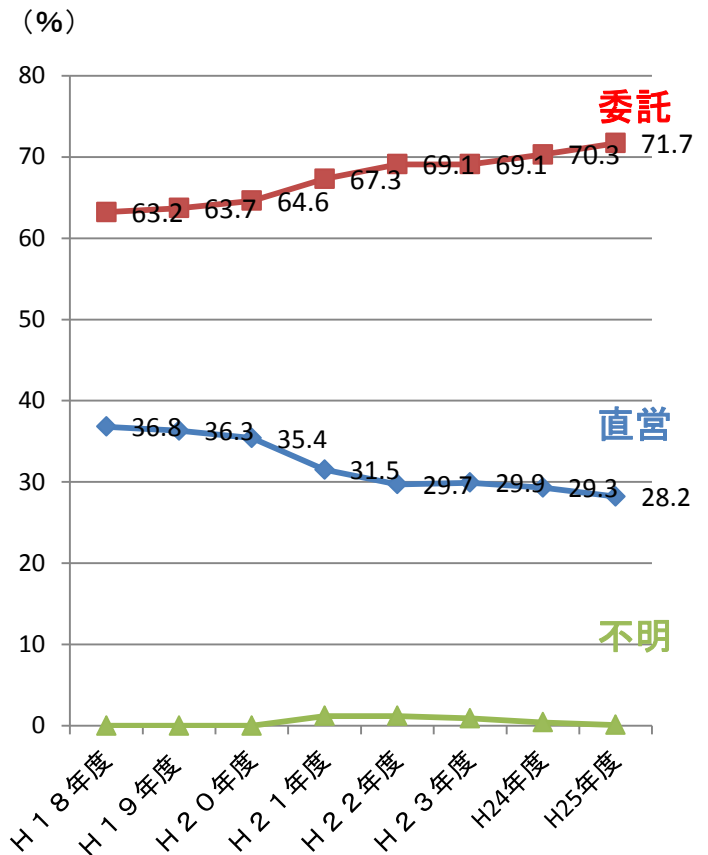


地域包括支援センターの設置状況

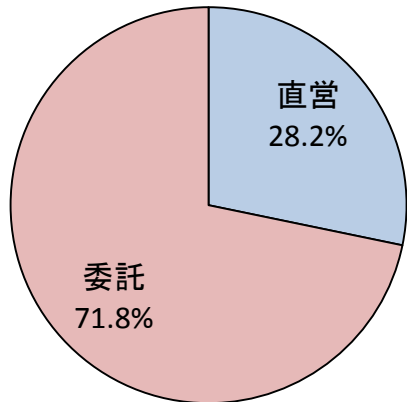
- 地域包括支援センターはすべての保険者に設置されており、全国に4,484カ所
- ブランチ・サブセンターを合わせると設置数は7,196カ所となる。
- 前年比で、センターは156カ所増え、ブランチ・サブセンターが32カ所減り、全体では124カ所増加
- 地域包括支援センターの設置主体は、直営が約3割、委託が約7割で、委託が増加している。

◎地域包括支援センターの設置数

地域包括センター設置数	4,484カ所
ブランチ設置数	2,368カ所
サブセンター設置数	344カ所
センター・ブランチ・サブセンター合計	7,196カ所



◎直営・委託の割合



◎委託法人の構成割合

