

きらびやかな馬具、重厚な武器や武具…

古賀市<sup>ふなばる</sup>船原古墳に隣接する土坑からは、多種多量の宝物が発見されました。

そして遺跡のもつ重要性から、船原古墳はこのたび市内初の国史跡として指定されます。

今回の企画展はこのことを記念し、船原古墳から発見された品々を通じて

古墳の被葬者の謎に迫るというテーマで開催いたします。

特に注目していただきたいのは、国内で3例しか発見されていない「馬冑」<sup>ばちゅう</sup>の初公開です。

馬冑は馬の頭に被せる甲で、鉄板を組み合わせて作られています。

複数の加工された鉄板を鋸で留めて作り上げた技術力の高さや

馬冑そのものの重厚感を、ぜひ会場でご堪能ください。

## 展・示・構・成

### 第1部 古墳の出現から船原古墳へ

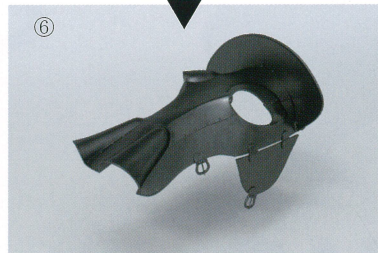
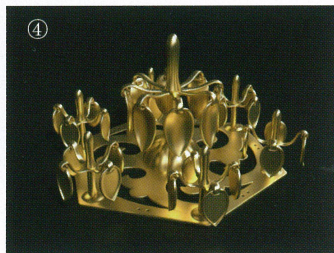
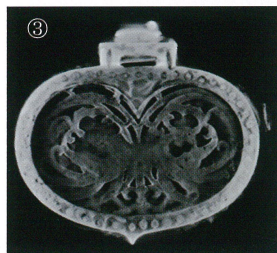
古賀市内の主要古墳の出土品から、船原古墳で発見されたような豪華な品物をもつ人物の出現までの市内の古墳時代の様子を展示します

### 第2部 出土品からみる船原古墳

船原古墳1号土坑出土品の特徴の紹介や周辺地域の遺跡出土品との比較を通して古墳の被葬者像に迫ります

### 第3部 最新技術を用いた調査

土坑や出土品の3Dデジタルデータを実際にパソコン上で操作して、最新の科学技術を用いた船原古墳の調査成果を体感できます



- ①花見古墳出土金銅装刀子 (はなみこふんしゅつどこんどうそうとうす・九州大学考古学研究室提供) ②永浦古墳出土馬冑 (ながうらこふんしゅつどかつちゅう)  
 ③心葉形杏葉 (しんようけいぎょうよう・九州歴史資料館提供) ④歩揺付飾金具復元図 (ほようつきかざりかなぐ・九州国立博物館提供)  
 ⑤馬冑 (ばちゅう) ⑥馬冑・復元図 ⑦大井三倉5号墳出土蛇行状鉄器 (おおいみくら5ごうふんしゅつどだこうじょうてつき・宗像市教育委員会提供)



古賀市教育委員会文化課

〒811-3103 福岡県古賀市中央2丁目13番1号 TEL092-940-2683  
bunkazai@city.koga.fukuoka.jp

【交通案内】

JR鹿児島線古賀駅東口より徒歩5分  
九州道自動車古賀インターより車で5分  
西鉄急行バス(国道3号)「庄バス停」より徒歩15分

