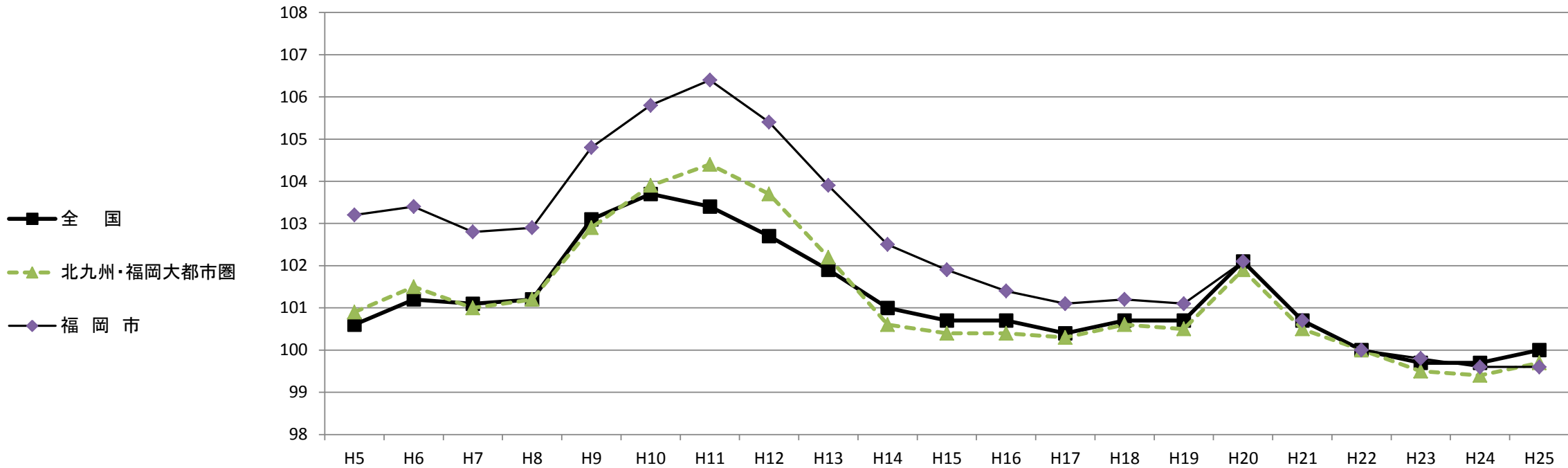


消費者物価指数推移



項目	H5	H6	H7	H8	H9	H10	H11	H12	H13	H14	H15	H16	H17	H18	H19	H20	H21	H22	H23	H24	H25
全国	100.6	101.2	101.1	101.2	103.1	103.7	103.4	102.7	101.9	101.0	100.7	100.7	100.4	100.7	100.7	102.1	100.7	100.0	99.7	99.7	100.0
北九州・福岡大都市圏	100.9	101.5	101.0	101.2	102.9	103.9	104.4	103.7	102.2	100.6	100.4	100.4	100.3	100.6	100.5	101.9	100.5	100.0	99.5	99.4	99.7
福岡市	103.2	103.4	102.8	102.9	104.8	105.8	106.4	105.4	103.9	102.5	101.9	101.4	101.1	101.2	101.1	102.1	100.7	100.0	99.8	99.6	99.6

「総合」年平均。H22を100とする。

