



500 m

古賀市 津波ハザードマップ

このハザードマップでは、最大クラスの津波が悪条件下において発生した場合に想定される浸水の区域と水深を地図上に示しています。
【平成28年2月福岡県発表】

※マップ上の浸水想定範囲はあくまでも想定ですので、地震の規模などによっては浸水範囲が広がる場合もあります。

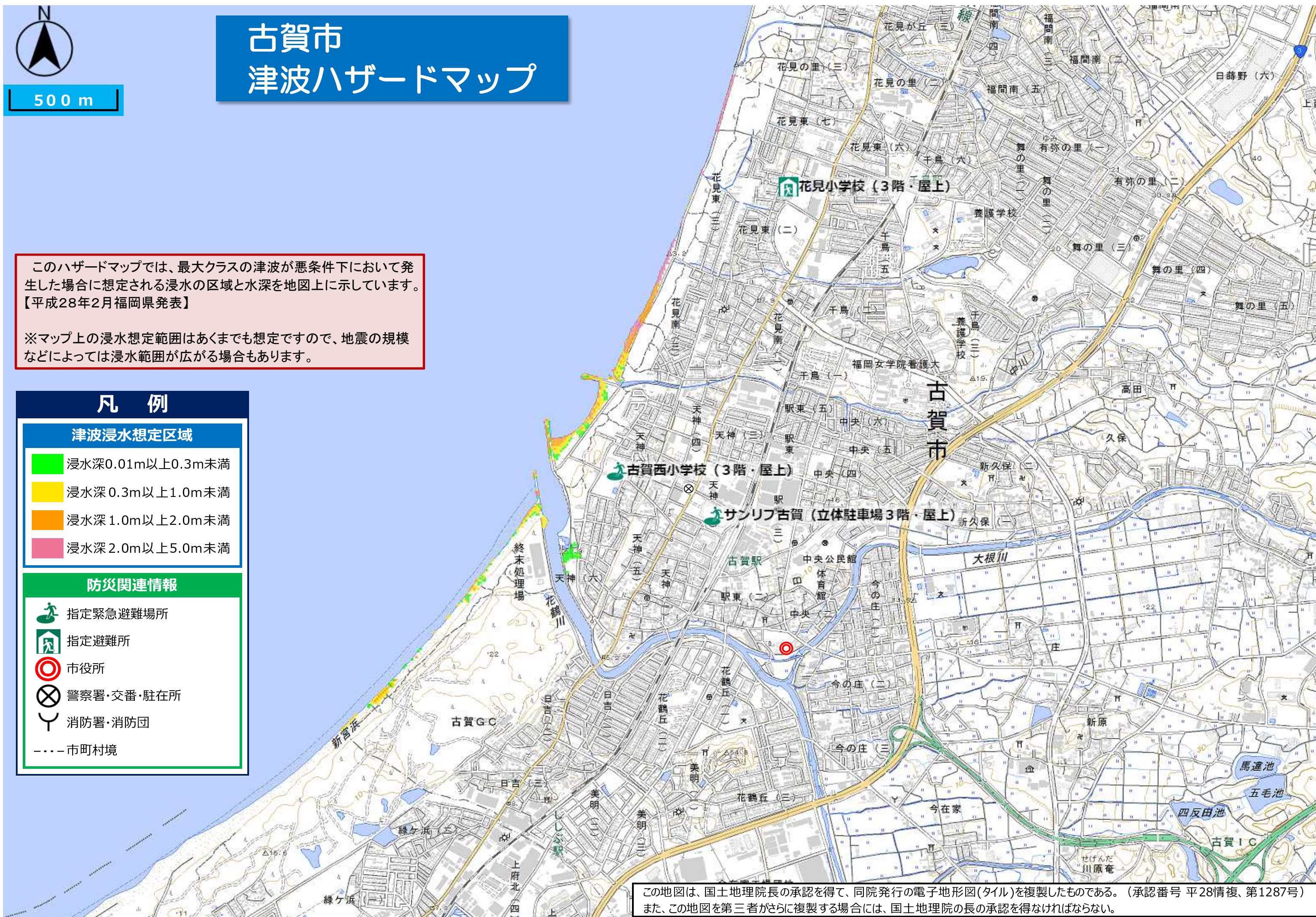
凡例

津波浸水想定区域

- 浸水深0.01m以上0.3m未満
- 浸水深0.3m以上1.0m未満
- 浸水深1.0m以上2.0m未満
- 浸水深2.0m以上5.0m未満

防災関連情報

- 人 指定緊急避難場所
- 家 指定避難所
- 市役所
- ⊗ 警察署・交番・駐在所
- Y 消防署・消防団
- 市町村境



この地図は、国土地理院長の承認を得て、同院発行の電子地形図(タイル)を複製したものである。(承認番号 平28情複、第1287号)
また、この地図を第三者がさらに複製する場合には、国土地理院の長の承認を得なければならない。