

諮問第2号

福岡広域都市計画下水道の変更  
(古賀市決定)

## 資料一覧

○ 計画書・理由書	・・・P 1
○ 計画変更概要書	・・・P 3
○ 新旧対照表	・・・P 5
○ 都市計画の策定の経緯の概要	・・・P 6
○ 総括図	・・・P 7
○ 計画図	・・・P 8
○ 施設計画図	・・・P 10

## 福岡広域都市計画下水道の変更（古賀市決定）

都市計画古賀公共下水道「2. 排水区域」を次のように変更する。

1. 下水道の名称 （変更なし）

福岡広域都市計画下水道 古賀公共下水道

2. 排水区域

「排水区域は総括図表示のとおり」

（備考）面積 約 1,181ha（うち処理区域 約 1,181ha）

理 由

別紙のとおり

## 【 理 由 】

本市の公共下水道事業は、昭和 41 年に事業認可を取得して以来、13 度の事業計画変更により区域の拡大を図り、現在の事業計画区域は 1,164.5 ha になっている。令和 3 年度末での汚水管渠の整備済面積は 991.4 ha であり、全体計画区域 1,164.5 ha に対して 85.1%の整備率に達している。

今後は、少子高齢化に伴う人口減少が見込まれる中、下水道施設の老朽化対策等にも取り組んでいく必要があり、下水道事業を継続するための効率化を図っていくことが求められる。

今回、農業集落排水事業の小山田地区を公共下水道区域に統合し、汚水処理施設の集約による事業の効率化を図る。また、公共下水道区域に隣接している青柳・小竹地区等の一部を追加するとともに、筵内・久保地区の一部を浄化槽整備とするために排水区域から削除する変更を行うものであり、公共用水域の水質保全と公衆衛生の向上を図るものである。

各種区域別の変更理由は以下のとおりである。

### 【小山田地区】

当該地区はこれまで、農業集落排水区域として位置づけられていたが、平成 27 年度策定の汚水処理構想において、公共下水道区域として整備を進めるものとしたため、今回拡大する。

### 【青柳・小竹地区】

公共下水道の整備済み区域に隣接しており、工場が新設される予定のため下水道接続により直ちに整備効果が見込まれる区域を拡大する。

(釜田地区地区計画/令和 5 年 1 月決定済)

### 【筵内・久保地区】

当該地区の地形を考慮し、公共下水道区域として整備するよりも浄化槽整備の方が安価となるため、区域を削除する。

# 計 画 変 更 概 要 書

## 福岡広域都市計画下水道の変更

### 1. 計画変更の概要

今回計画の変更は次のとおり。

#### 1) 排水区域の変更

排水区域を約 16ha 追加し、約 1,181ha とする。(約 1,165ha → 約 1,181ha)

### 2. 計画変更の理由

変更理由は次のとおり。

- 1) について：農業集落排水（小山田地区）を公共下水道へ編入するとともに、新規事業所（釜田地区）を公共下水道へ接続するためにこれらを排水区域に加え、浄化槽整備に変更する区域を排水区域から除く。

### 3. 数量の増減

排水区域	区分	前 回		今 回		増 減	
	汚水	約 1,165 ha		約 1,181 ha		約 16 ha 増	
	雨水	約 1,165 ha		約 1,181 ha		約 16 ha 増	
下水管渠	区分	前 回		今 回		増 減	
		幹線数	延 長	幹線数	延 長	幹線数	延 長
	汚水	—	—	—	—	—	—
	雨水	—	—	—	—	—	—
	合流	1 本	約 170m	1 本	約 170m	変更なし	変更なし
	放流渠	1 本	約 20m	1 本	約 20m	変更なし	変更なし
ポンプ施設	区分	前 回		今 回		増 減	
	汚水	1 箇所 (290m <sup>2</sup> )		1 箇所 (290m <sup>2</sup> )		変更なし	
	雨水	1 箇所 (2,380m <sup>2</sup> )		1 箇所 (2,380m <sup>2</sup> )		変更なし	
処理施設	区分	前 回		今 回		増 減	
	汚水	1 箇所 (27,470m <sup>2</sup> )		1 箇所 (27,470m <sup>2</sup> )		変更なし	

#### 4. 排水区域の変更区域

今回変更する排水区域は、次のとおり。

排水区域の変更区域一覧表

区分	処理 分区名	都市計画決定の変更 (ha)			備 考
		既決定	今回決定	増減	
合流地区	東部	35.7	35.7	0.0	
	西部	28.1	28.1	0.0	
	南部	27.9	27.9	0.0	
	北部	46.8	46.8	0.0	
	鹿部第1	31.5	31.5	0.0	
	計	170.0	170.0	0.0	
分流地区	鹿部第2	14.1	14.1	0.0	
	前田第1	44.6	44.6	0.0	
	前田第2	44.5	44.5	0.0	
	京田	113.4	113.4	0.0	
	庄	120.4	120.4	0.0	
	久保	34.3	34.3	0.0	
	千鳥第1	138.2	138.2	0.0	
	千鳥第2	144.0	144.0	0.0	
	花見	106.5	106.5	0.0	
	高田	7.7	7.7	0.0	
	筵内・久保	59.7	59.2	-0.5	浄化槽整備とする区域の削除
	町川原・谷山	64.4	64.4	0.0	
	青柳・小竹	102.7	106.1	3.4	新規事業所(釜田地区)の追加
	小山田	0.0	13.5	13.5	農業集落排水(小山田地区)の追加
計	994.5	1,010.9	16.4		
合 計		1,164.5	1,180.9	16.4	

## 新 旧 対 照 表

1. 下水道の名称 (変更なし)

福岡広域都市計画下水道 古賀公共下水道

2. 排水区域

( ) は旧

「排水区域は総括図表示のとおり」

(備考) 約 1,181ha [うち処理区域 約 1,181ha]  
 (1,165) (1,165)

3. 下水管渠 (変更なし)

内 訳	位 置		備 考
	起 点	終 点	
東 部 幹 線	古賀市古賀向浜	古賀市古賀汐入	
放 流 管	古賀市古賀向浜	古賀市古賀向浜	

「区域は計画図表示のとおり」

4. その他の施設 (変更なし)

名 称	位 置	備 考
西部ポンプ場	古賀市古賀汐入	敷地面積 約 2,380m <sup>2</sup>
千鳥中継ポンプ場	古賀市舞の里一丁目	敷地面積 約 290m <sup>2</sup>
古賀水再生センター	古賀市古賀向浜	敷地面積 約 27,470m <sup>2</sup>

「区域は計画図表示のとおり」

都市計画の策定の経緯の概要  
福岡広域都市計画下水道の変更

事 項	時 期	備 考
都市計画素案の作成		
農政部局協議	—	農振除外及び農地転用に該当しないため
事前閲覧及び公述申出	令和5年12月22日～ 令和6年1月4日	閲覧者 — 公述申出 0件
公聴会	令和6年1月12日	公述申出がなかったため中止
県知事との事前協議	令和6年1月9日	
都市計画下水道（案）の縦覧	令和6年1月24日～ 令和6年2月6日	閲覧者 件 公述申出 件
古賀市都市計画審議会への諮問	令和6年2月19日	
県知事への協議申出	令和6年2月下旬 (予定)	
県知事への協議回答	令和6年3月中旬 (予定)	
決定告示	令和6年3月下旬 (予定)	



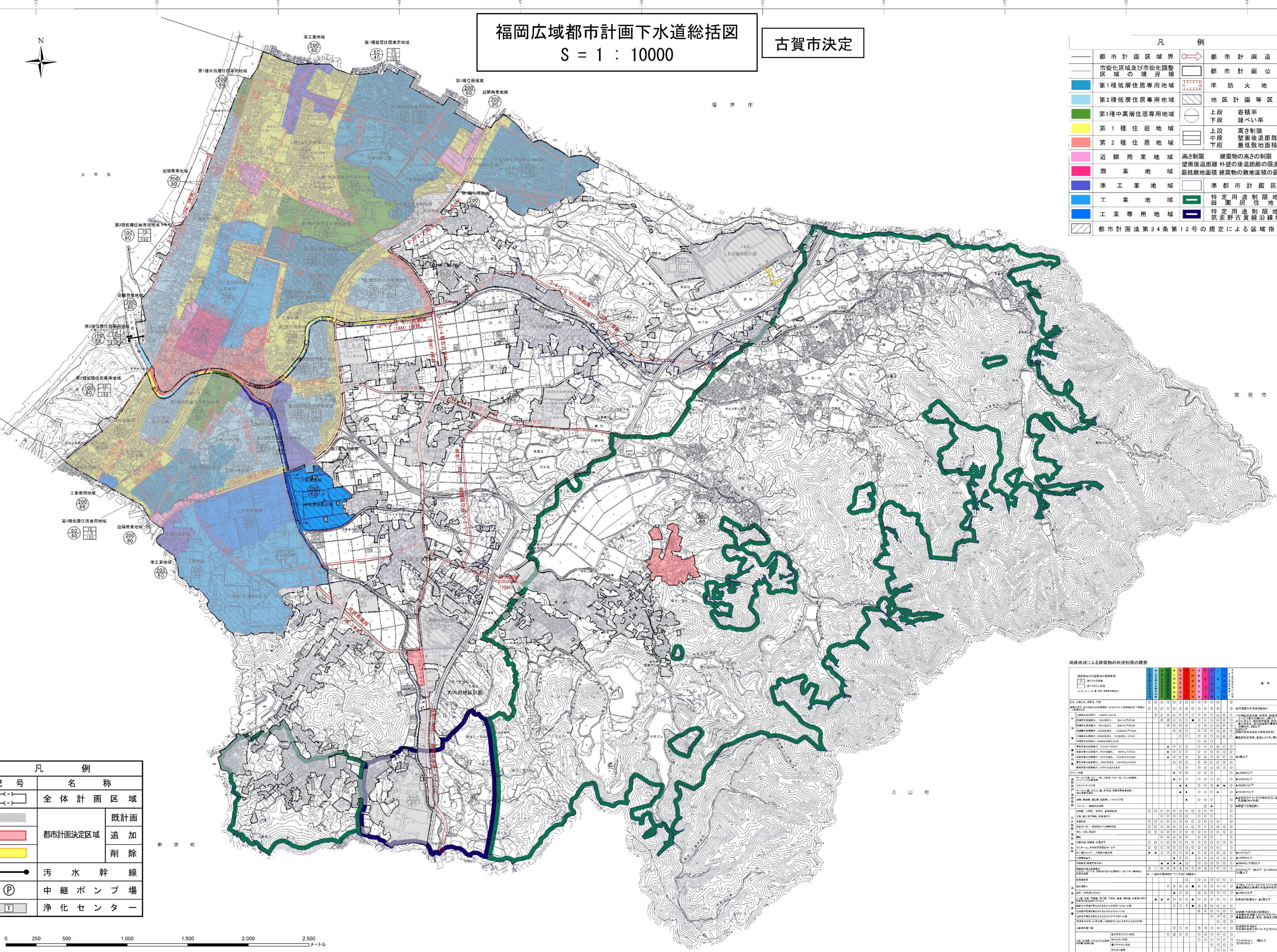
# 福岡広域都市計画下水道総括図

S = 1 : 10000

古賀市決定

凡 例	
都市計画区域界	都市計画道路
市街化区域及び市街化調整区域の境界線	都市計画公園
第1種低層住居専用地域	準防火地域
第2種低層住居専用地域	地区計画等区域
第1種中高層住居専用地域	上段 容積率
第1種住居地域	下段 建ぺい率
第2種住居地域	上段 高さ制限 m
近隣商業地域	中段 壁面後退距離 m
商業地域	下段 最低敷地面積 m <sup>2</sup>
工業地域	高さ制限 建築物の高さの制限
工業専用地域	壁面後退距離 外壁の後退距離の限度
都市計画法第34条第12号の規定による区域指定	最低敷地面積 建築物の敷地面積の最低限度
	準都市計画区域
	特定用途制限地区 田園居住地区
	特定用途制限地区 筑紫野古賀線沿線地区

凡 例	
記号	名称
←→	全体計画区域
■	都市計画決定区域
■	追加
■	削除
←	汚水幹線
Ⓟ	中継ポンプ場
Ⓜ	浄化センター

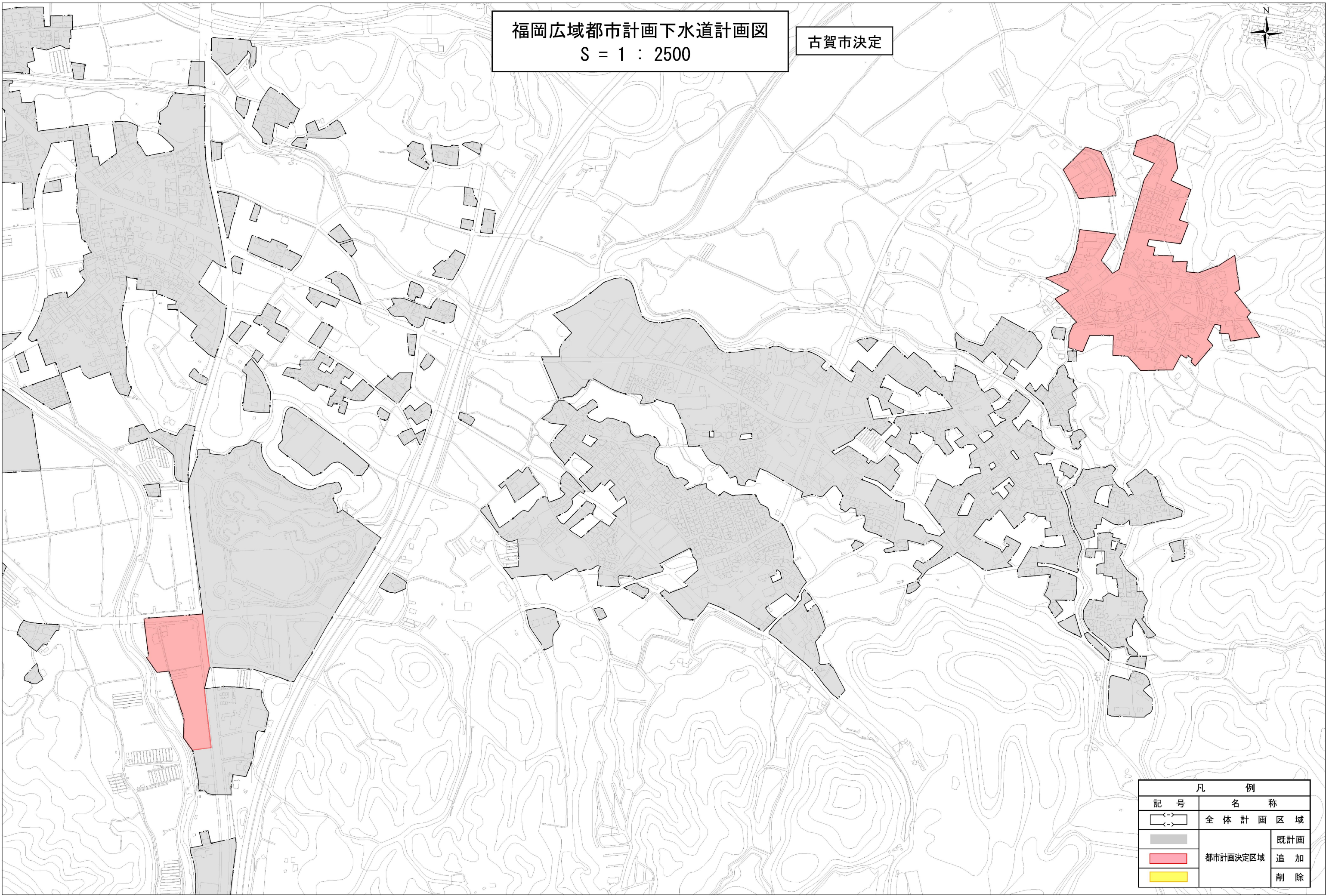


用途地域による建築物の用途制限の概要	
用途地域	建築物の用途制限
第一種低層住居専用地域	第一種低層住居専用建築物
第二種低層住居専用地域	第二種低層住居専用建築物
第一種中高層住居専用地域	第一種中高層住居専用建築物
第一種住居地域	第一種住居専用建築物
第二種住居地域	第二種住居専用建築物
近隣商業地域	近隣商業専用建築物
商業地域	商業専用建築物
工業地域	工業専用建築物
工業専用地域	工業専用建築物
準防火地域	準防火専用建築物
地区計画等区域	地区計画等区域専用建築物
準都市計画区域	準都市計画区域専用建築物
特定用途制限地区 田園居住地区	田園居住地区専用建築物
特定用途制限地区 筑紫野古賀線沿線地区	筑紫野古賀線沿線地区専用建築物

福岡広域都市計画下水道計画図

S = 1 : 2500

古賀市決定



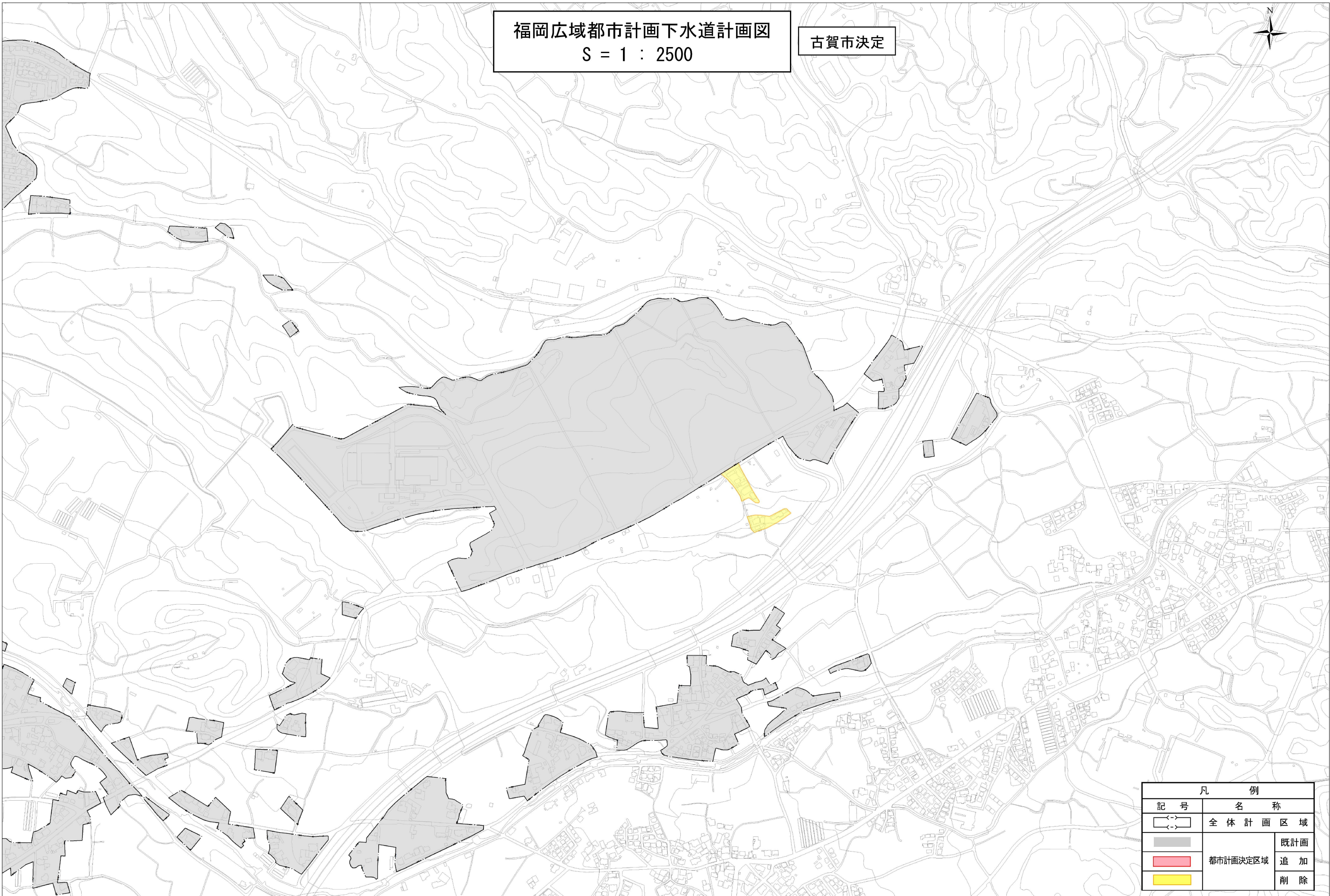
凡 例		
記号	名称	
	全体計画区域	
	都市計画決定区域	既計画
		追加
		削除

0 250 500 1,000  
メートル

福岡広域都市計画下水道計画図

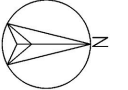
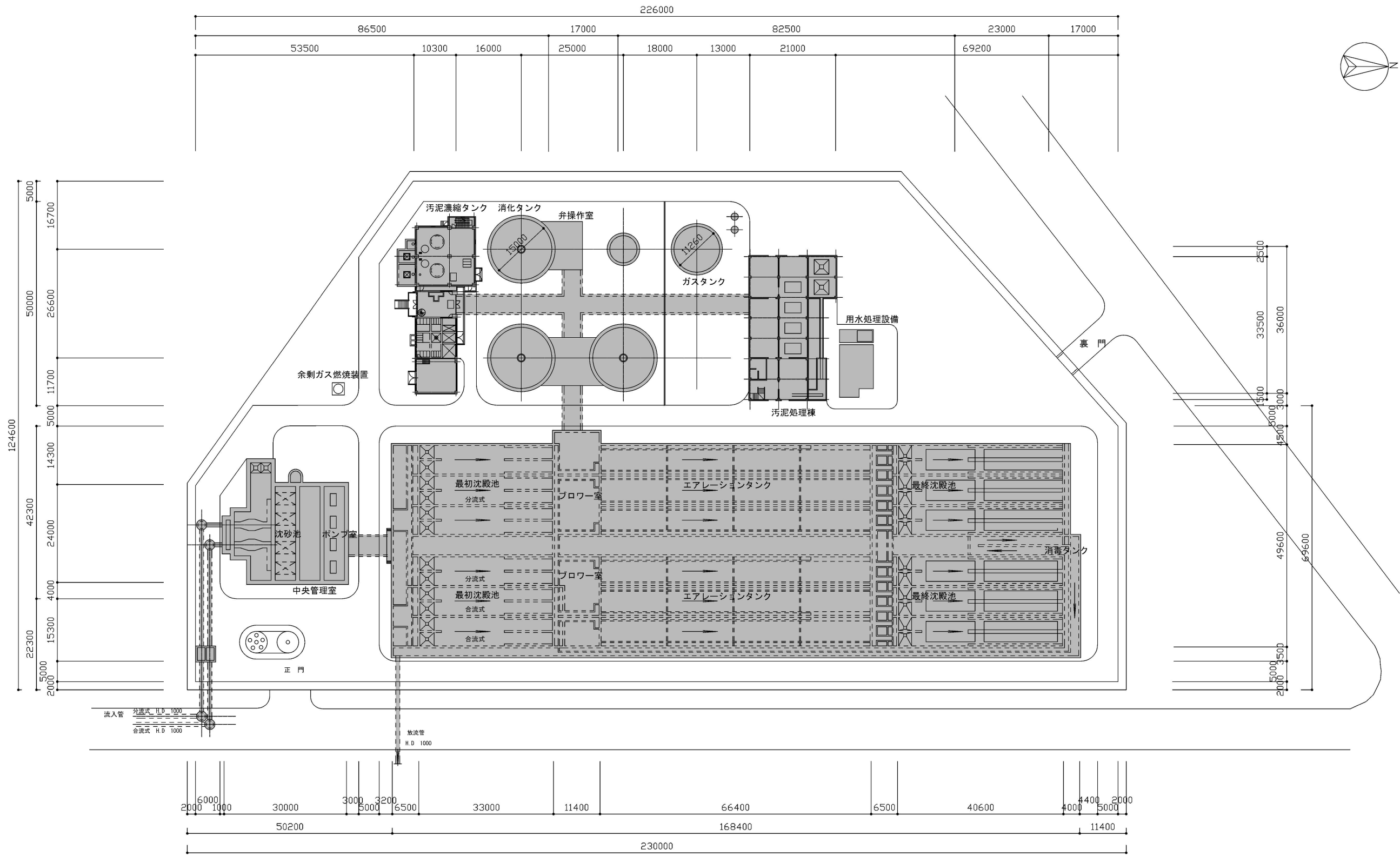
S = 1 : 2500

古賀市決定



凡 例		
記号	名 称	
	全体計画区域	
	都市計画決定区域	既計画
		追加
		削除

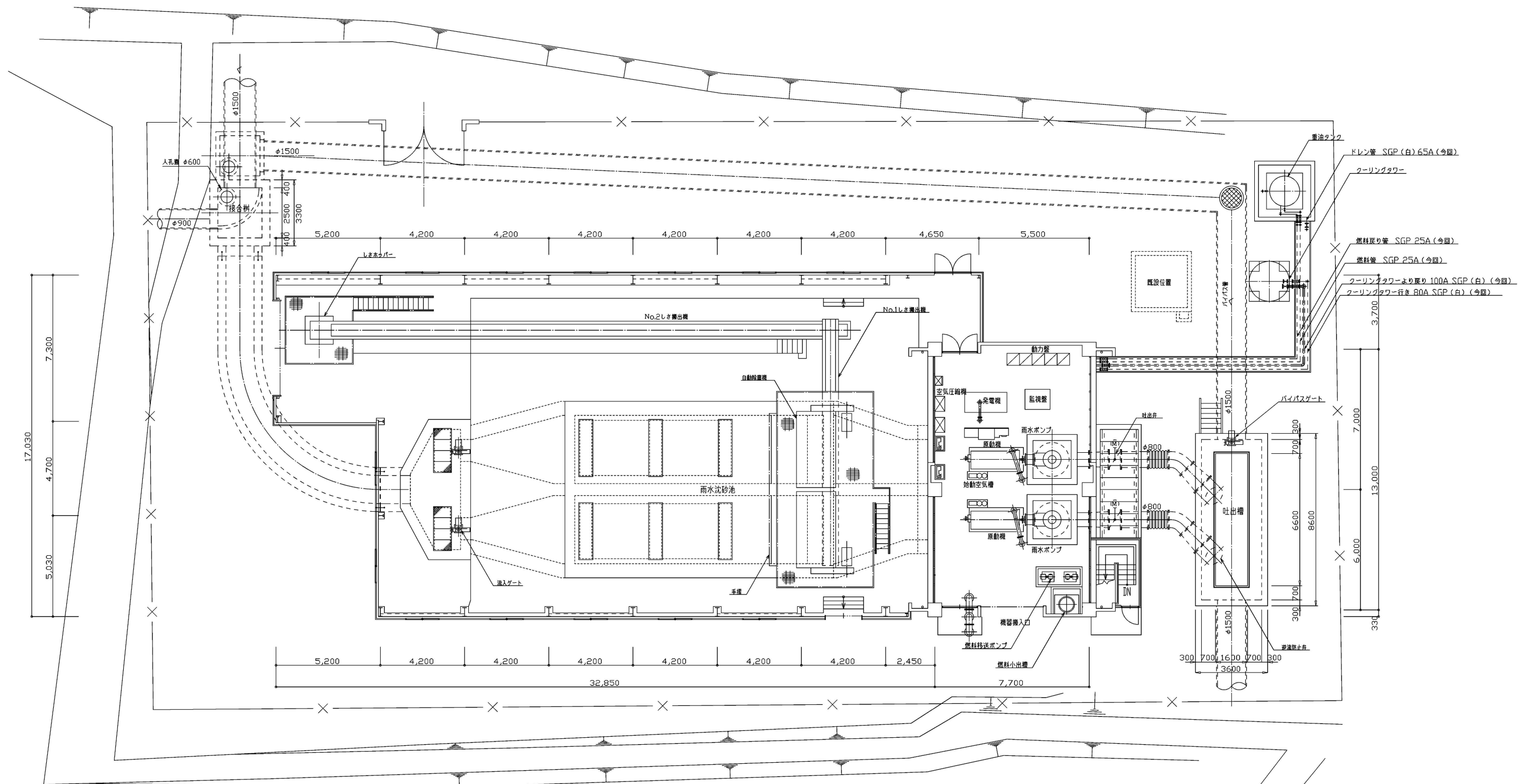
0 250 500 1,000  
メートル



凡例
■ 事業計画

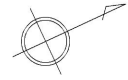
古賀市公共下水道事業		1
古賀水再生センター 一般平面図		1
		縮尺1/500
福岡県古賀市	株式会社NJS	令和5年度
承認	設計	

平面図 S=1:100



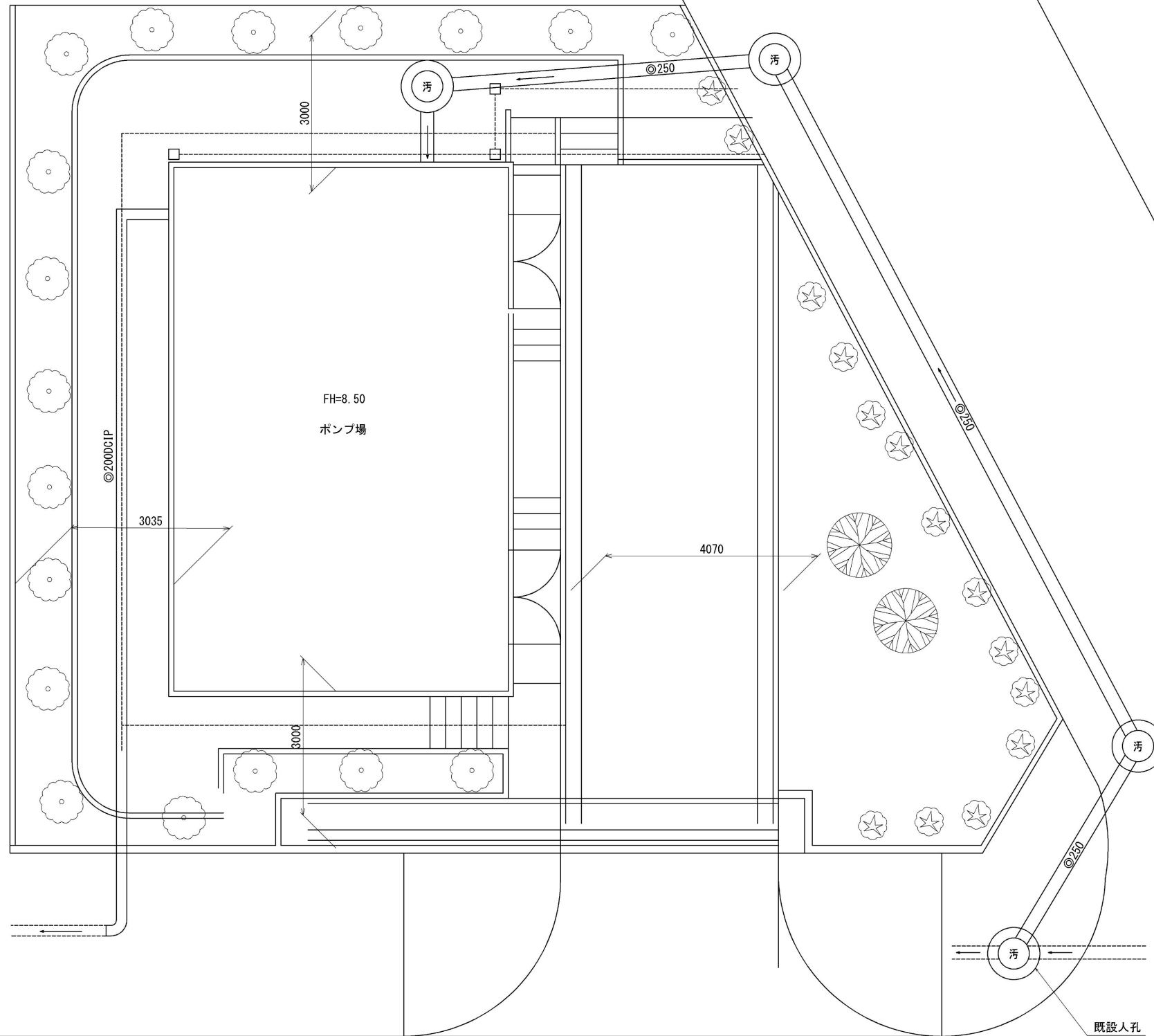
古賀市公共下水道事業		1
西部ポンプ場 一般平面図		1
福岡県古賀市 株式会社NJS		縮尺1/100
承認	設計	令和5年度

平面図 S=1:50



FH=9.00

FH=9.30



古賀市公共下水道事業		1
千鳥中継ポンプ場 一般平面図		1
		縮尺1/50
福岡県古賀市	株式会社NJS	令和5年度
承認	設計	