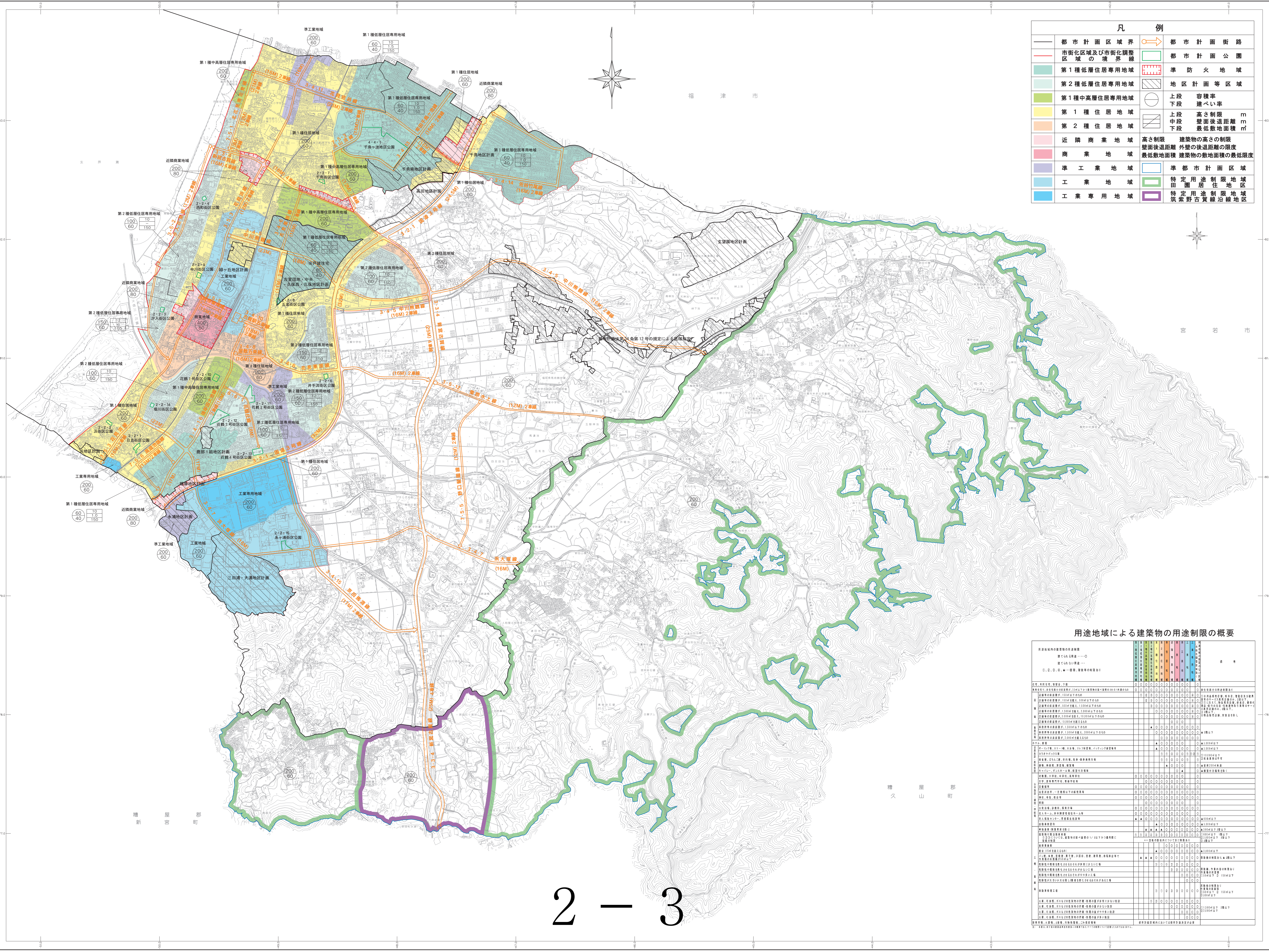


# 【福岡広域都市計画総括図(古賀市)】

1:10,000

平成二十七年一月



凡例	
都市計画区域界	都市計画街路
市街化区域及び市街化調整区域の境界線	都市計画公園
第1種低層住居専用地域	準防火地域
第2種低層住居専用地域	地区計画等区域
第1種中高層住居専用地域	上段 容積率
第1種住居地域	下段 建ぺい率
第2種住居地域	上段 高さ制限 m
近隣商業地域	中段 壁面後退距離 m
商業地域	下段 最低敷地面積 m <sup>2</sup>
準工業地域	高さ制限 建築物の高さの制限
工業地域	壁面後退距離 外壁の後退距離の限度
工業専用地域	最低敷地面積 建築物の敷地面積の最低限度
	準都市計画区域
	特定用途制限地域 田園居住地区
	特定用途制限地域 筑紫野古賀緑線緑地区

### 用途地域による建築物の用途制限の概要

用途地域	第一種低層住居専用	第二種低層住居専用	第一種中高層住居専用	第一種住居	第二種住居	近隣商業	商業	準工業	工業	工業専業	準工業	工業	工業専業
第一種低層住居専用	○	○	○	○	○	○	○	○	○	○	○	○	○
第二種低層住居専用	○	○	○	○	○	○	○	○	○	○	○	○	○
第一種中高層住居専用	○	○	○	○	○	○	○	○	○	○	○	○	○
第一種住居	○	○	○	○	○	○	○	○	○	○	○	○	○
第二種住居	○	○	○	○	○	○	○	○	○	○	○	○	○
近隣商業	○	○	○	○	○	○	○	○	○	○	○	○	○
商業	○	○	○	○	○	○	○	○	○	○	○	○	○
準工業	○	○	○	○	○	○	○	○	○	○	○	○	○
工業	○	○	○	○	○	○	○	○	○	○	○	○	○
工業専業	○	○	○	○	○	○	○	○	○	○	○	○	○

2 - 3