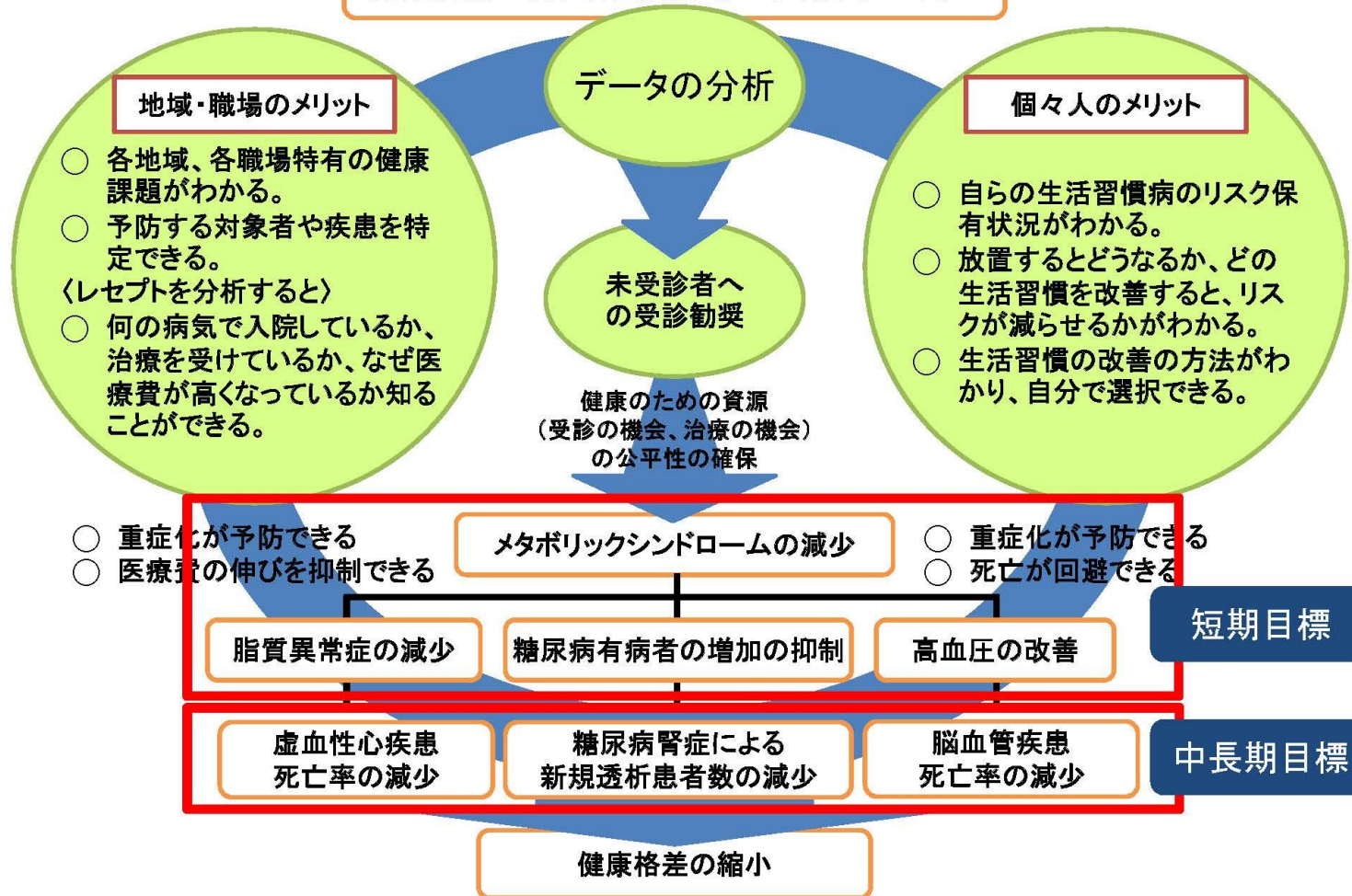


古賀市 国民健康保険保健事業実施計画(データヘルス計画)の目指すべき方向性

特定健診・特定保健指導と健康日本21(第二次)  
 —特定健診・保健指導のメリットを活かし、健康日本21(第二次)を着実に推進—

標準的な健診・保健指導プログラム(改訂版)  
 図1 改変

特定健診・特定保健指導の実施率の向上



## 【古賀市の課題】

### 《特定健診》

●特定健診受診率の低迷。特に40～64歳の特定健診未受診者が多く、また特定健診も治療も受けていない人が多い。・・・計画書P10、P17

●特定健診受診者のうち脂質異常、糖尿病の有所見者が県、国と比較して多い。・・・計画書P15、P16

●特定健診の結果、高血圧に関しては、国や県と比較しても低く、高額医療費や介護の状況からも健診未受診者の中に高血圧の者が潜在的に多くいると予測される。・・・計画書P16

### 《医療》

●一人あたりの医療費が同規模保険者、国と比較して高い。特に総医療費に占める入院費の割合が高い。・・・計画書P8

●40歳代、50歳代の若い世代に脳血管疾患が多く、60歳代、70歳代には虚血性心疾患が多い。その背景として高血圧を基礎疾患に持つものが多い。・・・計画書P12、P13

### 《介護》

●要介護(支援)認定者の80%以上に血管疾患を持っている。特に2号被保険者の要介護(支援)認定の背景に脳血管疾患がある。・・・計画書P14、P15

## 【目標の設定】・・・計画書P20、P21

### 《短期目標》

- 特定健診受診率、特定保健指導率の向上
- 特定健診受診者のデータ改善  
(高血圧、脂質異常症、糖尿病、メタボ)

### 《中長期目標》

- 虚血性心疾患、脳血管疾患、糖尿病性腎症の新規患者数の伸びを抑制
- 一人あたりの国保医療費の伸びを抑制

## 【古賀市国保データヘルス計画の評価】・・・・・・計画書P27～

- 全体の経年変化
- 疾病の発生状況の経年変化
  - ①疾病の発生状況(中長期的な目標)
    - ・虚血性心疾患
    - ・脳血管疾患
    - ・糖尿病性腎症
  - ②共通する基礎疾患(短期目標)
- 医療費の変化
  - ・総医療費
  - ・一人あたり医療費
- 特定健診受診率、特定保健指導実施率経年変化
- 有所見割合の経年変化
- メタボリックシンドローム該当者・予備群の経年変化
- 特定健診質問票調査の変化(生活習慣の変化)

## 【参考データ】

### 【特定健診】（平成25年度）

	古賀市 (県内順位: 総数 63)	同規模市町村 (平均)	県 (全国36位)
特定健診受診率	25.4% (県内49位)	36.0%	29.6%
特定保健指導実施率	55.3%	26.8%	34.5%
メタボリックシンドローム該当者	11.5%	16.4%	15.6%
メタボリックシンドローム予備群	11.2%	10.9%	11.3%
データの重なり	脂質のみ	4.1%	2.7%
		2.7%	2.9%

### 未受診者の状況

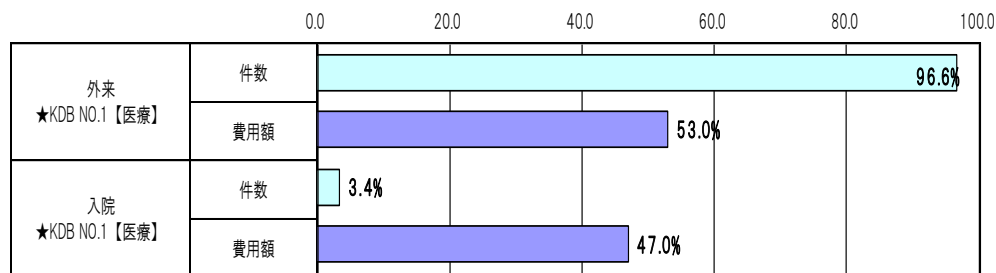
健診対象者		健診も治療も受けてない人
65～74歳	5,062人	918人(18.1%)
40～64歳	4,117人	1,675人(40.7%)

### 有所見者の状況

	BMI		腹囲		中性脂肪		GPT		HDL-C		空腹時血糖		HbA1c		尿酸		収縮期血圧		拡張期血圧		LDL-C		クレアチニン	
	25以上		85以上		150以上		31以上		40未満		100以上		5.6以上		7.0以上		130以上		85以上		120以上		1.3以上	
	人数	割合	人数	割合	人数	割合	人数	割合	人数	割合	人数	割合	人数	割合	人数	割合	人数	割合	人数	割合	人数	割合	人数	割合
男性	213	21.6	451	45.8	241	24.5	153	15.5	67	6.8	310	31.5	451	45.8	156	15.8	364	37.0	186	18.9	492	49.9	18	1.8
女性	206	15.3	221	16.4	166	12.3	92	6.8	18	1.3	232	17.2	585	43.5	17	1.3	381	28.3	162	12.0	801	59.5	1	0.1

### 【医療】（平成25年度）

一人あたり医療費（月額） ★KDB NO.3【医療】	古賀市	同規模保険者平均	県	国
	23,861円	23,556円	24,609円	22,779円



### 高額医療費の疾患

対象レセプト（H25年度）		全体	脳血管疾患		虚血性心疾患		がん		
高額になる疾患 (100万円以上レセ)	人数	301人	29人	34人	87人	9.6%		11.3%	28.9%
	件数	478件	45件	37件	125件	9.4%		7.7%	26.2%
		年代別	40歳未満	0	0.0%	0	0.0%	7	5.6%
			40代	4	8.9%	0	0.0%	1	0.8%
			50代	14	31.1%	4	10.8%	10	8.0%
60代	18		40.0%	14	37.8%	70	56.0%		
70～74歳	9	20.0%	19	51.4%	37	29.6%			
費用額	7億2415万円	5487万円	6356万円	1億8100万円	7.6%		8.8%	25.0%	

対象レセプト（H25年5月診療分）	全体	脳血管疾患	虚血性心疾患	糖尿病性腎症
生活習慣病の治療者数 構成割合	4,723人	437人	729人	62人
	高血圧	336人	547人	47人
	糖尿病	236人	467人	62人
	脂質異常症	275人	507人	47人
		76.9%	75.0%	75.8%
		54.0%	64.1%	100.0%
		62.9%	69.5%	75.8%

## 【介護】

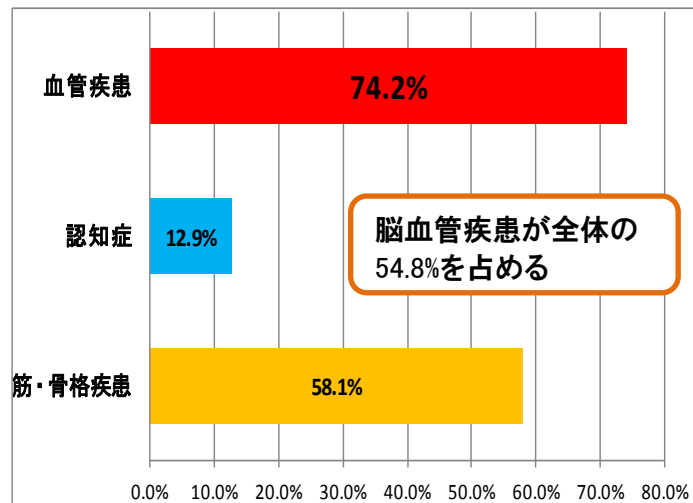
### 要介護(支援)認定率

	古賀市	同規模市町村 (平均)
	1号認定率	16.7%
2号認定率	0.3%	0.3%

### 介護給付費と医療費

		古賀市
1件あたり給付費		58,068円
要介護認定別 医療費 (40歳以上)	認定あり	12,216円
	認定なし	3,604円

### 2号(40～64)認定者の有病疾患



### 1号(65～74歳)認定者の有病疾患

