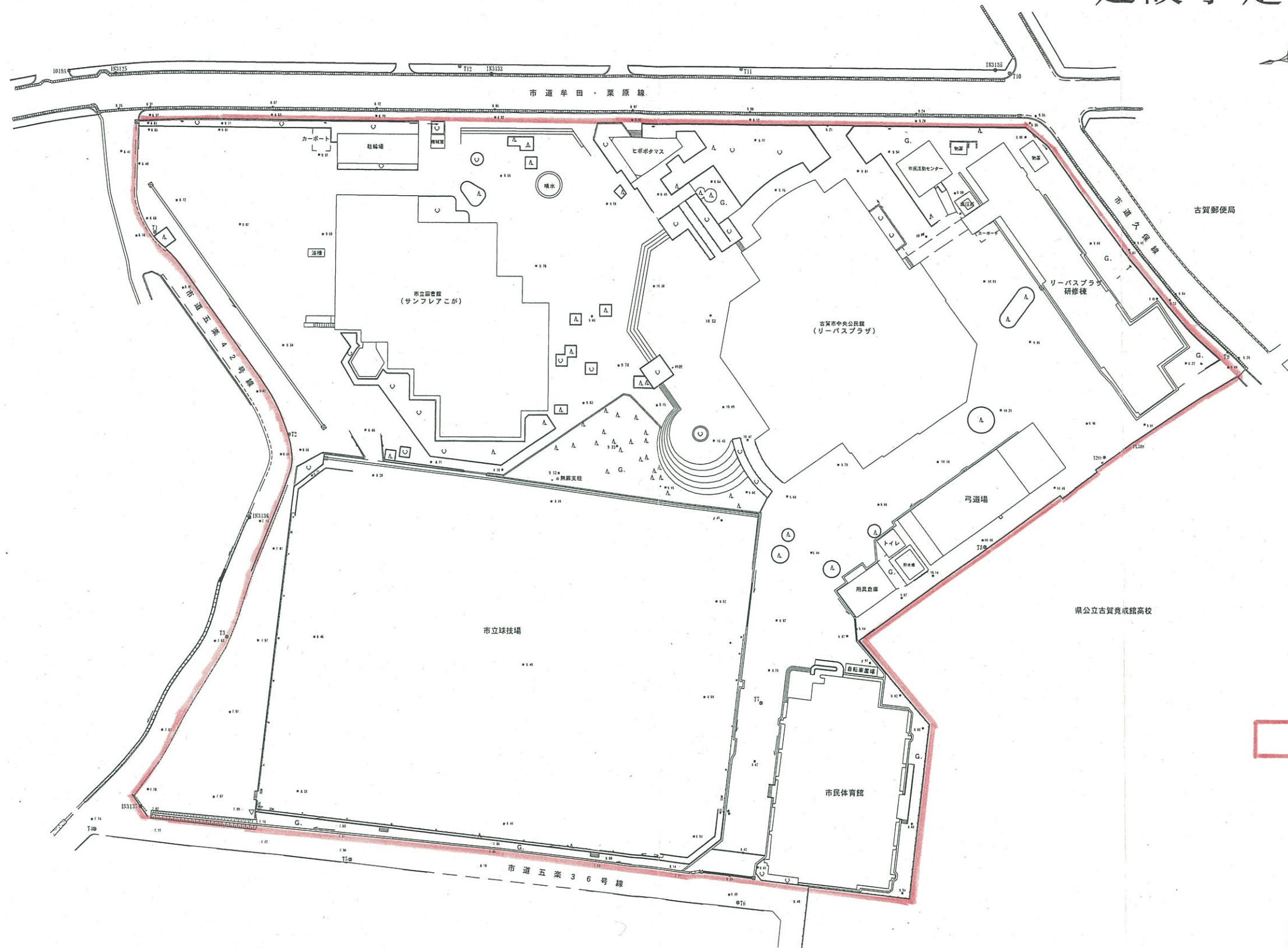


建設予定地の平面図



☐ : 生涯学習推進ゾーン

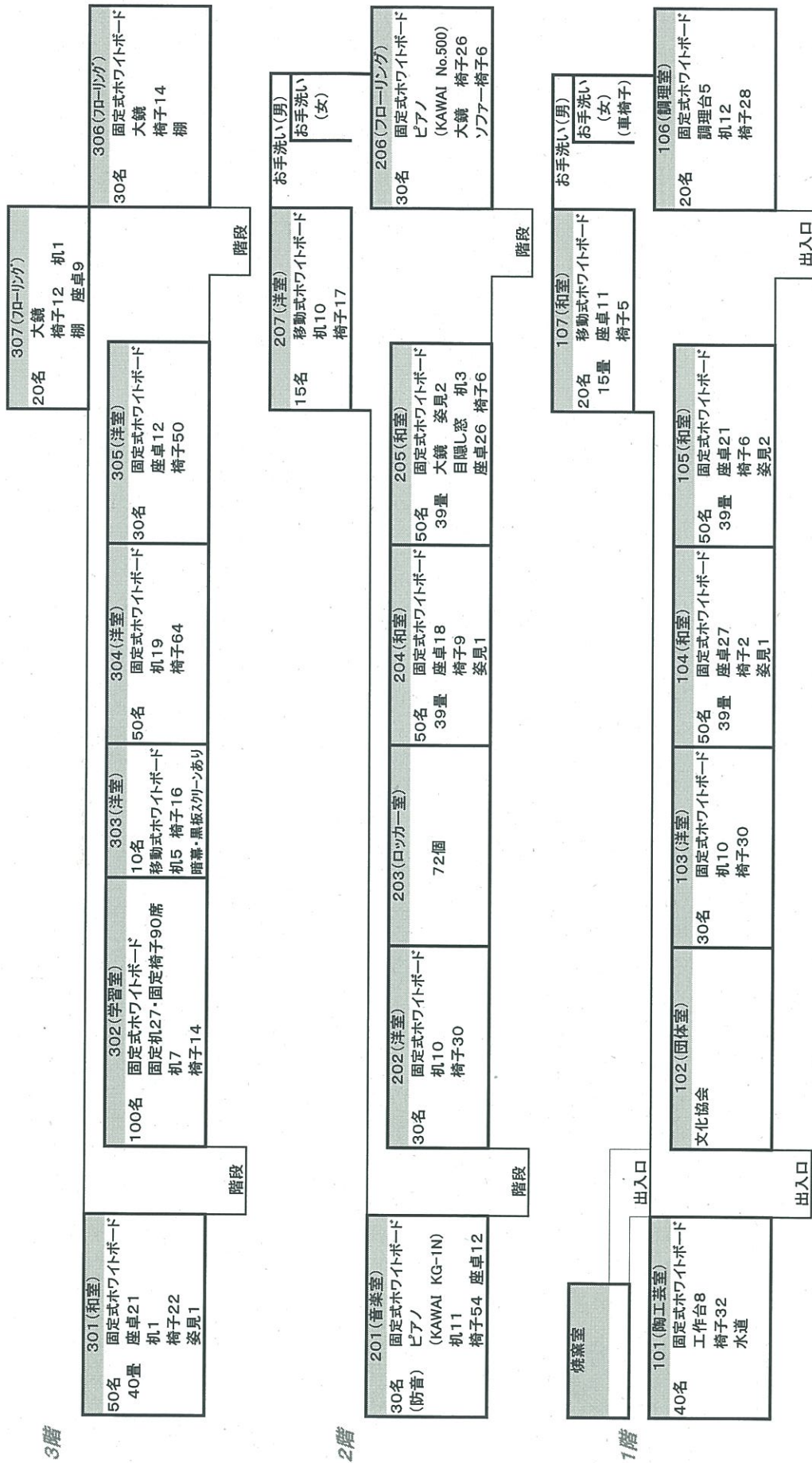
図面名称	現況地形図	
住所	古賀市中央2丁目	
作成者	S=1/500	平成24年5月7日
	古賀市	

No.	現 状						問題点
	室番	形態	収容人員	床材質	稼働率	利用状況	
1	101	工作室	40人	木材	高	陶芸、木彫、〔楽器演奏〕	・床や作業台の材質が清掃、清拭がしにくい ・工作室と作品乾燥・保管室は別室とする ・〔楽器演奏時の音漏れ〕
2	102					文化協会	
3	103	洋室①	30人	リノリウム	高	生花、会議(15～30人)、〔楽器演奏〕	・洋室数不足 (1F洋室が1室だけのため希望が集中)
4	104	和室①	50人	畳	中	舞踊、詩吟、楽器演奏、 〔ホール棟催事利用時の食事会場〕	楽器演奏時の音漏れ
5	105	和室②	50人	畳	中	舞踊、詩吟、楽器演奏、 〔ホール棟催事利用時の食事会場〕	楽器演奏時の音漏れ
6	106	調理室	20人	木材	中	調理実習(コスモス市民講座等)、 市行事(子どもわくわくフェスタ、市民 のつどい等)時バザー調理	・大人数使用に手狭 ・コンロ口数が少ない ・バザー等で調理品の持出しが不便(出入口無)
7	107	和室③	20人	畳	低	会議(10人前後)、和楽器演奏	・トイレ横のため、廊下の人々の移動や臭いが気になる
8	201	洋室② (防音)	30人	フローリング	高	コーラス、楽器演奏、 〔ダンス(鏡有室不足時)〕 ※ピアノ有	・防音室数不足 ・吹奏楽等での使用時に手狭
9	202	洋室③	30人	リノリウム	中	会議(15～30人)、楽器演奏、 生花、パソコン教室	・楽器演奏時の音漏れ
10	204	和室④	50人	畳	低	舞踊、詩吟、楽器演奏、ヨガ 〔ホール棟催事利用時の食事会場〕	・楽器演奏時の音漏れ
11	205	和室⑤	50人	畳	中	舞踊、詩吟、楽器演奏、ヨガ、着付、 〔ホール棟催事利用時の食事会場〕	・楽器演奏時の音漏れ ・着付等使用時の着替えのための目隠し
12	206	洋室④	30人	フローリング	高	ダンス、バレエ、舞踊 ※ピアノ有	・洋室数不足 ←「フローリング+鏡」の希望が多い・音漏れ
13	207	洋室⑤	15人	リノリウム	低	語学学習、会議(10人前後)	・トイレ横のため外の人々の移動が気になる
14	301	和室⑥	50人	畳	低	ヨガ、太極拳、百人一首	
15	302	学習室	100人	リノリウム		無料開放	
16	303	洋室⑥	10人	リノリウム	低	語学学習	
17	304	洋室⑦	50人	リノリウム	中	会議(30～50人)、	
18	305	洋室⑧ (囲碁)	40人	リノリウム	中	囲碁、会議(他洋室満室時)	・碁盤を置くのに合わせたテーブルのため、高さが低く他用途に使用しにくい
19	306	洋室⑨	30人	フローリング	高	ダンス、バレエ、舞踊	・洋室数不足 ←「フローリング+鏡」の希望が多い・音漏れ
20	307	洋室⑩	20人	フローリング	高	ダンス、バレエ、舞踊	・洋室数不足 ←「フローリング+鏡」の希望が多い・音漏れ

※ 全体をとおして

- ・現在の研修棟は様々な造りの部屋があることで、個々の団体のニーズに対応できている。(狭い部屋には狭い部屋なりの需要がある)
「104と105(和室①と②)」「204と205(和室④と⑤)」は、造りや広さが同じ部屋が隣り合っており、(重複して使用申込があった場合)割り振りがしやすい。また、上記の和室は現在は50人ずつの部屋としてしか使用できないが、2室間の間仕切りを取り外すことで100人収容が可能な部屋としても活用できるようになるとよい。
- ・洋室は、現在207(洋室⑤)や303(洋室⑥)のような少人数使用に向けた造りの部屋の需要もある。需要に応えつつ多目的に活用することを考慮し、30人部屋を2室に分割して15人ずつの部屋としても使用できるとよい。
- ・研修や会議、音楽やダンスで使用する部屋を明確に分け、それぞれの使用目的に沿った設備を備えたとよい。
- ・音楽やダンスで使用する部屋には全て鏡と防音設備を備える。床材はフローリングに限定せず、緩衝機能をもったものがよい。
- ・清掃、清拭がしやすくキズつきにくい(キズが目立たない)材質のものがよい。
- ・事務室から各研修室へのインターフォン、防犯カメラ設備があるとよい。

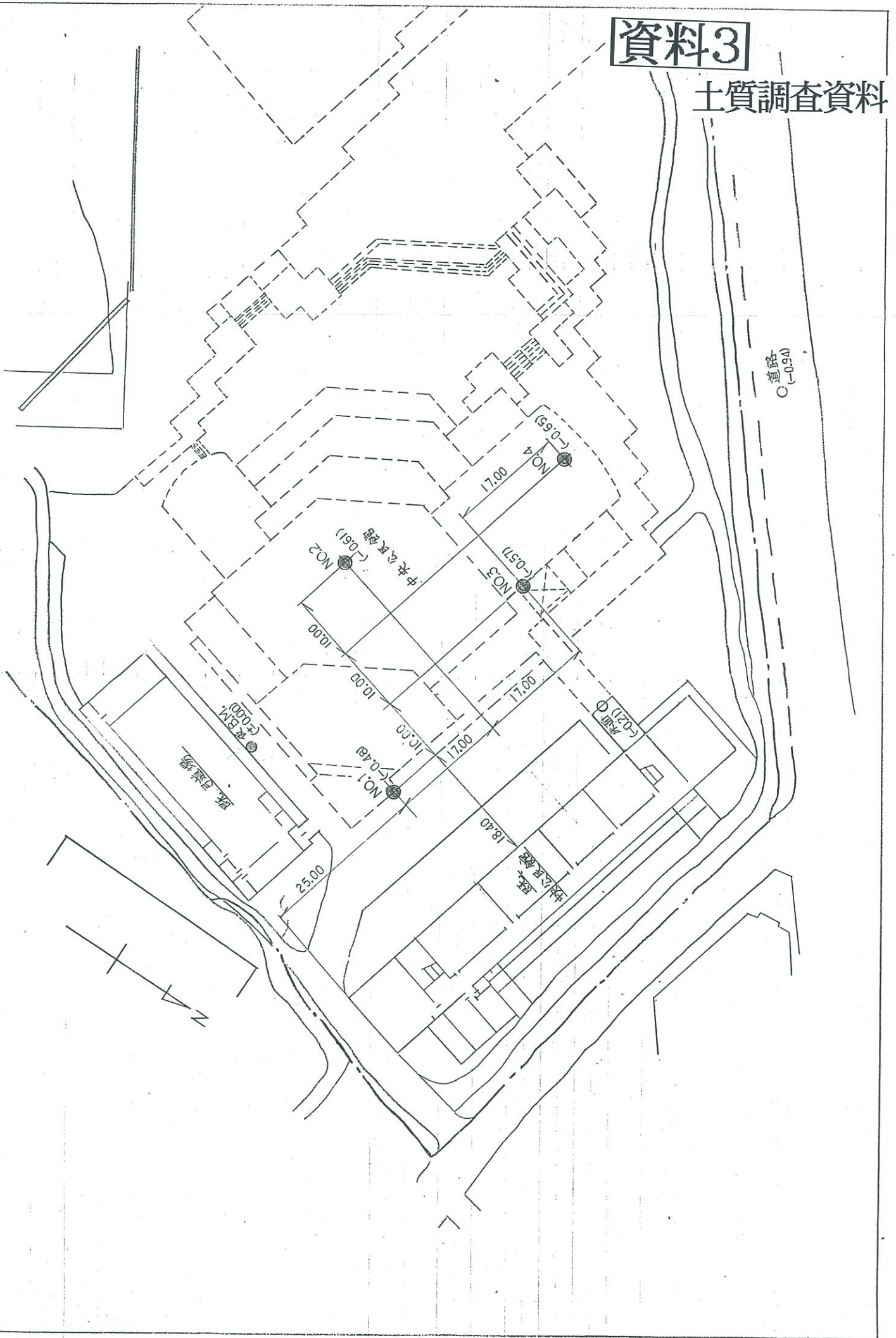
古賀市中央公民館研修棟平面図



資料3

土質調査資料

試錐位置図 (S=1:500)



中央公民館新築工事に伴う地質調査委託 土質柱状図 (No. 1)

調査場所 柏屋郡古賀町大字久保 866

調査期日 自 月 日 至 月 日

孔口標高 GH=-0.48 (m)

孔内水位 GL=-2.08 (m)

孔 径 66 (mm)

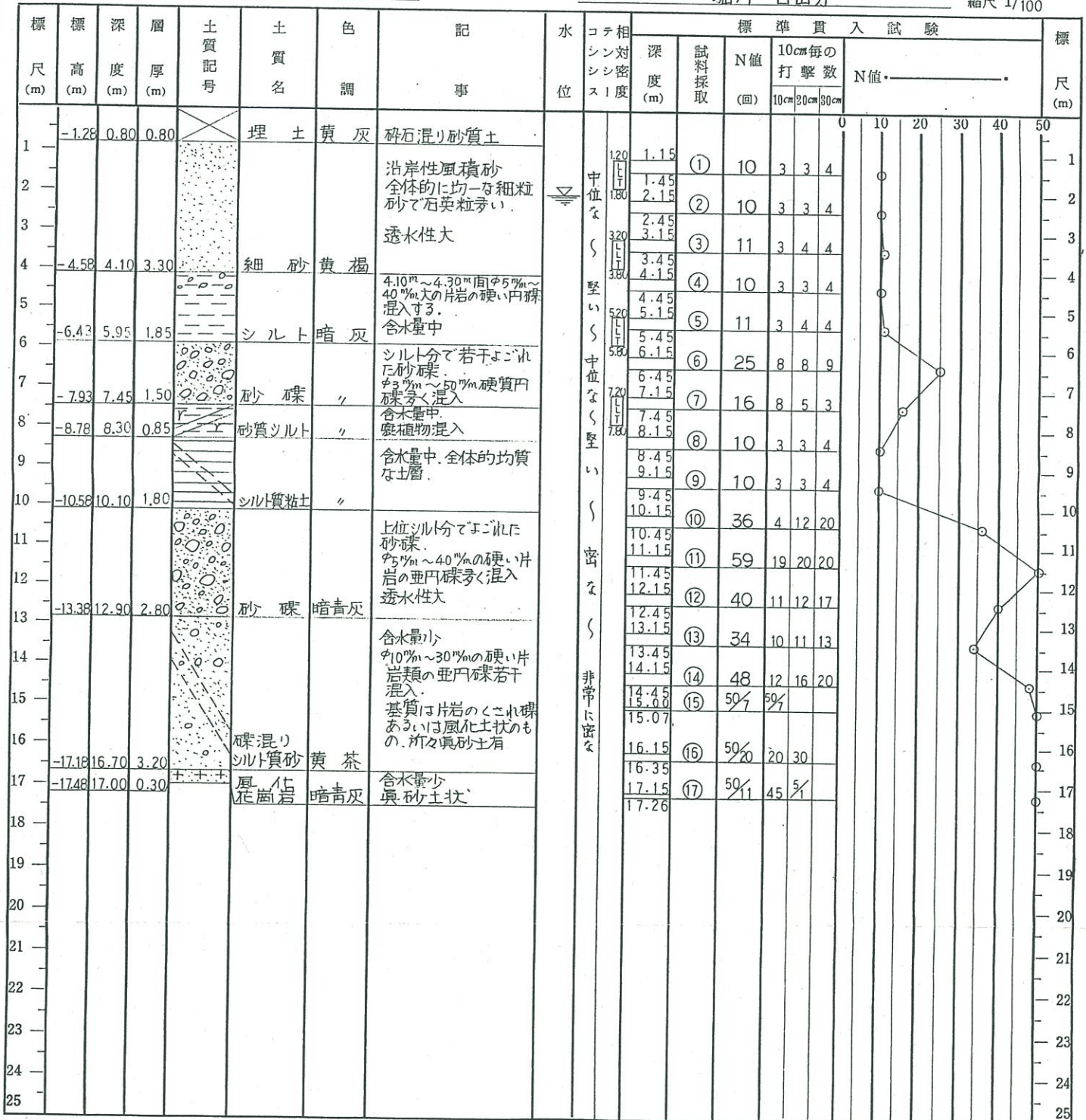
総掘進長 17.00 (m)

使用機械 吉田式 YSO-1 型

調査責任者 山口 勝利

作業担当者 堀川 日出男

縮尺 1/100



- 備 考
1. 試料採取位置は、試料上端および下端の深度をもってあらわし、土質試験試料には一連番号 (B-O-O) を付した。
 2. 標準貫入試験において、打込みが規定の深さ30cmでない場合は、打込み回数を分子に、打込み深さを分母にとってあらわした。
 3. N値が2のように分数表示の場合は、これを30cm貫入の場合に換算した値をプロットした。

中央公民館新築工事に伴う地質調査委託 土質柱状図 (No. 2)

調査場所 粕屋郡古賀町大字久保 866

調査期日 自 月 日 至 月 日

孔口標高 GH=-0.61 (m)

孔内水位 GL=-5.72 (m)

孔 径 66 (mm)

総掘進長 14.00 (m)

使用機械 吉田式 YSO-1 型

調査責任者 山口 勝利

作業担当者 堀川 日出男

縮尺 1/

標 尺 (m)	標 高 (m)	深 度 (m)	層 厚 (m)	土 質 記 号	土 質 名	色 調	記 事	水 位	コテ相 対 シ ン ス リ 度	標準貫入試験										標 尺 (m)																																																																																																																																																																																																																																																																																																																																																																																																																																																																																																																																																																																																																																																																																																																																																																																																																																																																																																																																																																																																																																																																																																																																																																																																																																																																																																																																																																																																																																																	
										深 度 (m)	試料 採取	N値 (回)	10cm毎の 打撃数			N値.....																																																																																																																																																																																																																																																																																																																																																																																																																																																																																																																																																																																																																																																																																																																																																																																																																																																																																																																																																																																																																																																																																																																																																																																																																																																																																																																																																																																																																																																					
													10cm	20cm	30cm																																																																																																																																																																																																																																																																																																																																																																																																																																																																																																																																																																																																																																																																																																																																																																																																																																																																																																																																																																																																																																																																																																																																																																																																																																																																																																																																																																																																																																																						
	-1.41	0.80	0.80		埋 土	黄 灰	碎石混りの砂質土			1.15	①	7	2	2	3																																																																																																																																																																																																																																																																																																																																																																																																																																																																																																																																																																																																																																																																																																																																																																																																																																																																																																																																																																																																																																																																																																																																																																																																																																																																																																																																																																																																																																																						

- 備考 1. 試料採取位置は、試料上端および下端の深度をもってあらわし
土質試験試料には一連番号 (B-O-O) を付した。
2. 標準貫入試験において、打込みが規定の深さ30cmでない場合は、
打込み回数を分子に、打込み深さを分母にとってあらわした。
3. N値が2のように分数表示の場合は、これを30cm貫入の場合
に換算した値をプロットした。

中央公民館新築工事に伴う地質調査委託 土質柱状図 (No. 3)

調査場所 粕屋郡古賀町大字久保 866

調査期日 自 月 日 至 月 日

孔口標高	GH=-0.57	(m)
------	----------	-----

孔内水位	GL-6.50	(m)
------	---------	-----

孔 径	66	(m/m)
-----	----	-------

総掘進長 14.00 (m)

使用機械 吉田式 YSO-1 型

調査責任者 山口 勝利

作業担当者 牛尾 幾一

縮尺 1/

[illegible]

備考 1. 試料採取位置は、試料上端および下端の深度をもってあらわし土質試験試料には一連番号（B-O-O）を付した。

2. 標準貫入試験において、打込みが規定の深さ30cmでない場合は、打込み回数を分子に、打込み深さを分母にとってあらわした。

3. N値が2のように分数表示の場合は、これを30cm貫入の場合に換算した値をプロットした。

中央公民館新築工事に伴う地質調査委託 土質柱状図 (No. 4)

調査場所 粕屋郡古賀町大字久保 866

調査期日 自 月 日 至 月 日

孔口標高 GH = -0.65 (m)

孔内水位 GL = 2.30 (m)

孔 径 66 (mm)

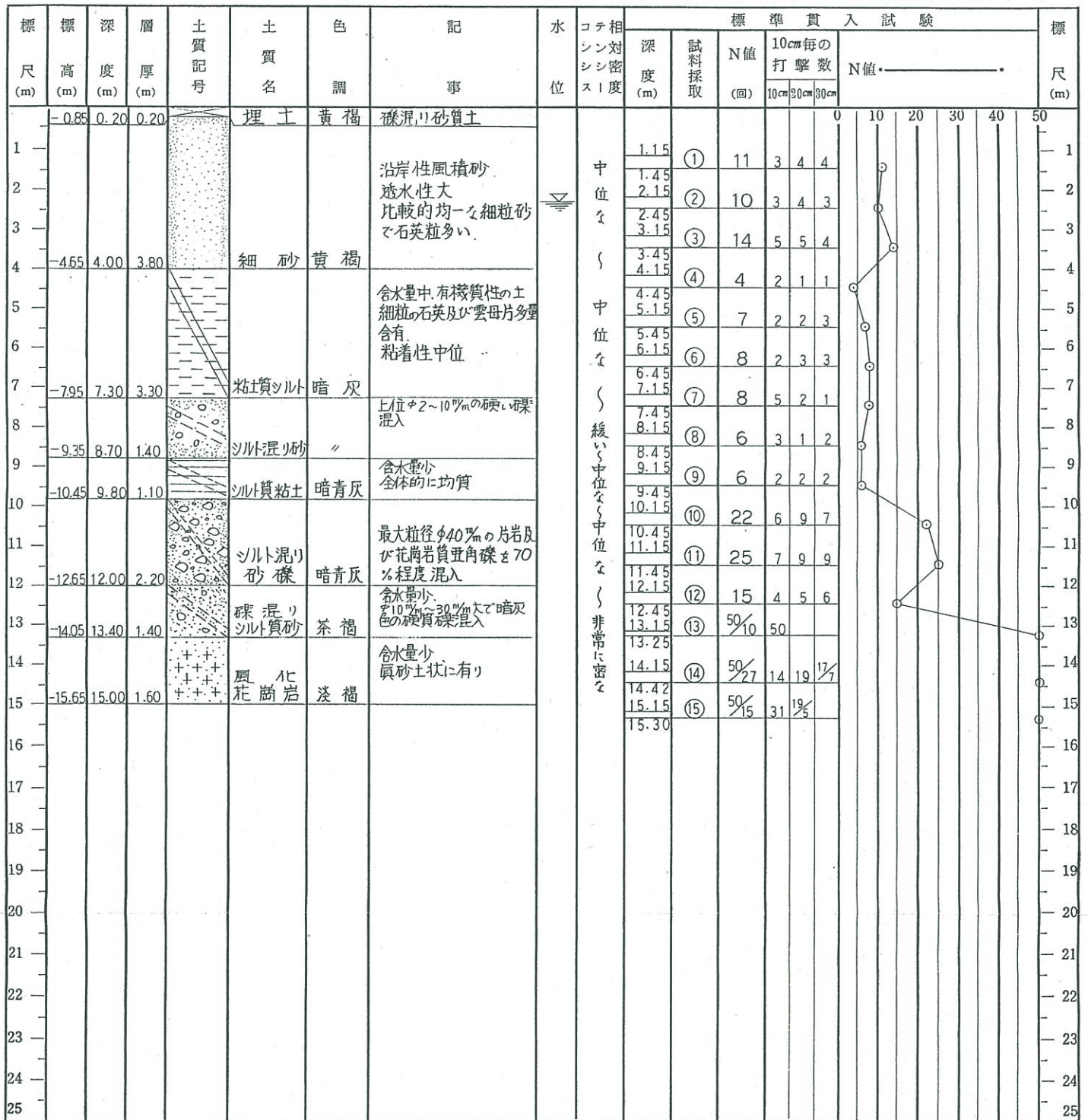
総掘進長 15.00 (m)

使用機械 吉田式 YS0-1 型

調査責任者 山口 勝利

作業担当者 牛尾 幾一

縮尺 1/



- 備考
- 試料採取位置は、試料上端および下端の深度をもってあらわし土質試験試料には一連番号 (B-O-O) を付した。
 - 標準貫入試験において、打込みが規定の深さ30cmでない場合は、打込み回数を分子に、打込み深さを分母にとってあらわした。

- N値が2のように分数表示の場合は、これを30cm貫入の場合に換算した値をプロットした。