

“あなたなりのお産を守りたい…”

お産から母乳育児までサポートいたします。



産科・婦人科
愛和病院



助産師による

- * 母乳相談
- * 戌の日の帯祝い
- * 外来サポート

出産

- * 自然分娩(和痛分娩)
- * 分娩台での
フリースタイル出産
- * 和室の院内助産院

産後ケア ※有料

- * 産後デイケア
(日帰り)サービス
- * 産後ケア宿泊サービス

092-943-3288 古賀市天神 5丁目9-1

<http://www.aiwa-hospital.or.jp>

院内の様子やイベント、各教室の様子、お知らせなど、たくさんの情報をホームページ(スタッフブログ)とfacebook/twitterにて公開しています。随時更新していきますので、ぜひご覧ください

webから予約が
とても便利!

外来診療インターネット予約

- 初診の方も予約できます。
- 予約変更も24時間いつでもOK!



- ベッド数30床
- ・個室 13室
(料金4タイプあり)
- ※内装・設備は各部屋で異なります。
- ・相部屋 5室



- ※里帰り出産の受け入れ
- ※産前から産後までの母乳育児支援

古賀市産科・婦人科愛和病院の
出産・子育て相談室 **あいわ** 母と子・ライフサポート館

笑顔あふれる
コミュニティー

常駐する助産師がお答えします

- * 病院で聞けなかった心配ごと…
- * 育児の悩み * 母乳のこと…etc.

月曜日～土曜日 AM9:00～PM5:00(日・祝祭日は休館)
※愛和病院の管理栄養士による栄養相談
第1・3火曜日PM1:00～(電話で時間予約をお取り下さい)

TEL092-692-2120
新宮町中央駅前2-8-8

管理栄養士による栄養相談

- * 産前産後・授乳期の
栄養相談・離乳食相談



古賀市

平成31年度版

子育てBOOK

子育て世代包括支援センター 2

子育てカレンダー 4

産前・産後の母子支援事業 6

予防接種 8

離乳食教室 10

IPPO事業 10

親子で遊ぶ 11

子どもを預ける 17

発達が気になったら 24

障がいのあるお子さんへの支援 25

ひとり親家庭への支援 26

古賀市子育てマップ 28

家庭児童相談室 30

まちづくり出前講座 30

児童虐待防止啓発 31

子育てに関する相談は 32

「子育てBOOK」は、古賀市の母子保健事業や子育て支援事業等、
子育てに関する情報を一冊に集約したものです。

●子育て支援シンボルマーク●

古賀市では、子育て支援団体等、地域の皆様方と行政が一体となって、
みんなで子育てを支援していこうとの思いから、
平成27年度に官学連携の九州産業大学デザイン学科の学生さんとコラボし、
子育て支援のシンボルマークを作成しました。



JOYie!

新しい暮らしのそばに
辰巳住研がいます。

住む前も、住んだ後も
楽しくなる家

思い出も新生活も

辰巳住研

楽しく建てて、楽しく暮らす。

お家のこと土地のことおまかせください。
辰巳住研 株式会社
古賀市美明3-5-9 TEL 0120-267-611

私たち辰巳住研は古賀市を拠点として
家づくりをしているハウスメーカーです。
家づくりから健康・子育て・団らんを提案します。

見学会・イベント情報更新中
公式ホームページ



建設業免許 福岡県知事(一般-27) 第94357号 宅地建物取引業免許 福岡県知事(4) 第14811号

もくじ

子育て世代包括支援センター…	2	発達が気になったら ……	24
子育てカレンダー ……	4	こども発達ルーム(就学前)	
産前・産後の母子支援事業…	6	障がいのある お子さんへの支援 ……	25
すこやか教室(母子健康手帳交付)		特別児童扶養手当	
あかちゃん訪問		療育手帳	
乳幼児健康診査		通所支援施設(古賀市内)	
乳幼児健診対象者・実施月カレンダー		ひとり親家庭への支援 ……	26
市内乳児健診・予防接種実施医療機関一覧		経済的支援	
予防接種 ……	8	生活支援	
予防接種を受ける前に		就業支援	
子どもの接種スケジュール		相談支援	
子どもが病気やケガをしたとき		古賀市子育てマップ ……	28
離乳食教室 ……	10	家庭児童相談室 ……	30
IPPO事業 ……	10	親子・子育てに関する相談	
親子で遊ぶ ……	11	まちづくり出前講座 ……	30
つどいの広場「でんでんむし」		子育てのヒント「どならない子育て」講座	
子育て情報コーナー		児童虐待防止啓発 ……	31
わんぱくTime		こども虐待を知っていますか？	
おもちゃの病院		子育てに関する相談は ……	32
ミニつどいの広場		古賀市の相談窓口	
子育て支援事業		多言語による情報提供	
ブックスタート		古賀市以外の相談窓口	
7か月っこ広場		子育て応援サポーター	
1歳誕生広場			
2歳元気っこ広場			
親子支援カレンダー			
地域の子育てサロン			
公民館サロン			
中学校サロン			
その他のサロン等			
図書館へ行ってみよう			
読み聞かせ(古賀市立図書館)			
セカンドブック			
未就園の親子支援事業			
ひかりマザーズルーム			
児童館へ行ってみよう!			
コスモックス(千鳥児童センター)			
ししび児童センター			
米多比児童館			
子どもを預ける ……	17		
認可保育所			
地域型保育～小規模保育施設～			
認定こども園			
届出保育施設			
企業主導型施設			
幼稚園			
幼稚園の入園前支援			
一時預かり保育			
ショートステイ(子育て短期支援事業)			
病児保育(たんぼぼ) 病後児保育(おひさまルーム)			
ファミリー・サポート・センター			

古賀市保健福祉総合センター サンコスモ古賀 子育て支援課

〒811-3116 福岡県古賀市庄205番地
保育・手当係 TEL 092-942-1157
子ども家庭係 TEL 092-942-1159
子育て支援係 TEL 092-942-1515
FAX 092-942-1154

- 九州自動車道古賀I.Cから車で1分
- JR古賀駅下車 徒歩15分
- 西鉄都市高速バス「庄」バス停から徒歩2分



古賀市子育て世代

妊娠中の食事はどうしたらいい?

子どもの健診について教えてほしい。

妊娠したけど、出産・子育てが不安。

近くにある遊び場を知りたい。



包括支援センター

子どものしつけが難しい...

子どもの発達が気になる。

これってどこに相談したらいい?

身近に協力してくれる人がなくて不安。



妊娠・出産・産後のことは
子育て支援係へ
☎092-942-1515

子育てに関することは
子ども家庭係へ

妊婦支援 詳しくは P6

- すこやか教室(母子健康手帳発行)
- 妊婦健康診査

あかちゃん訪問 詳しくは P6

おおむね4か月以内の乳児のいるすべての家庭を専門スタッフ(保育士、保健師、助産師)が訪問します。

乳幼児健康診査 詳しくは P7

- 4か月児健診、10か月児健診
- 1歳6か月児健診、3歳児健診
- 保育園(所)・幼稚園の巡回訪問相談

地域子育て拠点事業 詳しくは P11~16

- つどいの広場でんでんむし
- ミニつどいの広場
- マザーズルーム
- 児童館等(米多比児童館、千鳥児童センター、ししづ児童センター)

子育て応援サポーター 詳しくは P34

妊婦さん、乳幼児、保護者を応援する地域のサポーターです。子育て支援事業や母子保健事業にも参加されます。

各種事業案内 詳しくは P10~12

- 離乳食教室
- IPPO事業
- ブックスタート
- 7か月っこ広場
- 1歳誕生広場
- 2歳元気っこ広場
- わんぱくタイム
- 子ども子育て支援事業計画

ファミリーサポートセンター 詳しくは P23

子育てを手助けしてほしい人(おねがい会員)と子育てを応援したい人(まかせて会員)が育児の相互援助活動を行う会員組織です。

ひとり親家庭への支援 詳しくは P26

ひとり親家庭への各種支援を行っています。

児童虐待防止 詳しくは P31

児童虐待防止に関する啓発等を行っています。

092-942-1159

家庭児童相談室 詳しくは P30

18歳までの児童に関する子育て、親子関係の悩み、交友関係等の相談を受け付けます。相談は、保護者、家族、親族、子ども本人からもOKです。

092-942-1001

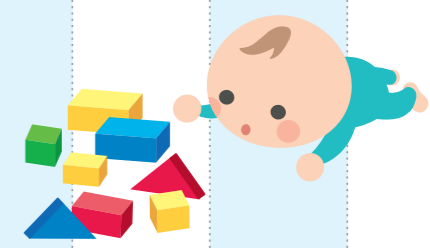
こども発達ルーム 詳しくは P24

赤ちゃんから就学前のお子さんの発達について相談を受け付けます。専門スタッフによる相談、療育、保育所・幼稚園訪問等を行い、お子さんの成長・発達を見守っています。

092-942-1158

子育てカレンダー

月齢	妊娠	0か月	1か月	2か月	3か月	4か月	5か月	6か月	7か月	8か月	9か月	10か月	11か月	1歳	2歳	3歳	4歳	5歳	6歳
健診 (P.7)	妊婦健診					4か月児健診 (個別)						10か月児健診 (個別)		1歳6か月児健診 (集団) (1歳7か月~2歳未満)		3歳児健診 (集団) (3歳1か月~4歳未満) (セカンドブック引換え)			就学時健診
教室、広場等		すこやか教室(母子健康手帳交付) (P.6)		あかちゃん訪問 (P.6)		ブックスタート (P.12)			7か月 離乳食教室 (P.10)		月っこ広場 (P.12)			1歳誕生広場 (P.12)	2歳元気っこ広場 (要予約) (P.12)				
子どもの様子(目安)	運動	手に触れたものをつかむ		首がすわる		寝返りをする	支えなしで1人で座る	はいはいする	伝い歩きする	なぐり書き	1人で歩く			階段をあがる	スキップができる				
	社会性		あやすと微笑む	あやすと笑う			おもちゃを一方の手から他方に持ち替える		身振りを真似する	人見知りをする			親指と人指し指でつまむ	スプーンを使う	くつをはく	質問が増えてくる		想像遊び・空想遊びができる	
	言語	大きな音に反応する	元気な声で泣く	大きな声で反応する	声を出して笑う		人にむかって声を出す			記憶力が向上し、言葉を理解し始める			言葉が1~2語出る	要求を理解する	年齢・氏名を言える	自分の経験した事を話せる			
ワンポイントアドバイス		● かかりつけ医をもちましよう		● 予防接種スタート(P.8~9参照)		● 離乳食の準備を始めましよう			● 味覚が育ってきます (P.10参照)					● 生活のリズムを整えてメリハリをつけていきましょう					
		● たくさん抱っこしておだやかに過ごせる配慮をしましょう																	
		● 車に乗るときはチャイルドシートを使いましよう		● 昼夜のリズムをつけていきましよう															
			● 天気の良い日には散歩に行きましよう		● 離乳食後ガーゼで歯を拭いてあげましよう														
		● 新生児聴覚検査を受けましよう			● ハイハイできる環境を作りましよう														



産前・産後の母子支援事業

問い合わせ 子育て支援課
子育て支援係
092-942-1515

すこやか教室(母子健康手帳交付)

妊娠された方に母子健康手帳・妊婦健康診査補助券を交付します。月2回実施しております。

- 対象** 妊婦さんとその家族
- 場所** サンコスモ古賀(受付は1階子育て支援課)
- 時間** 受付:9時~9時20分 教室:9時30分~11時
- 内容** ●妊娠中から出産後に必要な諸手続き ●妊娠中の生活
●あかちゃんのモデル抱っこ体験 ●パートナーの妊婦体験など
- 準備するもの** 妊娠届出書、妊婦アンケート(医療機関から配布された方)、
本人確認書類(顔写真付き)、マイナンバー(個人番号)が確認できるもの、
筆記用具、上の子の母子手帳(経産婦のみ)
※予約は不要です。
※土曜版すこやか教室:年4回実施します。定員は20名で要予約です。時間・内容等は通常のすこやか教室と同様になります。
※実施日程はP.12に掲載していますのでご確認ください。



あかちゃん訪問

おおむね生後4か月までの乳児のいるすべての家庭を専門スタッフ(保育士、保健師、助産師等)が訪問します。あかちゃんの発達や発育の悩みなど子育て全般について、何でも気軽にご相談ください。

- 対象** おおむね生後4か月までの乳児のいる家庭 ※対象者には、市から個別に郵便で通知します。
- 訪問時間** 1時間程度
- 内容** ●身体測定 ●予防接種や健診などの説明 ●発達チェック ●子育て情報の提供 ●子育て相談 など
- 準備するもの** バスタオル(体重を計る際に使用します) 母子手帳

訪問までの流れ

子育てアンケートがご家庭に届く

必要事項を記入して、返信用封筒で返送する

日程調整の電話がかかる

担当スタッフが訪問する



- ・子育てに関するアンケート、希望日時記載のほかに育児に関して心配なことや相談したいことについての記入欄もあります。
- ・返信用封筒は切手不要です。

- ・担当スタッフが電話します。お伺いする日にちと時間帯を決めます。

- ・お約束の時間に、担当スタッフ2人が訪問します。訪問時間は1時間程度です。

乳幼児健康診査

子どもの健やかな育ちや、身長・体重等の発育発達を確認するために定期的の実施しております。



4か月児健康診査 個別健診

- 受診場所** 市内乳児健診実施医療機関(下記の市内乳児健康診査・予防接種実施医療機関一覧参照)
- 内容** 身体測定、診察、発達の確認、育児・栄養相談など
- 準備するもの** 母子健康手帳、受診券、4か月児健診票、アンケートなど

10か月児健康診査 個別健診

- 受診場所** 市内乳児健診実施医療機関(下記の市内乳児健診・予防接種実施医療機関一覧参照)
- 内容** 身体測定、診察、発達の確認、育児・栄養相談など
- 準備するもの** 母子健康手帳、受診券、10か月児健診票、アンケートなど

1歳6か月児健康診査 集団健診

- 受診場所** サンコスモ古賀
- 内容** 問診、身体測定、内科健診、歯科検診、ブラッシング指導、栄養・生活・発達相談など
- 準備するもの** 母子健康手帳、1歳6か月児健診票、アンケートなど

3歳児健康診査 集団健診

- 受診場所** サンコスモ古賀
- 内容** 問診、尿検査、身体測定、内科健診、歯科検診、ブラッシング指導、栄養・生活・発達相談、セカンドブック引換えなど
- 準備するもの** 母子健康手帳、3歳児健診票、アンケートなど

乳幼児健康診査対象者・実施月カレンダー

事業名	4月	5月	6月	7月	8月	9月	10月	11月	12月	1月	2月	3月
4か月児健診	平成30年12月生	平成31年1月生	2月生	3月生	4月生	5月生	6月生	7月生	8月生	9月生	10月生	11月生
10か月児健診	平成30年6月生	7月生	8月生	9月生	10月生	11月生	12月生	平成31年1月生	2月生	3月生	4月生	5月生
1歳6か月児健診	16日(火)	21日(火)	18日(火)	23日(火)	20日(火)	10日(火)	8日(火)	19日(火)	10日(火)	21日(火)	18日(火)	10日(火)
	平成29年9月生	10月生	11月生	12月生	平成30年1月生	2月生	3月生	4月生	5月生	6月生	7月生	8月生
3歳児健診	23日(火)	28日(火)	25日(火)	30日(火)	27日(火)	24日(火)	15日(火)	26日(火)	17日(火)	28日(火)	25日(火)	17日(火)
	平成28年3月生	4月生	5月生	6月生	7月生	8月生	9月生	10月生	11月生	12月生	平成29年1月生	2月生

※案内は子育て応援サポーターの訪問か郵送にて受診月の前月にお届けします。

※子育て応援サポーターとは、妊婦さん、乳幼児、保護者を応援する地域のボランティアさんです。※P.34で子育て応援サポーターを紹介しています。
※1歳6か月児・3歳児健診の対象月はあくまでも目安になります。対象者数が多い月は前後の月で人数を調整させていただきますのでご了承ください。
なお、詳細につきましては、送付される受診案内をご確認ください。

市内乳児健康診査・予防接種実施医療機関一覧

医療機関名	電話番号	乳児健診	子どもの予防接種	医療機関名	電話番号	乳児健診	子どもの予防接種
愛和病院	092-943-3288	●		武市クリニック	092-943-1155	●	● ◎
いけだ内科クリニック	092-944-3225		● ◎	ちどり医院	092-943-0224	●	●
おおつか小児科アレルギー科クリニック	092-941-1700	●	● ◎	堤医院	092-944-2230		● ◎
北崎医院	092-942-3205		● ◎	中島医院	092-942-2402	●	● ◎
古賀クリニック	092-944-1555	●	● ◎	すなお医院	092-941-4210		●
こがファミリー内科循環器内科	092-946-3131		● ◎				
こでまり小児科クリニック	092-410-5655	●	● ◎				

◎印については、BCGの予防接種も受けられる医療機関です。(事前予約が必要な場合があります)

予防接種

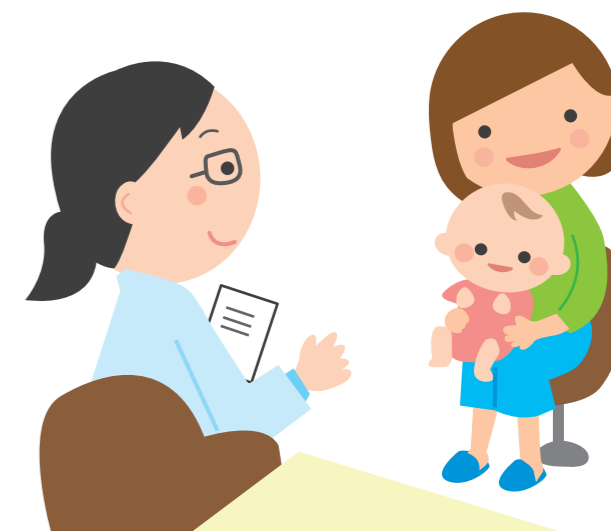
問い合わせ 予防健診課健康指導係
092-942-1151

予防接種を受ける前に 古賀市以外の医療機関でも予防接種が可能です。希望の医療機関にお問い合わせください。

- ① 予防接種を受ける前には、母子健康手帳と予診票手帳を見て、既に接種をしていないかを必ず確認しましょう。
- ② 予防接種を受ける前に別冊「予防接種と子どもの健康」を必ず読み、理解をした上で受けるようにしましょう。
(下記のスケジュールを参考に公費で接種できる期間に接種を行ってください。)
- ③ 予防接種は予防接種法によって対象年齢、接種期間などが定められています。定められた期間を過ぎると、定期接種ではなく任意接種となります。任意接種の場合は、費用などご本人負担となりますので気をつけましょう。
- ④ 予防接種の記録は、将来、進学や就職の際に提出を求められることもあります。予防接種を受けるときは、必ず母子健康手帳を持参し、記録してもらいましょう。
- ⑤ 里帰り等で県外での接種を希望する場合は、事前に申請が必要になります。申請には2週間程度かかりますので早めに予防健診課までご相談ください。申請がない場合は、接種費用は個人負担となりますので注意してください。
- ⑥ 予診票の住所は、お子さんが接種する日に住民登録している市町村の住所を記入してください。
転出や転入の場合は特にご注意ください。

医療機関名	電話番号	子どもの 予防接種
いけだ内科クリニック	092-944-3225	● ◎
おおつか小児科 アレルギー科クリニック	092-941-1700	● ◎
北崎医院	092-942-3205	● ◎
古賀クリニック	092-944-1555	● ◎
こがファミリー内科循環器内科	092-946-3131	● ◎
こでまり小児科クリニック	092-410-5655	● ◎
武市クリニック	092-943-1155	● ◎
ちどり医院	092-943-0224	●
堤医院	092-944-2230	● ◎
中島医院	092-942-2402	● ◎
すなお医院	092-941-4210	●

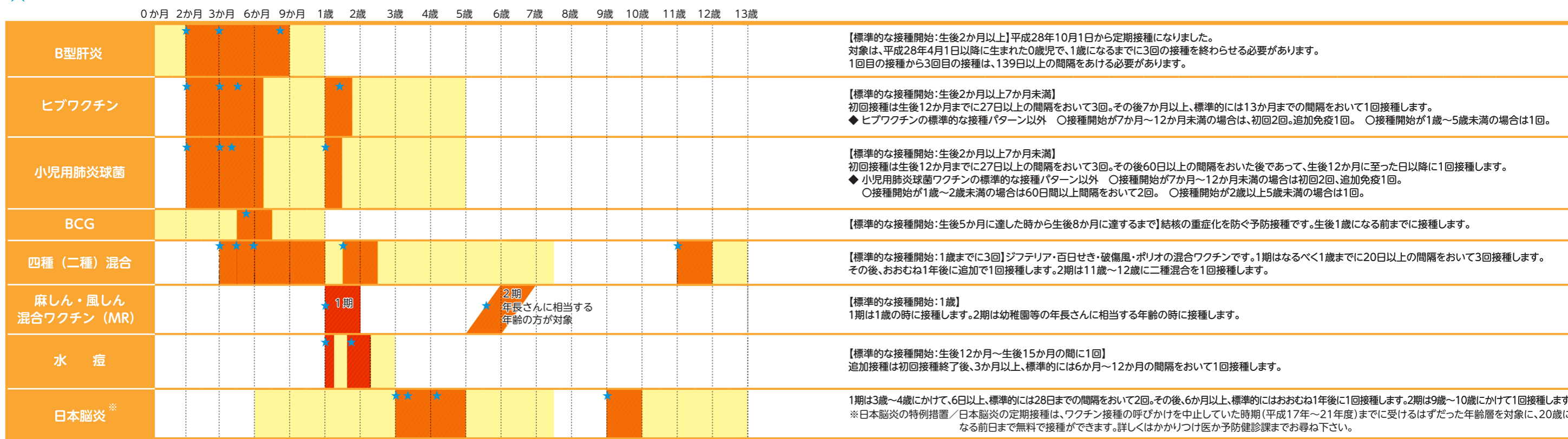
◎印については、BCGの予防接種も受けられる医療機関です。
(※事前予約が必要な場合があります)



子どもの接種スケジュール

同一ワクチンの接種間隔は、できるだけ標準的な間隔で接種することをお勧めします。

★ 理想的な接種時期 ■ 標準的な接種年齢 □ 接種の対象年齢



子どもが病気やケガをしたとき

※平日や休日、昼間や夜間により、受診できる医療機関が異なります。
※休日診療所や急患センターとは、病院が休診する夜間や休日に内科と小児科の応急処置をする診療所です。



相談
できます

福岡県小児救急医療電話相談

#8000 または
☎092-661-0771

受付時間:365日(毎日)
平日:19時～翌朝7時
土曜:12時～翌朝7時
日祝:7時～翌朝7時

365日(毎日)小児の救急医療(病気、ケガ、応急処置など)に関する
ことについて、看護師又は必要に応じて小児科医が相談を受けます。
(福岡県・福岡県医師会)

救急医療情報センター

病院を
紹介します

#7119 または
☎092-471-0099(24時間受付)

今すぐ医療機関を探したい方は
こちらをご利用ください。

	平日	休日
昼間	かかりつけ医	粕屋北部休日診療所 ☎092-942-1511 (サンコスモ古賀内) 宗像地区急患センター ☎0940-36-1199
夜間		宗像地区急患センター ☎0940-36-1199 (または最寄の急患センター)

入院などの高度医療(2次医療)が
必要と判断された場合
二次医療救急医療機関へ
(福岡東医療センターなど)

※休日とは、日曜、祝日、年末年始、お盆休みのことを言います。土曜は含まれません。

離乳食教室

問い合わせ 子育て支援課 子育て支援係
092-942-1515



離乳食のすすめ方やポイント、調理法について説明します。月1回実施しております。

- 対象** 生後5か月から1歳までのお子さんとその家族
- 場所** サンコスモ古賀
- 時間** 受付:9時~9時30分 教室:9時30分~11時30分
- 内容** テキストを用いた講話と離乳食(初期~後期)の試食
- 準備するもの** 母子健康手帳、筆記用具、バスタオル、お子さん用スプーン(持っている方のみ) ※要予約
- 申込先** 子育て支援課(サンコスモ古賀内) TEL:092-942-1515

離乳食教室

IPPO事業

いっしょ IPPO事業

問い合わせ 子育て支援課 子育て支援係
092-942-1515



~生後2~6か月未満児を持つ
初めてのママとあかちゃんを支援します~

あかちゃんがよるこぶことをいっしょにさがしてみませんか?
慣れない子育てで不安もあるかもしれないけれど、初めてのママたちや先輩ママたちといっしょに楽しい時間を過ごしませんか?
ベビーマッサージとあやうた、交流会で楽しくあかちゃんとの関わり方を学びあい、リフレッシュしましょう。

	第1回	第2回	第3回	第4回	第5回	第6回
第1クール	4月23日(火)	5月7日(火)	5月14日(火)	5月21日(火)	5月28日(火)	6月4日(火)
第2クール	6月18日(火)	6月25日(火)	7月2日(火)	7月9日(火)	7月17日(水)	7月23日(火)
第3クール	9月3日(火)	9月10日(火)	9月17日(火)	9月24日(火)	10月1日(火)	10月8日(火)
第4クール	11月12日(火)	11月19日(火)	11月26日(火)	12月3日(火)	12月10日(火)	12月17日(火)
第5クール	1月28日(火)	2月4日(火)	2月12日(水)	2月18日(火)	2月25日(火)	3月3日(火)

- 場所** ●古賀市隣保館「ひだまり館」和室(※第2クールを除く)
新原1051-6 TEL:092-943-4222
●古賀市生涯学習センター「リーパスプラザこが」(※第2クールのみ)
中央2丁目13-1 TEL:092-942-1347
- 時間** 10時~12時
- 対象者** 第1回実施日に第1子が生後2か月~6か月未満のあかちゃんとママ(12組)。対象者には個別の通知があります。(応募者多数の場合は、抽選により決定します)
- 参加費** 無料。ただし全6回のおやつ代として500円徴収させていただきます。(毎回、おやつとお茶のティータイムを予定しています)
- 持参物** バスタオル1枚、フェイスタオル1枚 (ベビーマッサージの際使用します)
- 申込先** 子育て支援課(サンコスモ古賀内)
TEL:092-942-1515 FAX:092-942-1154



こどもたちは それぞれの 輝く「みらい」へ

こんにちは。福津市のOcean Ballet Schoolです。
イギリスやアメリカで6年間バレエを学び、NAMUEコンクール審査員も務める中村優子が教師となり、ベビーから年配の方まで多くの方にお越しいただいております。本格的なバレエレッスンはもちろん、0歳からのお子様の学びの場もご提供しております。バレエ・音楽・英語・・・総合的な教室だから、明るく楽しく、体も心も成長できる。皆さまのお子様、人間として豊かな心を持てるよう、お手伝いができれば幸いです。



- Lesson Course for young children* お子様向けコースのご紹介
お子様の豊かな可能性を広げる、音楽とバレエを組み合わせたりトミックコース
- ★Baby Rhythmic [ベビーリミック] 対象年齢:0~2歳
 - ★Angel Ballet Rhythmic [エンジェルバレエリミック] 対象年齢:2歳~幼稚園児
 - ★Primary Ballet Rhythmic [プライマリーバレエリミック] 対象年齢:幼稚園児~
 - ★Little Stars [リトルスターズ] 対象年齢:3歳から小学校1年生位
遊具等を使用しながら楽しく体を鍛えて、身体能力を高めるコース
 - ★Ballet Course Level 1~2 [バレエコースレベル1~2] 対象年齢:2~7歳

Yuko Nakamura
中村 優子
一児の母です

英国・アメリカにてバレエの留学・プロ活動を行う。帰国後、福津市に専用スタジオを建設し、経験をいかしたスクールを開校。幼児教育にも熱心で、数々の資格を取得。バレエをベースに人間形成の場としてのスクールを目指す。

- チャイルドコーチングアドバイザー
- チャイルドカウンセラー ●家族療法カウンセラー
- 児童英語インストラクター
- ベビーマッサージインストラクター
- ベビョギインストラクター
- NAMUEコンクール審査員 ●NAMUEクラシックバレエ検定特別審査員
- NAMUE検定認定講師 ●NAMUE Classic Ballet Examination "MUNA" grade
- Ballet Rhythmic 1級

Ocean Ballet School オーシャン バレエスクール

見学会や体験レッスンを行っています。いつでもご連絡ください。

【本校】福津市津屋崎7-31-2 駐車場/有(10台)
☎ 0940-52-0415

公式ホームページ
http://www.oceanballetschool.com/

オーシャン バレエスクール 検索



教室開催会場

本校のほか、下記会場でもレッスンを行っています
詳しくは左記本校連絡先まで、お気軽にお問い合わせください。

- リーパスプラザ 古賀交流館 王子様とお姫様のバレエ 古賀市中央2-13-1
レベル1&2 水曜18:00~19:00
レベル3 水曜19:00~20:00
【1レッスン1,000円】【入金金無料】
※リーパスプラザ古賀交流館でのレッスンのみ受講される生徒が対象です。
- 赤間西 コミュニティーセンター 宗像市三郎丸5-2-24
- 南郷 コミュニティーセンター 宗像市野坂2119-5
- そびあしんぐう 糟屋郡新宮町大字上府1121-1

詳細はお問い合わせください

親子で遊ぶ

問い合わせ つどいの広場「でんでんむし」
092-942-1183

つどいの広場「でんでんむし」

64畳の和室には、木の玩具や手作り玩具がいっぱい。広いスペースで子どもとのびのび遊ぶことができます。
つどいの広場「でんでんむし」は、サンコスモ古賀の中にあり、就学前までの子育て中の親子が仲間と「出会い」、おしゃべりや情報交換を通じて「交流」し、親子あそびや子育ての「体験」ができる、憩いのスペースです。
「友だちが欲しい」、「子育てに疲れた」、「誰かと話したい」、「子どもと遊びたい」等、気軽に利用できます。
この他にも、就学前のさまざまな年齢・年齢の親子を対象とした「広場事業」、絵本を楽しむ「ブックスタート」など、楽しいイベントも開催しています。
初回に登録(無料)するだけで、予約などの必要もなく、開設時間内であればいつでも気軽に利用できます。

- 利用時間** 月～金曜日 9時～16時 ※休み 土・日曜日、祝日、8月13日～15日、12月28日～1月3日
- 住所** 庄205(サンコスモ古賀内)
- 駐車場** 145台
- 問い合わせ先** つどいの広場「でんでんむし」
TEL:092-942-1183



子育て情報コーナー

つどいの広場「でんでんむし」では、地域の子育て支援に関する情報を提供しています。
気軽にお尋ねください。



わんぱくTime

幼稚園等が長期休暇中(夏休み、冬休み等)に、主に2歳児以上の子どもたちを対象に、すこやかホールを開放して遊び場を提供しています。平均台、マット、大型積み木、ボール等、体を動かして遊べる遊具を設置し、元気いっぱい遊べるように工夫しています。
※日時等詳細については、つどいの広場「でんでんむし」にてお知らせいたします。

おもちゃの病院

おもちゃの点検・修理をしています。

- 利用時間** 原則毎月第2月曜日13時～15時30分
- 初診料** 100円(おもちゃ1個につき)
- 場所** すこやかホール



ミニつどいの広場

※地域の公民館等で出前ミニつどいの広場も実施します!!

ミニつどいの広場	時間	場所
あいあいくらぶ	原則水曜日 10時～11時30分	青柳学童保育所
にこにこくらぶ	原則金曜日 10時～11時30分	古賀西学童保育所
はなはなくらぶ	原則木曜日 10時～11時30分	花見学童保育所
まいまいくらぶ	原則火曜日 10時～11時30分	舞の里学童保育所

・料金は無料です。利用は登録制(無料)です。利用当日に会場です。事前の申し込みは不要です。
・小学校の長期休み中はお休みです。
・あいあいくらぶ以外は、自家用車での来場はできません。
※日程等詳細については、市ホームページ等で事前にご確認ください。



子育て支援事業

ブックスタート

ブックスタートは、4か月児とその保護者を対象に、肌の温もりを感じながらことばと心を通わす、そのかけがえのないひと時を持てるよう、絵本を1冊プレゼントしています。また、親子遊びや読み聞かせ、育児に関する相談も受け付けています。
※案内は個人通知します。当日は、引換券をお持ちください。

- 開催日時** 毎月1回 10時30分～11時30分 ※受付10時15分～
- 場所** すこやかホール(サンコスモ古賀内)

7か月っこ広場

7か月児とその保護者が集い、親子あそびや交流、情報交換の「場」を提供します。育児相談も受け付けます。

- 開催日時** 毎月1回 10時30分～12時 ※10時～10時30分は、親の骨密度測定を行います。
- 場所** すこやかホール(サンコスモ古賀内)

1歳誕生広場

その月に1歳の誕生日を迎える子とその保護者が集い、誕生会や親子遊び、保護者同士の交流・情報交換などをします。育児に関する相談も受け付けています。

- 開催日時** 毎月1回 10時30分～12時
- 場所** すこやかホール(サンコスモ古賀内)



2歳元気っこ広場 要予約

2歳児とその保護者が集い、親子あそびや交流、情報交換の「場」を提供します。育児相談も受け付けます。

- 開催日時** 偶数月1回 10時30分～12時
- 場所** すこやかホール(サンコスモ古賀内)



子育て支援カレンダー

子育て支援事業	4月	5月	6月	7月	8月	9月	10月	11月	12月	1月	2月	3月
すこやか教室(妊婦)	11日(木) 25日(木)	16日(木) 25日(土)	6日(木) 20日(木)	4日(木) 18日(木)	8日(木) 24日(土)	12日(木) 26日(木)	10日(木) 24日(木)	14日(木) 30日(土)	5日(木) 19日(木)	9日(木) 23日(木)	8日(土) 20日(木)	5日(木) 19日(水)
ブックスタート (10時15分受付) (10時30分～11時30分)	3 (水)	8 (水)	5 (水)	3 (水)	7 (水)	6 (金)	4 (金)	7 (木)	4 (水)	10 (金)	5 (水)	4 (水)
離乳食教室* (9時受付) (9時30分～11時30分)	9日(火)	14日(火)	4日(火)	2日(火)	6日(火)	11日(水)	16日(水)	6日(水)	3日(火)	7日(水)	4日(火)	3日(火)
7か月っこ広場 (10時30分～12時) 骨密度測定 (10時～10時30分)	8 (月)	13 (月)	14 (金)	17 (水)	19 (月)	9 (月)	7 (月)	15 (金)	12 (木)	16 (木)	13 (木)	12 (木)
1歳誕生広場 (10時受付) (10時30分～12時)	12 (金)	15 (水)	17 (月)	22 (月)	21 (水)	18 (水)	17 (木)	21 (木)	16 (月)	20 (月)	21 (金)	16 (月)
2歳元気っこ広場* (要予約)15人 (10時30分～12時)偶数月	24 (水)		26 (水)		28 (水)		23 (水)		11 (水)		26 (水)	
おもちゃの病院 (13時～15時30分) 第2月曜日	8 (月)	13 (月)	10 (月)	8 (月)	中止	9 (月)	15 (火)	11 (月)	9 (月)	14 (火)	10 (月)	9 (月)
ファミサポ講座* (10時～12時)	第33期会員募集 ・講習会 案内4月号 広報掲載	会員募集	6月 15日(土) 22日(土) 29日(土)			第34期会員募集 ・講習会案内 10月号広報掲載	会員募集	12月 7日(土) 14日(土) 21日(土)			つながろう 子育て仲間 ◎会員証 交付	

*…要予約 ※日時等の変更がある場合は、古賀市ホームページ等でお知らせします。

地域の子育てサロン

公民館サロン

子育てに疲れ、ふーっと一息つきたいとき、誰かとお茶を飲みながら話したいときや、親子でどんな遊びをしたらいいの？小さい子のおもちゃは？など、誰かに尋ねてみたいと思ったときは、ぜひ、地域の子育てサロンやサークルをご利用ください。

場所	実施日・時間	対象者	内容等	問い合わせ先
古賀市花見東1区公民館	毎月第1月曜日 10時30分～11時30分	乳幼児と その保護者	絵本の読み聞かせ、手遊び等	092-943-4261(加来)
古賀市花見東2区公民館	毎月第4木曜日 10時～12時		絵本の読み聞かせ、手遊び等	花見東2区民生児童委員 092-943-9352(青木)
古賀市薦野公民館 (れんげそう文庫)	毎月第1・2・3土曜日 10時～12時	乳幼児とその保護者 小学生	読み聞かせ、本の貸し出し等	080-1770-9453(吉住)
公務員住宅集会所 ※おひざにだっこ	毎月第2月曜日 10時30分～11時30分	乳幼児と その保護者 妊婦さん	読み聞かせ わらべうた 本の貸し出しあり	たけのこ文庫 092-943-7541(草野)
古賀北区公民館	毎月第1水曜日 11時～12時			古賀子どもの本の交流会 092-943-7541(草野) 092-943-0526(砥崎)
さや団地集会所	偶数月第1日曜日(変更の場合あり) 10時30分～11時30分			古賀子どもの本の交流会 092-943-7541(草野)
町川原2区公民館	第1・3火曜日 10時～13時30分	町川原2区 住民	親子あそび等	092-944-1972(大庭)
小竹公民館 ※子育ての輪	不定期(月1回)	乳幼児と その保護者	詳しくは お問い合わせください	090-5488-7233(三輪)
庄南公民館 「ちいさかーさ」	第1土曜日 10時30分～12時30分	未就園児と 保護者	親子で自由遊び、 布おもちゃ	080-1798-6450(金子)
鹿部区公民館	第3火曜日 10時～12時	鹿部区 在住の方	絵本の読み聞かせ、 季節のあそび	092-942-3886(森)

中学校サロン

場所	実施日・時間	対象者	サロン名	問い合わせ先
古賀中学校 図書室横司書室	原則毎月第3金曜日 10時30分～12時30分	未就学児とその保護者	ぴっころ	ふくつ子どもステーション すてっぷ 080-1712-4747(小口)
古賀北中学校 旧用務員室	原則毎月第4月曜日 10時30分～12時30分	未就学児とその保護者	こがも	
古賀東中学校 旧用務員室	原則毎月第2月曜日 10時30分～12時30分	未就学児とその保護者	つくしんぼ	

※8月はお休みです。

※主催：ふくつ子どもステーション すてっぷ

協力：NPO法人古賀新宮子ども劇場

その他のサロン等

場所	実施日・時間	対象者	サロン名	問い合わせ先
NPO法人 古賀新宮子ども劇場	毎週火曜日 10時～14時	未就学児とその保護者	ふらっと子連れで ほっとサロン	NPO法人 古賀新宮子ども劇場 092-944-1936
千鳥ヶ池公園 つどいの丘	第4日曜日 10時～15時	どなたでも参加できます	あそぼう プレーパーク in こが	花見南3-12-3
グリーンパーク ピクニック広場	第1火曜 10時～12時	どなたでも参加できます	おそらのしたで♪	090-9580-4800(梯)

図書館へ行ってみよう

読み聞かせ(古賀市立図書館)

赤ちゃんのおはなし会	毎月第2水曜日	11時～11時20分／11時40分～12時	0歳児とその保護者
小さい子のおはなし会	毎月第3水曜日	11時～11時30分	1～3歳児とその保護者
どうようおはなし会	毎週土曜日	11時～11時30分	絵本やおはなしが好きな人

場 所 古賀市立図書館 こがめルーム TEL:092-942-2561

セカンドブック(対象者には個別にお知らせがあります)

場 所 古賀市立図書館 または3歳児健診会場 予約はいりません

●3歳児とその保護者を対象に数種類の絵本から一冊を選んでいただきプレゼントしています。本の引換えはいつでも可能です。(休館日は除く)

未就園の親子支援事業

市内の認可保育園・認定こども園・小規模保育事業所では、未就園の親子向けの事業を月数回実施しています。事前予約が必要な場合もあります。参加したい園へ電話でお申し込みください。市内の保育施設の連絡先はP.17～18の表でご確認ください。



ひかりマザーズルーム

花見光こども園では、認定こども園事業とは別に、親子で気軽にいつでも利用できる「あそびの場」を提供しています。誰でも好きな時間に自由に利用でき、親子でいっしょに遊んだり、子どもが遊ぶかわらでお母さん同士情報交換をしたり、ゆっくりと自由に過ごすことができます。また、子育てに関する電話相談も受け付けています。

子育て支援センター

室内・園庭での自由遊びのほか、みんなでいっしょに手遊び・歌・リズム遊び・絵本の読み聞かせ・体操なども行っています。

場 所 花見光こども園2階ホール (園庭で遊べます。)

利用時間 月～金曜日 9時～14時

※休み 土・日曜日、祝日、8月13日～15日、
12月29日～1月4日、園の行事での休みの日

料 金 無料

※イベントによっては、参加費がかかる場合もあります。

対 象 お母さん、お父さんとお子さん ※おばあちゃん、おじいちゃんもいっしょにどうぞ。

問い合わせ先 ひかりマザーズルーム花見光こども園内(千鳥1-6-21) TEL:092-944-1152 FAX:092-944-2106

※パパママさうだん室(子育てホットライン)も実施しています。

子育てに関する悩み、何でもご相談ください。 利用時間:月～金曜日 9時～17時

※花見光保育園はH31年度より認定こども園に移行予定です。



児童館へ行ってみよう!

施設利用には、登録(無料)が必要で、登録者には、利用カードを発行しています。



コスモックス(千鳥児童センター)

「0歳から18歳までの子どもが、自由な発想で仲間と一っしょに響き合える温かい居場所」をコンセプトに、乳幼児から高校生が自由に遊んだり自主的な活動を行うことができる施設です。



- 開館時間** 火曜日～日曜日の10時～20時(小学生は17時まで)
- 休館日** 毎週月曜日と祝日、年末年始
- 住所** 千鳥3丁目3-7
- 設備** ● 野外コート ● 音楽スタジオ2室 ● ダンススタジオ
- 問い合わせ先** コスモックス(千鳥児童センター) TEL:092-942-1244

		日時	内容
乳幼児事業	“ぼぼっと”	毎週木・金曜日 10時～14時	“ぼぼっと”(親子自由あそび) 飲食可
		毎週水曜日 10時30分～11時 (14時まで利用できます)	“ぼぼっとあそびの日” (お話・ミニシアター・親子あそび) 飲食可
	音楽あそび “ぼこあぼこ”	火曜日(月2回) 10時30分～11時30分 (14時まで利用できます)	音楽遊び(専門講師による) 飲食可
小・中・高生 対象事業	エンジョイ	土曜日(月1・2回) 14時～15時	ものづくり・集団遊び・スポーツなど



ししぶ児童センター

0歳から18歳までの人が利用できます。JRししぶ駅西口を出てすぐ目の前にあり、卓球やボードゲーム、おもちゃで遊んだり楽しいおしゃべりや食事をする事ができます。そのほかボルダリングの壁を登ったり、学習室で勉強をすることができます。



乳幼児事業

	日時	内容
ぴいかあぶう	第2、第4木曜日 10時30分～11時	おはなし、お絵かき、戸外遊びなど

※「ぴいかあぶう」は「いない いない ばあ」の意味です。たくさんの方楽しんでもらえるように、この名前を付けました。

- 開館時間** 水曜日～月曜日の10時～20時(小学生は18時まで)
- 休館日** 毎週火曜日と祝日、年末年始
- 住所** 日吉3丁目14-1
- 問い合わせ先** ししぶ児童センター TEL:092-942-6628



米多比児童館

幼児・小中学生など、18歳未満を対象にした、ホッとできる居場所提供事業を実施しています。また、乳幼児を対象とした子育て支援・親子の集いの場・交流事業を展開しています。館内には、図書室もあり、コスモス文庫による図書貸出し(毎週土曜日15時～17時)もあります。



乳幼児事業

	日時	内容
こめこめくらぶ	木曜日(変更あり) 10時～11時	親子ふれあい遊び・お話し会等

※こめこめルームは10時～17時は開放しています。(土日開放しています)

小・中・高生対象事業

	日時	内容
こめっ子くらぶ	毎日	日常的な自由遊びや、季節・科学遊びの教室などを開催しています。また、遊具も貸し出しています。

- 開館時間** 火曜日～日曜日の10時～18時
- 休館日** 毎週月曜日と祝日、年末年始
- 住所** 米多比1109-2
- 問い合わせ先** 米多比児童館 TEL:092-946-3642



広々としたスペースが魅力の米多比児童館

子どもを預ける

問い合わせ 子育て支援課保育・手当係
092-942-1157

保育所は、働く保護者の強い味方。古賀市は待機児童ゼロのまちをめざしています。
市内には、1つの公立保育所、5つの私立保育園、4つの私立認定こども園、2つの私立小規模保育事業所、3つの届出保育施設、3つの企業主導型保育施設があります。

認可保育所

認可保育所とは、保護者が就労や病気などの理由で家庭でじゅうぶんに保育ができない乳幼児を、保護者に代わって保育することを目的とした児童福祉施設です。各園随時見学できます。見学を希望する場合は、事前に各園にご連絡ください。

保育標準時間 7時～18時 ※日曜・祝日は休み 保育短時間 8時30分～16時30分
延長保育 (全保育所・園) 18時～19時 ※別途、延長保育料が必要です。



市立 鹿部保育所

所在地 美明2丁目2-1
電話番号 092-943-6164
定員 150人



私立 五所保育園

所在地 青柳862-2
電話番号 092-942-4422
定員 130人



私立 久保保育園

所在地 新久保2丁目3-23
電話番号 092-942-3407
定員 100人 休日保育



私立 花見あおぞら保育園

所在地 花見南2丁目13-13
電話番号 092-940-2535
定員 50人



私立 舞の里パティ保育園

所在地 舞の里2丁目8-6
電話番号 092-942-2000
定員 110人



私立 恵あおぞら保育園

所在地 米多比1378
電話番号 092-946-3801
定員 100人



地域型保育 ～小規模保育事業所～

保育標準時間 7時30分～18時30分 保育短時間 8時30分～16時30分 ※日曜・祝日は休み 延長保育は実施していません。

私立 花鶴幼稚園

所在地 日吉3丁目24-35
電話番号 092-940-2430
定員 19人



私立 森のぼかぼか保育園

所在地 米多比1073-1
電話番号 092-719-0501
定員 19名



認定こども園

保育標準時間 7時～18時 ※日曜・祝日は休み 保育短時間 8時30分～16時30分
延長保育 (全保育所・園) 18時～19時 ※別途、延長保育料が必要です。

私立 花鶴どろんここども園

所在地 花鶴丘1丁目12
電話番号 092-943-5005
定員 135人
長時間延長 19時～20時
※別途、長時間延長保育料が必要です。



私立 花見光こども園

所在地 千鳥1丁目6-21
電話番号 092-944-1152
定員 266人



私立 庄ひかりこども園

所在地 今の庄2丁目4-1
電話番号 092-943-3531
定員 170人



私立 ほづみこども園

所在地 新久保1丁目3-24
電話番号 092-944-0467
定員 115人



届出保育施設

保育園名	住所	電話番号	定員
ひまわり保育園	中央1丁目6-41山仲ビル	092-940-2220	26人
福岡東医療センターあゆみ保育園	中央6丁目23-5	092-940-2210	40人
日吉こども園	日吉3丁目24-35	092-944-0655	60人

企業主導型保育施設

保育園名	住所	電話番号	定員
大富保育園	薬王寺1344-1	092-946-2277	12人
森のぼかぼか保育園	米多比1073-1	092-719-0501	22人
はにかむ保育園	青柳3108-3	092-942-8256	25人

※見学を希望する場合は、各園に直接お問い合わせください。

幼稚園

認可保育所が児童福祉法に基づく施設であるのに対して、幼稚園は学校教育法に基づく施設です。市内には、私立幼稚園が4園あります。幼稚園は、入園申し込みには理由は必要なく、保護者の希望により入園できます。ただし、各園には定員や募集期間がありますのでご注意ください。

天照幼稚園

所在地	舞の里1丁目13-2	制服	有
電話番号	092-942-6744	送迎バス	有
入園年齢	2~5歳	春夏冬休みのお預かり	有
給食(回数)	有(週4回)		
延長保育	18時50分		



暁の星幼稚園

所在地	花見東2丁目23-1	制服	無
電話番号	092-944-1151	送迎バス	有
入園年齢	2歳半~5歳	春夏冬休みのお預かり	有
給食(回数)	有※希望者のみ		
延長保育	18時		



花鶴丘幼稚園

所在地	花鶴丘1丁目23	制服	有
電話番号	092-944-1023	送迎バス	有
入園年齢	2~5歳	春夏冬休みのお預かり	有
給食(回数)	有(週4回)		
延長保育	18時30分		



やまびこ幼稚園

所在地	米多比1111-1	制服	有
電話番号	092-946-3388	送迎バス	有
入園年齢	2~5歳	春夏冬休みのお預かり	有
給食(回数)	有(週4回)		
延長保育	18時30分		



幼稚園の入園前支援

市内にある私立幼稚園では、未就園児とその保護者を対象に、子どもたち同士の遊びや親子遊び、親同士のコミュニケーションの場を提供する取り組みをしています。

幼稚園名	事業名	日時	対象	その他
天照幼稚園 092-942-6744	うさぎ組 (未就園児教室)	前期:4月~10月 後期:11月~3月	1・2歳児と保護者	原則としてクラス分けにより曜日が決まります。詳しくは園におたずねください。
暁の星幼稚園 092-944-1151	てんし組	毎週木曜日 実施しない週もあります。 11時~12時	1歳7か月~ 未就園児と保護者	・参加無料 ・予約不要
花鶴丘幼稚園 092-944-1023	ひよこくらぶ	隔週火曜日 10時30分~12時	未就園児と保護者	・参加無料 ・定員40人 ・事前予約が必要です。
やまびこ幼稚園 092-946-3388		隔週水曜日 10時30分~12時	未就園児と保護者	・参加無料 ・事前予約が必要です。

Hondaグループ



安全の喜びを共に

免許を取ろう!



無料託児所も! 予約制

安心して教習を受講頂けるように、満1歳~6歳のお子さまを資格を持った担当者がお預かりいたします。

ご利用時間 無料託児所のご利用時間は10:00~15:50まで。日曜日は、無し(休憩時間がございます)

ペーパードライバー・ライダー講習

- 免許を取得して間もない方。(一人で運転するのが不安な方)
- 免許を取得して長く運転していない方。

※準中型自動車・中型自動車については、別のプランになりますので、ご相談下さい。

料金(税込価格) 30,240円(3時限パック)
追加技能料金 5,400円
※2019年4月現在の価格です。

内訳…入所金:14,040円 技能教習:5,400円/1時限
※入校金の有効期限は、初めてご乗車頂いてから6ヶ月間となります。 ※教習時間は、1時限 50分間です。
※3時限以内で、終了される場合も、料金の返金はできません。予めご了承下さい。
※お支払いの方法は現金となります。
◆技能練習については、最初は場内コースで行い、技量に応じて路上で実施致します。

古賀・千鳥駅より送迎バス運行

公安委員会指定 技能試験免除 中型自動車 普通自動車 大型二輪車 普通二輪車 ペーパードライバー 高齢者講習 準中型自動車

お問い合わせは



0120-117-250

<http://www.rmsf.jp/>

福岡県糟屋郡新宮町美咲1-5-53 レインボーモーターズスクール 福岡 検索

一時預かり保育

保護者の短時間労働や病気、出産、冠婚葬祭など、また心理的、肉体的負担の解消(リフレッシュなど)などで昼間一時的に保育ができない場合、下記の保育園で保育をします。

	施設名	利用時間	保育料	給食費	対象	住所	電話番号
認可保育所	花見光 こども園	月～金 8時30分～17時30分 (時間外保育有) 8時～8時30分 休み (土日・祝日、お盆、年末年始)	0歳児 600円 1歳児 500円 2歳児 400円 3歳児以上 300円 (1時間単位) 月極保育有	100円 (園が弁当の日 は弁当持参) おやつ代 1回 50円	登録制(面接有) 6か月～就学 保育所入所児不可 古賀市内児童優先	千鳥1-6-21	092-944-1152
	庄ひかり こども園	月～金 8時30分～17時30分 (時間外保育有) 8時～8時30分 休み (土日・祝日、お盆、年末年始)	0歳児 600円 1歳児 500円 2歳児 400円 3歳児以上 300円 (1時間単位) 月極保育有	100円 (園が弁当の日 は弁当持参) おやつ代 1回 50円	登録制(面接有) 6か月～就学前 保育所入所児不可 古賀市内児童優先	今の庄2-4-1	092-943-3531
	花鶴どろんこ こども園	月～金 8時～17時30分 (時間外保育有) 休み (土日・祝日、お盆、年末年始)	0歳児 600円 1歳児 500円 2歳児 400円 3歳児以上 300円 (1時間単位) 月極保育有	200円 (園が弁当の日 は弁当持参) おやつ代 1回 50円	登録制(面接有) 6か月～就学前 保育所入所児不可 古賀市内児童優先	花鶴丘1-12	092-943-5005
	ほづみ こども園	月～金 8時30分～17時30分 (時間外保育有) 8時～8時30分 休み (土日・祝日、お盆、年末年始)	0歳児 600円 1歳児 500円 2歳児 400円 3歳児以上 300円 (1時間単位) 月極保育有	200円 (園が弁当の日 は弁当持参) おやつ代 1回 50円	登録制(面接有) 6か月～就学前 保育所入所児不可 古賀市内児童優先	新久保 1-3-24	092-944-0467
届出保育施設	ひまわり 保育園	平日・土曜 7時30分～19時 休み (日・祝日、お盆、年末年始)	0歳児 800円 1歳児 600円 2・3歳児 550円 4・5歳児 500円 (1時間単位)	300円 (おやつ代)	6か月～就学前 保育所入所児可 市外可	中央1-6-41	092-940-2220
	福岡東医療 センター あゆみ保育園	平日・土曜 7時45分～18時15分 休み (日・祝日、年末年始)	平日(1日) 2,500円(給食・おやつ代込) 土曜(1日) 3,000円(給食・おやつ代込) (半日) 2,000円(給食・おやつ代込)		2か月～就学前 保育所入所児可	中央6-23-5	092-940-2210

※変更になる事がありますので直接各保育園へお問い合わせ・お申込みください。



問い合わせ 子育て支援課子ども家庭係
092-942-1159

ショートステイ(子育て短期支援事業)

子どもの養育が一時的に困難となった場合等に、保護者に代わって児童養護施設等が一定期間お預かりします。

- 対象** 保護者が次のいずれかの理由により、一時的に家庭での養育が困難となる児童(古賀市に住民登録している児童に限る)。
- 負傷、疾病、育児疲れ、慢性疾患児の看病疲れ、育児不安等の身体上又は精神上の理由
 - 出産、看護、事故、失踪等の家庭養育上の理由
 - 冠婚葬祭、転勤、出張、学校等の公的行事への参加等の社会的な理由
- ※ただし、児童が専門的な看護を必要とし、集団での生活が困難である場合等は利用できません。

- 利用期間** 7日以内
※施設への送迎は保護者が行ってください。

利用料金

利用世帯の区分	利用料金(月額)	
	2歳未満児 慢性疾患児	2歳以上児
生活保護世帯	0円	0円
市町村民税非課税世帯(生活保護世帯を除き、ひとり親家庭等に限る)	0円	0円
市町村民税非課税世帯(生活保護世帯及びひとり親家庭等を除く)	1,100円	1,000円
その他の世帯	5,350円	各対象者に係る利用施設委託費の半額

- 申請** まずは、子育て支援課にお問い合わせください。
受け入れの可否について、施設に確認のうえ回答します。
受け入れ可能であれば、申請書子育て支援課に提出してください。
※施設の定員を超える場合等、施設の状況により、預かれない場合があります。



病児保育(たんぽぽ) 病後児保育(おひさまルーム)

	病児保育(たんぽぽ)	病後児保育(おひさまルーム)
場所	独立行政法人 福岡東医療センター 2階東病棟 病児保育室 たんぽぽ	市立鹿部保育所 おひさまルーム
対象	・古賀市、新宮町に住所を有している児童 ・保護者の勤務の都合、傷病、事故、冠婚葬祭などの、やむを得ない理由により、家庭で保育を行うことが困難である児童。	
	1歳から小学校6年生までの児童 (病氣中)	生後6か月から小学校6年生までの児童 (病氣回復期)
利用時間	月曜～金曜日 8時～18時まで	月曜～土曜日 7時30分～18時まで
利用料金	生活保護世帯:0円 その他世帯:2000円	生活保護世帯及び市(町)民税非課税世帯:0円 その他世帯:2000円
登録方法	事前登録が必要です。(登録無料) 登録場所:古賀市役所子育て支援課(サンコスモ古賀) 必要書類:印鑑、登録児童の健康保険証と医療証、母子手帳 (市町村民課税証明書は当年1月1日に古賀市外に在住で、認可保育所園児以外の方のみ必要。)	
利用の流れ	・事前登録 必要書類をお持ちのうえ、古賀市役所子育て支援課でお手続きください。 ※病児保育(福岡東医療センター)を利用する場合は、MR(風疹・麻疹)ワクチンの予防接種が済んでいることが必要です。はしか及び流行性角結膜炎に感染している児童もお預かりできません。 ・医師からの連絡票(診断書)の提出 かかりつけの医療機関から、児童の症状に関して、利用に差し支えないと認められた場合には、医師連絡票に証明を受けて、当日に利用施設に提出する。(別料金がかかります。) ・予約と申込み 利用希望日の前日の18時までに利用施設に連絡し、空き状況を確認のうえ、予約してください。	
連絡先	福岡東医療センター Tel.092-943-2331(代表) 病児保育室まで	鹿部保育所(おひさまルーム) Tel.092-943-0081
その他	※こどもより小児科の病児保育は、平成31年度より開始予定です。 詳細は決まり次第、HP等でご案内しますのでご覧ください。	

ファミリー・サポート・センター

ファミリー・サポート・センターとは、「子育ての助けをしてほしい人」(おねがい会員)と「子育ての応援をしたい人」(まかせて会員)が、育児の相互援助活動を行う会員組織です。

こんなことをしています

- 保育施設などへの送迎
- 保育施設などの開始前及び終了後の支援
- 学校の放課後や学童保育所終了後の支援
- 家族の病氣・急用などの際の支援
- 買い物など外出の際、子どもを預かる
- 冠婚葬祭や他の子どもの学校行事の際、子どもを預かる

支援は原則として“まかせて会員”の自宅で行います。なお、子どもの宿泊は行いません。

入会申込方法 年2回(5月、11月)の募集期間中に印鑑と証明写真(縦3cm×横2.5cm)を持参し、申込をさせていただきます。

※写真は、どっちも会員は3枚、それ以外は2枚必要。

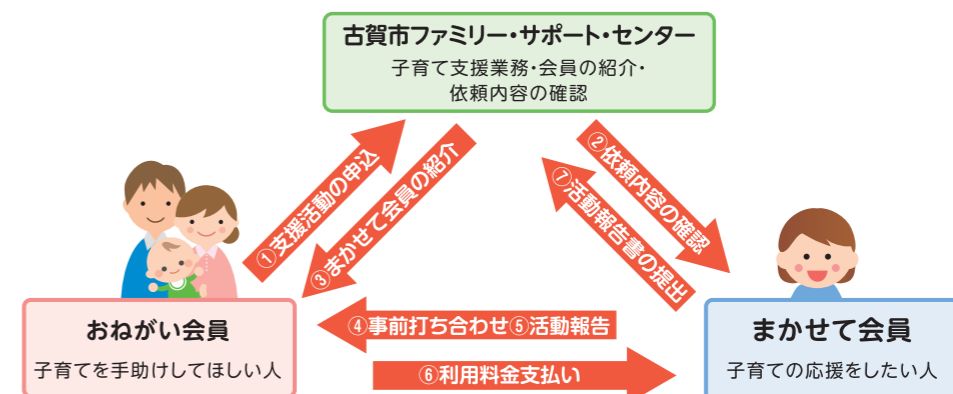
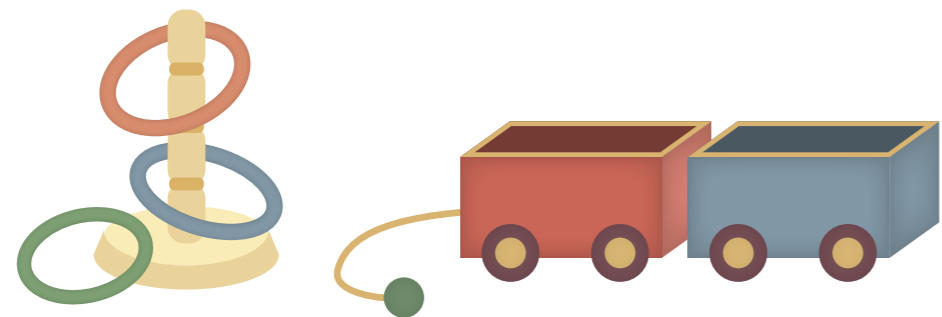
会員の資格

おねがい会員	市内在住または勤務の人 生後6か月から小学生の子どもがいる人 ※会員になるために講習(1回)と会員交付式に参加してください。
まかせて会員	市内在住で自宅で子どもを預かることができる人 健康で子育てに意欲のある人 ※会員になるために講習(3回)と会員交付式に参加してください。
どっちも会員	市内在住でおねがい会員とまかせて会員になれる人 会員になるための講習(3回)と会員交付式に参加してください ※すべての会員証の有効期限は3年です。資格の更新には手続きが必要です。

料金 子ども一人1時間の料金

	時間帯	料金
1	月～土曜日(祝日を除く) 7時～19時	700円
2	1の時間外	900円
3	日曜日・祝日、年末年始(12月29日～1月3日)	900円

- 最初の1時間までは、それに満たない場合でも1時間とみなします。
- 援助活動が1時間を越えた場合、30分までは上記の半額とし、30分を超え1時間までは1時間とみなします。
- 兄弟姉妹など複数の子どもを預ける場合は2人目からは利用料金が半額となります。
- 取消しについては次の通り“おねがい会員”が支払ってください。
 ・前日までの取消し…無料 ・当日取消し…依頼していた時間の半額 ・無断取消し…全額
 ※利用料金の支払については、援助活動終了後、その都度すみやかに支払ってください。
 ※料金を滞納した場合は、次回以降の利用をお断りすることがあります。



発達が気になったら

問い合わせ 子育て支援課 子ども家庭係
こども発達ルーム 092-942-1158

こども発達ルーム(就学前)

要予約

サンコスモ古賀の中には、子どもの発達についての相談窓口があり、電話や面談での相談を行っています(秘密厳守です)。必要に応じて、個別指導やグループ指導も行っています。面談は完全予約制となっておりますので、まずは電話でお申込ください。

子どもの成長は1人1人違うのが当たり前ですが、子育て中は気になることがたくさんありますよね。誰に聞いたら良いかわからないこんな心配ごとありませんか？

- ことばが遅いかも…
- お座り、ね返りができない
- 落ち着きがない
- 文字や数に興味がない
- 発音が気になる
- はいはいしない
- かんしゃくが激しい
- (年長児)
- どもる
- 運動がぎこちない
- なんとなく育てにくい
- コミュニケーションが苦手
- 転びやすい
- 視線が合わない気がする
- 友達と遊ばない
- 集団行動が苦手

- 対象者** 0歳～就学前の子ども
- 相談日時** 月～金(祝日を除く) 9時～17時
第1土曜日 9時～12時
※日程が変更となる場合があります。詳細は行事予定表をご覧ください。
TEL:092-942-1158(予約をお願いします)
- スタッフ** こんなスタッフがお待ちしています。
● 作業療法士 ● 言語聴覚士 ● 臨床心理士 ● 保育士 ● 嘱託医師 など

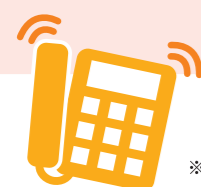


こんなことをしています

- 相談(電話、面接)
- グループ指導(1歳半～就学前)
- 保育所(園)・幼稚園巡回相談
- 就学支援
- 発達検査
- 個別指導
- 保護者勉強会
- など

※個別指導は1時間単位です。 ※集団指導は、それぞれで異なります。

発達相談の申込方法



予約

電話にて予約
(面接日を決定)
※決定までに1～2週間
お時間を頂くことがあります。

面接

・お子さんの成育歴のききとり
・担当者による発達検査 など

指導

回数や指導法は、個々のお子さん
に合わせて決定します。

※必要に応じて、医師の面接などを行うこともあります。



こども発達ルームは2階にあります



プレイルーム



グループのお部屋

障がいのあるお子さんへの支援

特別児童扶養手当

精神又は身体に障害のある20歳未満の児童を監護している父母又は養育者に支給されます。

手当の支給 手当は認定請求をした日の属する月の翌月分から支給され、4月、8月、11月の年3回支払われます。

区分	児童1人
重度障害児(1級)	52,200円
中度障害児(2級)	34,770円

※支給額は平成31年4月からの改定額です。

問い合わせ先 子育て支援課 保育・手当係 TEL:092-942-1157

療育手帳

児童相談所(18歳未満の方)又は障がい者更生相談所(18歳以上の方)において知的障害児・者と判定された方に交付する手帳です。知的に障がいのある方が、各種福祉サービスを受けやすくすることを目的としています。

対象者 知能指数(IQ)がおおむね75以下の知的発達の遅れがある人。
障がいの程度によりA1(最重度)、A2(重度)、A3(中度+身体障害者手帳1～3級)、B1(中度)、B2(軽度)があります。

手続き方法

判定	宗像児童相談所(電話0940-37-3255)で判定を受けます。 ①宗像児童相談所に判定の予約をしてください。 ②宗像児童相談所で、面接・心理判定を受けます。該当となった場合、判定書が交付されます。
申請	古賀市福祉課障害者福祉係へ 右記書類を提出 ①療育手帳交付申請書(用紙は福祉課にあります) ④印かん ②判定書(原本) ⑤個人番号(マイナンバー) ③写真1枚(縦4cm×横3cm 上半身正面)
手帳交付	判定結果に基づき、福岡県が手帳を作成します。 その後、古賀市福祉課障害者福祉係窓口にて手帳を交付します。

問い合わせ先 福祉課 障害者福祉係 TEL:092-942-1150

通所支援施設(古賀市内)

施設名	住所	電話番号	児童 発達支援	放課後等 デイサービス	日中 一時
良創夢発達支援ルーム らいく古賀店	古賀市駅東2丁目11-1	092-940-4006	○	○	
発達支援施設 はじめの一步	古賀市花見東4丁目3-11 ハイランド花見1階	092-940-7022	○	○	
なないろキッズ	古賀市新久保1丁目15-45	092-692-7213	○	○	
コスモキッズ	古賀市今在家184-1	092-940-1070		○	
いちばん星	古賀市谷山735番地14	092-692-7930	○	○	
UNICO古賀	古賀市舞の里4丁目2-1 リナックス舞の里1階-B	092-410-2653	○	○	○
古賀市障害者生活支援センター咲 (さくらんぼキッズ)	古賀市中央5丁目3-15	092-944-2441			○

ひとり親家庭への支援

経済的支援

母子父子寡婦福祉資金貸付

ひとり親家庭の生活の安定を図るため、各種資金を貸し付けます。貸付資金は、修学資金、技能習得等の生活資金、医療介護資金などがあります。

問い合わせ先 子育て支援課 子ども家庭係 TEL:092-942-1159

JR通勤定期乗車券の割引

児童扶養手当の支給を受けている世帯の方が、JRの列車の通勤定期を購入する場合、定期券が割引(3割)されます。ただし他の割引と併用することはできません。

問い合わせ先 子育て支援課 保育・手当係 TEL:092-942-1157

児童扶養手当

ひとり親家庭等の生活安定と児童の福祉の向上のために、18歳に達する日以後の年度末までの児童(又は20歳未満の障害を持っている児童)を監護・養育している方に支給します。

手続き 必要書類は個人で異なります。まずは申請する本人が子育て支援課に来庁ください。担当が聞き取りのうえ書類を説明します。

手当の支給 請求日の属する月の翌月分から支給され、4月、8月に支払われます。支払月が変わる2019年11月の支払いは、同年8月から同年10月分までの3か月分が支払われます。これ以降は、1・3・5・7・9・11月の年6回、それぞれの支払月の前月までの2か月分が支払われます。

手当の月額 所得に応じて全部支給と一部支給があります。

区分	児童1人
全部支給	42,910円
一部支給	42,900～10,120円

第2子については、全部支給の場合10,140円加算、一部支給の場合5,070円～10,130円加算

第3子以降については、全部支給の場合6,080円加算、一部支給の場合3,040円～6,070円加算

※支給額は平成31年4月からの改定額です。

問い合わせ先 子育て支援課 保育・手当係 TEL:092-942-1157

ひとり親家庭等医療

ひとり親家庭の母又は父及びその子、父母のない児童が病院にかかった医療費の一部を助成する制度です。

※医療機関の窓口では、保険証と医療証を提示してください。なお、医療証は福岡県外では使用できません。

※福岡県外の医療機関を受診した際は、払い戻しができませんので、後日、市国民保険に請求の手続きをしてください。

手続き 申請の際は、必ずご本人がお越しください。手続き方法や提出書類について説明します。

助成内容	区分	自己負担限度額
入院外	1医療機関につき	800円/月
	入院	1医療機関につき 500円/日(月7日限度)

その他 ●1年ごと(有効期限が切れる前)の更新手続きが必要です。対象者には事前に通知します。
●ひとり親家庭等医療と重度障害者医療は重複して認定申請できます。

問い合わせ先 市国民保険 年金・医療係 TEL:092-942-1194



生活支援

日常生活支援事業

ひとり親家庭及び寡婦の方を対象に、修学や疾病などにより一時的に生活援助が必要になった際に、家庭生活支援員を派遣し、安心して子育てしながら生活することができる支援制度です。

対象家庭 古賀市に住所を有するひとり親家庭及び寡婦の方で、次のいずれかの理由により、一時的に生活援助などの支援が必要な家庭
●通学若しくは就職活動等自立促進に必要な事由
●疾病、出産、看護、災害、冠婚葬祭、失踪、転勤、出張、残業
●学校などの公的行事への参加など(社会通念上必要と認められる事由)

利用料金 (1時間あたり)	区分	料金
	生活保護世帯及び市民税非課税世帯	0円
	児童扶養手当支給水準世帯	150円
	その他の世帯	300円



申請手続 利用希望者は、あらかじめ「支援員派遣等対象家庭登録申請書」(*)を子育て支援課子ども家庭係に提出する必要があります。

問い合わせ先 子育て支援課 子ども家庭係 TEL:092-942-1159

就業支援

自立支援教育訓練給付金

ひとり親家庭の母又は父が就職につながる能力開発のために受講した教育訓練講座の受講料を助成します。

対象講座 雇用保険教育訓練給付金制度の指定講座。受講前に申請を行い、講座の指定を受けることが必要です。

支給額 受講経費の6割(上限80万円(※修学年度に応じて20万円×年数を上限とする。1万2千円以下は対象外))

問い合わせ先 子育て支援課 子ども家庭係 TEL:092-942-1159

高等職業訓練促進給付金

ひとり親家庭の母又は父が就職に有利な資格を取得するため、1年以上養成機関で修業する場合、修業期間(36か月を上限)に毎月訓練促進費を、また修了後に修了支援金を支給します。

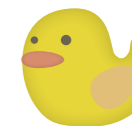
対象資格 看護師、准看護師、介護福祉士、保育士、理学療法士、作業療法士など

支給額 修了支援金は卒業後に支給します。

区分	訓練促進費	修了支援金
市民税非課税世帯	月額 10万円※(14万円)	5万円
市民税課税世帯	月額 7万500円※(11万500円)	2万5千円

※()内は最終年度の金額

問い合わせ先 子育て支援課 子ども家庭係 TEL:092-942-1159



相談支援

養育費相談支援センター

ひとり親サポートセンター(春日センター、飯塚ランチ)に専門相談員を配置して、養育費に関する質問(離婚前相談も可能)、就業に関する相談にお答えしています。

より専門的なアドバイスが必要な場合は、弁護士による法律相談をご紹介します。

問い合わせ先 ●春日センター 春日市原町3-1-7(クローバープラザ6階) TEL:092-584-3931
●飯塚ランチ 飯塚市新立岩8-1(嘉穂・靱手保健福祉環境事務所:本庁舎内) TEL:0948-21-0390
●久留米センター 久留米市日吉町15-60(ニッセイ久留米ビル9階) TEL:0942-32-1140

古賀市子育てマップ



玄界灘

【児童館関係】

- 21 米多比児童館
- 22 コスモックス (千鳥児童センター)
- 23 ししぶ児童センター

【つどいの広場関係】

- 24 でんでんむし (サンコスモ古賀)
- 25 あいあいクラブ (青柳学童)
- 26 にこにこクラブ (古賀西学童)
- 27 はなはなクラブ (花見学童)
- 28 まいまいクラブ (舞の里学童)

【サロン】

- 29 古賀・新宮子ども劇場
- 30 町川原2区子育てサークル
- 31 おひざにだっこ (たけのこ文庫)
- 32 花見東1区公民館サロン
- 33 花見東2区公民館サロン
- 34 薦野公民館サロン (れんげそう文庫)
- 35 子育ての輪
- 36 ぴっころサロン (古中)
- 37 こがもサロン (北中)
- 38 つくしんぼサロン (東中)
- 39 庄南公民館「ちいさかーさ」
- 40 鹿部区公民館サロン

【私立幼稚園】

- 1 天照幼稚園
- 2 暁の星幼稚園
- 3 花鶴丘幼稚園
- 4 やまびこ幼稚園

【私立保育園】

- 9 五所保育園
- 10 久保保育園
- 11 花見あおぞら保育園
- 12 舞の里バディ保育園
- 13 恵あおぞら保育園

【公立保育所】

- 14 鹿部保育所
- 15 ひまわり保育園
- 16 福岡東医療センターあゆみ保育園
- 18 日吉こども園

【企業主導型保育施設】

- 41 森のぼかぼか保育園
- 42 大富保育園
- 43 はにかむ保育園

【認定こども園】

- 5 花見光こども園
- 6 庄ひかりこども園
- 7 ほづみこども園
- 8 花鶴どろんここども園

【地域型保育 ~小規模保育~】

- 19 花鶴幼児園
- 20 森のぼかぼか保育園



子育てマップ 古賀市

子育てマップ 古賀市

家庭児童相談室

問い合わせ 子育て支援課家庭児童相談室
092-942-1001

親子・子育てに関する相談

子どもや子育て、親子関係などに関する相談を受けています。出産や育児に悩んだら、子育てに困っている方がいらしたら、ぜひご相談ください。

- 相談方法**
- 電話での相談は無料です。
 - 来室での相談は随時受け付けています。先に予約の電話をいただくとゆっくりお話をうかがえます。
 - 訪問での相談にも応じています。

受付時間 月～金曜日 8:30～17:00(年末年始、祝祭日は除く)

相談の対象 18歳未満の児童本人、家族、友人、地域の方など

まちづくり出前講座

問い合わせ 子育て支援課家庭児童相談室
092-942-1001

子育てのヒント「どならない子育て」講座

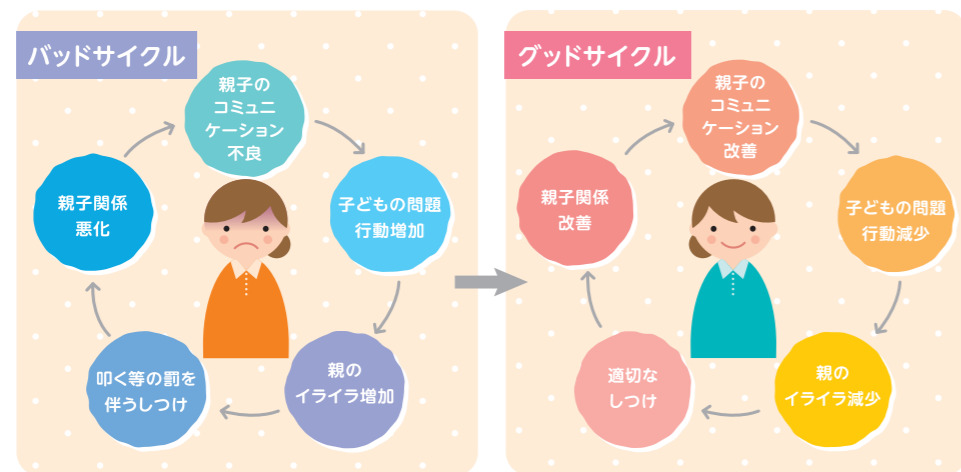
「子どもはかわいいのに、なぜいつもどなってしまうんだろう」「何度言っても伝わらないとき、どうしたらいいんだろう」子育てって難しいですよね。迷ったり、悩んだり、怒った後で反省することもたくさんあるのではないのでしょうか？そんな子育てに悩んでいるみなさんにお知らせです。古賀市では、まちづくり出前講座で、子育てのヒント「子育て応援講座」を実施しています。「しつけの方法がわからないのなら、しつけの方法を身につけよう」をコンセプトに、親と子の良い関係づくりについて学びます。一緒に実践してみませんか？

受講対象者 3歳以上の子どもがいる保護者の方や関係機関の職員(10名以上) ※託児についてはご相談ください

受講時間 2時間程度

どならない子育て講座とは？

この講座では、親と子のコミュニケーションに着目します。親子の関係が段々悪くなっていく「バッドサイクル」から、親子関係が改善していく「グッドサイクル」に変えていく具体的な方法を学びます。



手続き方法

①開催希望日の20日前までに申込書に必要事項をご記入のうえ、コミュニティ推進課まで申込用紙を提出してください。(持参、FAX、Eメール、いずれも可) ※申込書は古賀市HPに掲載しています

コミュニティ推進課 コミュニティ推進係(市役所第2庁舎2階)
TEL:092-942-1165 FAX:092-942-1291 Eメール:commu@city.koga.fukuoka.jp

②子育て支援課から申込をされた団体の担当の方に日程調整や内容確認の連絡をします。
③申込者が用意された会場へ講師が伺い、講座を開催します。講座終了後はアンケートにご協力をお願いします。

※関心がある方は、子育て支援課(TEL:092-942-1001)におたずねください。

児童虐待防止啓発

問い合わせ 子育て支援課子ども家庭係
092-942-1159

子ども虐待を知っていますか

なぐる、たたく、ける、どなるなどの暴力・暴言だけが虐待ではありません。子どもの安全や健康を損ねるおそれがある状態は、不適切な養育であり、虐待とみなされることがあります。愛情をもって育てていても、子育てのストレスや家庭問題、生活苦など、様々な理由から、大切な子どもが思いがけない危険にさらされているかもしれません。子どもへの虐待は次の4つに分類され、重複していることもあります。



身体的虐待

- 外傷(あざ、打撲、骨折、やけどなど)を負わせる
- なぐる、ける、たたく、投げ落とす、激しく揺さぶる、熱湯をかける、異物を飲ませる、タバコを押しつけるなどの暴力をふるう
- 生命に危険を及ぼす行為(戸外に閉め出す、一室に長時間拘束するなど)

身体発育や知的発達に障がいが生じるなど後遺症を残し、死に至ることもあります。

ネグレクト (養育の放棄・怠慢)

- 適切な衣食住の世話をしない(食事を与えない、入浴させない、不潔な状態におくなど)
- 拒否(愛情を与えないなど)
- 保護者以外の同居人による虐待の放置
- 子どもを遺棄、置き去りにする
- 子どもを家に残し外出する、車内に放置する
- 虫歯などの病気を放置する
- 学校へ行かせない

発育・発達が遅れ、栄養失調や脱水症状などから死に至ることもあります。

心理的虐待

- おどし、脅迫などの著しい暴言
- 拒絶的な対応(無視)
- 心に深刻なダメージを与える言動を行う(他の兄弟姉妹と差別的な扱いをするなど)
- 盗みや万引きなど犯罪行為の強要
- 子どもの前で配偶者や家族に暴力をふるう(DVの目撃)

子どもの心に不安やおびえなどを引き起こし、精神的な後遺症を残すこともあります。

性的虐待

- 子どもへの性的暴行、性行為の強要
- 性器や性的行為を見せる
- わいせつな写真の被写体となるよう強要する

異性への嫌悪感を植えつけるなど、子どもの心身に大きな傷を残すこともあります。

少しでも思いあたることがあれば「189(いち・はや・く)」連絡・相談を!

地域や保育所、幼稚園等で、気になる子どもを発見した場合、子ども本人や保護者に状況を尋ねることがあります。また、虐待が疑われる場合や、家庭状況が確認できない場合などには、法律により、市の相談窓口や児童相談所に報告する義務が課せられています。



児童虐待防止啓発

子育てに関する相談は

どこに相談すればいいの? 一ひとりで悩まず、気軽に相談を—

古賀市の相談窓口

機関名	相談内容・方法	実施日時	場所	電話番号
子育て支援課	児童虐待やDV(配偶者などからの暴力)、夫婦関係、ひとり親家庭の相談など。 電話 面接			092-942-1159
家庭児童相談室	18歳までの児童に関する悩み、子育て、親子関係の悩み、交友関係など。子ども本人の相談もOKです。 電話 面接 訪問	月～金 8時30分～17時	サンコスモ古賀(庄205)	092-942-1001
子育て電話相談	子育て、子どもの発育、発達の悩みを保健師、栄養士などの専門スタッフが対応します。 電話			092-942-1515
こども発達ルーム	就学前の子どもの発達相談・支援(要電話予約) 電話 面接	月～金 8時30分～17時 (月1回、土曜の午前中も実施)		092-942-1158
つどいの広場「でんでんむし」	子育てに関する不安や悩み 電話 面接	月～金 9時～16時		092-942-1183
ひかりマザーズルーム	育児不安、しつけ、食育などについての相談・指導 電話	月～金 9時～17時	花見光保育園(千鳥1丁目6-21)	092-944-1152
青少年支援センター	友だちや家族との人間関係、いじめ、家庭、非行問題など 電話 面接 訪問 E-mail	月～金 8時30分～17時	リバースプラザこが中央公民館内(中央2-13-1)	092-943-2615 soudan@city.koga.fukuoka.jp
あすなろ教室	不登校、ひきこもりなど 電話 面接	月～金 8時30分～17時	古賀278-1	092-942-0989
ひまわり教室	小・中学校の子どもの発達、就学相談 電話 面接	月～金 8時30分～17時	巡回型	学校教育課指導係 092-942-1348

古賀市以外の相談窓口

相談窓口	相談内容・方法	実施日時	場所	電話番号
福岡県宗像児童相談所	発達の遅れや障がい、育児やしつけ、虐待など 電話 面接 訪問	月～金 8時30分～17時15分	宗像市東郷1-2-3	0940-37-3255
児童相談所全国共通ダイヤル	虐待かもと思ったら近くの児童相談所に繋がります。	365日(24時間)		189(いちはやく) ※3桁の番号
家庭教育相談「親・おや電話」	家庭教育全般 電話	月～土9時～17時 (第2月・第4土 年末年始・祝日を除く)		092-947-3515 (17時～9時は、留守番電話・FAXで対応)
救急医療情報センター	医療機関を探したい方はこちらをご利用ください。	24時間受付		#7119または 092-471-0099
福岡県小児救急医療電話相談	小児の救急医療(病気、ケガ、薬、応急処置など)、最適な医療機関のアドバイスなど 電話 面接	365日(24時間)		#8000(県内統一の短縮番号)または福岡地域センター専用番号 092-661-0771
妊婦さん・赤ちゃん子ども・思春期電話相談	公益社団法人福岡県看護協会の相談員がお答えします。	毎日 9時～17時30分 (年末年始を除く)		092-642-0110
ホットラインふくおか	子育て・育児についての不安や悩み	火・水・土 10時～14時 (祝日を除く)		092-832-5550
こが女性ホットライン	DV(配偶者などからの暴力)、夫婦や家族、子育て、仕事など 電話 面接	毎日10時～17時 (木のみ19時)	※電話相談のみ	092-401-5353
配偶者暴力相談支援センター		月～金 8時30分～17時15分 (祝日を除く)	粕屋保健福祉事務所(糟屋郡粕屋町戸原東1-7-26)	092-939-0511
福岡県配偶者からの暴力相談電話	配偶者・恋人からの暴力被害 電話 面接	月～金 17時～24時 土・日・祝日 9時～24時		092-663-8724

多言語による情報提供

Reporting by the multi-language

外国から来た皆さんが日本で生活するための情報をそれぞれの国の言語で提供しているホームページと、無料電話相談を紹介します。

Helpline for Foreigners —よりそいホットライン—

どんな人のどんな悩みにも寄り添って、いっしょに解決する方法を探します。相談無料。プライバシーは守ります。安心してご相談ください。

対応言語 英語、中国語、韓国・朝鮮語、スペイン語、ポルトガル語、タガログ語、タイ語、ベトナム語、ネパール語(English, Chinese, Korean, Spanish, Portuguese, Tagalog, Thai, Vietnamese, Nepali)

受付時間 毎日 10時～22時

問い合わせ先 TEL:0120-279-338(フリーダイヤル)
FAX:03-3868-3811



Multilingual Living Information —多言語生活情報—

住まい、教育、医療、緊急・災害時など、17項目にわたり、フローチャートなどを使って分かりやすく説明しています。「多言語生活」で検索してください。

対象者 英語、ドイツ語、中国語、韓国・朝鮮語、フランス語、スペイン語、ポルトガル語、タガログ語、ベトナム語、インドネシア語、タイ語、ロシア語、日本語(English, German, Chinese, Korean, French, Spanish, Portuguese, Tagalog, Vietnamese, Indonesian, Thai, Russian, Japanese)

ホームページ www.clair.or.jp/tagengo/ Multilingual Living Information 検索

問い合わせ先 財団法人自治体国際化協会



iOS版



Android版

(多言語生活情報)

子育て応援サポーター

古賀市では平成26年度から「子育て応援サポーター」を養成してきました。妊婦さんや乳幼児、その保護者に対し、子育て情報をお届けしたり、乳幼児健診(4か月、10か月、1歳6か月)の案内を配布したりしています。

また古賀市の母子保健事業や子育て支援事業に協力してもらっています。地域の皆様方と行政が一体となって、子育て世帯を応援していきます。



子育て応援サポーター随時募集中!

- 子育てに関心や熱意がある方、一緒に子育て世帯を応援しませんか?
- 子育て応援サポーターになるためには、市が主催する子育て関連講座を受講していただきます。
- 詳細については、子育て支援課:092-942-1515までご連絡ください!

本冊子に掲載している広告は、古賀市の子育て支援にご協賛いただいた企業様の広告であり、古賀市が掲載広告を推奨しているものではありません。

マチを好きになるアプリ



自治体がもっと身近になる機能が盛りだくさん!

1 役立つ行政情報を見逃さない!

2 自分に合わせた情報が届く!

3 いろいろなマチの魅力をお届け!



ダウンロードはこちらから



※アプリの使用は無料ですが、通信費は各回線ごとのご負担となります。
※広告が表示されますが、各自治体とは何ら関係ありません。

古賀市子育てBookを配信中!

マチイロに関する問い合わせは株式会社ホープ(092-716-1404)まで

下記は株式会社ホープの情報です



マチの子育て情報を手軽に受け取れるアプリ

必要な手続きや予防接種などの情報を手軽に受け取れます。自治体による子育てイベントの他、一般の子育てイベント情報も満載。カレンダー機能付きなので予定の管理もカンタンです!



- カレンダー機能** 配信される情報はすべてカレンダーに登録でき、夫婦で共有も可能です。
- 通知機能** イベント情報の更新や自治体からのお知らせがプッシュ通知で届きます。
- 予約機能** 申込が必要なイベントはアプリで簡単に予約できます(一部イベントのみ)。



◀ダウンロードはこちら

マチカゴ

🔍 検索

運営会社(お問合せ先)/株式会社ホープ マチカゴ担当【TEL】092-716-1480【mail】info@machikago.town



平成31年4月発行
発行:古賀市
編集・デザイン:株式会社ホープ